



**TEMA:**

**EMPRESA GRUPO BIMBO**

**ALUMNA: MONSERRAT DEL ROCIO CONTRERAS  
RODRIGUEZ**

**CUATRIMESTRE: 7TO "A"**

**LICENCIATURA EN DERECHO**

**MATERIA: DIRECCION Y LIDERAZGO**

**PROFE: DIEGO ALEXIS ESPONDA DOMINGUEZ**

**UNIVERSIDAD: UDS**

**FECHA DE ENTREGA: 30 DE SEPTIEMBRE DEL 2023**

## INTRODUCCIÓN:

Bimbo es una empresa la cual **su fundación fue el 2 de Diciembre de 1945** ósea hace **77 años**, es una **sociedad anónima bursátil** y es **industria de los alimentos y productos como: pan de caja, pan de molde, bollos, tortillas, pastelitos, snacks** y está ubicada en **Álvaro obregón de la ciudad de México**. El Presidente y Director General de la Empresa es **DANIEL SERVITJE MONTULL**. Todo comenzó con el dibujo de un oso en una tarjeta de Navidad que llegó a Jaime Jorba. Anita Mata, esposa de Jaime Sendra, fue quien añadió sus rasgos característicos que son el gorro, el delantal y el pan bajo el brazo, Alfonso Velasco arregló la forma de la nariz para completar este personaje que representa limpieza, blancura y suavidad.

## DESARROLLO:

Es una empresa multinacional mexicana que tiene presencia en 34 países de América, Europa, Asia y África que cuenta con un volumen de ventas anuales de 19.8 mil millones de dólares, Cotiza sus acciones en la Bolsa Mexicana de Valores, bajo la clave BIMBO. La empresa cuenta con más de 139 mil colaboradores, 6 204 plantas panificadoras, 7 3.3 millones de puntos de venta y una red de distribución con 55 mil rutas en todo el planeta opera más de 100 marcas y más de 9 mil productos, entre los que destacan: Bimbo, Tía Rosa, Entenmann's, Pullman, Rainbo, Nutrella, Marinela, Oroweat, Sara Lee, Thomas', Arnold y Barcel, por mencionar algunas dentro de sus asociaciones estratégicas.

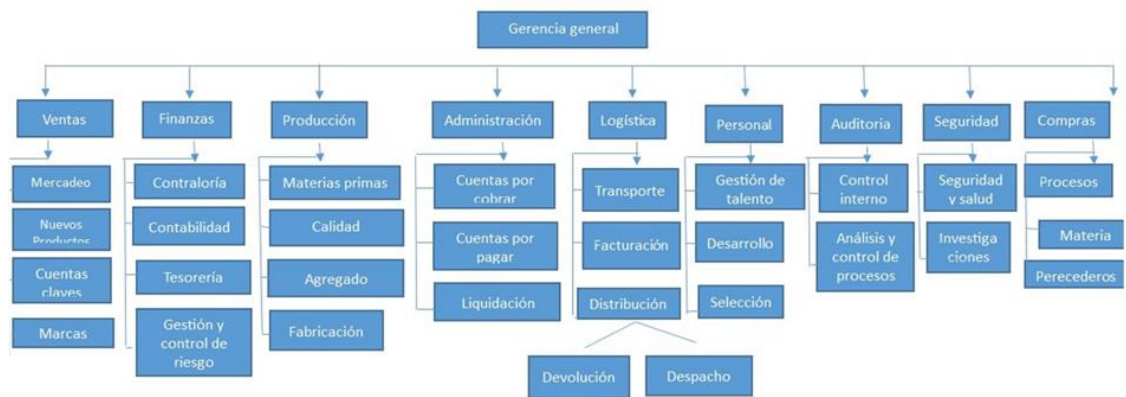


## PLANIFICACIÓN:

Implementa sus sistemas y procesos más importantes de su gestión, y en ella recae una gran parte del sostenimiento y mejora de su competitividad a través de los objetivos y estrategias, como el despliegue de metas, proyectos y recursos a todos los niveles. Su sistema tiene características que aprovechan la información de mercados, canales, clientes, consumidores, competencia y otros factores del entorno que afecten nuestro desempeño en el mercado. Y también proporciona la contribución del desempeño efectivo de los sistemas en base para lograr su visión y evaluar la efectividad del negocio, proyectos y del personal.

## ORGANIZACIÓN:

En Bimbo el desempeño del grupo depende en gran parte al tipo de tareas establecida para cada miembro, y a su vez de la actividad de cada uno. Con esto se establecen ciertos procesos en el grupo que se caracterizan por el liderazgo.



## ¿Cuáles son los objetivos de la organización?

**Misión:** Alimentos deliciosos y nutritivos en las manos de todos.

**Visión:** En 2020 transformamos la industria de la panificación y expandimos nuestro liderazgo global para servir mejor a más consumidores.

**Compras y producción:** Ser un fabricante de productos innovadores y de alta calidad a bajo costo y socialmente responsable.

**Mercadotecnia:** Establecer vínculos emocionales y forjar relaciones perdurables con nuestro consumidor.

**Ventas y distribución:** Maximizar nuestro alcance a través de escalas, tecnología e infraestructura.

**Responsabilidad social y ambiental:** Lograr que las operaciones cotidianas estén sustentadas en un marco de responsabilidad ambiental.

### DIRECCIÓN:

#### ¿Cómo se lidera, motiva y comunica con el personal?

Consiste en dirigir y combinar los recursos humanos y técnicos para conseguir los objetivos de la empresa, desarrollando las tareas necesarias. Bimbo no ejerce una dirección del todo centralizada o descentralizada, es una combinación de ambas. En su proceso de toma de decisiones, valora el impacto de sus acciones en el medio ambiente y las comunidades, además de resultarle de vital importancia la influencia que tiene sobre su base de colaboradores. Ofrecemos al público en general productos alimenticios desde la gama básica hasta la complementaria. Tenemos el firme compromiso de informar a nuestros consumidores de los valores nutritivos de cada uno de nuestros productos.



## CONTROL:

Grupo Bimbo tiene parámetro en los que basa sus actividades

**Indicadores de desempeño:** Bimbo relaciona su estrategia de negocios con su visión. Con ello pretende incrementar la congruencia entre la toma de decisiones y las acciones, apegándolas a las medidas establecidas.

**GRI (Global Reporting Initiative):** Tiene como misión mejorar la calidad, rigor y utilidad de los reportes de sustentabilidad. Grupo Bimbo realiza un informe Anual Integrado, basado en las rubricas del GRI.

**Certificaciones:** Grupo Bimbo ha fortalecido el trabajo en sus sistemas de calidad para garantizar la inoquidad y consistencia de sus productos.

## CONCLUSIÓN:

Es una empresa muy grande de la cual está muy bien organizada con su personal de trabajadores que tiene, más los que se encargan de distribuir lo que son los panes y demás alimentos por eso es que a la gente lo consume.

A pesar es una Empresa de primer nivel y por eso escogí hablar de esta empresa ya que la verdad no exenta con problemas en las plantas de producción, tienen gente bien capacitada para sacar adelante a la empresa y no pase ningún caso inconveniente.

Cuenta con medidas de prevención de accidentes o enfermedades de trabajo, también con salvaguardar la vida, la salud y la integridad física de todos sus trabajadores y colaboradores, por eso capacitan bien a su personal para que protejan las instalaciones, bienes, también lo que es la seguridad e higiene, además proporciona sus instalaciones sanitarias para su aseo y alimentación.

