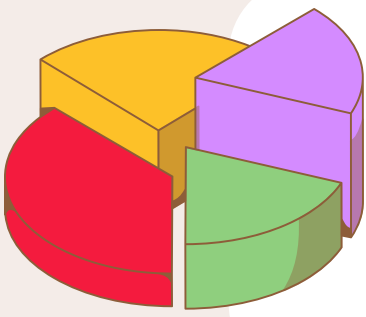


ESTADÍSTICA INFERENCIAL

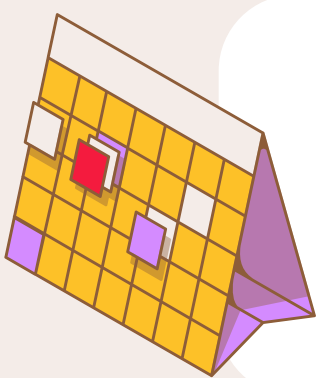
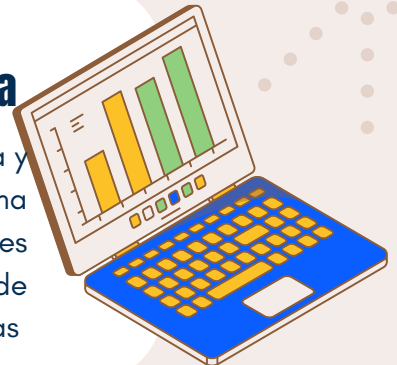


Estadística

se ocupa de la sistematización, recogida, ordenación y representación de los datos referentes a un fenómeno que presenta variabilidad o incertidumbre para su estudio metódico, con objetos de hacer prevenciones sobre los mismos, tomar decisiones y obtener conclusiones

Estadística descriptiva

es la rama de las matemáticas que recolecta y representa y caracteriza un conjunto de datos (por ejemplo, edad de una población, edad de una población, altura de las estudiantes de una escuela en los meses de verano , etc.) Con el fin de describir apropiadamente las diversas características

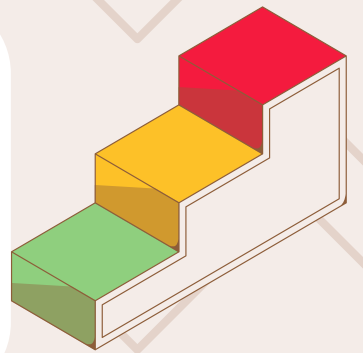


Dedicación descriptiva

se dedica a la descripción, visualización y resumen de datos originados a partir de los fenómenos de estudio. Los datos pueden ser resumidos numérica o gráficamente.

Estadística inferencial

se dedica a la generación de los modelos, inferencias y predicciones asociadas a los fenómenos en cuestión teniendo en cuenta la aleatorisd de las observaciones, se usa para modelar patrones en los datos y extraer inferencias pueden tomar la forma de respuestas a preguntas si o no



Importancia inferencial

puede dar respuesta a muchas necesidades que la sociedad actual puede requerir, su tarea fundamental es el análisis de los datos que se obtienen a partir de experimentos

Objetivo de la estadística

es inferir o estimar características de una población que no es completamente observable (o no , que no interesa observarla en su totalidad) a través del análisis de una parte de ella a la que llamamos muestra.



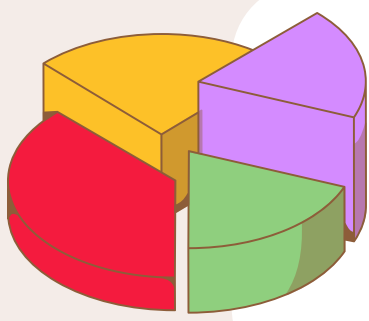
Teoría de desición

es el estudio formal sobre la toma de decisiones. Los estudios de cosas reales, que sirven de la inspección y los experimentos, se denominan teoría descriptiva de desición, los estudios de la toma de decisiones relaciones, que utilizan la lógica y la estadística

Componentes de la estadística

se centra en dos cinseptos fundamentales, población y muestra.
Población: es el conjunto formado por todo los valores posibles que pueden asumir, la variable objeto de estudio.
muestra : es el elemento básico sobre el cual se fundamenta la posterior inferencia a cerca de la población de dónde se ha tomado





estadística paramétrica

es una rama de la estadística inferencial que comprende los procedimientos estadísticos y de decisión que están basados en distribuciones conocidas. Estas son determinadas usando un número finito de parámetros



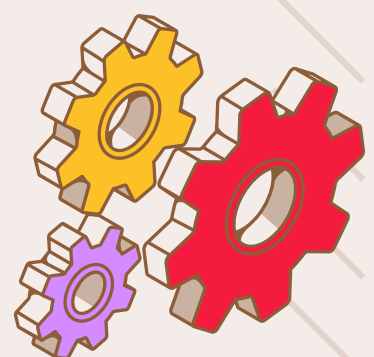
Recolección de datos : se refiere al uso de una gran diversidad de técnicas y herramientas que pueden ser utilizadas por el analista para desarrollar los sistemas de información ejemplo: las entrevistas, la encuesta, el cuestionario y la observación.

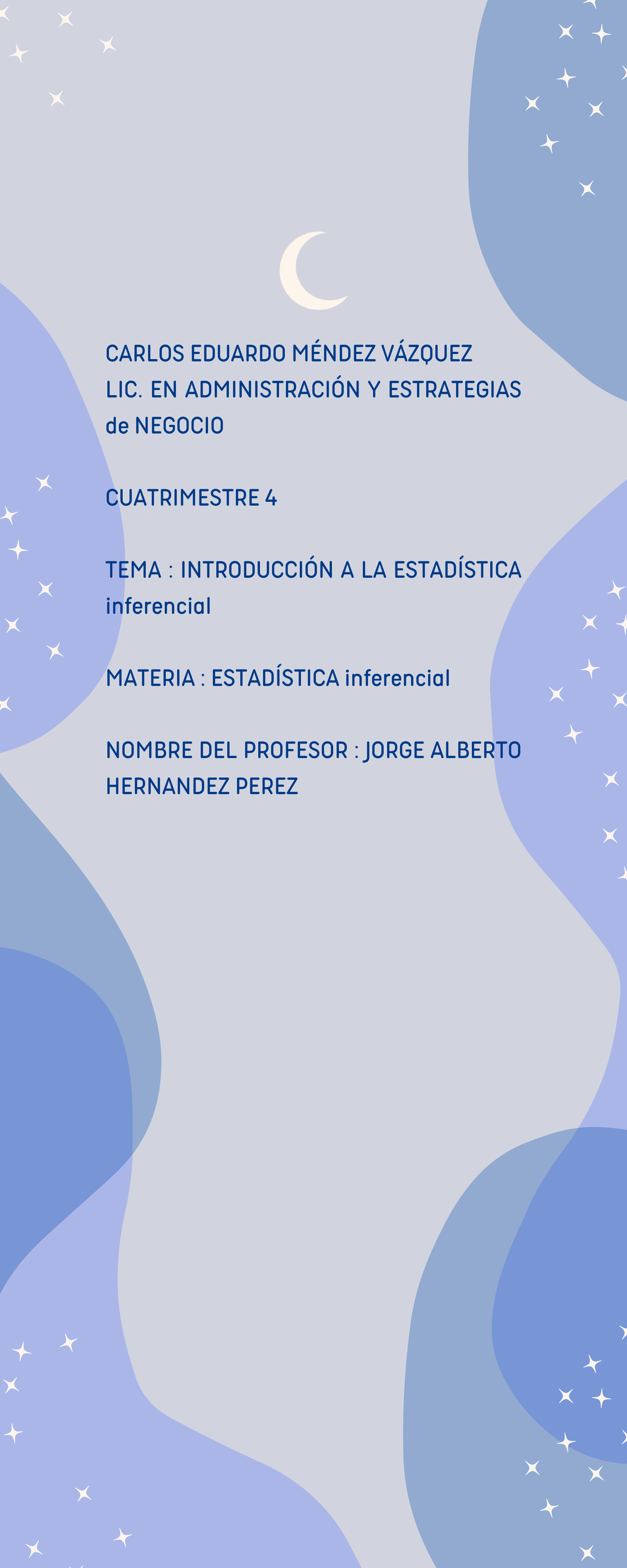
Lorem ipsum dolor sit amet, consectetur adipiscing elit. Ut a enim nec nisl ullamcorper eleifend. Praesent risus leo, fringilla et ipsum.



BIBLIOGRAFÍA

Devore, Jey L. Probabilidad y estadística para la ingeniería y ciencias .
Internacional Thompson.
Hildebrand, David K.& Otra, Liman R. Estadística aplicada en la administración y la economía.
Addison Wesley iberoamericana.





CARLOS EDUARDO MÉNDEZ VÁZQUEZ
LIC. EN ADMINISTRACIÓN Y ESTRATEGIAS
de NEGOCIO

CUATRIMESTRE 4

TEMA : INTRODUCCIÓN A LA ESTADÍSTICA
inferencial

MATERIA : ESTADÍSTICA inferencial

NOMBRE DEL PROFESOR : JORGE ALBERTO
HERNANDEZ PEREZ

ELEMENTOS GRÁFICOS

