

WDS

Detención de celo en diferentes especies domésticas

- **ALUMNA** : Paola Elizabeth Maldonado Cancino
- **PROFESOR**: Diana Itzel Lopez
- **PARCIAL**: #4
- **MATERIA**: Fisiología de la reproducción animal
- **LICENCIATURA**: Medicina veterinaria y zootecnia
- **CUATRIMESTRE** #4

DETENCCION DEL CELO

En ovinos

¿Como se detecta el celo en las ovejas?

- Se inquietan y mueven la cola insistentemente
- Emiten balidos y orinan frecuentemente
- Buscan al macho y quedan quietas ante su presencia
- Secreción vaginal filante y transparente

Algunas formas de detención de celo en las ovejas son:

- Observación diaria que se debe realizar por la mañana y la tarde, parte y encierro de las ovejas en celo. Sólo mediante el uso de retajos
 - Usos de media auxiliares de detección de celo
1. Cápsulas detectoras o pintura que se deben cambiar de color cada 15 días
 2. Carneros detectores de celo (retajos)
- Estas ovejas en celo debe ser apartadas y servidas por el carnero en monta Natural, en forma completa (Golpe de riñón)



En bovinos

Los productores también pueden monitorear algunos signos de celo secundarios como lo son:

Monta a otras vacas

Descargas mucosas claras

Descanso de la barbilla y caricias con esta parte del cuerpo

Vulva hinchada y roja; frecuencia al orinar

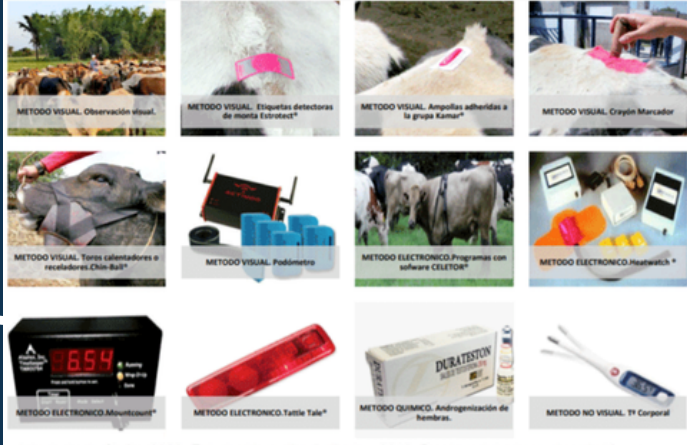
Flancos fangosos y cola fruncida, lacerada o raspada en su base

Mugidos frecuentes, gestos ansiosos, comportamiento de olfateo

Baja en producción de leche y falta de apetito

Formas de detección de celo :

- Pintura y detectores de presión de monta en la base de la cola
- Detectores eléctricos
- Retajos y animales tratados con esteroides masculinos
- Podómetros



En equinos

- Inclina hacia abajo la pelvis.
- Levanta y desvía la cola para exponer la vulva.
- Expulsa moco y orina en pequeñas cantidades para atraer al macho.
- Enrojecimiento de la vagina.
- "Vulvea", lo que se conoce como una exposición del clítoris mediante el movimiento repetido de los labios vulvares.
- Se muestra amigable y cariñosa, se queda parada y con las orejas atentas a la espera que se le acerque el macho.



En cerdos

1. Agrandamiento de la vulva. En toda la fase del celo.
- Presencia moco pegajoso en vulva. Más presente en la fase final del celo.
 - Intentos de montar a sus compañeras. Apreciable cuando están en grupos.
 - Inapetencia. Durante el celo se produce un aumento de estrógenos (una hormona) en la cerda. Los estrógenos tienen un cierto efecto depresor del hambre sobre la cerda.
 - Gruñidos. La cerda emite unos gruñidos de larga duración.
 - Orejas erguidas hacia arriba. En presencia de macho algunas cerdas levantan las orejas.
 - Cola levantada. Al igual que puede suceder antes del parto (de hecho es un signo más de la inminencia de parto), algunas cerdas en presencia de macho pueden levantar ligeramente la cola.

formas de detección del celo

- Utilizando el verraco
- Prueba de la presión en el lomo

