



**Mi Universidad**

**“Super nota”**

**Nombre del Alumno: Johan Rodriguez Morales**

**Nombre del tema: “ Teorías y conceptos”**

**Parcial: 3°.**

**Nombre de la Materia: “comportamiento organizacional”**

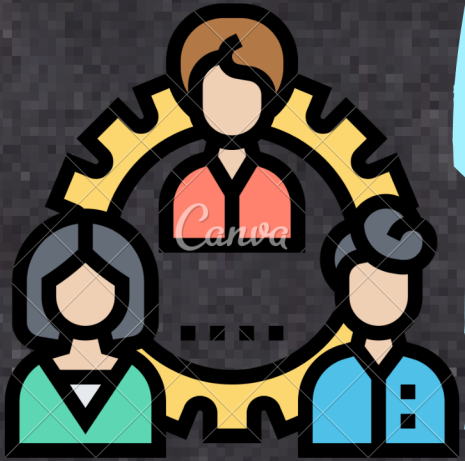
**Nombre del profesor: Jennifer Alejandra courtois espada”**

**Nombre de la Licenciatura: Medicina veterinaria y  
zootecnista.**

**Cuatrimestre: 4° “A”**

# "TEORIAS Y CONCEPTOS"

## PODER Y DEPENDENCIA

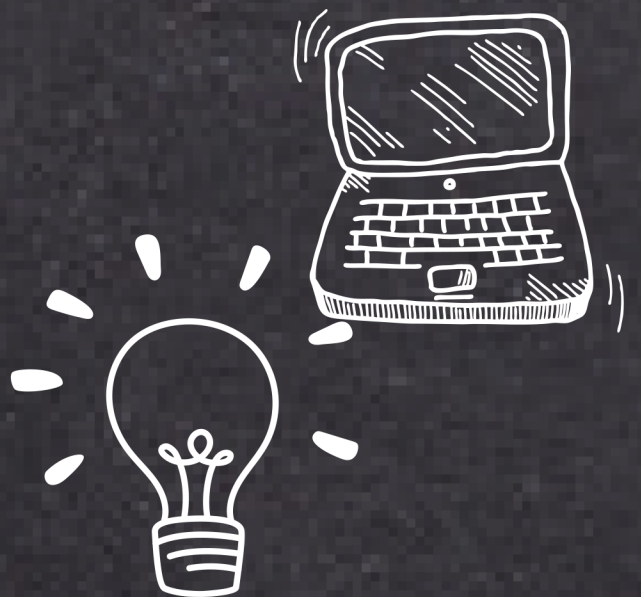


Poder: es denominado como el potencial para poder influir en una persona, con la capacidad de poder controlar sus decisiones y sus acciones.  
Dependencia: en es el aspecto mas importante del poder se presenta en función de la dependencia y cuando mas dependa un subordinado de su jefe mayor será su poder.  
-importante entre mas dependencia mayor poder.

## "TECNICAS DE PODER

Son formas en que cuyos gerentes influyen en las personas y convierten su poder en acciones, serian 7 elementos que son:

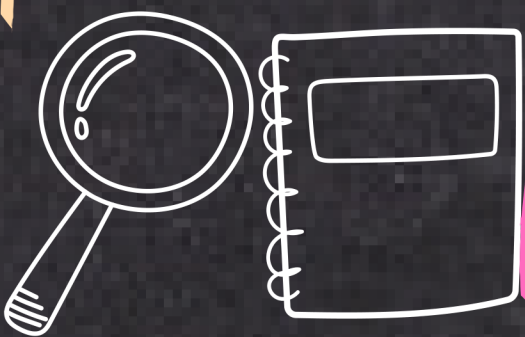
- Razón
- Amabilidad
- Coalición
- Negociación
- Afirmación
- Autoridades superiores
- \* Sanciones



## "LIDERAZGO"

Es el que centraliza el poder personal para influir en otros y la toma de decisiones. hay 3 tipos de liderazgo que son.

- Liderazgo autocrático (autoritario): Es el que decide, dirige y observa de cerca.
- Liderazgo liberal: tiene como, participación mínima del líder, supervisión distante y no evalúa.
- Liderazgo democrático: El líder fomenta discusión y participación del grupo en forma de decisiones.

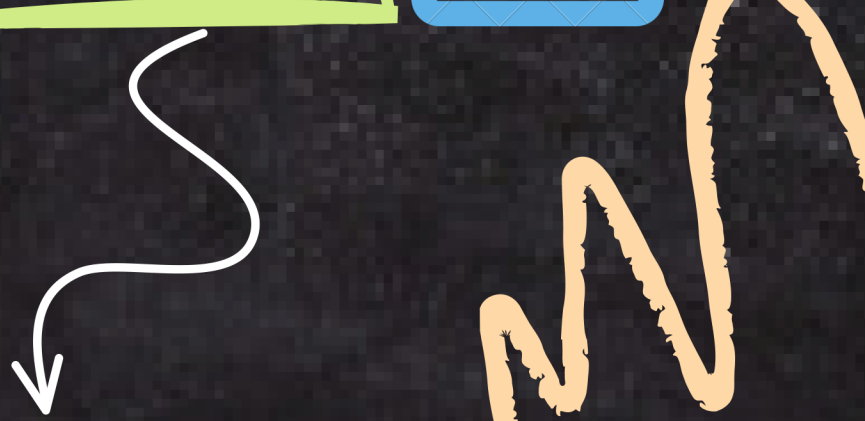


## "TEORIAS DE LOS RASGOS DE PERSONALIDAD"

Es el encargado de identificar los rasgos de la personalidad que hacen destacar y diferenciar a las personas entre las masas.

tomando en cuentas los siguientes 7 puntos que son:

- Impulso o motivación
- Influir
- Integridad
- Confianza en uno mismo
- Inteligencia
- conocimiento
- Inteligencia emocional





## "TEORIAS DEL COMPORTAMIENTO"

(Universidad de Michigan 1940)

Nos da a conocer dos formas básicas del liderazgo que son:

- liderazgo centrado en el empleado.  
(Relaciones humanas)
- Liderazgo centrado en la producción.  
(Resultados)



## "TEORIAS DE LA SITUACION Y LA CONTIGENCIA DEL LIDERAZGO"

Es el liderazgo de acuerdo a la situación y existen 3 variables que son:

- Relaciones entre el líder y los miembros.
- Estructura de la tarea.
- Poder de posición del líder.

Factores de la situación: Son las relaciones entre líder y el subordinado.

Situación favorable: Es la buena relación entre el líder y los miembros del grupo.

Situación desfavorable: Mala relación entre el líder y los miembros del grupo.



## "TEORIA DE LÍDERAZGO POR ETAPAS"

Es la que trata de demostrar la influencia que el líder ejerce en la precipitación de las metas de los subordinados y existen 4 etapas de liderazgo que son.

- Directivo: como ejecutar tareas.
- Solidario: bienes del subordinado.
- Orientado a resultados: importancia a objetivos y retos.
- Participativo: pide sugerencias para la tomas de decisiones.