

PROCESO COMUNICATIVO Y ELEMENTOS.

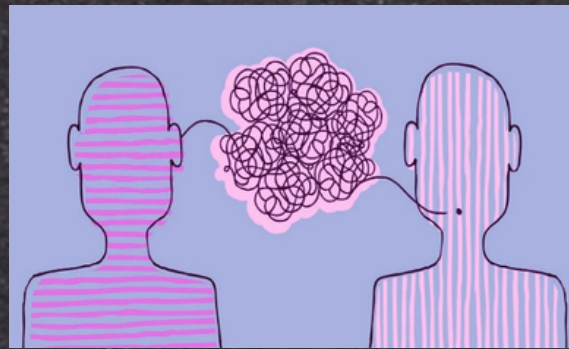


DEFINICION

La tecnica indica que el proceso de comunicacion es aquel que se da entre un EMISOR y un RECEPTOR. Donde el primero emite un mensaje en forma de codigo dirgido al segundo.

ELEMENTOS

EMISOR: Encargado de transmitir o emitir el mensaje.
RECEPTOR: Es el encargado de recibir la informacion.



ELEMENTOS

MENSAJE: Es la clave para llegar acabo la actividad de la comunicacion.
CODIGO: Determina la forma en la que el emisor configura el mensaje.



ELEMENTOS

CANAL: Es el medio por el cual llega el mensaje al receptor
DECODIFICACION: Comprende o interpreta el mensaje que le ha llegado para asi dar una respuesta coherente de ser necesario.

