



Mariana Artemisa Martínez Mollinedo

Profesor: Luis Ángel Flores Herrera

Tarea: Infografía

Materia: Aprendizaje y memoria

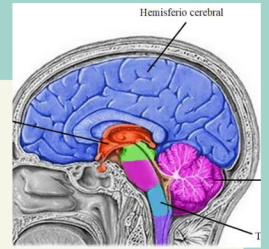
Fecha de entrega: 26/09/23

Sistema nervioso central

1

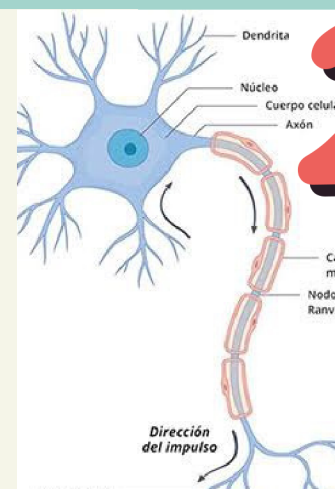
¿COMO ESTÁ COMPUESTO?

El sistema nervioso central está compuesto por el cerebro y la médula espinal.



¿QUÉ ES?

El Sistema Nervioso Central es el centro de comando del organismo. Es una parte del sistema nervioso cuya función es analizar e integrar información del medio interno y externo, para así generar una respuesta coordinada a la información recibida.



2

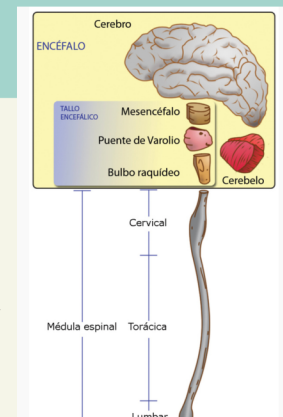
3

¿DE QUÉ SE ENCARGA?

Se trata de un sistema muy complejo, ya que se encarga de percibir estímulos procedentes del mundo exterior, procesar la información y transmitir impulsos a nervios y músculos.

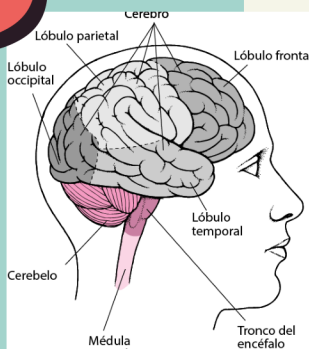
EL ENCÉFALO

El encéfalo está a su vez compuesto por cuatro partes principales: Cerebro (telencéfalo), diéncéfalo, cerebelo y tronco encefálico



4

5



En estas cuatro partes se procesa la información proveniente del cuerpo y se generan comandos u órdenes que indican a los tejidos de nuestro cuerpo cómo responder y funcionar frente a los diferentes estímulos del medio externo e interno. Estas órdenes abarcan todo el espectro de las funciones corporales, desde respirar hasta pensar.

MEDULA ESPINAL

La médula espinal es la continuación del tronco encefálico. Al igual que el encéfalo, tiene la capacidad de generar órdenes, pero solo para procesos involuntarios como los reflejos: si se percibe calor extremo en la mano, la médula será la responsable de hacer que la mano se retire, incluso antes de que el cerebro interprete el dolor.

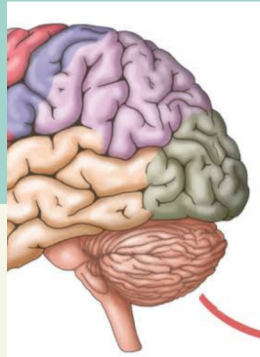
6

CEREBRO

1

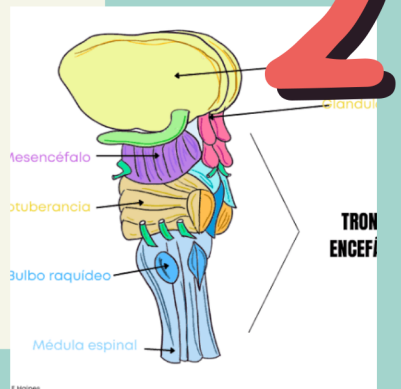
EL CEREBELO

Parte posterior del encéfalo, constituida por una masa de tejido nervioso y que se encarga de la coordinación muscular y otros movimientos no controlados por la voluntad.



TALLO CEREBRAL

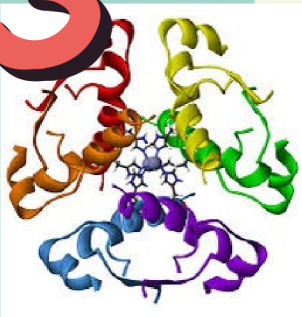
El tronco encéfalico es la parte más caudal del encéfalo y está conformada por el mesencéfalo, el puente y el bulbo raquídeo (médula oblongada).



3

LAS HORMONAS

Las hormonas son las mensajeras químicas del organismo y forman parte del sistema endocrino. Las glándulas endocrinas producen hormonas, que se transportan a través del torrente sanguíneo a los tejidos y órganos, y controlan la mayoría de los principales sistemas de nuestro organismo.



¿COMO SE CLASIFICAN?

En naturales y sintéticas, las naturales son segregadas por las distintas glándulas del sistema endocrino. Además, según su naturaleza química, pueden ser derivadas de aminoácidos: peptídicas o lipídicas.

4

5

¿COMO ESTA COMPUESTA?

Las hormonas proteicas (u hormonas polipeptídicas) están formadas de aminoácidos

CONEXIÓN NEURONAL

Las neuronas se comunican entre sí mediante conexiones llamadas sinapsis y estas vías de comunicación se pueden regenerar durante toda la vida. Cada vez que se adquieren nuevos conocimientos (a través de la práctica repetida), la comunicación o la transmisión sináptica entre las neuronas implicadas se ve reforzada.

