

**UNIVERSIDAD DEL SURESTE**

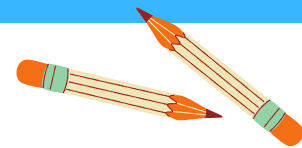


**MODELOS DE INTERVENCION  
EN PSICOTERAPIA**

**DOCENTE: LUIS  
ANGEL FLORES  
HERRERA**



**ALUMNA: ERIKA  
DE JESUS  
MORALES  
AGUILAR**



**LICENCIATURA:  
PSICOLOGIA  
GENERAL**



**7° "A"**

**26 DE NOVIEMBRE  
DEL 2023**



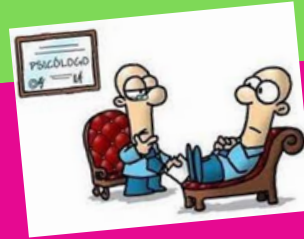
## TERAPIA CENTRADA EN EL CLIENTE

Confianza en la capacidad de la persona para dirigir su propia vida.



## LA PSICOTERAPIA EN EL CLIENTE SE CARACTERIZA

1. Facilitar la autorrealización del cliente.
2. Enfatizar lo afectivo más que lo intelectual.



## CARACTERÍSTICA DE LA PSICOTERAPIA

se aceptan los informes del cliente como válidos y confiables.



## TERAPIA FAMILIAR SISTÉMICA

Entender la conducta y la experiencia de un miembro de un sistema.



## TRIANGULACIÓN CON LA ESTRUCTURA FAMILIAR

Intentar enmascarar los conflictos entre dos personas involucrando a una tercera.



## INTERDEPENDENCIA

Los miembros de un sistema se influyen mutuamente a través de las pautas.



## REGULACIÓN

Los patrones de interacción que existen en los sistemas tienden a ser muy estables



## ADAPTACIÓN O CAMBIO

Se refiere al grado en que el sistema puede cambiar y desarrollar un nuevo equilibrio.



## COMUNICACION

Los miembros de un sistema se comunican entre sí. Incluso el silencio comunica algo.



## HOLÓN INDIVIDUAL

Es que en su ciclo de vida se encuentre en el estadio de separarse de su familia.



## LAS FAMILIAS

son sistemas multi-individuales de extrema complejidad.



## TERAPEUTA

Confirma a los miembros de la familia y los alienta a ensayar conductas.



fuente bibliografica

*ANTOLOGIA\_MODELOS\_DE\_INTERVENCIÓN\_EN  
\_PSICOTERAPIA[1].pdf*

