

# MODELOS Y TÉCNICAS DE INTERVENCIÓN PSICOTERAPÉUTICA

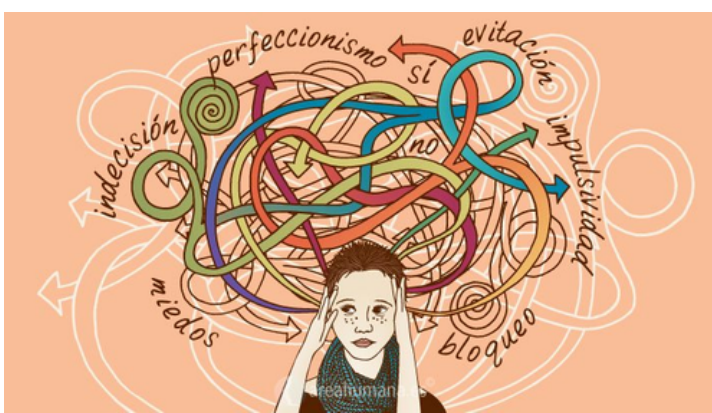
## TERAPIA CENTRADA EN EL CLIENTE



La terapia centrada en el cliente fue desarrollada por Carl Rogers en las décadas de 1940 y 1950.

### CATARSIS

Exploración de las propias emociones y de la situación vital por parte del cliente.



### INSIGHT

Reinterpreta su situación en conjunto y percibe "la verdad" -o al menos pasa a identificarse con una narrativa determinada.

### ACCION

Actuar para lograr los nuevos objetivos, se aplican estrategias para solucionar los problemas que bloquean el bienestar o el desarrollo personal.



### ACTITUDES TERAPEUTICAS

- Contacto psicológico.
- Incongruencia del cliente.
- Autenticidad del terapeuta.
- Aceptación positiva incondicional.
- Comprensión empática.
- Percepción del cliente



# MODELOS Y TÉCNICAS DE INTERVENCIÓN PSICOTERAPÉUTICA

## TERAPIA FAMILIAR SISTEMICA

### ¿QUE ES?

Es un enfoque terapéutico que, con un enfoque global e integral, estudia los sistemas familiares y sus subsistemas (pareja, individuo, hijos) y otros grupos sociales significativos para determinar el origen de los conflictos y buscar cambios en las dinámicas .



### SE BASA

En la Teoría General de Sistemas enunciada por el biólogo y filósofo Karl Ludwig von Bertalanffy y que supone entender la familia como una entidad con límites y partes relacionadas e interdependientes.

### OBJETIVO

Es entender los problemas que se producen en los sistemas y cambiar las dinámicas de comunicación.



### ENFOQUE

Considera que cada miembro de la familia interactúa con los demás y se influyen mutuamente.

### TRABAJO DEL PSICOLOGO

Se encarga del estudio de los fenómenos relacionales y comunicacionales que se dan en los grupos, analizando los efectos que se desarrollan a partir de ella.



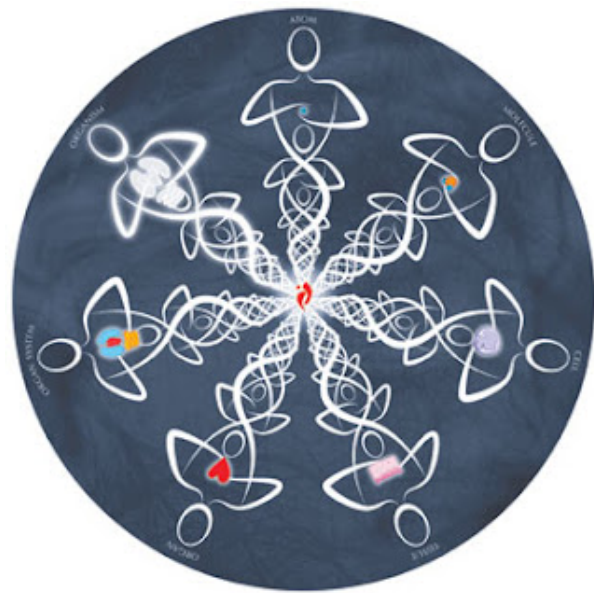


# MODELOS Y TÉCNICAS DE INTERVENCIÓN PSICOTERAPÉUTICA

## LOS HOLONES EN LA PSICOTERAPIA

### ¿QUE SON?

Partícula o parte (electrón), SUBTODO o TODO-PARTE subsistemas que componen un sistema (Flia), los holones están en competencia con los demás Holones y despliegan su energía por su autonomía y su autoconcepción, es considerado unidad de intervención.



### HOLÓN INDIVIDUAL

El si mismo en un contexto, conteniendo las determinante personales e históricas en conjunto con el contexto social, afectándolo y siendo afectado.

### HOLÓN CONYUGAL

Inicio de la familia, formado por 2 adultos, 2 individualidades que traen sus historias, personalidades y expectativas, para su vida en conjunto es necesario llegar a conciliaciones con respecto las pauta, ideas y preferencias, así perdiendo individualidad y ganando pertenencia.



### HOLÓN PARENTAL

Incluye la crianza de los hijos y funciones sociabilizadoras, en la que un adulto se hace responsable de su protección, desarrollo.

### HOLÓN DE HERMANOS

Constituye el primer grupo de iguales, que sería la primera experiencia relacional social, en la que posiciona de roles y pautas que más adelante cobrarán significación.

