

# **PSICOPATOLOGIA**

# DEFINICIÓN DE TRASTORNO MENTAL

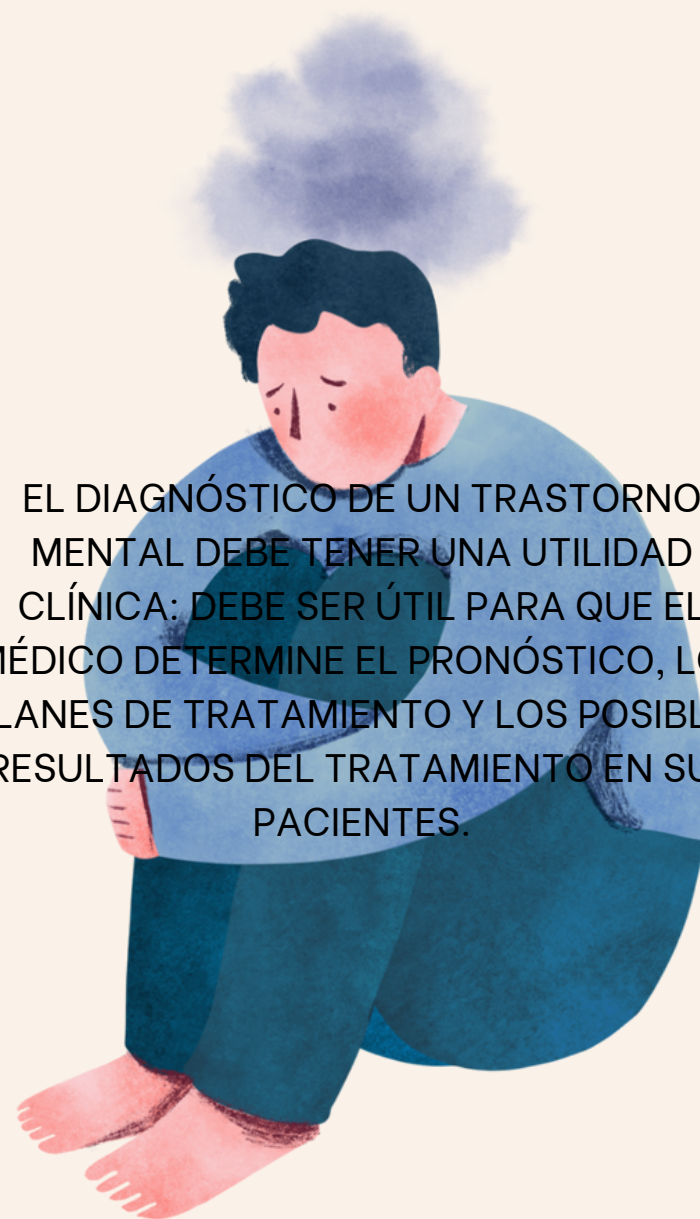


UN TRASTORNO MENTAL ES UN SÍNDROME CARACTERIZADO POR UNA ALTERACIÓN CLÍNICAMENTE SIGNIFICATIVA DEL ESTADO COGNITIVO, LA REGULACIÓN EMOCIONAL O EL COMPORTAMIENTO DE UN INDIVIDUO

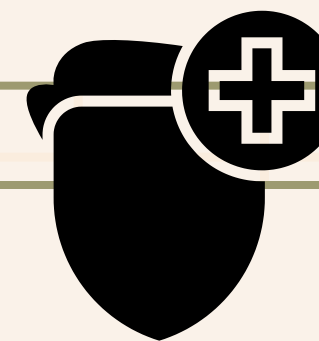


LOS TRASTORNOS MENTALES VAN ASOCIADOS A UN ESTRÉS SIGNIFICATIVO O UNA DISCAPACIDAD, YA SEA SOCIAL, LABORAL O DE OTRAS ACTIVIDADES IMPORTANTES.

EL DIAGNÓSTICO DE UN TRASTORNO MENTAL DEBE TENER UNA UTILIDAD CLÍNICA: DEBE SER ÚTIL PARA QUE EL MÉDICO DETERMINE EL PRONÓSTICO, LOS PLANES DE TRATAMIENTO Y LOS POSIBLES RESULTADOS DEL TRATAMIENTO EN SUS PACIENTES.



LA NECESIDAD DE TRATAMIENTO ES UNA DECISIÓN CLÍNICA COMPLEJA QUE DEBE TOMAR EN CONSIDERACIÓN LA GRAVEDAD DEL SÍNTOMA, SU SIGNIFICADO (P. EJ. LA PRESENCIA DE IDEAS DE SUICIDIO), EL SUFRIMIENTO DEL PACIENTE (DOLOR MENTAL) ASOCIADO CON EL SÍNTOMA,



EL ABORDAJE PARA VALIDAR LOS CRITERIOS DIAGNÓSTICOS DE LAS DISTINTAS CATEGORÍAS DE LOS TRASTORNOS MENTALES SE HA BASADO EN LOS SIGUIENTES TIPOS DE EVIDENCIA: FACTORES VALIDANTES DE LOS ANTECEDENTES



# UTILIZACIÓN DEL DSM 5

El objetivo principal del DSM-5 consiste en ayudar a profesionales de la salud en el diagnóstico de los trastornos mentales de los pacientes, como parte de la valoración de un caso que permita elaborar un plan de tratamiento perfectamente documentado para cada individuo.

Los síntomas que se incluyen en cada uno de los conjuntos de criterios diagnósticos no constituyen una definición integral de los trastornos subyacentes; los cuales abarcan todos los procesos cognitivos, emocionales, de comportamiento y fisiológicos, que son bastante más complejos

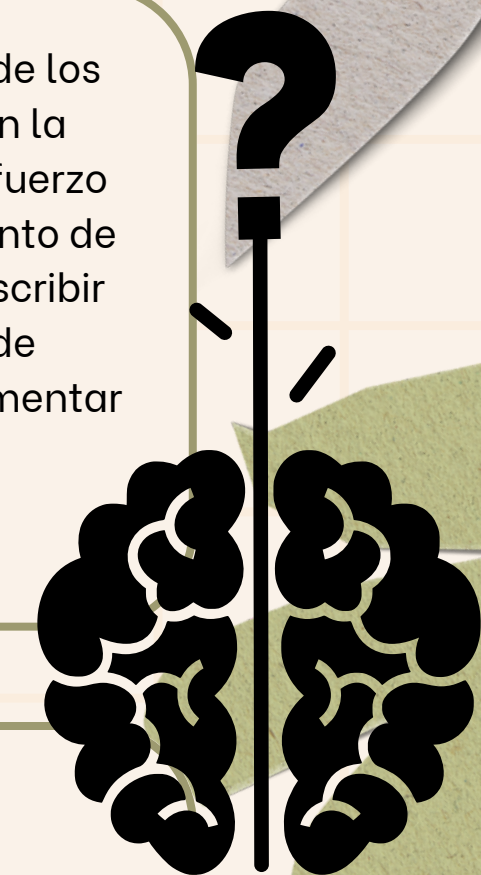
## ABORDAJE PARA LA FORMULACIÓN DEL CASO CLÍNICO

La formulación del caso de cualquier paciente debe incluir una historia clínica detallada y un resumen detallado de los factores sociales, psicológicos y biológicos que pueden haber contribuido a la aparición de un trastorno mental concreto

Los síntomas de nuestros criterios diagnósticos forman parte de un repertorio relativamente limitado de respuestas emocionales humanas a tensiones internas y externas, que generalmente se mantienen en un equilibrio homeostático sin interrupción, en condiciones normales

Aunque en los criterios de diagnóstico de los distintos trastornos que se incluyen en la sección II son el fruto de décadas de esfuerzo científico, es bien sabido que este conjunto de categorías de diagnóstico no puede describir con absoluto detalle todo el rango de trastornos mentales que pueden experimentar los individuos

El abanico de interacciones genéticas y ambientales que a lo largo del desarrollo humano ha afectado a su función cognitiva, emocional y comportamental, es prácticamente ilimitados

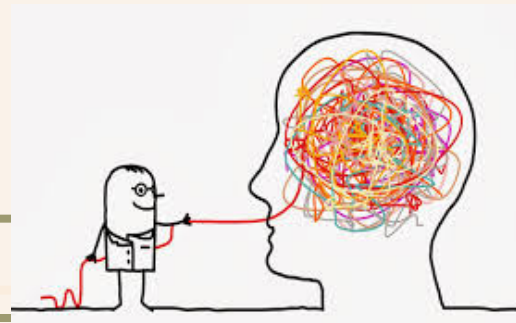




# LLUVIA DE IDEAS



Estas son las **4 fases del diagnóstico psicológico**



## PLANIFICACIÓN

En esta fase el psicólogo se encarga de **buscar información sobre el paciente y su entorno.**

Asimismo, realiza un análisis para fundamentar su hipótesis inicial y lleva a cabo un diagnóstico para establecer los puntos clave sobre los que debe profundizar a lo largo de la evaluación.

## DESARROLLO

Esta segunda etapa se centra en **desarrollar el proceso**, es decir, el objetivo es establecer el marco teórico sobre el que se basarán las distintas aportaciones. Para ello debe ser lo más simple posible y contemplar los posibles resultados de observaciones futuras.



## VERIFICACIÓN

En este punto el terapeuta debe **verificar las hipótesis** que había establecido con anterioridad. Puede que estas difieran de las observaciones posteriores o, por el contrario, que logre confirmarlas. En cualquiera de los dos casos, deberá pensar un plan de acción basándose en las conclusiones.

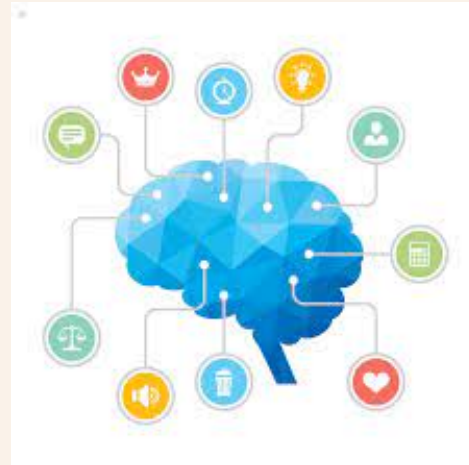
## INFORME

Finalmente, el psicólogo debe redactar un **informe sobre los resultados.** En este documento se incluirán los datos tanto sobre el profesional que evalúa como sobre el evaluado, así como los datos sobre los procedimientos aplicados durante el análisis, los hallazgos y las orientaciones para guiar la intervención posterior.



# IMPORTANCIA DEL PROCESO EVALUATIVO

Realizar una evaluación psicológica nos permite determinar los síntomas de nuestros pacientes y poder planificar de una manera más eficaz nuestra intervención



Este tipo de evaluaciones nos permiten obtener una gran variedad de información mediante la aplicación de procedimientos básicos y fiables los cuales nos van a permitir **establecer las líneas de trabajo.**

De esta manera, de acuerdo con las valoraciones emitidas sobre la información disponible en una o varias esferas



se podrán tomar las decisiones que convenga en cada caso, y así poder empezar a trabajar de una manera más eficaz.

Evaluar, es sinónimo de medir, y medir es recoger datos, compararlos. Nos permite establecer **explicaciones adecuadas a lo que nos encontramos** y poder seguir investigando.

Cada profesional elige el método con el que se siente más cómodo trabajando. Existen muchas maneras de realizar evaluaciones psicológicas: mediante el uso de tests, entrevistas clínicas, otras observaciones y registros