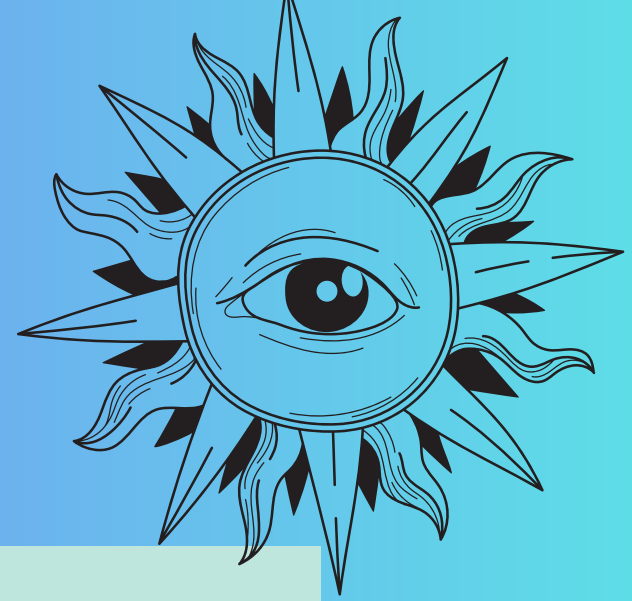


# SINÓPTICO



1

Profesor: Luis Ángel Flores Herrera

2

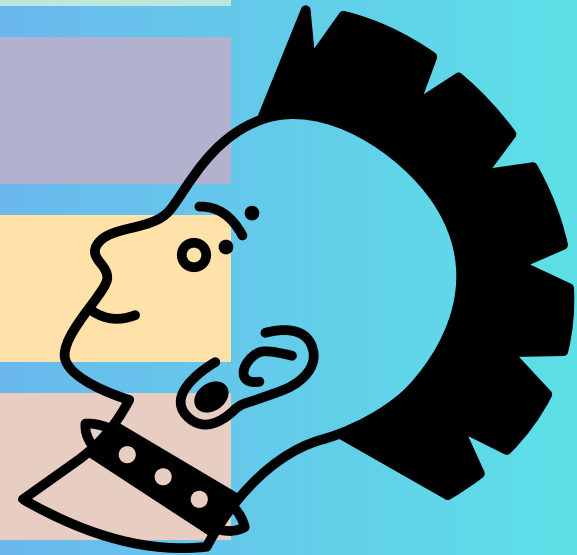
Alumna: Kellmi Disaili Hernández García

3

septimo cuatrimestre 3er parcial

4

Materia: psicopatología



# TRASTORNOS



## PERSONALIDAD



## PARAFILIAS



### T. PARANOIDE

Idea falsa o creencia de alguna situación que atenta o peligra la vida de la persona

Desconfianza-  
precaución

Sus mayores temores es perder la autonomía y la independencia

### T. ESQUIZOIDE

Escasa o casi no la necesidad afectiva

Manifiesta un poco  
placer y poco dolor

No existe expresión emocional ,bajo umbral expresivo y de dolor

### T. ESQUIZOTIPICO

Centra en su vida personal en creencias místicas o extrasensoriales que la parte de la realidad social

Variedad de comportamientos, pensamientos y percepciones especialmente su interés por la clarividencia, la telepatía o la creencia de tener poderes especiales

Más frecuentes en varones alto índice de desarrollo de esquizofrenia

### T. ANTISOCIAL

Presenta alta impulsividad y poca capacidad de frustración

Tienden a utilizar a la gente para conseguir sus intereses personales siendo pocos confiables

Capaces de presentarse ante la sociedad con buenas maneras y con una máscara de educación y bondad

Más frecuente en hombres

### T. LÍMITE

Comienzan las primeras etapas de la edad adulta y está presente en diversos contextos

Presenta cierta incapacidad para lograr los impulsos

Inestabilidad de las relaciones interpersonales, de la autoimagen y de los afectos

### SADISMO SEXUAL

Excitación y preferencias sexuales con objetos no humanos, incluyendo feticheismo y travestismo

Aquellas que suponen el sufrimiento y la humillación, incluyendo sadismo y masoquismo

Preferencias y excitaciones sexuales con parejas que no consienten, incluyendo exhibicionismo, voyeurismo, frotteurismo y pedofilia

### VOYEURISMO

Realiza sus observaciones desde la calle, recorriendo barrios y edificios localizando las casas en las que hay una cortina abierta

Acuden a parques o a zonas reinadas en las que saben que hay parejas teniendo relaciones sexuales.

Más frecuente en hombres

### EXHIBICIONISMO

Excitación sexual al exponer los propios genitales ante una persona extraña

Suele ser una persona tímida y con dificultades en las relaciones interpersonales, que al provocar en la víctima una fuerte impresión se siente satisfecho

Más frecuente en hombres

# PERSONALIDAD



**T. HISTRIÓNICO** { Él nos viene de manera muy intensa, expresan un drama o cualquier alegría en un estado de máximo placer } Depende del resto de las personas para sobrevivir emocionalmente { Realizan trama para cualquier situación, seducción y manipulación }

**T. NARCISISTA** { Extrema alteración de una forma de afrontar la vida arrogante y autosuficiente } Pretenden tener privilegios respecto a los demás y se sienten dignos de admiración y con derecho especiales { Patrón dominante de grandeza, necesidad de admiración y falta de empatía }

**T. EVASIVA** { Imagen muy insegura y dudosa de sí mismo y creen que los demás opinan lo mismo de ellos } Sienten desconfianza hacia el mundo exterior y reflejan inquietud { Patrón dominante de inhibición social, sentimientos de incompetencia e hipersensibilidad a la evaluación negativa }

**T. DEPENDIENTE** { Le cuesta tomar decisiones cotidianas sin el consejo y la tranquilización excesiva de otras personas } Falta de confianza en sí mismos, teniendo una gran necesidad de apoyo y de estima de los demás { Va demasiado lejos para obtener la aceptación y apoyo de los demás, hasta el punto de hacer voluntariamente cosas que le desagradan } { Siente una preocupación no realista por miedo a que lo abandonen y tenga que cuidar de sí mismo }

**T. OBSESIVO COMPULSIVO** { Intensa búsqueda de la perfección en las tareas que realiza } Se preocupa por los detalles, las normas, las listas, el orden, la organización o los programas hasta el punto de que descuida el objetivo principal de la actividad { Es incapaz de deshacerse de objetos deteriorados o inútiles, aunque no tengan un valor sentimental } { Muestra rigidez y obstinación }

**FROTEURISMO** { Disfruta el placer con el roce y el contacto con una persona en contra de su voluntad } Habitualmente varón, suele apretar sus genitales contra los nalgas de su víctima o trata de rozar los pechos o los genitales de su víctima. { Esto ocurre en lugares concurridos y públicos }

**MASOQUISMO SEXUAL** { Disfruta sexual al ser humillado, golpeado, atado o al recibir cualquier tipo de maltrato físico o psicológico } Es una forma de satisfacción sexual en la que la persona participa de forma consentida e intencionada en actividades en las que es el centro del sufrimiento infligido }



# PARAFILIAS

