



WDS

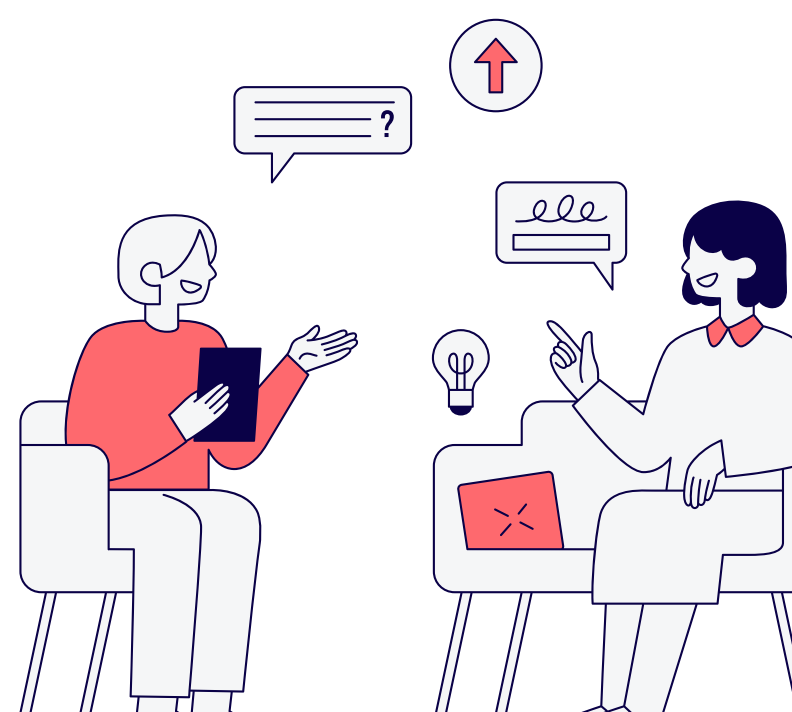
Mi Universidad

Alumna: Jocelyn Citlali Ribera Ballinas

Docente: Luis Angel Flores Herrera

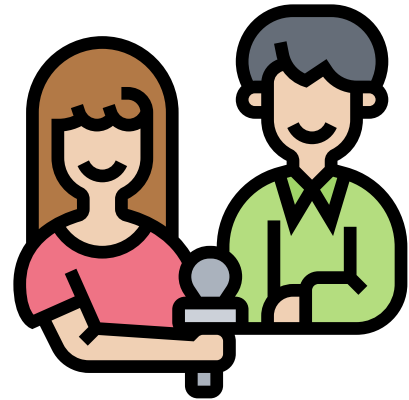
Cuatrimestre: 4to, grupo B

Materia: Tecnicas de la entrevista





Entrevista



¿Que es?

la entrevista es “como la situación de comunicación vocal de un grupo de dos personas, más o menos voluntariamente integrado, sobre una base progresivamente desarrollada de experto - cliente,

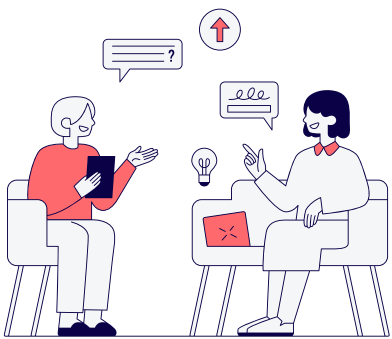
Estas personas dialogan con arreglo a ciertos esquemas o pautas de un problema o cuestión determinada, teniendo un propósito profesional.

La Entrevista es una conversación entre dos o más personas, en la cual uno es el que pregunta (entrevistador)

Campos de aplicación

Asesoramiento
Clínico
Selección

Elementos



Entrevistador, entrevistado, mensaje, ruido, canal.

El entrevistador es el elemento a cargo la entrevista, él define los roles y los tiempos, además de los temas que se han de tratar

El es el segundo elemento indispensable en una entrevista. Este elemento posee la información que el entrevistador requiere.

El mensaje Se define como la información que envía el emisor al receptor. -en el caso de la entrevista en roles que se intercambian de manera continua

El cuarto elemento es el ruido, al que entendemos por la interferencia de cualquier tipo en el medio que rodea a la entrevista que entorpezca el proceso de comunicación y la efectiva transmisión del mensaje.



El canal es el medio por el que se transmite el mensaje, en el caso de la entrevista el canal es verbal y no verbal, es decir se transmite información por lo que se dice.,

Tipos de entrevista



Tipo de entrevista por objetivos:

- Entrevista de investigación: Su objetivo es recolectar información pertinente para una pregunta de investigación, ya sea cualitativa o cuantitativa.
- Entrevista psicopedagógica: Su función es determinar las posibles interferencias en el proceso de enseñanza aprendizaje, además de localizar sus causas e influir en su solución.
- Entrevista clínica: Su objetivo es conocer el funcionamiento de la personalidad de un sujeto: sus motivaciones, frustraciones y dinámica de personalidad
- Entrevista laboral. Se aplica para conocer las características de un candidato a un puesto laboral para elegir al más idóneo.

Tipo de entrevista por estructura:

- Entrevista estructurada o cerrada: En este tipo de entrevista, el entrevistador se presenta a la entrevista con un cuestionario bien estructurado, que el entrevistado debe responder; el entrevistador se ciñe fielmente al cuestionario y no pregunta nada fuera de él.
- Entrevista semi estructurada: El entrevistador lleva un guion de preguntas básicas, tiene la libertad de cuestionar al entrevistado sobre aquellos temas que le interesen, o bien omitir algunos temas de acuerdo a su criterio.
- Entrevista abierta: El entrevistador tiene la flexibilidad para adaptar la entrevista a las características psicológicas del entrevistado, avanzando o retrocediendo en función de su propósito. Se le llama abierta por esta característica de no seguir un guion.
- Entrevista tipo panel: El entrevistador hace una serie de preguntas iguales a un grupo de entrevistados para conocer sus distintas opiniones

