

Briana Jiménez Ortiz.

Luis Ángel Flores Herrera.

**Súper Nota: Estructuralismo y
Funcionalismo.**

Teorías y Sistemas en Psicología.

Grado: 1

Grupo: “A”

ESTRUCTURALISMO.

Enfoque filosófico, propone análisis de un sistema, cuyas partes están relacionadas entre sí.

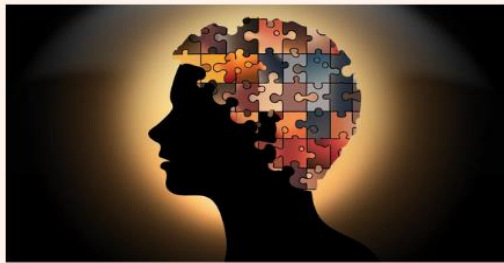
Representantes:

Wilhem Wundt.

Desarrollo según experimentos.

Edward B. Titchener.

Mentor estructuralista.



Postulados:

- Introspección y condición experimental.
- Selección de estímulos.
- Conexión de significado y sensación.

Elementos:

- Introspección.
- Análisis.
- Experimento.
- Comparación.



Críticas:

Argumentan que el autoanálisis no era factible, ya que estudiantes introspectivos no pueden apreciar los procesos



Funcionalismo.

Teoría bajo la premisa que todos los aspectos de una sociedad cumplen un propósito.

Todos los elementos de una estructura cumplen con una función.



Tipos:

El funcionalismo intenta dar cuenta de cuál es la naturaleza de los estados mentales.

Funcionalismo crítico: en el centro educativo se pueden aumentar las desigualdades.

Funcionalismo clásico: Premisa que el ser humano posee un grupo de necesidades básicas que debe de resolver.

Funcionalismo de los valores: Todos los conocimientos parten de una idea en concreto.