

# MECANISMOS DE DEFENSA



## DESPLAZAMIENTO

Se refiere a la redirección de un impulso (habitualmente una agresión) hacia una persona o un objeto

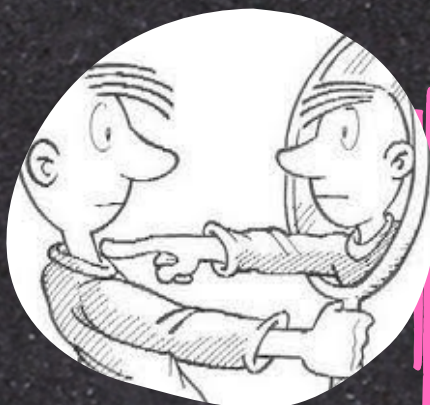


## SUBLIMACIÓN

Es similar al desplazamiento, pero el impulso se canaliza hacia una forma más aceptable. Una pulsión sexual se sublima hacia una finalidad no sexual, apuntando a objetos valorados positivamente por la sociedad

## REPRESIÓN

Es el mecanismo que Sigmund Freud descubrió primero. Hace referencia al proceso por el cual el yo borra eventos y pensamientos que serían dolorosos si se mantuvieran en el nivel consciente



## PROYECCIÓN

Hace referencia a la tendencia de los individuos a atribuir (proyectar) sus propios pensamientos, motivos o sentimientos hacia otra persona

## NEGACIÓN

Es el mecanismo por el cual el sujeto bloquea eventos externos para que no formen parte de la consciencia



## FORMACIÓN REACTIVA

Los impulsos no solo se reprimen sino que, además, se controlan exagerando el comportamiento opuesto

## IDENTIFICACIÓN

Es el mecanismo basado en la asimilación de las características de los demás, que se convierten en modelos para el individuo. Este mecanismo es la base de la constitución de la personalidad humana.



## INTELECTUALIZACIÓN

Mecanismo de defensa por el que el individuo se enfrenta a conflictos emocionales y a amenazas de origen interno o externo generalizando o implicándose en pensamientos excesivamente abstractos para controlar o minimizar sentimientos que le causan malestar