

**Nombre de
alumno: Diana
lizeth Francisco
Salazar**

**Nombre del
profesor: Paola
Jacqueline
Albarrán Santos**

**Nombre del
trabajo: Infografía**

**Materia:
Introducción a la
psicología**

**Grado: 1
cuatrimestre
Grupo: A**

ROL DE LAS EMOCIÓN

en la Regulación Emocional

PAPEL EN FUNCIOÓN

La regulación emocional, que implica la capacidad de gestionar, comprender y canalizar las emociones de manera efectiva, es esencial para el bienestar mental y el éxito académico de los estudiantes.



EMOCION EN EL APRENDIZAJE

La regulación emocional es esencial para el aprendizaje eficaz. Las emociones pueden influir en la atención, la memoria y la toma de decisiones.

Por otro lado, las emociones abrumadoras o mal gestionadas pueden distraer a los estudiantes y obstaculizar su capacidad para procesar información.



CONSEJOS ÚTILES

Los alumnos deben ser capaces de identificar y etiquetar sus emociones para poder abordarlas de manera efectiva.

Ama lo que haces

Dedícate tiempo

Sé positivo

Crea ambientes

Cuida las relaciones



PIDE AYUDA

Los educadores pueden desempeñar un papel importante al enseñar a los alumnos a reconocer y expresar sus emociones de manera saludable, creando así un entorno donde la expresión emocional sea valorada y no reprimida.



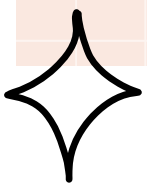
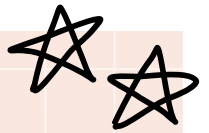
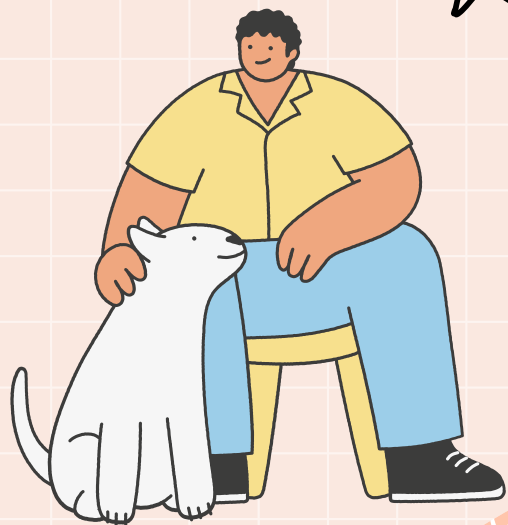
4.9

PROCESOS

De socialización

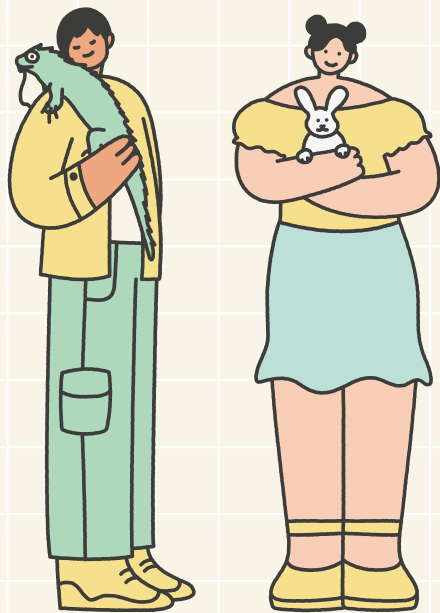
1. PAPEL QUE LLEVAMOS

Para comprender cual es el papel que optamos cada individuo es crucial tener un entorno, por ejemplo las escuelas, se aprende a socializar



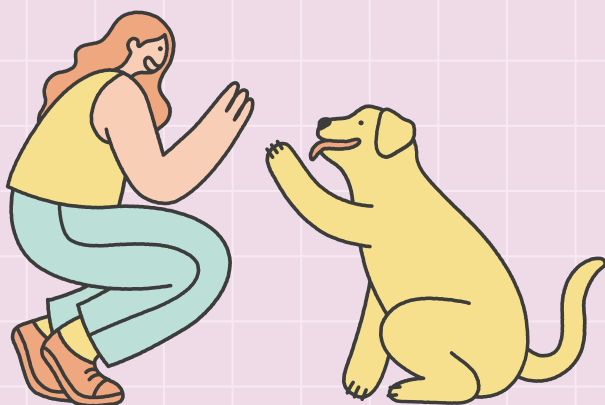
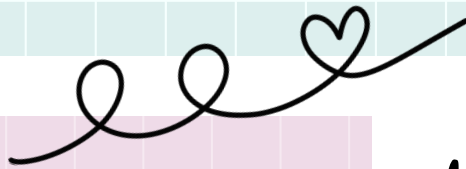
2. RELACIONARSE

A medida que interactúan en el aula, en actividades extracurriculares y en situaciones cotidianas, los alumnos aprenden a compartir, colaborar, comunicarse y resolver conflictos.



3. IMPORTANCIA

Las relaciones interpersonales y las habilidades sociales son aspectos fundamentales de los procesos de socialización en las escuelas. Los alumnos aprenden a establecer amistades, a colaborar en proyectos y a resolver desacuerdos



4. ENTORNO

Un entorno que fomente la inclusión, el respeto mutuo y la participación activa puede promover una socialización positiva.

