

Nombre de alumno: Ángel Antonio Contreras Simá.

Nombre del profesor: Paola Jacqueline Albarrán Santos.

**Nombre del trabajo: Súper Nota:
Etapas Psicosexuales y Mecanismos
de Defensa.**

PASIÓN POR EDUCAR

Materia: Introducción a la Psicología.

Grado: 1°

Grupo: “A”

ETAPAS PSICOSEXUALES

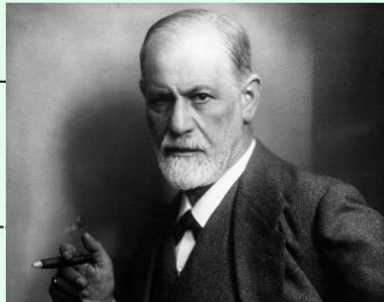


ETAPA ANAL:
(2 a 4 años)
Se trata de la etapa donde se empiezan a controlar los esfínteres en la defecación.



ETAPA FALICA:
(4 a 6 años)
En esta fase el niño desarrolla una curiosidad por sus partes íntimas, niños y niñas empiezan a darse cuenta de las diferencias entre ambos sexos. En esta etapa la zona erógena son los genitales.

ETAPA ORAL: (18 MESES A 2 AÑOS)
primera fase de la evolución libidinosa.



ETAPA DE LATENCIA:
(6 A 12 AÑOS)
enfoque terapéutico que rastrea los conflictos inconscientes de las personas, los cuales provienen de la niñez y afecta sus comportamientos y emociones.

ETAPA GENITAL:
(DE LA PUBERTAD EN ADELANTE)
Se relaciona con los cambios físicos que ocurren en la adolescencia. En esta etapa además el deseo sexual se vuelve en ocasiones muy intenso, y es más difícil de controlar que en las etapas anteriores.



MECANISMOS DE DEFENSA

REPRESIÓN:

Es el proceso por el que un impulso o idea inaceptable se torna inconsciente y la persona rechaza recuerdos, pensamientos e ideas para mantenerlos en el inconsciente.



NEGACIÓN:

Es la defensa que se basa en negar el dolor, u otros sentimientos de desagrado. Se considera uno de los mecanismos de defensa menos efectivos. Podemos citar como ejemplo el comportamiento de los niños de "mentir", negando las acciones que han hecho y que generarían un castigo.

PROYECCIÓN:

En resumen, podemos decir que es el desplazamiento de un impulso interno hacia el exterior, o del individuo hacia otro. Los contenidos proyectados son siempre desconocidos para la persona que los proyecta, precisamente porque tuvieron que ser expulsados, para evitar el disgusto de entrar en contacto con estos contenidos.



DESPLAZAMIENTO:

El mecanismo de desplazamiento siempre está vinculado a un intercambio, en el sentido de que la representación cambia de lugar, y es representada por otro. Este mecanismo también comprende situaciones en las que el conjunto es tomado por la parte.

IDENTIFICACIÓN:

Es el mecanismo basado en la asimilación de las características de los demás, que se convierten en modelos para el individuo. Este mecanismo es la base de la constitución de la personalidad humana.

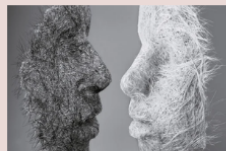


INTELECTUALIZACIÓN:

Mecanismo de defensa por el que el individuo se enfrenta a conflictos emocionales y a amenazas de origen interno o externo generalizando o implicándose en pensamientos excesivamente abstractos para controlar o minimizar sentimientos que le causan malestar.

SUBLIMACIÓN:

nuestros impulsos y deseos inconscientes encuentran una vía de escape transformadora, permitiéndonos canalizar nuestras energías en actividades creativas y socialmente aceptadas.



FORMACIÓN REACTIVA:

Es un mecanismo caracterizado por la adhesión a un pensamiento contrario al que ha sido reprimido de alguna manera. En la formación reactiva, el pensamiento recalculado permanece como contenido inconsciente. Las formaciones reactivas tienen la peculiaridad de convertirse en una alteración de la estructura de la personalidad, poniendo al individuo en alerta, como si el peligro estuviera siempre presente y a punto de destruirlo.

INTROYECCIÓN:

La persona coloca dentro de sí lo que en realidad está fuera. En este mecanismo de defensa, las amenazas del exterior se internalizan con el objetivo de intentar controlar su efecto en nuestra estabilidad mental.



RENEGACIÓN:

consiste en el rechazo de una representación a través de una afirmación de la opuesta. No se rechaza la percepción sino que la suplanta por otra. El fenómeno mismo del reemplazo es la renegación. La presencia de una creencia implicaría la renegación de la otra.

FUENTES BIBLIOGRAFICAS:

*<https://www3.gobiernodecanarias.org/medusa/edublog/ieselcalero/freud-y-el-psicoanalisis/#:~:text=%2DEtapa%20genital%3A%20va%20desde%20la,que%20en%20las%20etapas%20anteriores.>

*<https://www.centroeleia.edu.mx/blog/la-etapa-de-latencia-un-trabajo-mental/>

*<https://www3.gobiernodecanarias.org/medusa/edublog/ieselcalero/freud-y-el-psicoanalisis/#:~:text=%2DEtapa%20f%C3%A1lica%3A%20esta%20fase%20va,zona%20er%C3%B3genas%20son%20los%20genitales.>

*https://www.scielo.sa.cr/scielo.php?script=sci_arttext&pid=S1409-41851999000100011#:~:text=Fase%20anal%20La%20fase%20anal,valor%20simb%C3%B3licos%20de%20las%20heces.

*<https://www.escuelasinfantilesvelilla.com/blog/la-etapa-oral/>

*<https://psiquiatria.com/bibliopsiquis/blog/los-mecanismos-de-defensa-de-anna-freud/#:~:text=%C2%BFcu%C3%A1les%20son%20los%20mecanismos%20de,%20negaci%C3%B3n>

%2C%20proyecci%C3%B3n%20y%20regresi%C3%B3n.

*<https://revistas.uniminuto.edu/index.php/Pers/article/view/2068/1853#:~:text=Mecanismos%20de%20defensa%20seg%C3%BAAn%20Anna%20Freud&text=Represi%C3%B3n%3A%20Es%20el%20proceso%20por,para%20mantenerlos%20en%20el%20inconsciente.>

*<https://www.cun.es/diccionario-medico/terminos/intelectualizacion#:~:text=f.,sentimientos%20que%20le%20causan%20malestar.>

*<https://www.mentesabiertaspsicologia.com/blog-psicologia/blog-psicologia/el-fascinante-mecanismo-de-defensa-de-la-sublimacion-la-transformacion-de-lo-inconsciente#:~:text=Uno%20de%20los%20mecanismos%20m%C3%A1s,actividades%20creativas%20y%20socialmente%20aceptadas.>

*<https://revistas.uniminuto.edu/index.php/Pers/article/view/2068/1853#:~:text=Introyecci%C3%B3n%3A%20La%20persona%20coloca%20dentro,efecto%20en%20nuestra%20estabilidad%20mental.>

*https://www.psi.uba.ar/academica/carrerasdegrado/psicologia/sitios_catedras/electivas/081_psic

osomaticas/material/archivos/desmentida_ulnik.p
df

Comitán de Domínguez Chiapas a 14 de octubre de 2023.