

Ψ

Universidad Deportiva del Sur

Ψ

Kassandra Natividad Ballinas Culebro

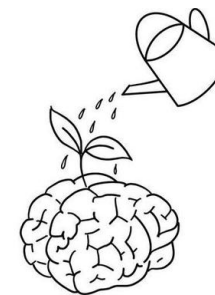
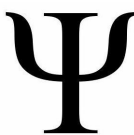
Lic. Paola Jaqueline Albarrán santos

mapa conceptual

introducción a la psicología

1ºA

20 septiembre 2023



DESARROLLO DE LA PSICOLOGIA DESDE SUS INICIOS

PLATON

Consideraba que

El alma como algo distinto al cuerpo

SÓCRATES

Característico del hombre

También es la sede del pensamiento (inteligencia)

ARISTOTELES

Consideraba que

El alma es dependiente del cuerpo

Edad Media y la Edad Moderna

psicología vinculada a la filosofía y la teología

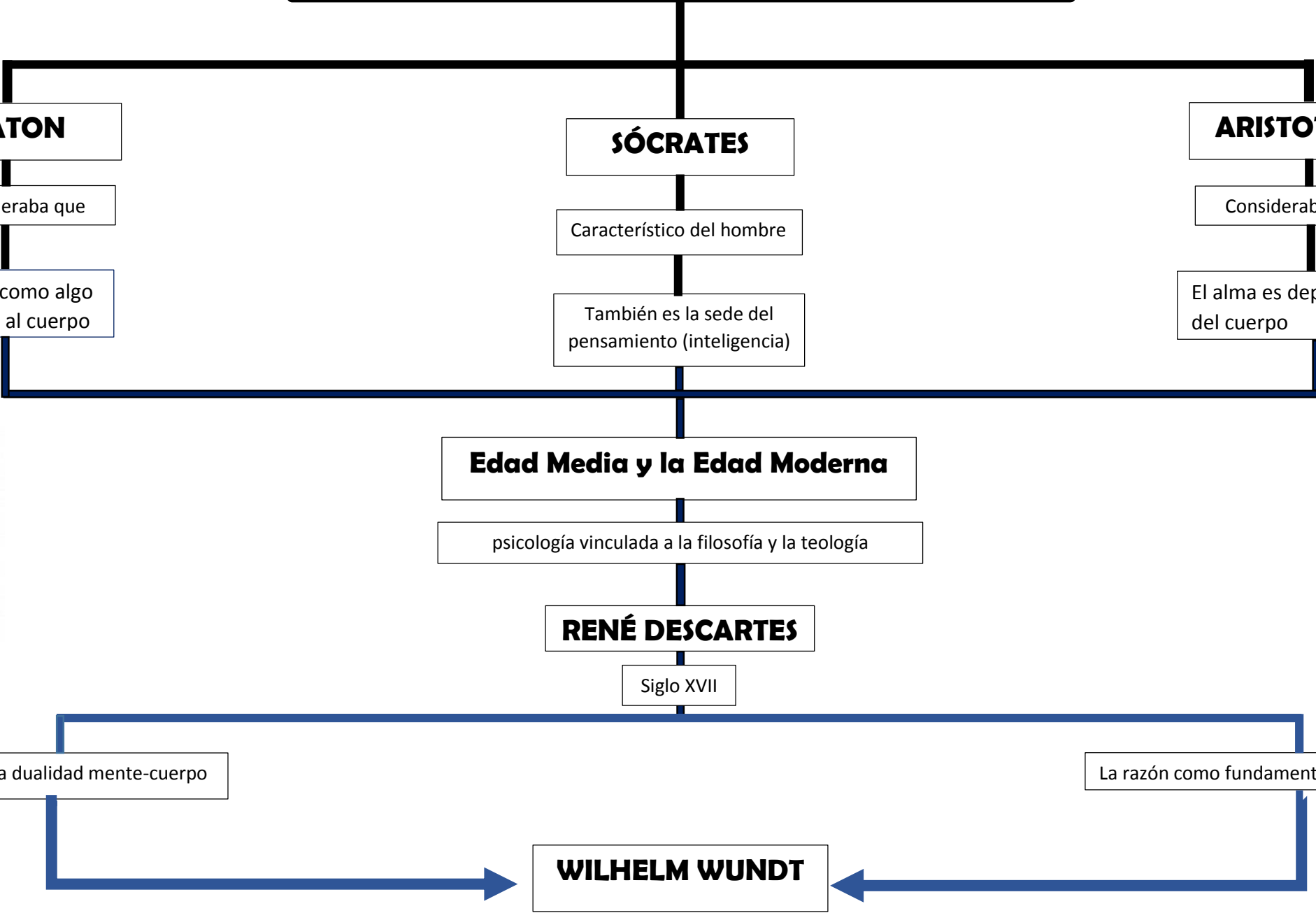
RENÉ DESCARTES

Siglo XVII

propuso una dualidad mente-cuerpo

La razón como fundamento del conocimiento

WILHELM WUNDT



1879

Fundó el primer laboratorio de psicología experimental

Se encontraba en Leipzig, Alemania

buscó medir y analizar procesos mentales a través de la introspección

William James

En Estados Unidos

Se centró en

Los procesos mentales

influyó en la psicología en la educación y la filosofía pragmática

Conducta de adaptación

JOHN B. WATSON

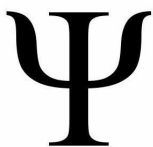
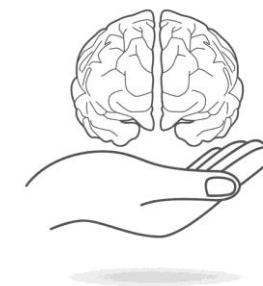
Principios del siglo XX

Se centró en los comportamientos observables

Influyó en la terapia conductual

Estudio de procesos mentales internos

condujo a investigaciones sobre el condicionamiento y el aprendizaje



ABRAHAM MASLOW Y CARL ROGERS

mediados del siglo XX

Evolución con la aparición de la psicología humanista

resaltó la importancia de la autorrealización, la autoestima y el potencial humano

la psicología cognitiva emergió

procesos mentales en la comprensión del comportamiento

DÉCADAS RECIENTES

La psicología se ha diversificado

Abarcando varias áreas

- psicología cognitiva
- psicología social
- psicología clínica
- muchas otras

Ha evolucionado, diversificado y contribuido significativamente a nuestra comprensión de lo que significa ser humano

