



Nombre de alumno: Tayli Jamileth Cifuentes Pérez

Nombre del profesor: María José Hernández Méndez

Nombre del trabajo: Diapositivas

Materia: Salud Publica

Grado: 7Mo. cuatrimestre

Grupo: Nutrición

Comitán de Domínguez Chiapas a 13 de octubre de 2023

Factores que influyen negativamente en la comunidad

SALUD PUBLICA

Introducción

Los determinantes sociales de la salud son las condiciones en las que vivimos, aprendemos, trabajamos y jugamos. Estas condiciones pueden influir en su salud y bienestar y los de su comunidad. Pueden incluir cosas como su nivel de educación, su exposición a la violencia, la forma en que está diseñada su comunidad y si tiene acceso a la atención médica

factores sociales que pueden influir en su salud

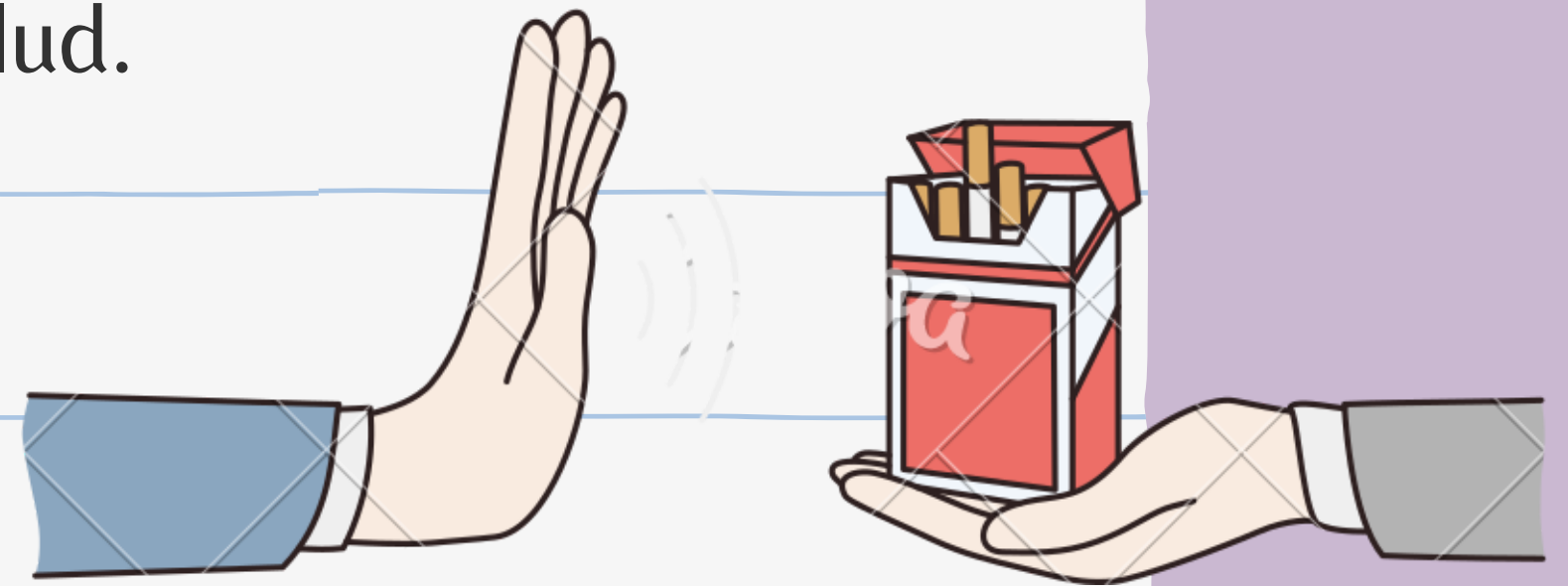


Educación

La educación le brinda las herramientas que necesita para tomar buenas decisiones sobre su salud.

Las personas con más educación tienen más probabilidades de vivir más tiempo

Son menos propensos a participar en actividades no saludables, como fumar

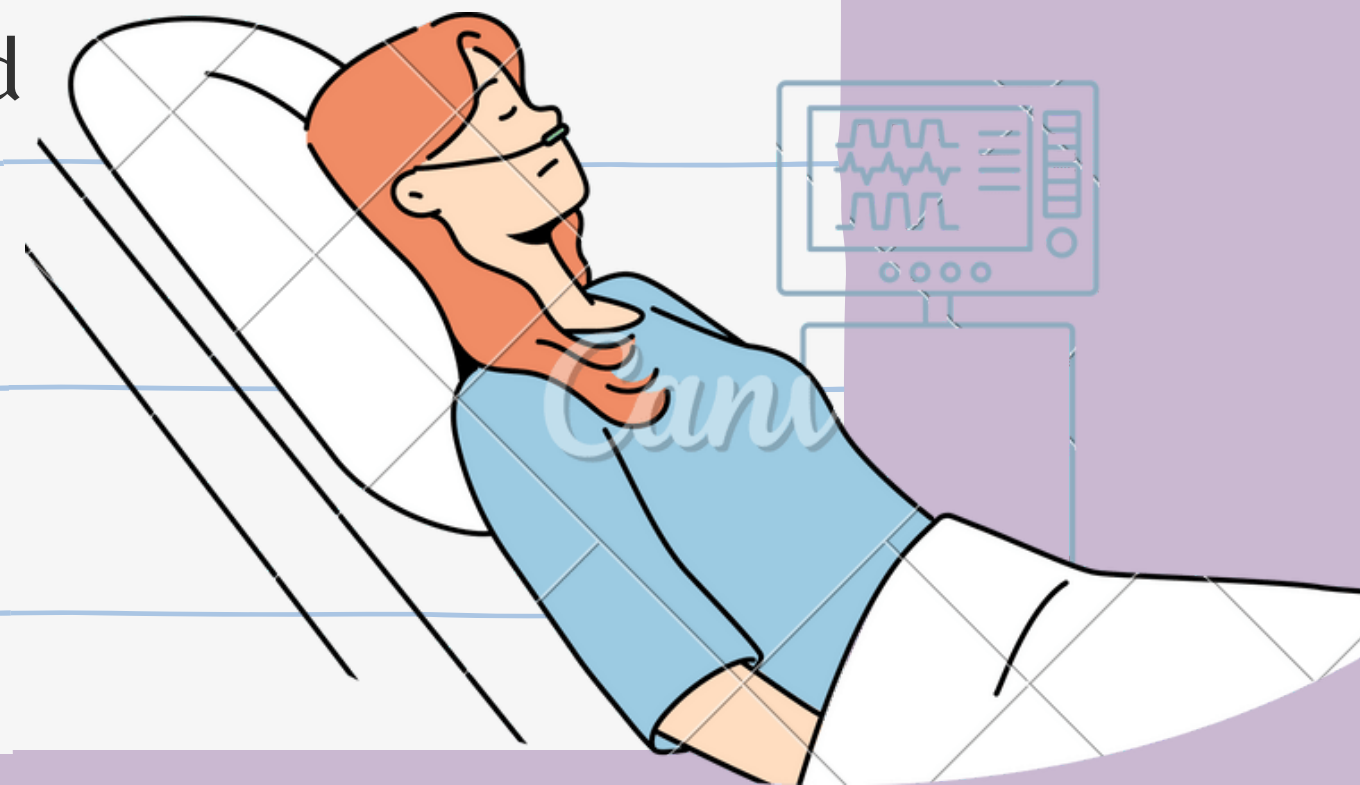


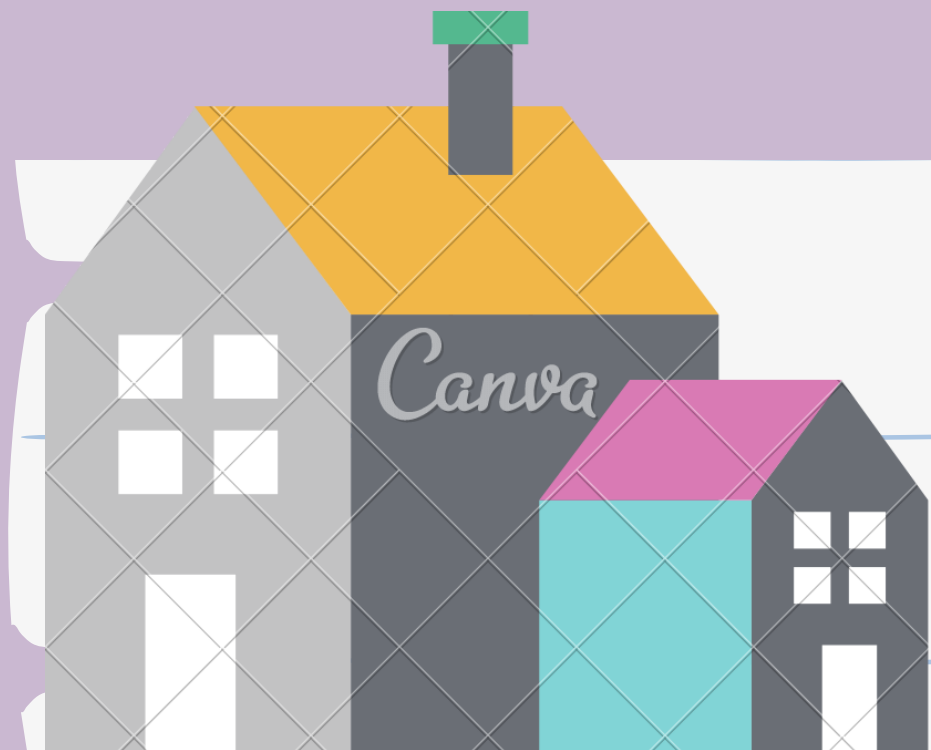


Ingresos

Las personas con bajos ingresos tienen más probabilidades de vivir en una comunidad de pobreza. Son más propensas a enfrentar situaciones que pueden conducir a una mala salud

Un ingreso más bajo también afecta su capacidad de tener un seguro de salud asequible, lo que puede afectar la frecuencia con la que visita a su médico y esta frecuencia puede tener un efecto directo sobre su salud

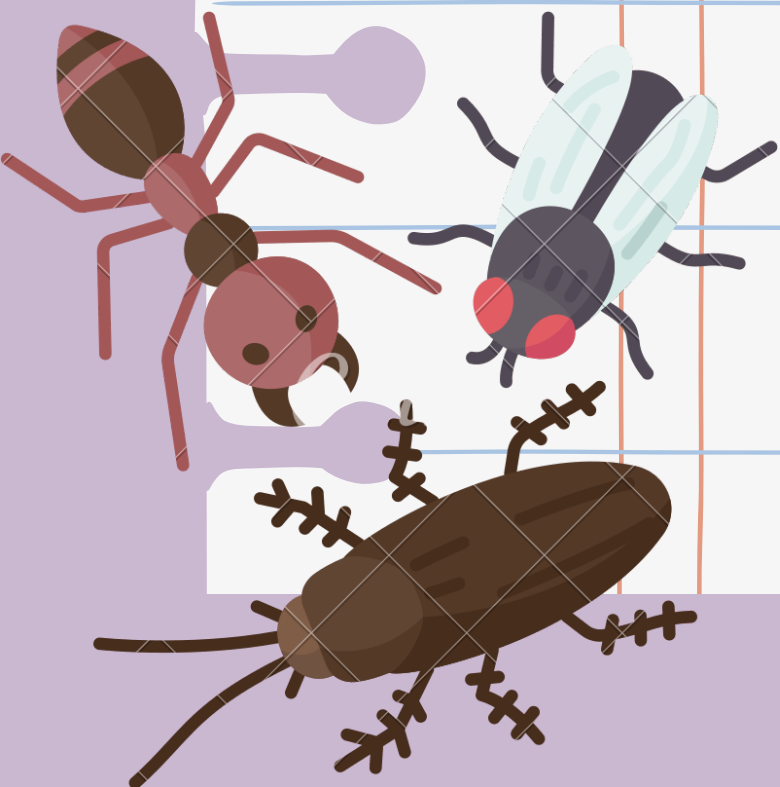




El lugar en donde vive tiene un impacto significativo sobre su salud. Las personas que están continuamente expuestas a condiciones de vivienda deficientes corren un mayor riesgo de desarrollar problemas de salud



Las condiciones tales como plagas, moho, problemas estructurales y toxinas en el hogar pueden afectar su salud



Las condiciones del vecindario son una parte importante de la vivienda y también pueden afectar su salud



Un vecindario libre de violencia, delincuencia y contaminación brinda a niños y adultos un lugar seguro para la actividad física.



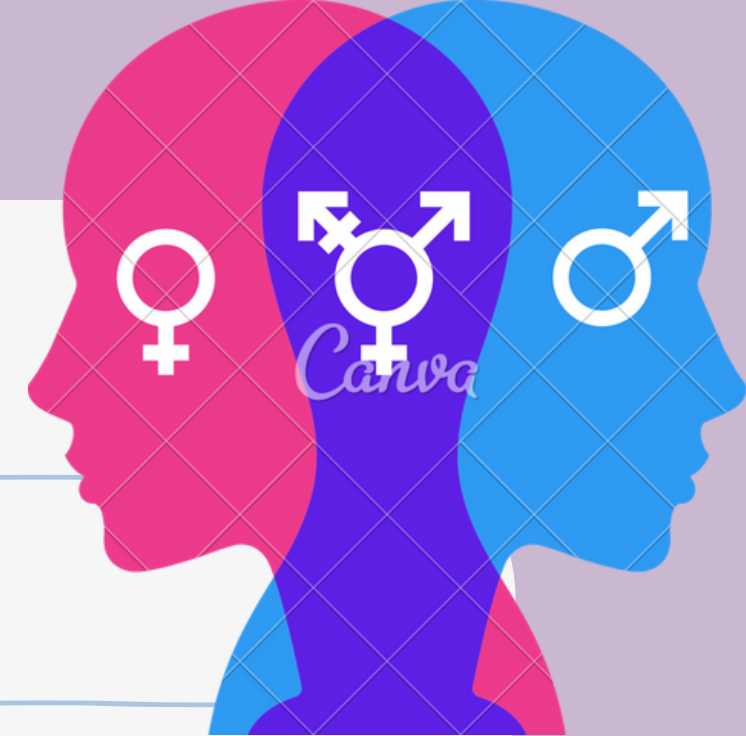


Acceso a la salud

La facilidad con la que usted puede acceder a la atención médica es un factor determinante de su salud.

No todos tienen acceso a un seguro de salud o un acceso fácil a la atención médica. Algunas personas no tienen un medio de transporte para ir al médico.





Determinantes sociales de la salud que pueden afectar su salud y bienestar

Acceso a alimentos nutritivos

Ocupación

Etnicidad y cultura

Genero

Acceso a agua potable

Condición social

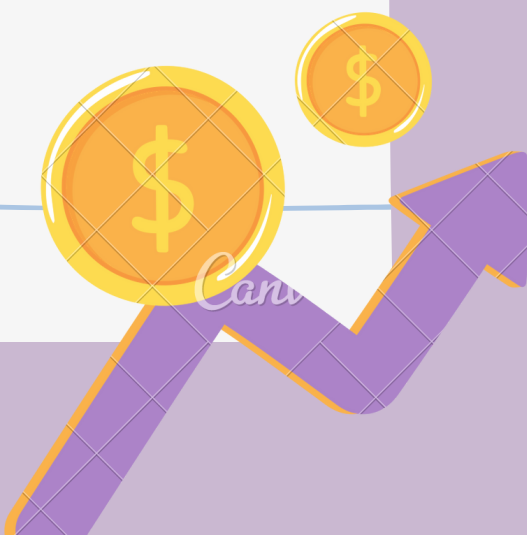
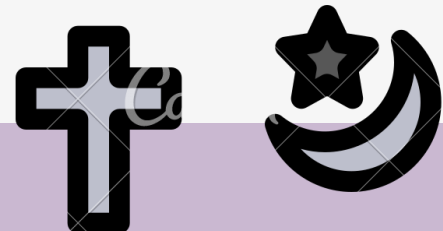
Familia y apoyo socila

Condición socioeconómica

idioma



Religión



Conclusión

Todos los factores influyen ya sea positiva o negativamente en la salud, ya que es nuestro entorno y de esos factores depende nuestra salud, ya que, ponemos o no contraer enfermedades por eso es importante cuidar de la salud lo mejor posible sin imortal las circunstancias en que nos encontremos

Universidad del sureste antología de salud pública, recuperado el 13 de octubre del
2023, paginas 79-82

<https://plataformaeducativauds.com.mx/assets/docs/libro/LNU/20ca0f3ea3a104fb8e6ed0c111af40f6-LC-LNU703.pdf>