



# **FACTORES QUE INFLUYEN NEGATIVAMENTE EN LA COMUNIDAD**

*ANDREA ALTUZAR VILLATORO*



# RIESGOS SOCIALES EN LA COMUNIDAD

Un factor de riesgo es una **característica, condición o comportamiento** que aumenta la probabilidad de contraer una enfermedad o sufrir una lesión. Los factores de riesgo a menudo se presentan individualmente. Sin embargo, en la práctica, no suelen darse de forma aislada. A menudo coexisten e interactúan entre sí.

Los riesgos sociales incluyen **la enfermedad, la pobreza en la vejez y el desempleo**, por mencionar algunos, los cuales se caracterizan por ser conocidos, ser susceptibles al cálculo de sus probabilidades de ocurrencia y ser sujetos de aseguramiento.

# FACTORES DE RIESGO



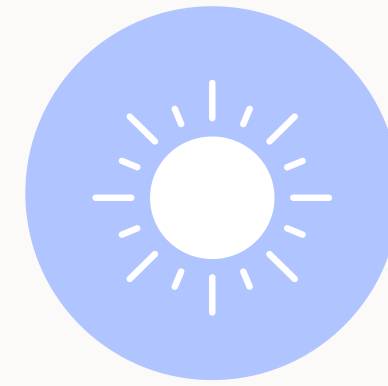
No  
vacunarse



Tabaquismo



Relaciones  
sexuales sin  
protección



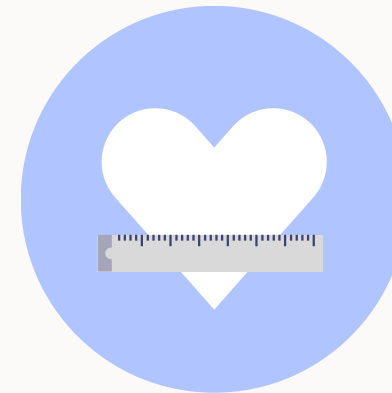
Exposición al  
sol



Consumo de  
alcohol



Inactividad  
física



Nutrición

- **Suelen estar relacionados con acciones que la persona puede elegir o no realizar. Por lo tanto pueden eliminarse o reducirse mediante acciones del estilo de vida.**

# DETERMINANTES DE LA SALUD



## ATENCIÓN SANITARIA

Responsable de cirugía



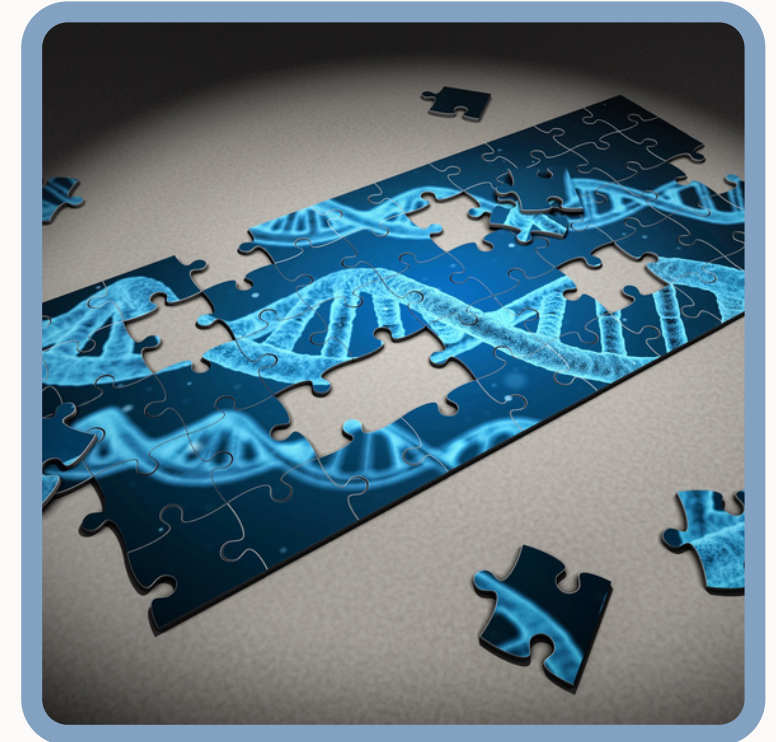
## ESTILO DE VIDA

Responsable de emergencias



## FACTORES AMBIENTALES

Director de la clínica médica



## GENÉTICA

Director de la clínica médica



# IMPORTANCIA DE LA SALUD EN LA COMUNIDAD

1

Nuestro bienestar físico y mental es fundamental para poder desarrollar plenamente nuestras actividades diarias y en equipo .

2

ser productivos en el ámbito laboral y personal, y con ello contribuir positivamente con la sociedad.

3

La salud y el bienestar provoca una drástica mejora en la calidad general de vida de una persona, por lo tanto la importancia de la salud debe ser tomada en cuenta por todos, sin importar que seamos jóvenes o mayores.



# CONSECUENCIAS DE UN MAL ESTADO DE SALUD

**1**

**Enfermedades no transmisibles**

**2**

**Entornos frágiles y vulnerables**

**3**

**Resistencia antimicrobiana**

**4**

**Débil atención primaria de salud**

# CONCLUSIÓN



**La salud no depende únicamente de factores biológicos o hábitos de vida sino, que existen, múltiples condicionantes y necesidades sociales que configuran la forma de vivir y enfermar de cada sector de la sociedad. Por lo tanto, se hace necesario adoptar una visión comprensiva en el diseño de las políticas de salud que tenga en cuenta las relaciones entre los determinantes sociales y la salud.**

# BIBLIOGRAFÍA

UNIVERSIDAD DEL SURESTE, UDS.  
ANTOLOGÍA DE SALUD PÚBLICA  
UNIDAD 2. RECUPERADO EL 14 DE  
OCTUBRE DEL 2023.

