

FACTORES QUE INFLUYEN NEGATIVAMENTE EN LA COMUNIDAD

Salud pública

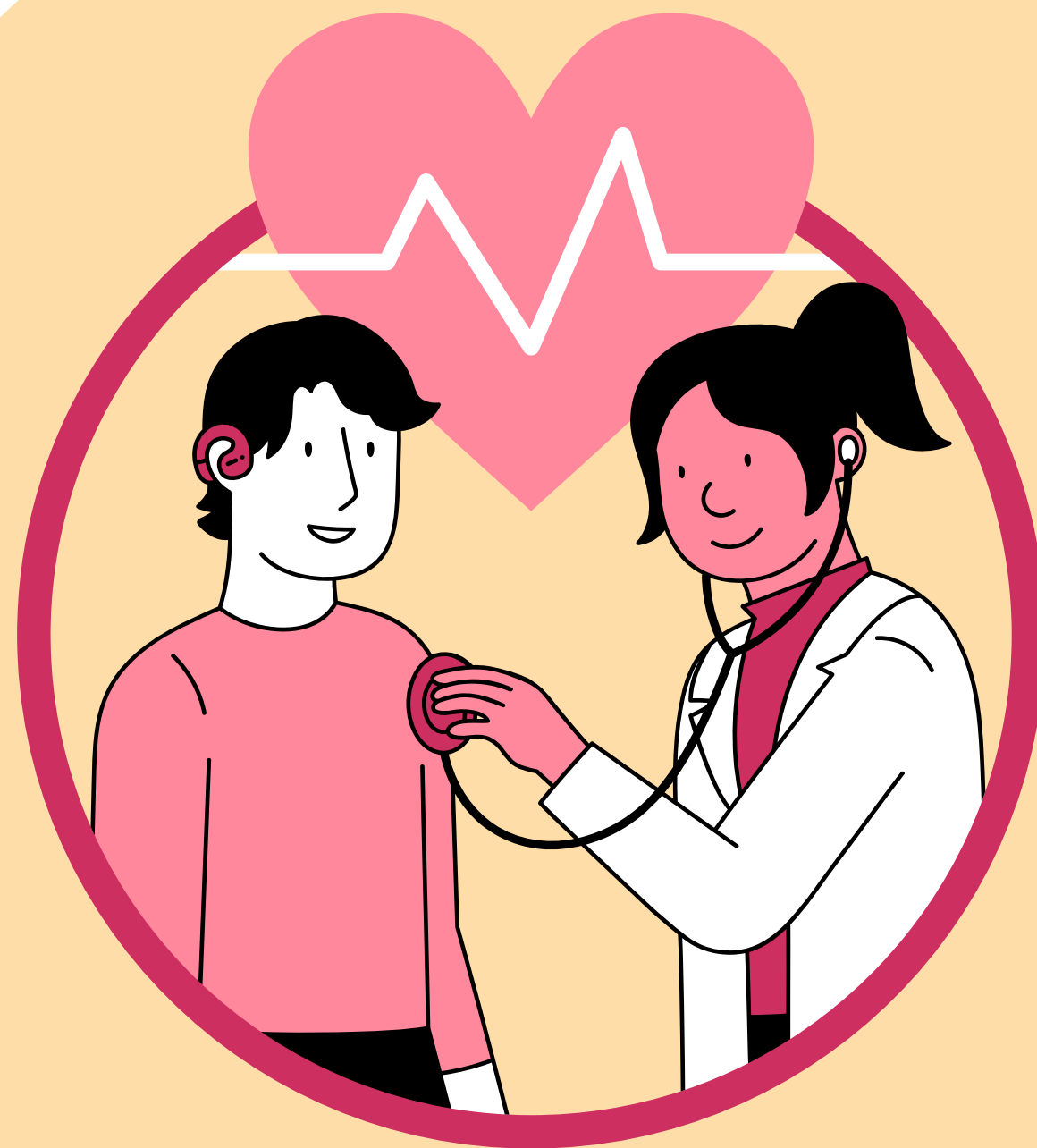
Pablo David Gómez Valdez

nutrición ?-A

Introducción

EN LA ACTUALIDAD, DENTRO DE LOS DETERMINANTES SOCIALES QUE AYUDAN A CONDICIONAR TANTO NUESTRA SALUD, NUESTRO BIENESTAR PERSONAL Y NUESTRO BIENESTAR A NIVEL COMUNITARIO, PODEMOS ENCONTRAR EL NIVEL DE EDUCACIÓN QUE SE TIENE, LOS INGRESOS, LA FACILIDAD DE TENER ACCESO A CENTROS DE SALUD O INCLUSIVE A UNA COMIDA NUTRITIVA, ENTRE ALGUNOS OTROS.

EN LA SIGUIENTE PRESENTACIÓN SE EXPLICAN DE MANERA MÁS DETALLA CUÁLES SON LOS FACTORES Y DE QUE SE TRATAN.



EDUCACIÓN

LAS PERSONAS QUE CUENTAN CON LA POSIBILIDAD DE TENER MÁS MÁS EDUCACIÓN TIENEN MÁS PROBABILIDADES DE VIVIR MÁS TIEMPO. PUES ES MÁS PROBABLE QUE PARTICIPEN EN ACTIVIDADES SALUDABLES COMO HACER EJERCICIO Y CONSULTAR A SU MÉDICO REGULARMENTE.



INGRESOS

ESTE FACTOR ES UNO DE LOS MÁS INTERPUESTOS PARA LA POSIBILIDAD DE TENER ACCESO A SERVICIOS DE SALUD.

LAS PERSONAS CON MAYORES

INGRESOS TIENDEN A SER MÁS SALUDABLES Y VIVIR MÁS TIEMPO QUE LAS PERSONAS CON BAJOS INGRESOS.



ESTE ES UNO DE LOS FACTORES MÁS SIGNIFICATIVOS PUES LAS PERSONAS QUE ESTÁN EXPUESTAS A CONDICIONES DE VIVIENDA DEFICIENTES CORREN UN MAYOR RIESGO DE TENER PROBLEMAS DE SALUD. ES IMPORTANTE QUE SE ESTÉ EN LUGAR LIBRE DE VIOLENCIA, DELINCUENCIA Y CONTAMINACIÓN



VIVIENDA

ACCESO A LA SALUD

EXISTEN DOS TIPOS DE PERSONAS EN ESTOS CASOS: AQUELLAS QUE TIENE SEGURO Y POR ENDE TIENEN ACCESO A SERVICIOS DE SALUD DE MANERA MÁS ACCESIBLE Y AQUELLOS QUE NO CUENTAN CON UN SEGURO MÉDICO Y MUCHO MENOS CON UNA MANERA DE TRANSPOR



OTROS ASPECTOS A TENER EN CUENTA SON:

FAMILIA Y OTRO APOYO SOCIAL.

- GÉNERO.
- IDIOMA Y OTRAS CAPACIDADES DE COMUNICACIÓN.
- OCUPACIÓN Y SEGURIDAD LABORAL. ▪ IDENTIFICACIÓN SEXUAL.
- CONDICIÓN SOCIAL.
- ESTRESANTES SOCIALES.
- CONDICIÓN SOCIOECONÓMICA.
- VALORES ESPIRITUALES/RELIGIOSOS. ACCESO A ALIMENTOS NUTRITIVOS.
- ACCESO A AGUA POTABLE Y SERVICIOS PÚBLICOS
- ENTORNOS SOCIALES Y FÍSICOS DE LA PRIMERA INFANCIA, INCLUIDOS EL CUIDADO DE NIÑOS.
- ETNICIDAD Y CULTURA.



Conclusión

EN CONCLUSIÓN, DESDE MI PUNTO DE VISTA, TODOS Y CADA UNO DE ESTOS FACTORES Y LOS ASPECTOS A CONSIDERARSE INTERVIENEN EN LA SALUD TODAS LAS PERSONAS. HAY QUE SER CONSIENTES DE COMO PODEMOS CONTRIBUIR A QUE ESTOS FACTORES NO SEAN AQUELLOS QUE NOS IMPIDAN PODER TENER ACCESO A LA SALUD Y DE IGUAL FORMA Y SI ES DE NUESTRA POSIBILIDAD AYUDAR A AQUELLOS QUE NO TIENEN ACCESO A SERVICIOS DE SALUD.

BIBLIOGRAFÍA:

UNIVERSIDAD DEL SURESTE 2023. ANTOLOGÍA DE SALUD PÚBLICA. RECUPERADO EL 14 DE OCTUBRE DE 2023.

The background features a white surface with several decorative elements: a horizontal orange bar at the top, a red circle with a light red outline in the top right, a large horizontal orange rounded rectangle in the center containing the text, a red circle with a light red outline in the bottom left, and an orange rounded rectangle at the bottom.

Gracias