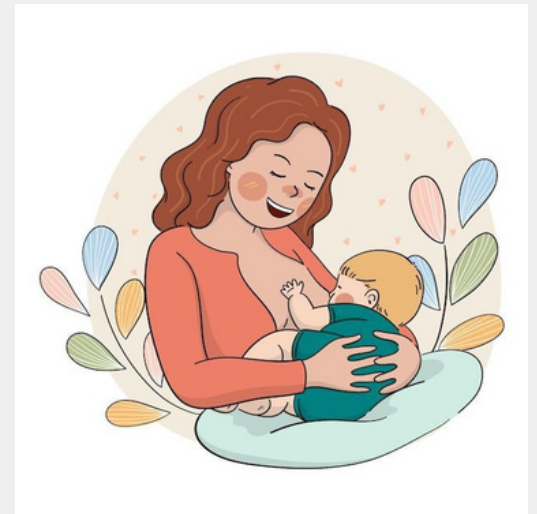




# Nutrición en embarazo y lactancia.

Alumno: Jimena Maldonado Marín.  
Profesor: Julibeth Martínez Guillen.



**LECHE MATERNA:  
GALACTOGENESIS Y  
GALACTOPOYESIS.**

**GALACTOGENESIS.**

Producción de  
síntesis de la  
leche.

**INICIA**

Normalmente en los  
últimos meses del  
embarazo y en el  
postparto de manera  
inmediata.

**ETAPAS.**

1. Creación del calostro.
2. Producción del los 2-15 días postparto.
3. Mantenimiento de la producción de leche .

**HORMONAS.**

Existen diferentes  
hormonas que actúan en  
este proceso.

**SON**

Prolactina.  
ACTH.  
Corticoides.  
STH.

**EYECCIÓN.**

Es alrededor de los  
alvéolos y los  
conductos lactíferos.

**GALACTOPOYESIS.**

Es el mantenimiento y  
producción de la leche  
materna.

**LA.**

Oxitocina es la hormona que  
ayuda a la expulsión de leche,  
esta sirve para una producción  
continúa y abundante de  
leche.

# **Bibliografía.**

**Universidad del sureste  
2023, antología de  
nutrición en el embarazo  
y lactancia**