



NUTRICIÓN EN ENFERMEDADES GASTROINTESTINALES

Alumna: Yadira Guadalupe Morales
Ramírez.

Escuela. Universidad Del Sureste
"UDS".

Catedrática. Daniela Monserrath
Méndez Guillen .

Nombre de la actividad. Súper notas
de Nutrición en enfermedades
gastrointestinales.

Cuarto cuatrimestre, grupo A.

Lugar y Fecha. Comitán de
Domínguez, Chiapas. Noviembre de
2023.

NUTRICIÓN EN LA DISFAGIA

Dificultad de mover el bolo

Provoca malnutrición



Síntomas

Postura correcta para tragar bien



Fase oral

Fase faríngea

Fase faríngea



Problemas principales

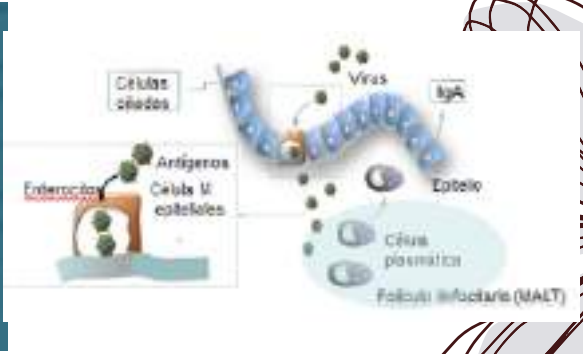
La malnutrición puede producir debilidad neuromuscular



NUTRICIÓN EN LOS PACIENTES INMUNODEPRIMIDOS

Conformación del Sistema inmune

Los vasos transportan células del sistema inmune



Trastorno por inmunodeficiencia

Sistema inmunitario protege al organismo

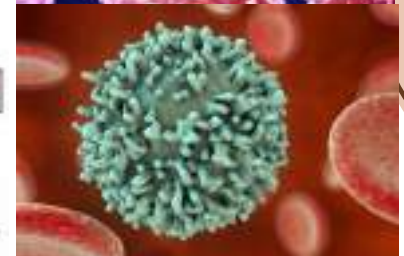
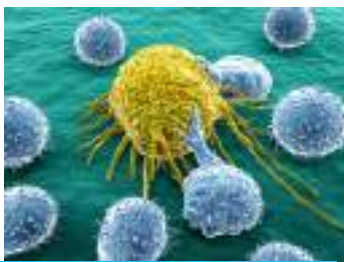
Los antígenos



Antígenos como

Inmunidad innata

Linfocitos



NUTRICIÓN VEGETARIANA

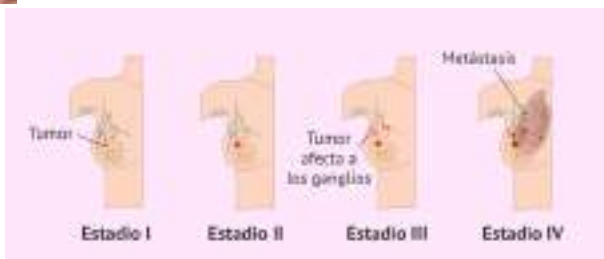
Motivos para adquirirla



Menor incidencia de



Protegen contra el c. de mama



Vegetarianos estrictos



Lactovegetarianos



Son considerados protectores



Ovolactovegetarianos



Protegen contra el c. de estómago



ALIMENTOS FUNCIONALES

Probióticos



Prebióticos



Alimentos
nutricéuticos



Suplementos alimentarios



ALERGIAS ALIMENTARIAS

Alergia o hipersensibilidad



Intolerancia alimentaria



Sistema inmunológico



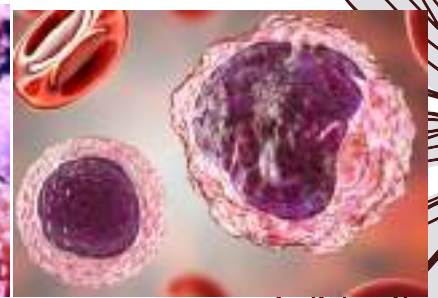
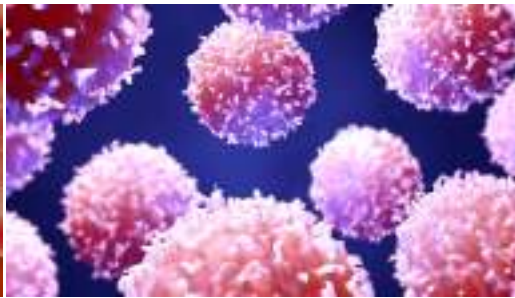
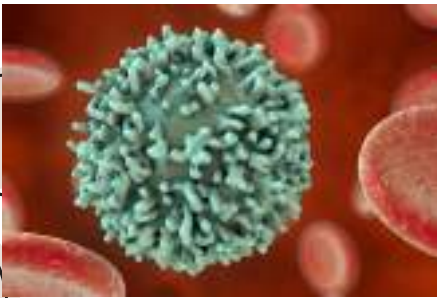
Atopia, produce demasiados anticuerpos



Linfocitos B

Linfocitos T

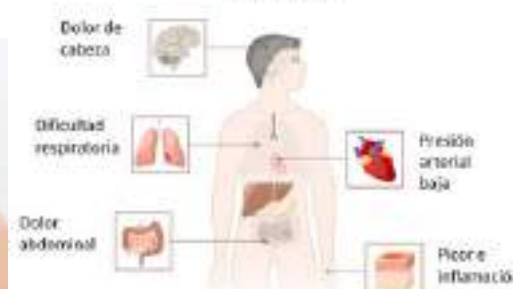
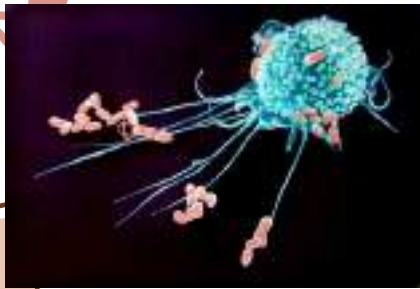
Monocitos



Macrófagos

Anafilaxia respuesta inmunitaria

Anafilaxia



El polen es una sensibilidad primaria

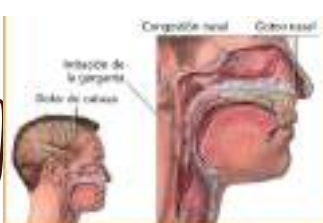
Reacciones adversas

Tóxicas

No tóxicas



Síntomas de la alergia o hipersensibilidad



Alérgenos alimentarios

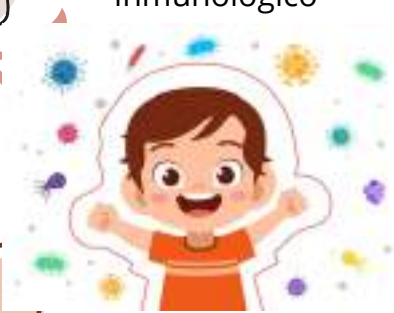


Alergias e intolerancias



INTOLERANCIAS ALIMENTARIAS

Causadas por el sistema inmunológico



Intolerancia a la lactosa



Intolerancia a los HC provoca



Alimentos altos en histamina



La contaminación microbiana provoca



Diario de alimentos



Lactancia materna



Dieta rica en antioxidantes



Prebióticos



Probióticos

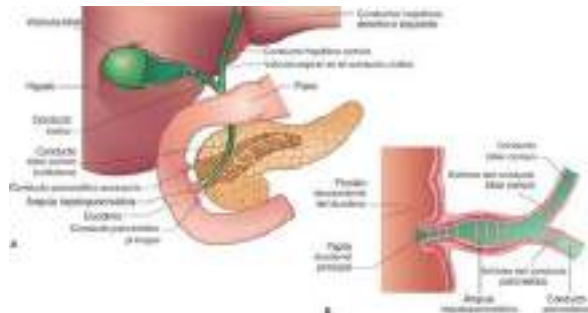


MALA ABSORCIÓN

No se absorben bien los nutrientes



Fase luminal



Fase mucosa



Fase de transporte



Nutrientes en la sangre

Transito intestinal baritado



Test de schilling



Biopsia intestinal



Intestino delgado



Micronutrientes

La digestión comienza



El intestino absorbe agua



Bibliografía.

Antología de la Universidad Del Sureste (UDS) del año 2023
De Nutrición en enfermedades gastrointestinales