

MORFOLOGÍA

SUPER NOTA

Dra. Luz Elena Cervantes Monroy

Lucero Pérez Solórzano

Licenciatura en Nutrición

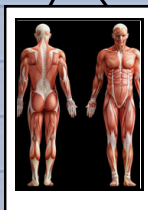
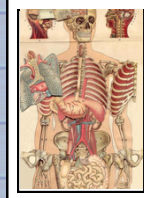
primer cuatrimestre

Septiembre 2023

MORFOLOGIA

introducción a la anatomía

Conocemos es estudio de la estructura de los seres vivos, la forma, ubicación, topografía y órganos que lo componen, también los tipos de anatomía

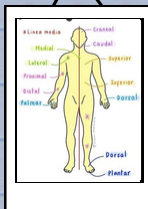
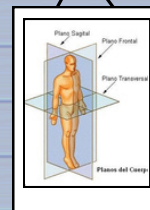


POSICIÓN ANATÓMICA

La posición anatómica se refiere a las diferentes posiciones de estudio, en este caso humano, en el que se puede estudiar de manera supina o en prono

PLANOS ANATÓMICOS

existen tres tipos de planos que desarrollan diferentes movimientos
Sagital: divide de derecha a izquierda
Frontal: divide en anterior y posterior
Transversal: divide en superior e inferior

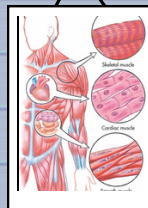
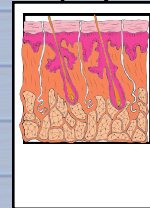


TÉRMINOS DE ORIENTACIÓN

los términos se refieren a la ubicación de de las estructuras y órganos basándose en la posición anatómica estas son algunas
Cranial o cefálica, Caudal, Proximal, Distal

BASES MORFOESTRUCTURALES

Busca dar a entender la estructura de la piel, lo necesaria que es para nuestro organismo como protección o reguladora de temperatura, también habla sobre su cuidado y factores de riesgo

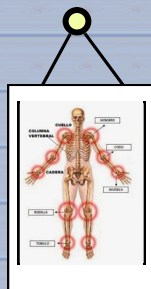
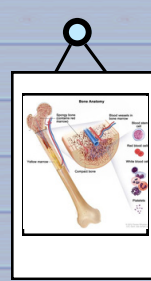


MUSCULOS

Conocemos más de la función de los músculos en nuestro organismo, como manera de protección para órganos y su función de movimiento, algunos tipos de músculos y en que localización están

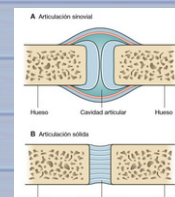
LOS HUESOS

- Los huesos son algo muy importante sin ellos no tendríamos la estabilidad para cargar con todo nuestro organismo, contamos con diferentes tipos de huesos como lo son los largos, planos y cortos, su estructura es muy compleja y necesitan esencialmente de calcio y fósforo



ARTICULACIONES

son las uniones entre dos o más huesos o partes rígidas del esqueleto, tienen diferentes funciones y formas, como lo son las sinoviales, fibrosas y cartilaginosas



referencias: universidad del sureste 20323, Antología de Morfología General

GRACIAS