



**BASES MOREOLÓGICAS DE LA
HISTOLOGÍA CON APLICACIÓN
CLÍNICA**

Nutrición

Morfología

Sofía Pereyra Orantes

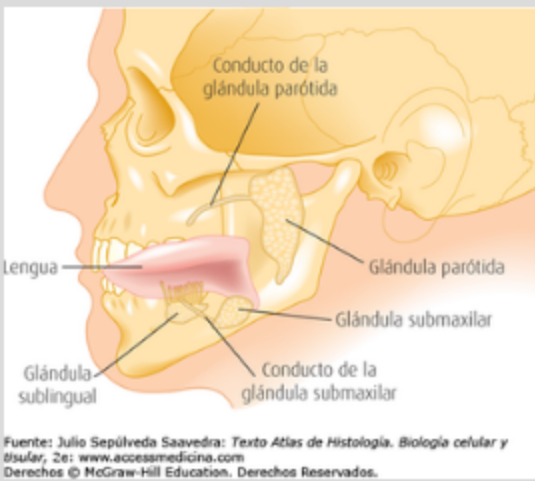
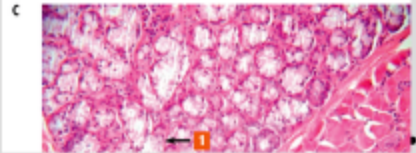
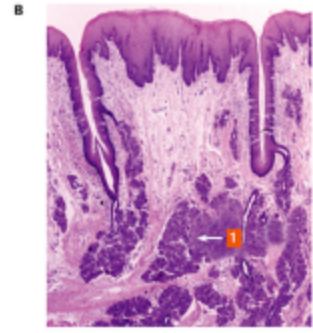
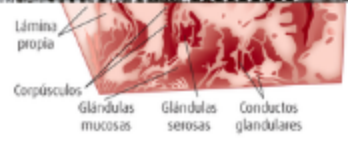
**Profesora: Luz Elena Cervantes
Monroy**

29/Noviembre/2023

BASES MORFOLÓGICAS DE LA HISTOLOGÍA CON APLICACIÓN CLÍNICA

Bases morfoestructurales y morfofuncionales del aparato digestivo y glándulas anexas. Bases morfoestructurales y morfofuncionales del aparato digestivo y glándulas anexas.

Las glándulas anexas del tubo digestivo son las glándulas salivales, el hígado y el páncreas. Las primeras son el conjunto de glándulas que drenan en la cavidad bucal y cuyo producto de secreción es la saliva.

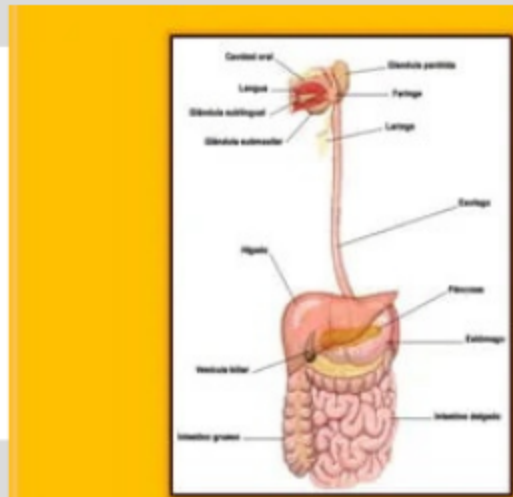


Fuente: Julio Sepúlveda Saavedra: *Texto Atlas de Histología. Biología celular y tisular*, 2e: www.accessmedicina.com
Derechos © McGraw-Hill Education. Derechos Reservados.

Las glándulas salivales mayores son voluminosas, se localizan fuera de la cavidad bucal y drenan a través de conductos principales

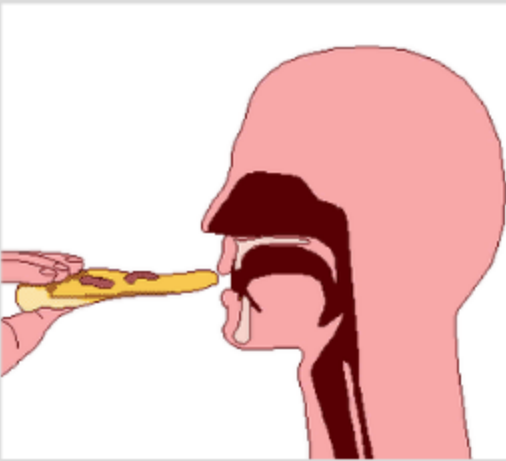
Aparato Digestivo

Conjunto de órganos que procesan los alimentos y los líquidos para descomponerlos en sustancias que el cuerpo usa como fuente de energía, o para el crecimiento y la reparación de tejidos. Los desechos que no se pueden utilizar salen durante las evacuaciones intestinales.



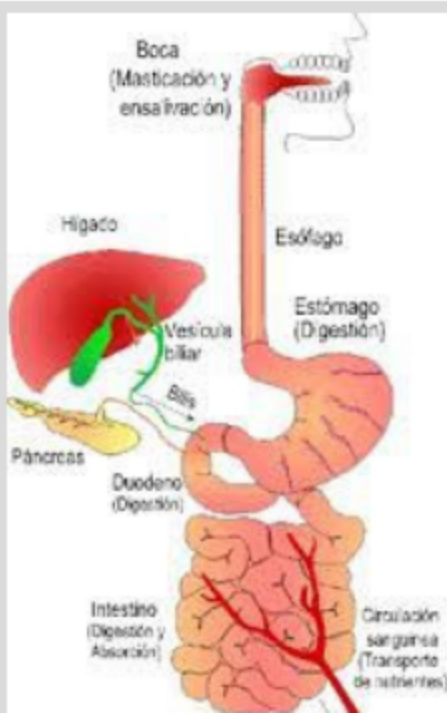
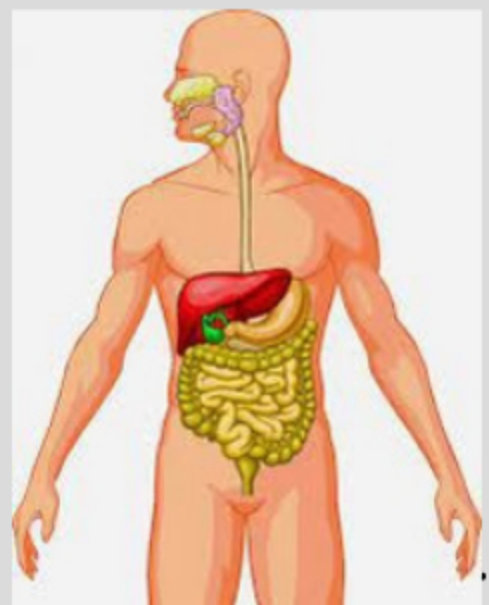
Ingestión

La ingestión es la introducción de la comida en el aparato digestivo al servicio de la alimentación o de la hidratación, y en la forma que nos es más familiar se realiza a través de la boca. El "bocado" o pieza alimentaria que se incorpora debe tener dimensiones mayores a las moléculas para denominarse ingestión.



Digestión

La digestión es el proceso por el cual el aparato gastrointestinal recupera nutrientes importantes para el cuerpo y transforma químicamente los alimentos no utilizados en residuos. La masticación de los alimentos en la boca es el primer paso de la digestión.



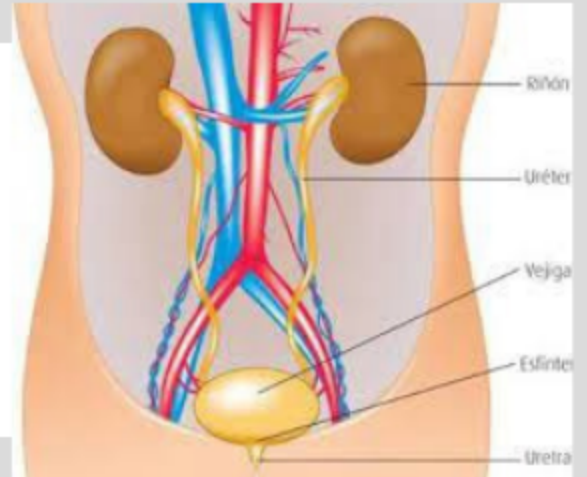
Absorción

La absorción de nutrientes se refiere a todo el proceso que realiza el sistema digestivo para digerir y finalmente aprovechar los nutrientes que se contienen en los alimentos. El proceso inicia en la boca, con la masticación, continúa en el estómago y por último transcurre en el intestino delgado y el intestino grueso

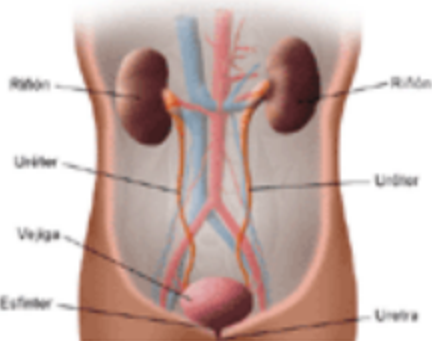


Aparato urogenital

Conjunto de órganos que producen y eliminan la orina del cuerpo. El aparato urinario se divide en dos partes: el aparato urinario superior incluye los riñones y los uréteres (vías urinarias altas), y el aparato urinario inferior incluye la vejiga y la uretra (vías urinarias bajas).



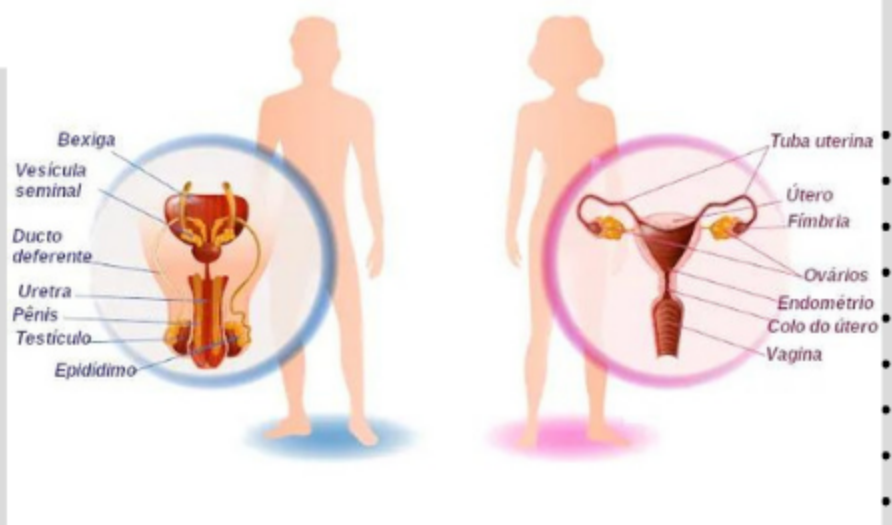
Vista Frontal del Tracto Urinario



El cuerpo toma las sustancias nutritivas de los alimentos y las convierte en energía. Una vez que el cuerpo ha incorporado los componentes de los alimentos que necesita, deja productos de desecho en el intestino y en la sangre.

Sistema Genital

El aparato genital es el conjunto de órganos cuyo funcionamiento está relacionado con la reproducción sexual, con la sexualidad, con la síntesis de las hormonas sexuales y con la micción en seres humanos. Muchas sustancias como fluidos y feromonas también son accesorios importantes para el sistema reproductor.



Bibliografías

<https://www.greenfacts.org/es/glosario/ghi/ingestion-ingesta.htm#:~:text=Definición%3A,dejando%20algo%20en%20la%20boca.>

<https://www.msdmanuals.com/es-mx/hogar/multimedia/video/digestión#:~:text=La%20digestión%20es%20el%20proceso,primer%20paso%20de%20la%20digestión.>

<https://www.google.com.mx/url?sa=t&rct=j&q=&esrc=s&source=web&cd=&ved=2ahUKEwix-sqWn-qCAxVple4BHUFHAqsQFnoECBAQAQ&url=https%3A%2F%2Fwww.alqueria.com.co%2Fblog-nutricion-bienestar%2Fabsorcion-de-nutrientes&usq=AOvVaw1JFO6lbqdWYiJexeAYaUBe&opi=89978449>

<https://www.cancer.gov/espanol/publicaciones/diccionarios/diccionario-cancer/def/aparato-urinario#>

<https://accessmedicina.mhmedical.com/content.aspx?bookid=1506&ionid=98184211>