



Nombre del alumno : Dili Haidee Reyes Argueta
Nombre del profesor : Dr. Luz Elena Cervantes Monroy
Materia: Morfología
Carrera: nutrición
Grado: primer cuatrimestre



Bibliografía

Antología morfología de universidad del sureste UDS



Organización del Sistema Nervioso.

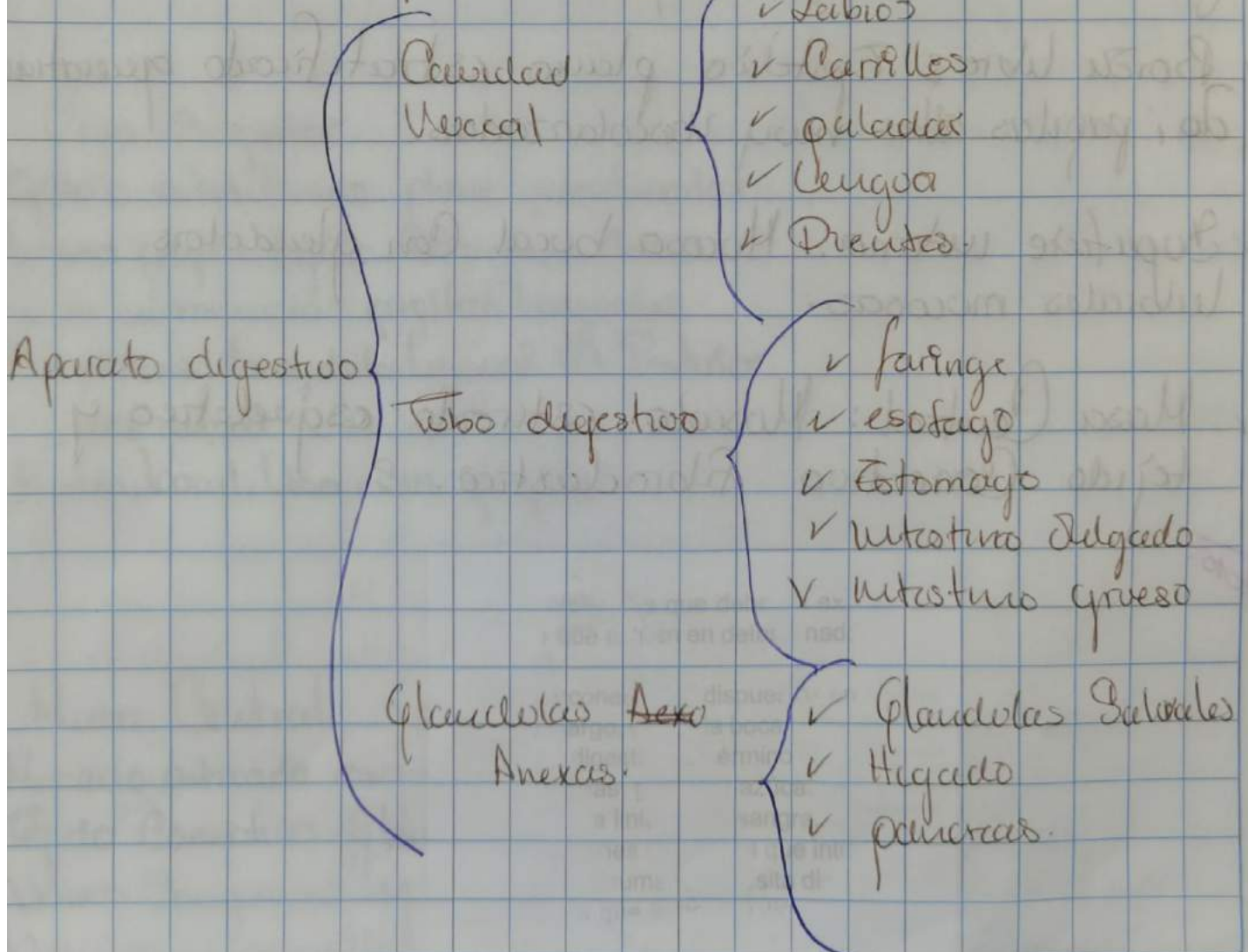
Tipos de Neuronas o Fibras Nerviosas.

- ✓ Fibras eferentes (sensitivas).
- ✓ Fibras aferentes (motoras o secretoras).
- ✓ Neuronas de asociación - interneuronas.

del 50

Sistema digestivo.

Úlceras Crónicas
Gastritis Aguda.



Cavidad bucal.

La Mucosa que recubre puede dividirse en 3 tipos:

- ✓ Mucosa de Recubrimiento
- ✓ Mucosa Masticatoria
- ✓ Mucosa Especializada.

Esta formada por varias estructuras. Entre las que se destacan: Labios, Lengua, Dientes.

La Superficie externa: piel fina. Con folículos pilosos, glándulas sudoríparas y sebáceas.

Borde libre: Epitelio plano estratificado queratinizado, papilas altas muy vascularizadas.

Superficie interna: Mucosa bucal con glándulas labiales mucosas.

Masa Central: Músculo estriado esquelético y tejido conectivo fibroelástico.



Foto.

Lengua.



Cara Superior

Epitelio estratificado plano queratinizado.

Lamina propia tejido conectivo denso

unido al músculo papilas linguales

2/3 anteriores, Amígdala lingual 1/3 Posterior.

Cara inferior

Mucosa bucal, lisa, sin papilas

Masa Central.

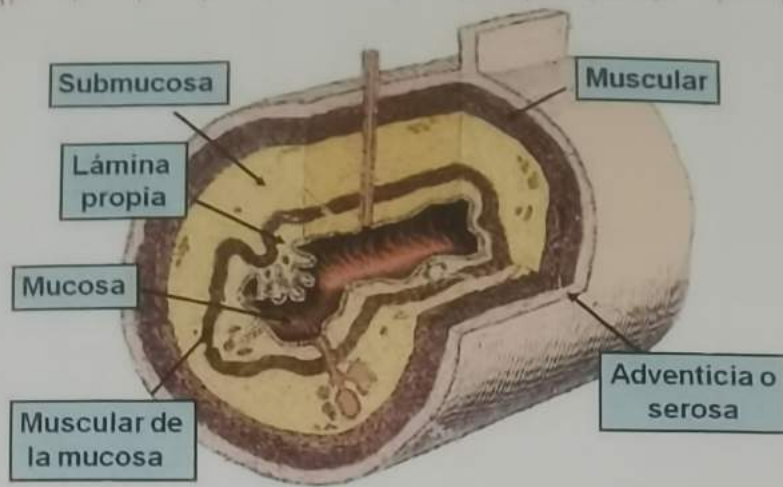
Músculo estirado esquelético

Tejido conectivo, glándulas salivales.

Vasos sanguíneos y linfáticos

Nervios y ganglios intramurales.

Tubo digestivo:



Mucosa:

Epitelio superficial.

Lámina propia del tejido conectivo
denso a moderadamente denso con
tendencia linfoide y glándulas.
Muscular de la mucosa.

Sub Mucosa:

Musculo denso conectivo irregular
Glándulas (solo esófago y duodeno)
plexo nervioso submucoso de
Meissner, vasos sanguíneos y
linfáticos, Nódulos linfáticos.

Esófago



Mucosa:

Epitelio estratificado plano no queratinizado, Lámina propia de tejido conectivo Glandulas Cerebradas (mucosas) Muscular de la mucosa.

Submucosa:

Tejido conectivo denso, Glandulas esofágicas mucosas plexo de Meissner, Vasos sanguíneos y linfáticos.

Muscular:

1/3 Sup. Estriado Esquelético
1/3 Sup. Medio. Estriado y liso
1/3 inferior Musculo liso
Plexo nervioso de Auerbach.

Adventicia y Serosa.

Tejido conectivo laxo (cuello y torax)
Serosa (porción abdominal).

Estómago.

Presenta 4 Regiones:

1. Cardias
 2. Fondo
 3. Cuerpo
 4. Píloro
- Histológicamente
Iscúnticos.



Pared del Estómago.

Tubulars simples rectas: Tres
Regiones: Istmo, Cuello, base.

Células:

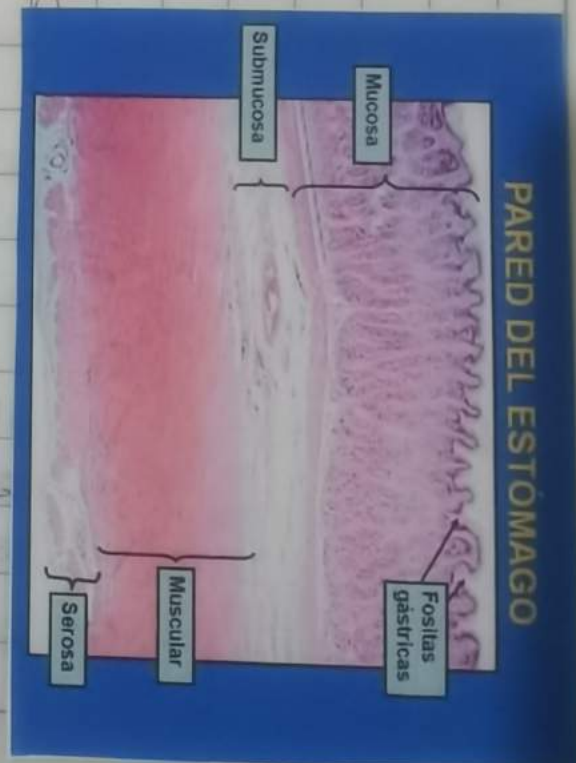
Madre

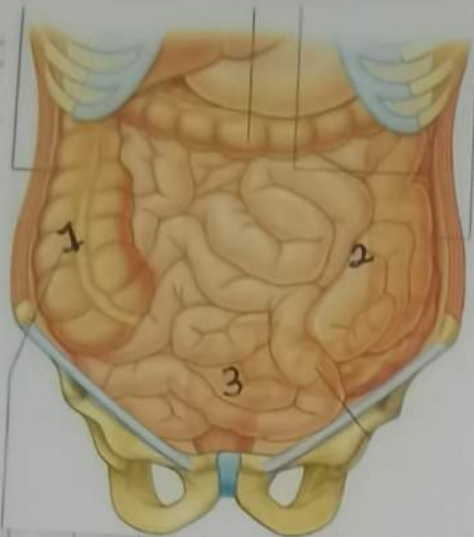
Parietales: HCl y factor intrínseco B12

Mucosas del Cuello: Mucina ácido.

Chief cells: Segregan pepsina, lipasa.

Enteroendocrinas: Segregan hormonas.

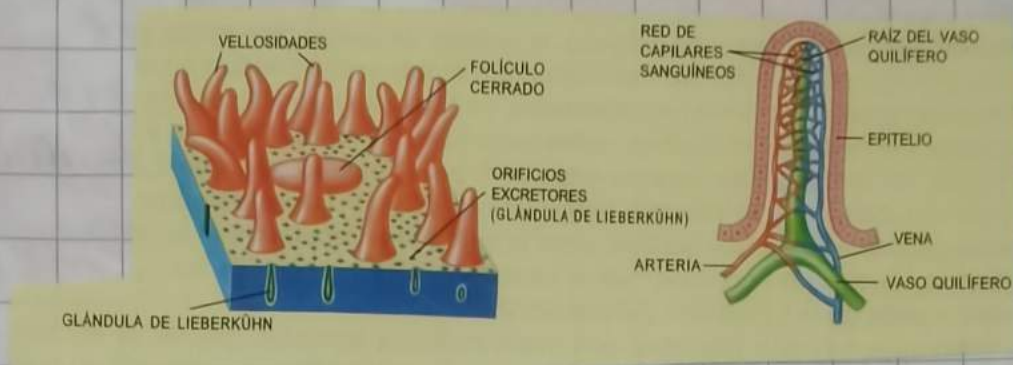




Intestino Delgado.
Esta formado por 3 porciones.

- 1. duodeno
- 2. yeyuno
- 3. ileón

Foto villosidad.



Intestino Grueso.

- ✓ Ciego
- ✓ Cólon
- ✓ Ascendente
- ✓ Transverso
- ✓ Descendente
- ✓ Sigmoides
- ✓ Recto



Mucosa: No pliegues ni vellosidades.
Muscular: Tenias Cólicas.
Berosa: apendices omeplóicos.

Glandulas Anexas del Sistema Digestivo

Clasificación de las glandulas

Salivales Mayores

- ✓ Exocrinas
- ✓ Tubuloacinares
- ✓ Compuestas
- ✓ Merocrinas

Tipos de glandulas Salivales mayores

Parotidas:

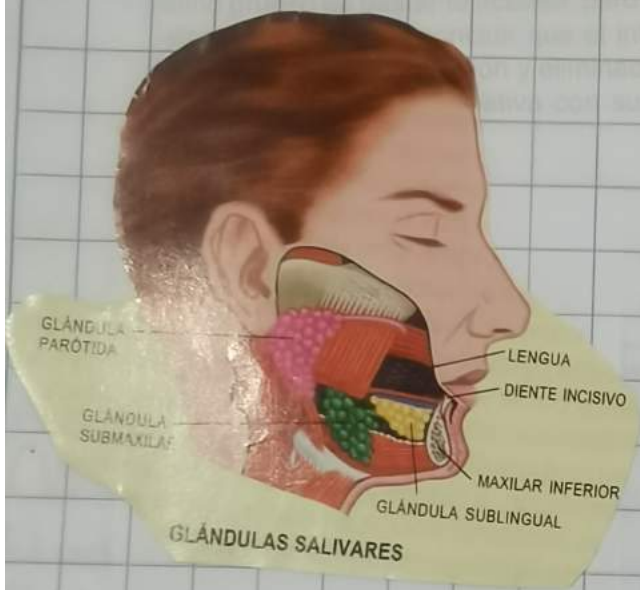
Acinaras, Compuestas y sus Unidades Secretoras son Serosas.

Sob mandibulares:

Tubuloacinares, Compuestas sus unidades Secretoras son Serosas, mucosas y Mixtas.

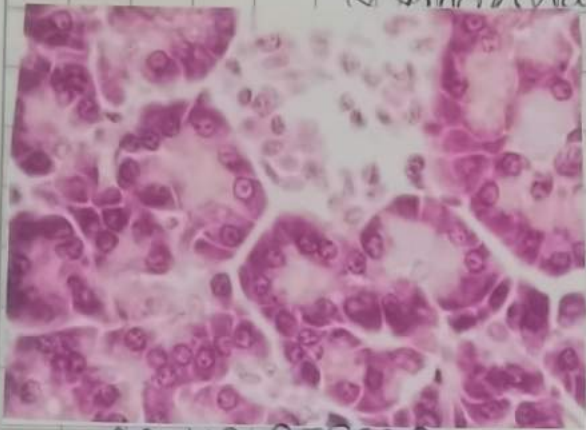
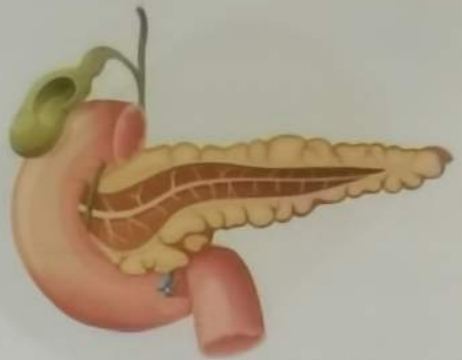
Sublinguales:

Tubuloacinar, Compuesto y sus Unidades son mucosas y una minoria mixta.



El páncreas.

- ✓ Acinar
 - ✓ Compocista
 - ✓ Merocrina
 - ✓ Mixto
- Exocrina: Acinos Serosos
Endocrina: Islotes de Langerhans.



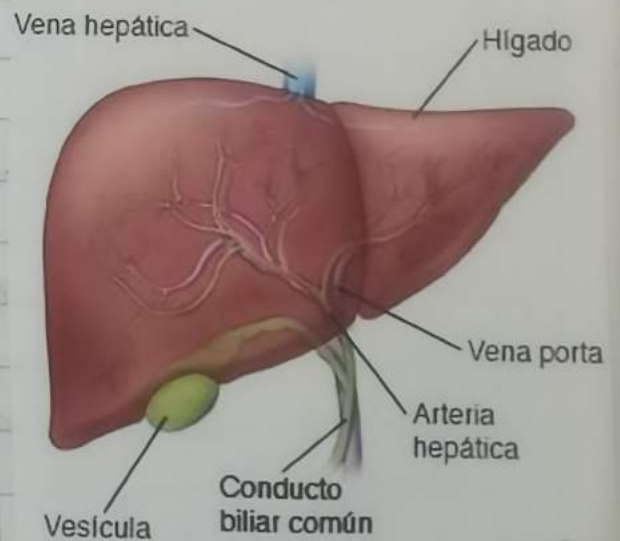
ACINO CEROSO.



Acino pancreático.

Hígado:

- Secreción de bilis: bilirrubina y ácidos biliares. Metabolismo de glucidos:
- ✓ Síntesis proteica: Albúminas, globulinas fibrinogéno, protombina.
 - ✓ Metabolismo del hierro.
 - ✓ Inactivación y detoxificación
 - ✓ Almacena vitamina A.
 - ✓ Capacidad regenerativa.



En todas las glándulas anexas explicaremos el modelo que organo masculino, por lo que analizaremos en las mismas características del Estroma y el parangquima.

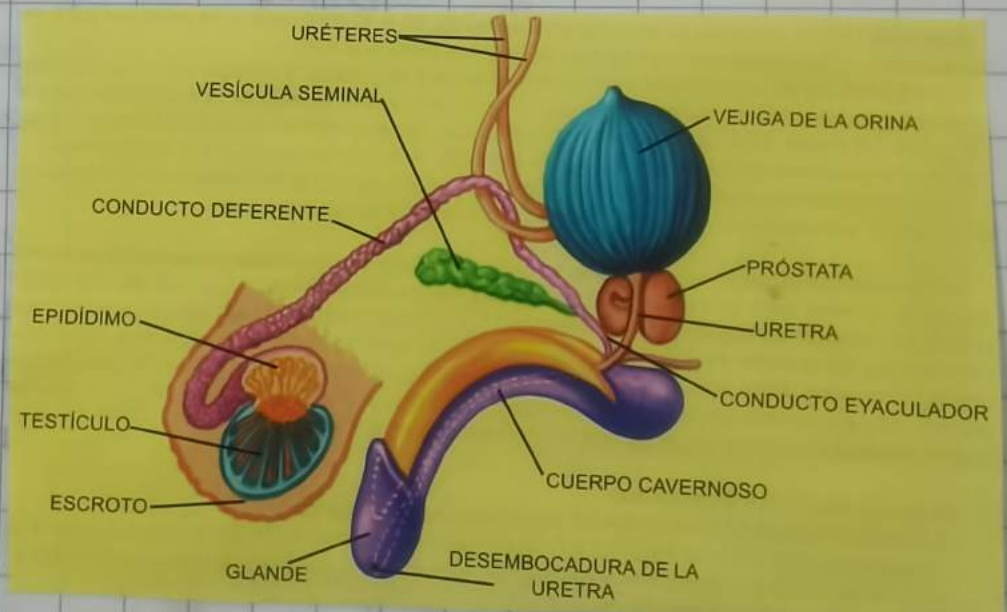
Sistema Genitourinario:

Apacato Genitourinario:

El aparato genitourinario o urogenital esta formado por el Sistema Urinario que es común en los 2 Sexos, más el aparato genital de Cada uno de ellos, masculino y femenino.

Se compone de:

- ✓ Riñones
- ✓ Ureteres
- ✓ Vejiga
- ✓ Uretra.



Genitales Masculinos

Genitales internos: Situados interior del cuerpo.

Testículos.

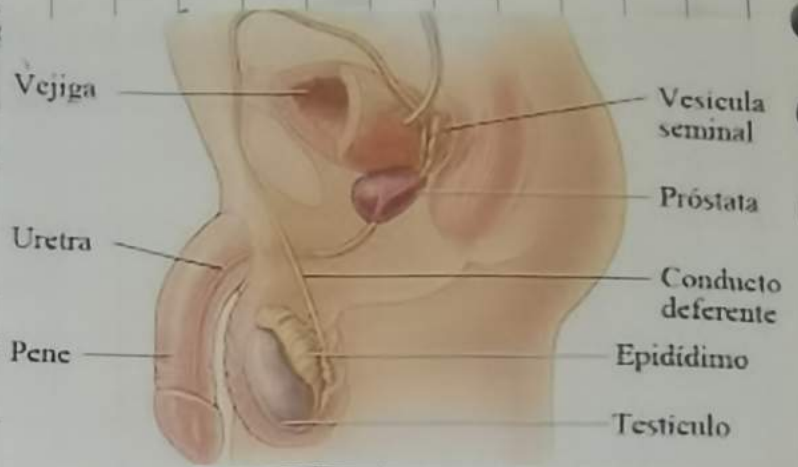
✓ Epididimos

✓ Conductos deferentes

✓ Vesículas Seminales

✓ Próstata

✓ Uretra



Genitales Externos:

Situados en la zona exterior del cuerpo, visibles a simple vista.

✓ Pene

✓ Escroto.

Genitales femeninos.

Genitales internos:

✓ Vagina

✓ Utero

✓ Cervix

✓ Trompa de Falopio

✓ Ovarios.

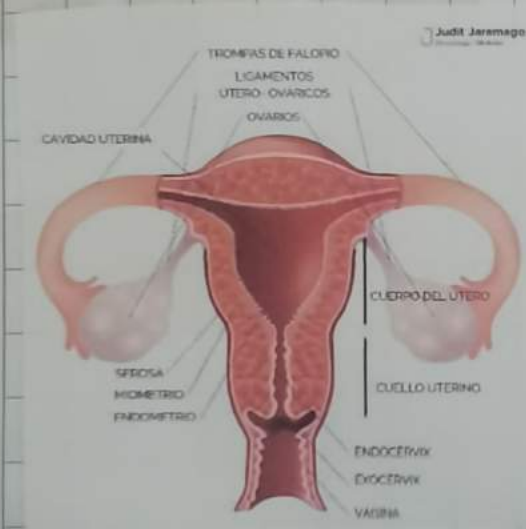
Genitales Externos:

✓ Vulvas (vulva)

✓ Labios mayores

✓ Labios menores

✓ Clitoris.



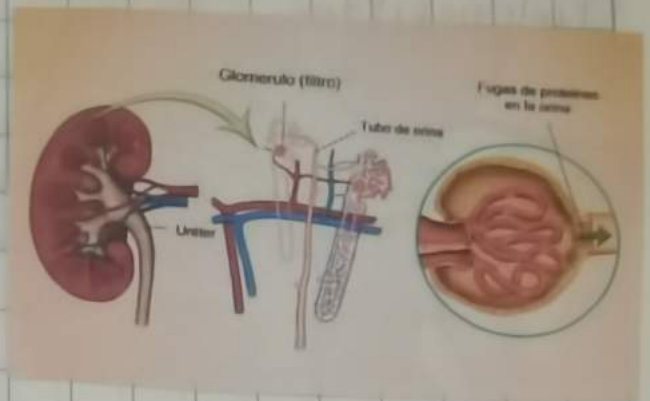
Nefritis y Nefrosis.

Nefritis:

Inflamación de los Riñones
debido a una gran Vía
de Causas.

Nefrosis.

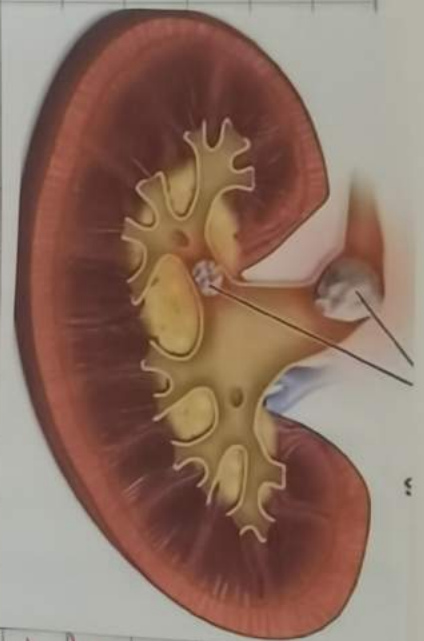
Enfermedad no inflamatoria
del riñón que se manifiesta.
Con proteinuria y edemas.



Patologías del Sistema Urinario.

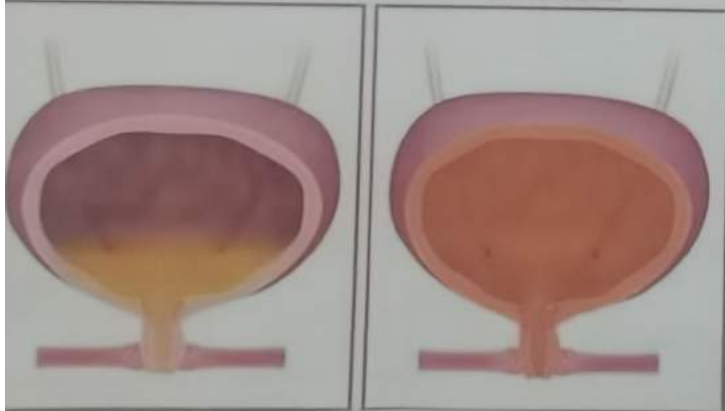
Litiasis Renal

Es una enfermedad causada
por la presencia de cálculos
o piedras en el interior de
los riñones o de las vías
urinarias.



Vejiga normal

Vejiga inflamada a causa de la cistitis

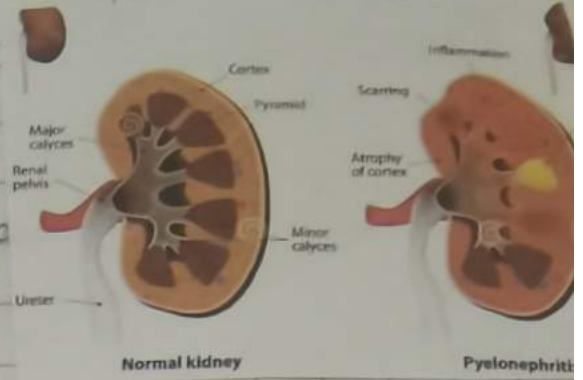


Cistitis

Es una inflamación de la
vejiga o de las vías urinarias
inferiores. En las mujeres es
más frecuente ya que la
uretra es más corta y
está más cerca del ano.

Pielonefritis.

Es una infección de la vía urinaria que afecta la pelvis y al parénquima renal. Se caracteriza por dolor lumbar, fiebre y escalofríos.



Nefritis o Glomerulonefritis.

Es un trastorno de los glomerulos que se encuentran en los riñones.

Distancia entre Sintomatológicas
Entre el femenino y Masculino

Hombres.

- ✓ Prostatismo
- ✓ Retraso miccional
- ✓ Incontinencia
- ✓ Goteo terminal

Mujeres

- ✓ Incontinencia
- ✓ Alteraciones en la esfera Sexual
- ✓ Alteraciones menstruales
- ✓ Alteración obstétrica



Patologías obstructivas

Causas.

Se conocen como hidronefrosis cuando la orina no es drenada correctamente.

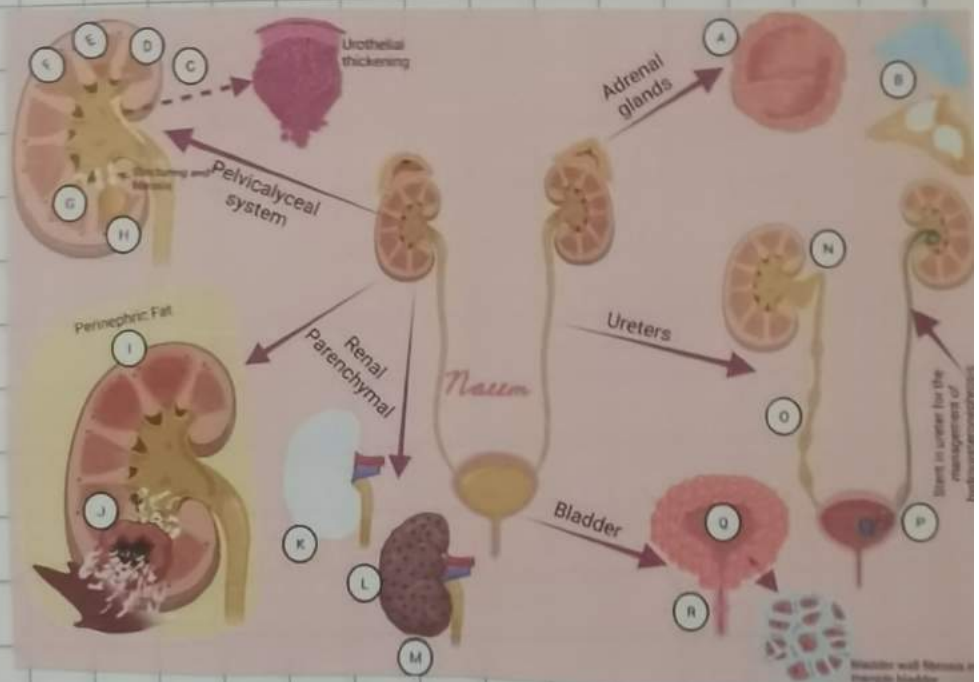
Sintomas.

✓ Si afectan a uno o 2 riñones.

✓ Si los síntomas disminuyen orina.

Tratamiento.

✓ Quirúrgico.
✓ No Quirúrgico.



Enfermedades Neoplásicas.

- x Carcinoma papilar Renal
- x Sarcoma de Células Cromofobas
- x Cáncer de pelvis Renal.

