

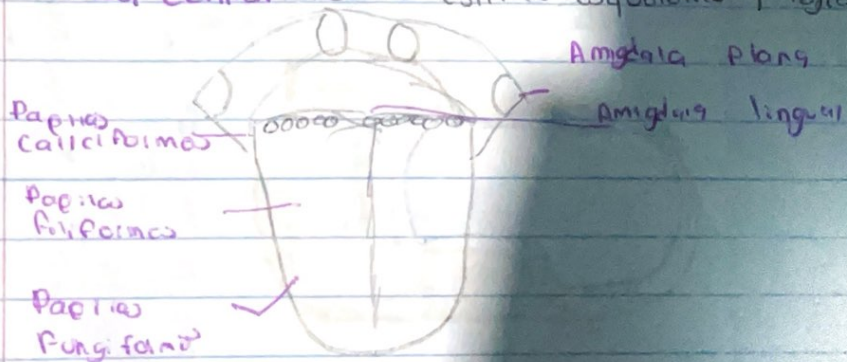
Cavidad bucal

La mucosa que reviste puede dividirse en 3 tipos

- mucosa de revestimiento
- mucosa mastilatoria
- mucosa especializada

Está formada por varias estructuras, entre las que se destacan: Labios, lengua y Dientes

- L - Superficie externa**: Piel fina con folículos pilosos, glandulas sudoríparas y sebáceas
- B - Borde libre**: Epitelio plano estratificado queratinizado, papilas altas muy vascularizadas
- O - Superficie interna**: mucosa bucal con glandulas labiales mucosas
- S - Masa Central**: músculo estriado esquelético y tejido conectivo fibroelástico



Quispe

L Cara superior: Tejido conectivo denso unido al músculo. **Lamina propia** Tejido conectivo denso unido al músculo. **Papilas linguales** 2/3 Amígdalas 1/3

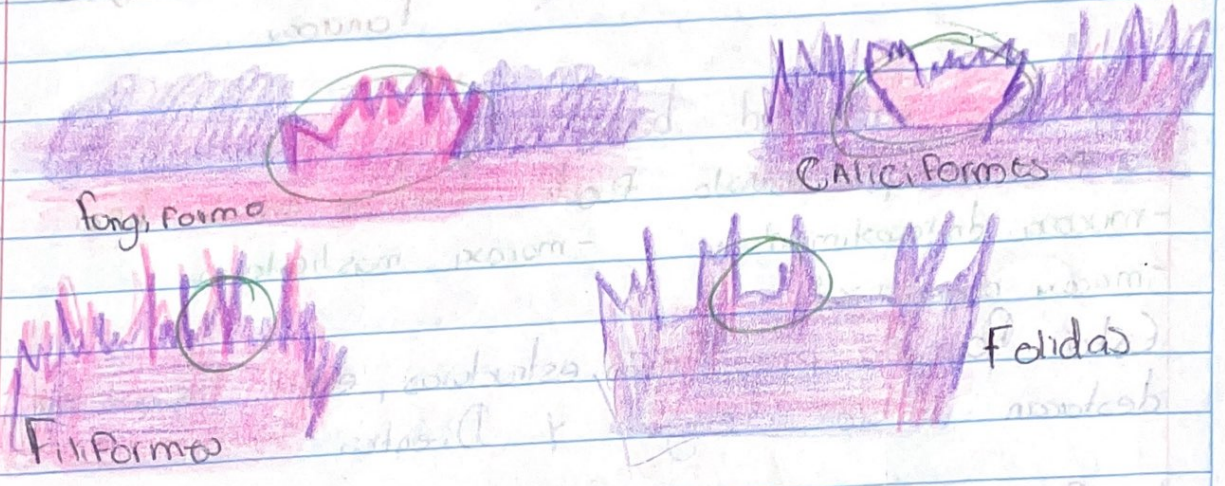
E

N cara inferior: mucosa bucal lisa sin papilas

G

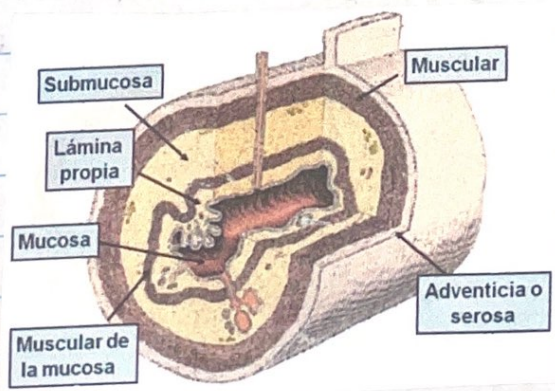
U músculo estriado esquelético, tejido conectivo

A masa salival: glándulas salivares mixtas, serosas y mucosas; vasos sanguíneos y linfáticos; nervios y ganglios



Patron estructural general del tubo digestivo
 Como origen tubular

Adorbon cig o serosa muscular Submucosa mucosa



Mucosa

- Epitelio Superficial
- Muscular de la mucosa
- Lamina propia de tejido conectivo laxo a moderadamente denso con tendencia linfoides y glándulas

Submucosa

- Tejido conectivo denso irregular
- Glándulas (esofago y duodeno)
- Plexo nervioso submucoso de meissner
- Vaso sanguíneo y linfáticos
- No ductos linfáticos

Muscular

- Musculo Liso disgregado (2 capas)
 - Interna circular
 - Externa longitudinal
- En ocasiones aparecen 3 capas de musculo como en el caso del Estomago.
 - ⇒ Plexo nervioso mioenterico de Auerbach

Adventicia

- Tejido conectivo laxo
- So uno tejido conectivo de los órganos y estructuras vecinas.
- Vaso sanguíneo y linfáticos
- Abundantes adipocitos
- Vaso sanguíneo, linfáticos y nervios
- Mantolio peritoneal

~~Esófago~~

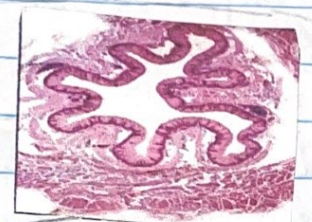
E
S
O
F
A
G
O

Mucosa { Epitelio estratificado plano no queratinizado - Lamina Propria
de tejido conectivo - Glandulas cardiacas muscular de la mucosa

Submucosa { tejido conectivo denso - Glandulas esofageas mucosas - Plexo
de Meissner - Vasos Sanguineos y linfaticos

Muscular { 1/3 sup. Estrado esquelética 1/3 medio Estrado y liso
1/3 inferior: musculo liso - Plexo nervioso de Auerbach

Adventicia y Serosa { tejido conectivo laxo (cuello y torax)
Serosa (porcion abdominal)



ESTOMAGO

Cardias Fondo cuerpo Piloro



- Arugas longitudinales - fosetas gasticas
- Glandulas cardiacas, Fundicas y Piloicas

E
S
O
M
A
G
O

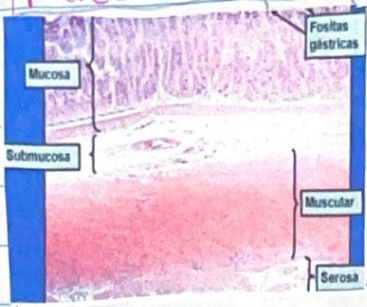
Mucosa { Epitelio simplescilindrico alto secretor de moco Lamina Propria
tejido conectivo laxo con infiltracion Linfatica - Glandulas
cardiacas Fundicas y Piloicas

Submucosa { tejido conectivo mod. denso Vasos Sanguineos y linfaticos
plexo nervioso Meissner

Muscular { fibras musculares lisas oblicuas, Circulares, longitudinales

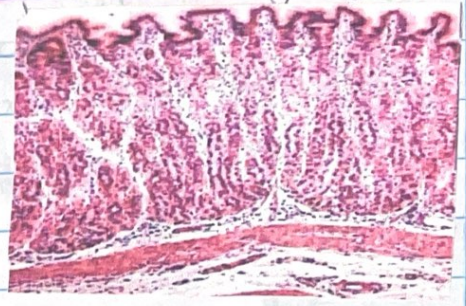
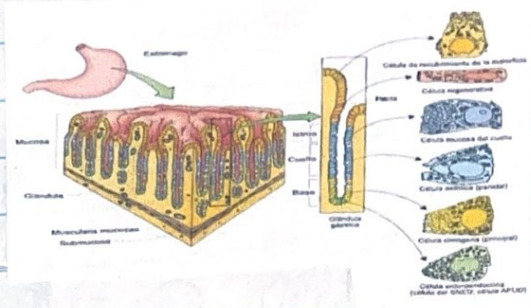
Serosa { tejido conectivo laxo y mesotorio

Parod del estomago Glándulas de la mucosa del estomago



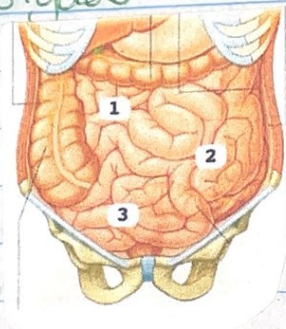
Tubular simple recto 3 regiones
 istmo cuello base
Células: - mucosa - Parietales HCl y Factor intrínseco B12
 - mucosa del cuello: mucus ácido

Cinesinas: Degrogan Pepsina y lipasa
 Enteroendocrinas Hormonas (gastina, Serotonina, VIP, glucagón)



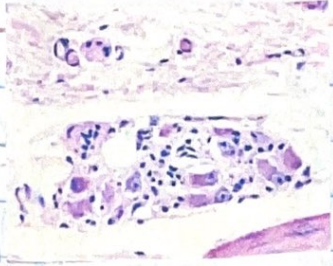
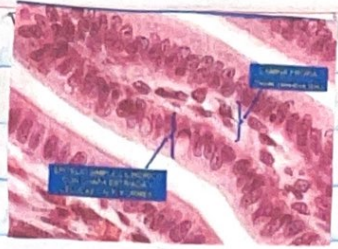
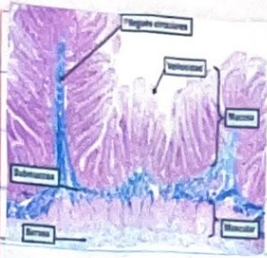
Intestino delgado

- Formado por
- Duodeno
- Yeyuno
- Ileon

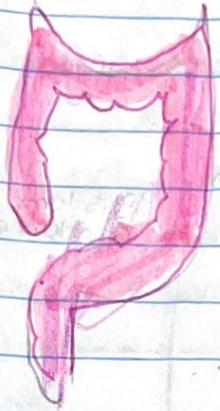


Características similares muy aunque
 Solamente variaciones microscópicas
 en los distintos segmentos

- Plichas circulares
- Valvuladas intestinales
- microvellosidades
- Glándulas intestinales G. Cerebrado (Lieberkühn)



Intestino Grueso



Ciego }
 Colon } Ascendente
 } Descendente
 } Transversal
 Sigmoido recto

Mucosa - No pliegos ni vellosidades
Muscula: Tenias colicas
Serosa Apéndice epiploicos.

Pared del intestino grueso



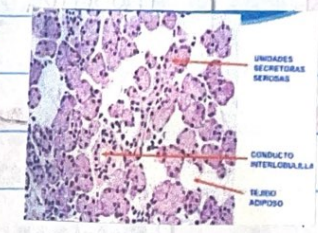
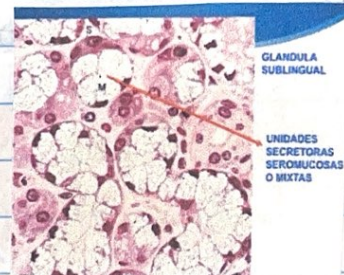
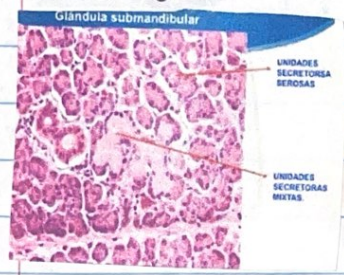
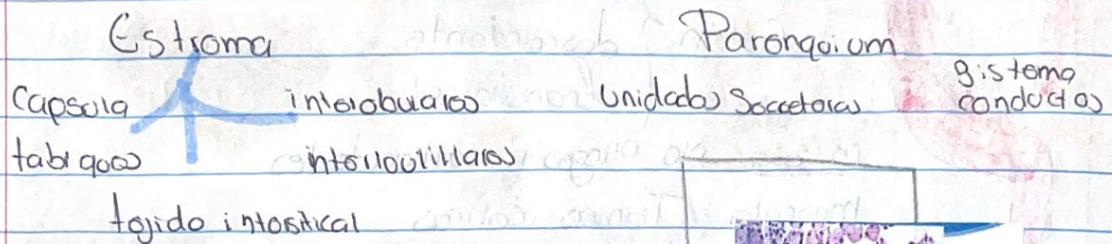
Glandulas del S. Digestivo

Glandulas Salivales }
 Mayores } Exocrinas
 } tubuloacinares
 } Compuestas
 } merocrinas

Parotidas: Acinaras compuestas y unidades secretoras
 Son serosas

Submandibular: Tubulacinaras, compuestas. Sus unidades secretoras son serosas, mucosas y mixtas

Sublingual: Tubulacinaras compuestas unidades mucosas y mixta mixta



Funciones

- * Lubricar cavidad bucal y humedecer Alimentos
- * Iniciar digestion de Gloridos por la amilasa salival
- * Acinas y conductos interlobulillaros sintetizan las Drosas Secretadoras
- * Las células Acinarios Sologon lactoferrina y lisozima

Pancreas

- Acinar - Compuada - moracina - mixta

Exocrina

Acinos Serosos

Endocrina

Islotas de Langerhans

Conductos Pancreaticos

Centroacinaros Intercalados Intralobulillares Principal

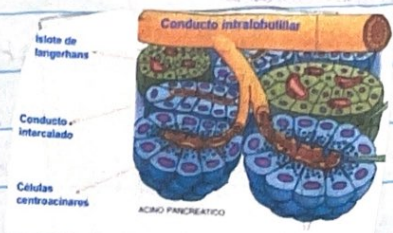
Accinos

Producen enzimas digestivas como

Amilasa, Pepsina, ribonucleasa

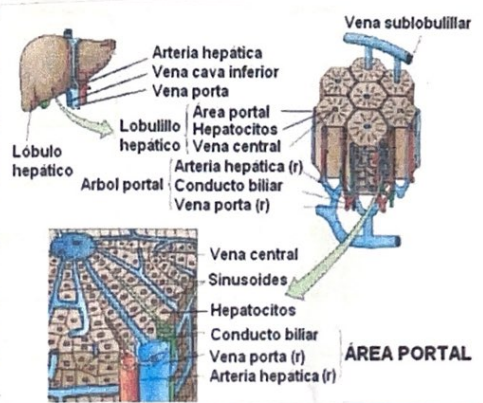
Quimiotripsinogeno, Elastasa, Lipasa

Estimuladas por colecistocina (CCK)



H Estroma Capsula de tejido conectivo denso
I tabiricos y arbol Portal tejido intersticial
G

a Hepatocitos (lobulillos)
d Paronquima conductos biliares
B



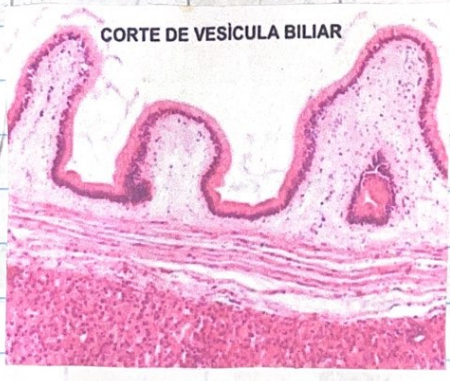
Funciones del Hgado

- Secrecion de billy
- Metabolismo de glucido
- Sintesis Proteica
- Almacena Vit. A
- metabolismo de Lipidos
- metabolismo de Hierro
- Inactivacion y detoxificacion
- Capacidad regenerativa

Vesicula biliar

mucosa } Epitelio simple cilindrico alto paravo
 lamina Propria (tejido Lazo)
 muscular } Fibras musculares lisas longitudinales
 circular y oblicuas
 Adventicia } Tejido conectivo denso
 Serosa } capa perimuscular tejido Lazo y foliolo
 por mesotolio

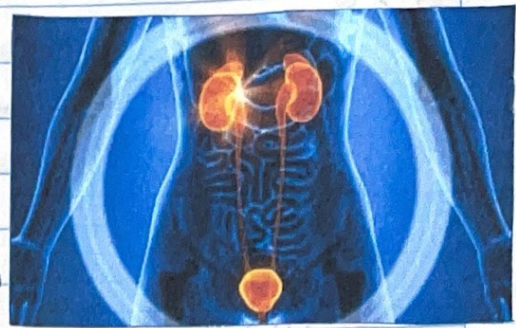
Funcion → Almacena y concentra billy



Sistema

Genitourinario

Aparato Genitourinario



Esta formado por el sistema urinario que es común en los dos sexos más el aparato genital de cada uno de ellos.

Se compone de

- Riñones
- Uréteres
- Vejiga
- Uretra

Genitales

Masculinos

- | | |
|---|---|
| <p>internos
interior del cuerpo (testículos)</p> <ul style="list-style-type: none"> - Epididimos - conductos Seminales - Vesículas Seminales - Próstata - Uretra | <p>Externos
zona externa del cuerpo</p> <ul style="list-style-type: none"> - Pene - Escroto |
|---|---|

Genitales Femeninos

- Internos**
- Vagina
 - Útero
 - Cérvix
 - Trompas de Falopio
 - Ovarios

- Externos**
- Vulva
 - Labios mayores
 - Labios menores
 - Clitoris

Nefritis

inflamación de riñones debido a varias causas

Nefrosis

Enfermedad no inflamatoria del riñón

PATOLOGIAS

Litiasis renal

Presencia de piedras en el interior de riñones o vías urinarias

Cistitis

Enfermedad de la vagina más frecuente en mujeres

Proctonefritis

infección urinaria que afecta la

pelvis

Diferencias sintomatológicas



- Prostatismo
- retraso miccional
- incontinencia
- Goteo terminal

- incontinencia
- Alteraciones de esfera sexual
- Alteraciones menstruales
- Alteraciones obstétricas

Patologías obstructivas

Causas

Síntomas

hidronefrosis cuando la orina

- Afecta 1 o 2 riñones

no es drenada

- Elimina la orina

Tratamiento

Quirúrgico

No quirúrgico

Enfermedades

neoplásicas

Carcinoma papilar renal

Sarcoma de células crromofobas

Cáncer pelvis renal

Cyber 100+