

Supernota

aparato urogenital

**Mariza Alejandra
Cancino Morales**

**Dra. Luz Elena Cervantes
Monroy**

UDS

SISTEMA GENITOURINARIO

Masculino

El aparato genitourinario o urogenital está formado por el sistema urinario, que es común en los dos sexos, más el aparato genital de cada uno de ellos, genitales masculinos y genitales femeninos.

Se compone de:

- Riñones
- Ureteres
- Vejiga
- Uretra



Genitales masculinos

- **Genitales internos:** Situados en el interior del cuerpo. -

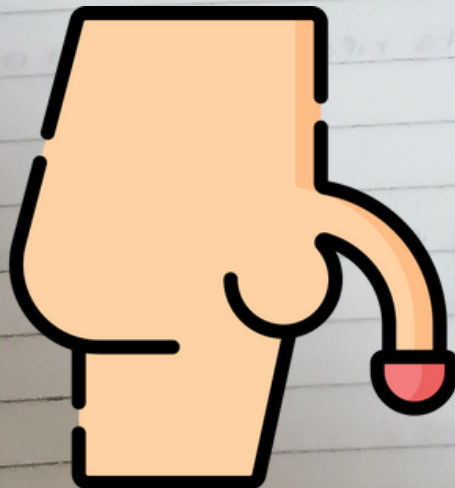
- * Testículos
- * Epididimos
- * Conductos deferentes
- * Vesículas seminales
- * Próstata
- * Uretra.



- **Genitales externos:** Situados en la zona externa del cuerpo, visibles a simple vista.

* Pene

* Escroto



SISTEMA GENITOURINARIO

Femenino

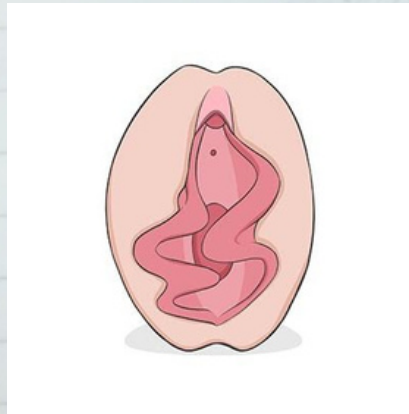
- **Genitales internos:** Situados en el interior del cuerpo

- Vagina
- Útero
- Cervix
- Trompas de Falopio
- Ovarios



Genitales externos: Situados en la zona externa del cuerpo, visible a simple vista.

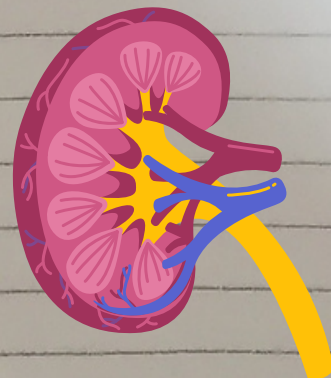
- Vulva
- Labios mayores
- Labios menores
- Clitoris



NEFRITIS Y NEFROSIS

Nefritis: Inflamación de los riñones debido a una gran variedad de causas.

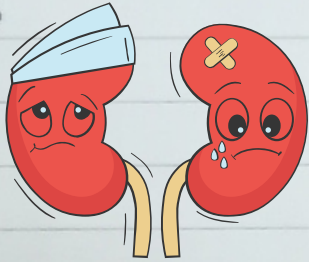
Nefrosis: Enfermedad no inflamatoria del riñón que se manifiesta con proteinuria y edemas.



PATOLOGÍAS DEL SISTEMA GENITOURINARIO

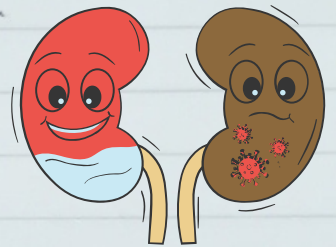
Litiasis Renal

Es una enfermedad causada por la presencia de cálculos o piedras en el interior de los riñones o de las vías urinarias.



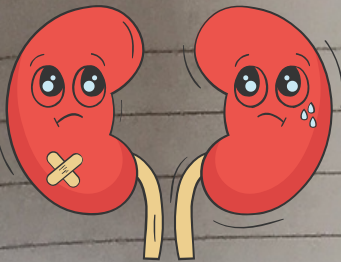
Cistitis

Es una infección de la vejiga o de las vías urinarias inferiores. En las mujeres es más frecuente ya que la uretra es más corta y está más cerca del ano.



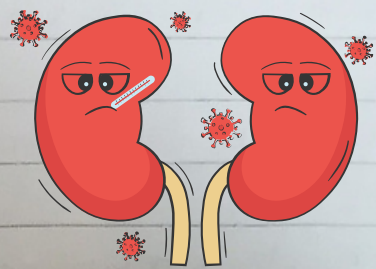
Pielonefritis

Es una infección de la vía urinaria que afecta la pelvis y al parénquima renal. Se caracteriza por dolor lumbar, fiebre y escalofríos.



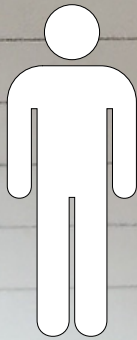
Neprítica o Glomerulonefritis

Es un trastorno de los glomérulos que se encuentran en los riñones.



Hombres

- Prostatismo
- Retraso miccional
- Incontinencia
- Goteo terminal



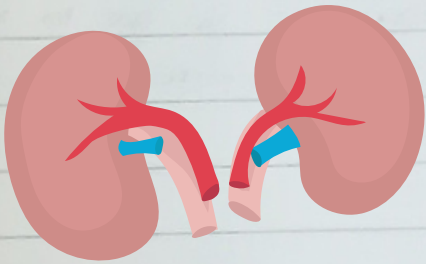
Mujeres

- Incontinencia
- Alteraciones en la esfera sexual
- Alteraciones menstruales
- Alteraciones obstétricas.

PATOLOGÍAS OBSTRUCTIVAS

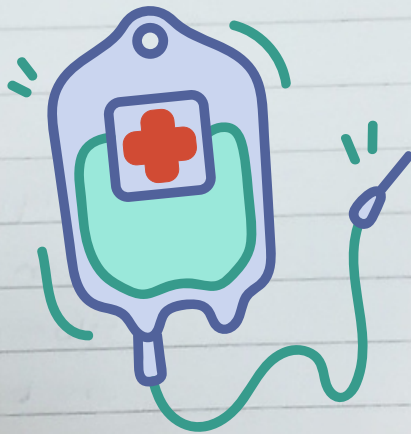
Causas:

Se conoce como hidronefrosis cuando la orina no es drenada correctamente.



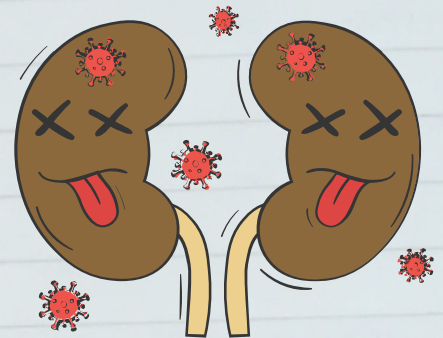
Tratamiento

- Quirúrgico
- No quirúrgico



Síntomas

- Afectan a uno o ambos riñones.
- Los síntomas disminuyen la orina.



✓ Carcinoma papilar renal

✓ Sarcoma de células cromófilas

✓ Cáncer de pelvis renal.