

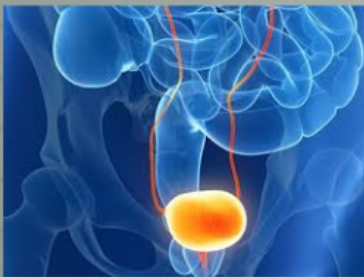
Diferencias sintomatológicas entre el femenino y el masculino.

Hombres. • Prostatismo. • Retraso miccional. • Incontinencia.

• Grateo testicular.

Mujeres. • Incontinencia

- Alteraciones en la esfera sexual.
- Alteraciones menstruales.
- Alteración obstétrica



Patologías obstructivas.

causas: se conoce como hidronefrosis cuando la orina no es drenada correctamente.

Síntoma: si afecta los riñones. si los síntomas el primer la causa.

Tratamiento. quirúrgico, no quirúrgico.

Enfermedades Neoplásicas.

- Carcinoma papilar renal
- Sarcoma de células cromófilas
- Cáncer de pelvis renal.

Tipos de glándulas salivales maiores.

Parótidas: Acinares, compuestas
y sus unidades secretoras.

Submandibular. Tubulaciones,
compuestas sus unidades
secretoras, mucosas y
mixtas.

Sublingual, sus unidades so
mucosa y una acina mixta.



Funciones de las glándulas salivales.

- * Lubricar la cavidad bucal.
- * Iniciar la digestión de los
glúcidos por la amilasa salival.
- * Las células acinares
secretan Lactoferrina y
Lisocima (antibacterianas).

Páncreas.

Estroma. capsula delgada,
tabique, Tejido intersticial.

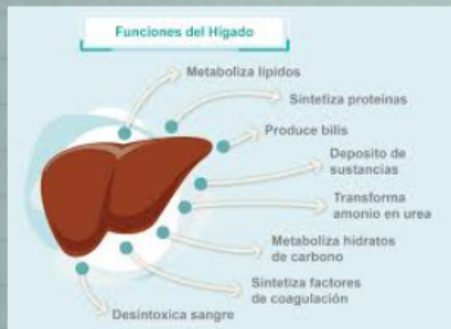
parencima. conductos.

Acinos serosos.

Islotes de Langerhan.



Higado. Estroma: capsula de tejido conectivo denso, Trabeculas y vena portal, Tejido intersticial.
 Parencima. Hepatocitos (lobulillos), conductos biliares.



Funciones del Higado.

- * Secreción de bilis.
- * Síntesis proteica.
- * Metabolismo lípido.
- * Metabolismo del H₂O₂.
- * Inactivación y detoxificación.
- * Almacena vitamina A.
- * Capacidad regenerativa.

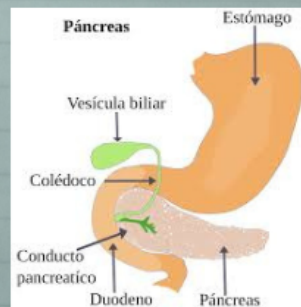
Vesicula biliar.

mucosa. epitelio simple cilíndrico, alto, plegado, góstrico.

Muscular. fibras musculares lisas en disposición.

Longitudinal circular y oblicua. Adventencia. capa perimuscular y de tejido conectivo laxo recubierto por mesotepio.

Función: Almacena y concentra la bilis.

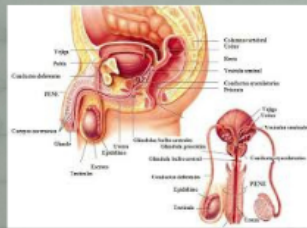


Sistema Genitourinario.

Aparato Genitourinario.

El aparato Genitourinario o urageopital está formado por el Sistema Urinario, que es común en las dos sexos.

Se componen de: Riñón, ureteres, Vejiga, Uretra.



genitales masculinos.

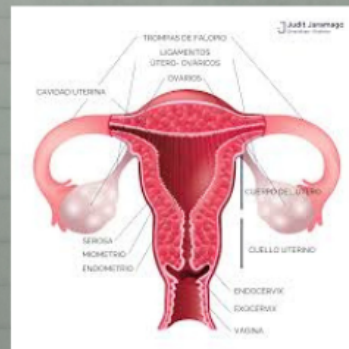
genitales internos. Testículo, Epidídimo, conductos deferentes, Vesícula seminal, próstata, uretra.

genital externo. Pene, Escroto.

genitales femeninos.

genitales internos. Vagina, Utero, Cervix, Trompas de Falopio, Ovarios.

genitales externos. Vulva, Labios mayores, Labios menores, Clitoris.



NEFRITIS Y NEFROSIS.

NEFRITIS: inflamación de las riñones debido a una gran variedad de causas.

NEFROSIS: no inflamatoria del riñón que se manifiesta con proteinuria y edemas.

Patología del sistema Genitourinario

Litiasis renal. es causada por la presencia de cálculos o piedras en el interior de los riñones.

CISTITIS. es una infección de las vías urinarias o de la vejiga.

PIELONEFRITIS. ES una infección de la vía urinaria que afecta la pelvis y al parénquima renal.

Glomerulonefritis.

es un trastorno de los glomérulos que se encuentra en los riñones.

Biografía

[Https://plataforma educativa uds, con. Mx](https://plataforma educativa uds, con. Mx)