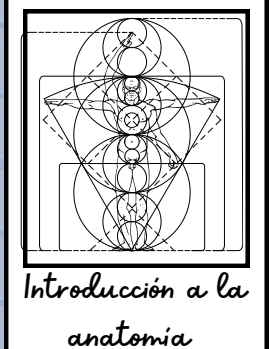


BASES MORFOLÓGICAS DE LA ANATOMÍA CON APLICACIÓN CLÍNICA

INTRODUCCIÓN A LA ANATOMÍA

Es la ciencia que estudia la estructura de los seres vivos, es decir, forma, topografía, ubicación disposición y la relación entre sí de los órganos que las componen.

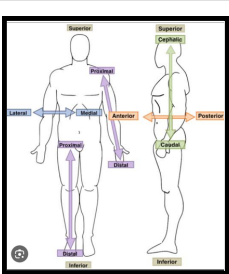
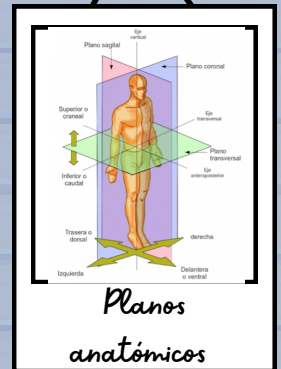


POSICIÓN ANATÓMICA

Todas las posiciones anatómicas se expresan en relación con una posición constante, para garantizar que no haya ambigüedad

PLANOS ANATÓMICOS

- Plano sagital medio.
- Plano frontal o corporal.
- Plano transversal.

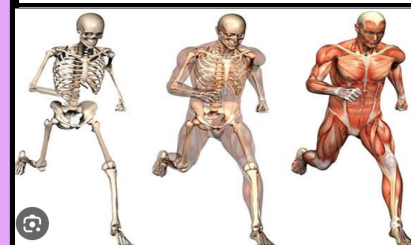


TÉRMINOS DE ORIENTACIÓN

- Craneal o cefálica.
- Caudal.
- Proximal.
- Distal.
- Ventral.
- Dorsal.
- Interno o medial.
- Esterno o lateral.
- Superficial.
- Profundo.

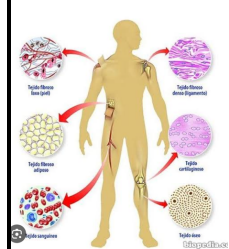
BASES MORFOLÓGICAS DE LA HISTOLOGÍA CON APLICACIÓN CLÍNICA

Conocer la estructura de tejidos, células y funciones del organismos.



BASES HISTOLÓGICAS

Estudia todo lo referente a los tejidos orgánicos: su estructura microscópica, su desarrollo y sus funciones.



MÉTODOS DE ESTUDIOS HISTOLÓGICOS

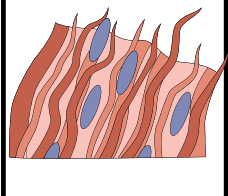
La mayor parte de los contenidos de un curso de histología se puede formular en los términos de la microscopía óptica.



Microscopía óptica

PREPARACIÓN DE TEJIDOS

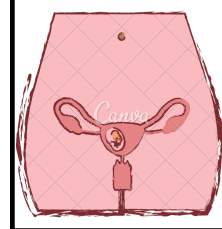
1. Preparación de la muestra de tejido u órgano es la fijación para conservar la muestra.
2. La muestra se dispone para la inclusión en parafina con el fin de permitir su corte.
3. La muestra se tiene para permitir su examen.



Tejidos

INTEGRACION DE LAS CIENCIAS BÁSICAS MORFOLÓGICAS

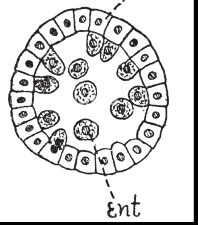
Estas ramas científicas representan la base sobre la que se construye el reconocimiento médico y corresponde a anatomía, histología y embriología.



Embriología

MAPAS MORFOGENÉTICOS EMBRIOLÓGICOS Y ANATÓMICOS DE LAS ÁREAS PRESUNTIVAS FORMADORES DE ÓRGANOS.

Los cambios permiten que las capas embrionales se transformen en diferentes órganos que conforman un organismo.



Mapas morfogénéticos

bibliografía:

LibreTexts Español

<https://images.app.goo.gl/ZV3P5LemPh7MmbCQ7>

antología, morfología general

(2023) <https://plataformaeducativauds.com.mx/>

Canva, elementos (2012) https://www.canva.com/es_419/

Homo medicus https://www.google.com/imgres?

imgurl=https%3A%2F%2Fhomomedicus.com%2Fwp-

content%2Fuploads%2F2022%2F07%2F4ec499ce-eaac-4386-

9f6a-

d55d4.jpg&tbnid=d5in39NyDZUPoM&vet=1&imgrefurl=https%

3A%2F%2Fhomomedicus.com%2Ftipos-tejidos-

humanos%2F&docid=AIpc5YNn3xcBHM&w=686&h=676&hl=es-

US&source=sh%2Fx%2Fim%2Fm5%2F4

tuSintoma.com

<https://images.app.goo.gl/pEak5AcFe3nSM8oi9>