



## **Unidad 4**

### **Morfología general**

**Profesora: Luz Elena Cervantes  
Monroy**

**Estudiante : Bryan Reyes Robles**



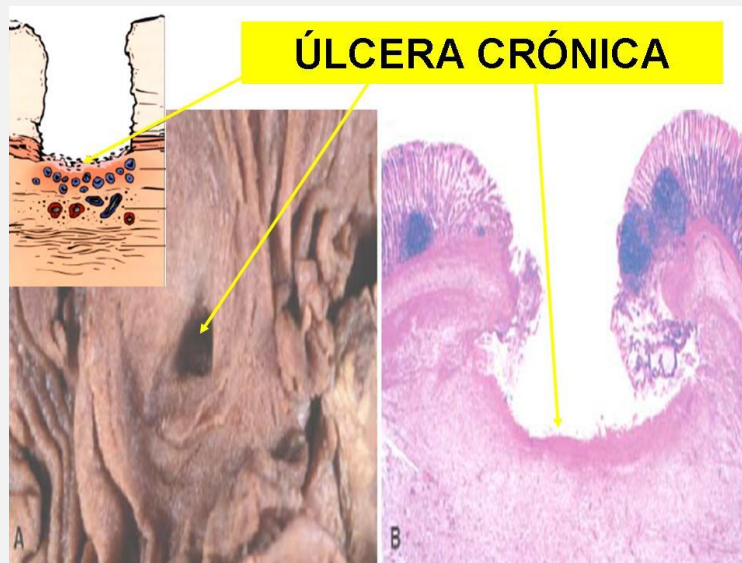
# SISTEMA DIGESTIVO

## Tube digestivo y Glándulas

### Enfermedades más comunes

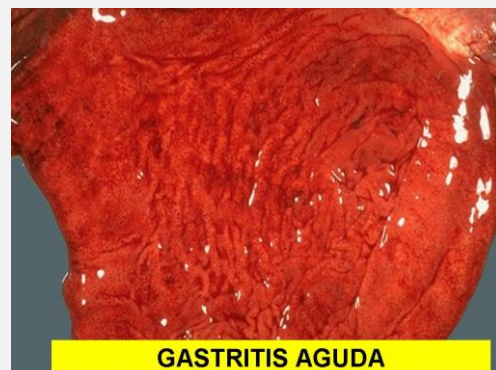
#### Úlcera crónica

La úlcera crónica de MMII es una lesión con pérdida de la integridad cutánea, epitelio y tejido conectivo subcutáneo, debido a múltiples etiologías que dificultan la cicatrización. Suelen tener una evolución crónica en la que casi nunca hay cicatrización espontánea.



#### Gastritis aguda

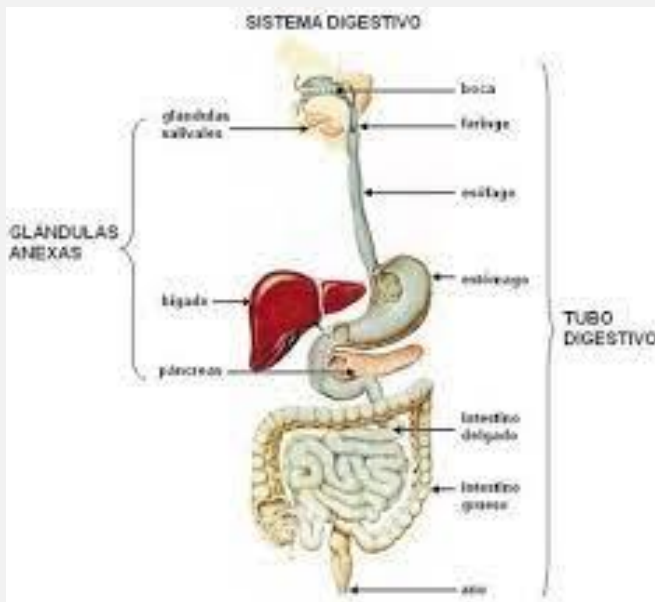
La gastritis aguda es un problema inflamatorio común que afecta el revestimiento interno del estómago. La gastritis puede ser causada por bacterias o sustancias que irritan el revestimiento del estómago como el alcohol, la nicotina y algunos calmantes (analgésicos).



# APARATO DIGESTIVO

## Cavidad bucal

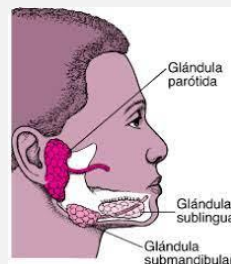
La cavidad bucal o cavidad oral forma parte de la región bucal, se ubica en la porción inferior de la cara y junto con la lengua, los dientes, las encías, el paladar\_duro y blando, la mucosa yugal y las glándulas salivales, son los responsables del primer paso de la digestión de los alimentos, es decir la formación del bolo alimenticio mediante la masticación y deglución de los mismos.



## Tubo digestivo

Cada parte del aparato digestivo ayuda a transportar los alimentos y líquidos a través del tracto gastrointestinal, a descomponer químicamente los alimentos y líquidos en partes más pequeñas, o ambas cosas. Una vez que los alimentos han sido descompuestos químicamente en partes lo suficientemente pequeñas, el cuerpo puede absorber y transportar los nutrientes donde se necesitan. El intestino absorbe agua gruesa y los productos de desecho de la digestión se convierten en heces. Los nervios y las hormonas ayudan a controlar el proceso digestivo.

Las glándulas anexas del tubo digestivo son las glándulas salivales, el hígado y el páncreas. Las primeras son el conjunto de glándulas que drenan en la cavidad bucal y cuyo producto de secreción es la saliva.



# Tuvo digestivo

## SUBMUCOSA

- Tejido conectivo denso irregular
- Glándulas (sólo en esófago y duodeno)
- Plexo nervioso submucoso de Meissner
- Vasos sanguíneos y linfáticos
- Nódulos linfáticos

## Mucosa

- Epitelio superficial
- Lámina propia de tejido conectivo laxo a moderadamente denso con tendencia linfoide y glándulas
- Muscular de la mucosa

## MUSCULAR

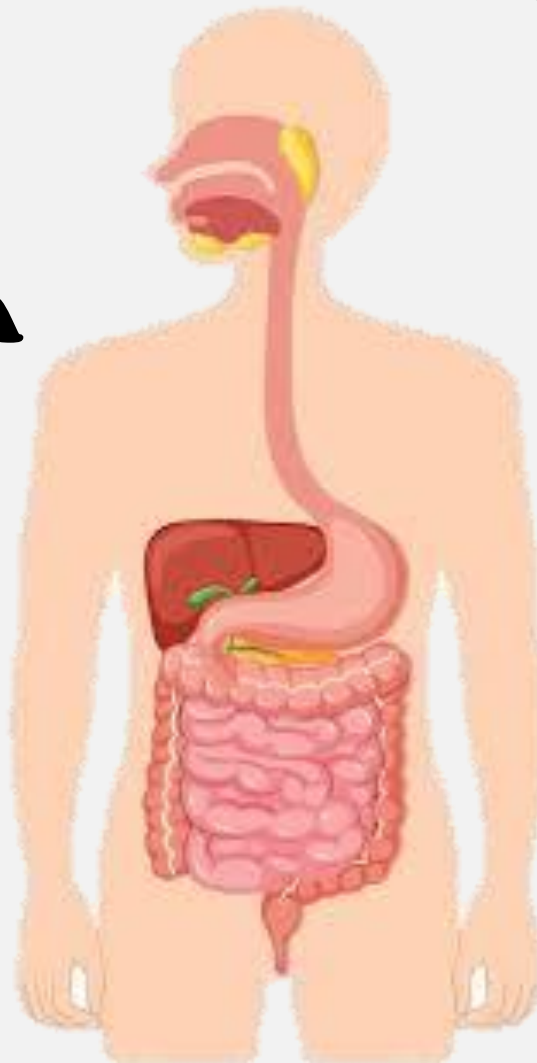
- ✓ Músculo liso dispuesto en dos capas:
  - Interna circular
  - Externa longitudinal

(En ocasiones aparecen tres capas de músculo como en el caso del estómago)

- Plexo nervioso mientérico de Auerbach

## ADVENTICIA

- ❖ Tejido conectivo laxo
- ❖ Vasos sanguíneos, linfáticos y nervios
- ❖ Se une al tejido conectivo de los órganos y estructuras vecinas



## SEROSA

- ✓ Tejido conectivo laxo
- ✓ Vasos sanguíneos y linfáticos
- ✓ Abundantes adipocitos
- ✓ Mesotelio peritoneal



# Esofago

Presenta cuatro regiones:

1. Cardias
2. Fondo
3. Cuerpo
4. Píloro

## Mucosa

Epitelio simple cilíndrico alto secretor de moco .

Lámina propia de tejido conectivo laxo con infiltración linfática

Glándulas: Cardíacas, fúndicas y Pilóricas

Muscular de la mucosa: Músculo liso: interna circular, media longitudinal y externa oblicua

## SUBMUCOSA MUSCULAR

Tejido conectivo mod. denso

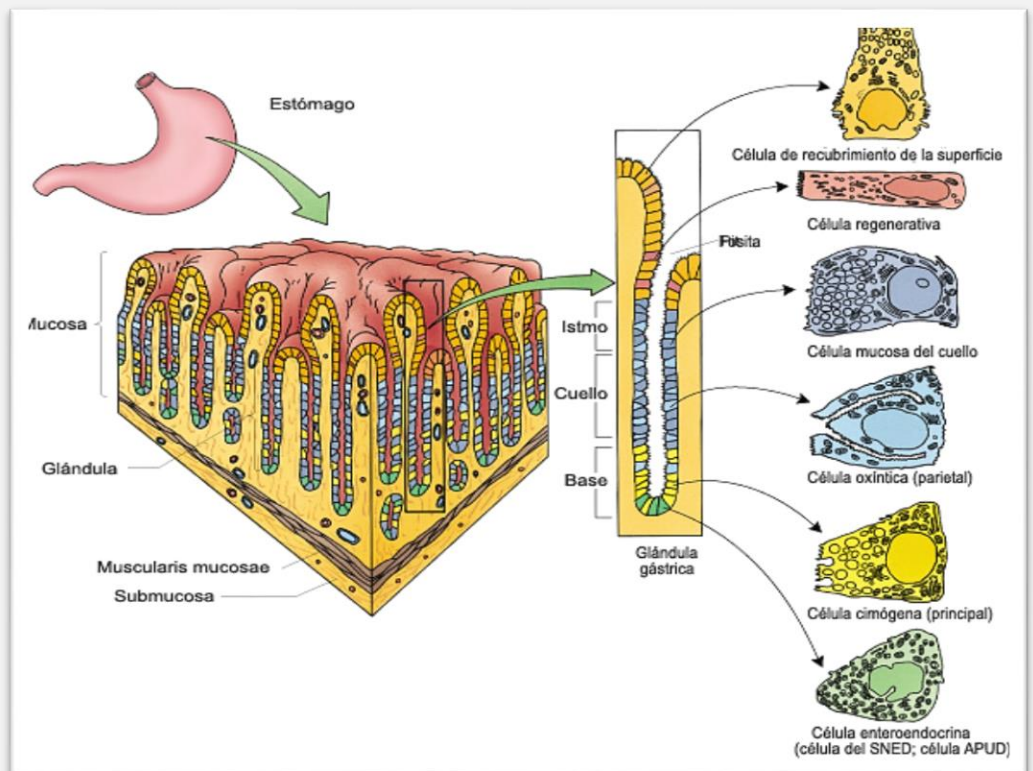
Vasos sanguíneos y linfáticos

Plexo nervioso Meissner

Fibras musculares lisas: oblicuas, circulares y longitudinales

## SEROSA

Tejido conectivo laxo y mesotelio.

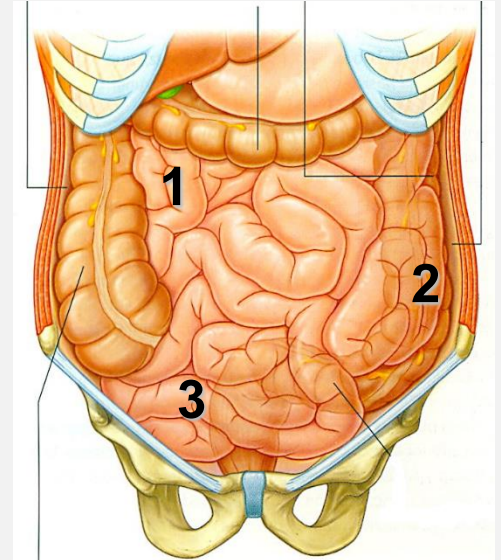




# INTESTINO DELGADO

Está formado por tres porciones:

1. Duodeno
2. Yeyuno
3. Íleon



## Mucosa

Epitelio simple cilíndrico con  
mivovellosidades y cél.  
caliciformes

Lámina propia

Glándulas intestinales

Muscular de la mucosa típica

## SUBMUCOSA

Tej. conectivo mod. denso

Nódulos linfáticos

Duodeno: Glándulas de Brunner

Plexo nervioso Meissner

Vasos sanguíneos y linfáticos

## MUSCULAR

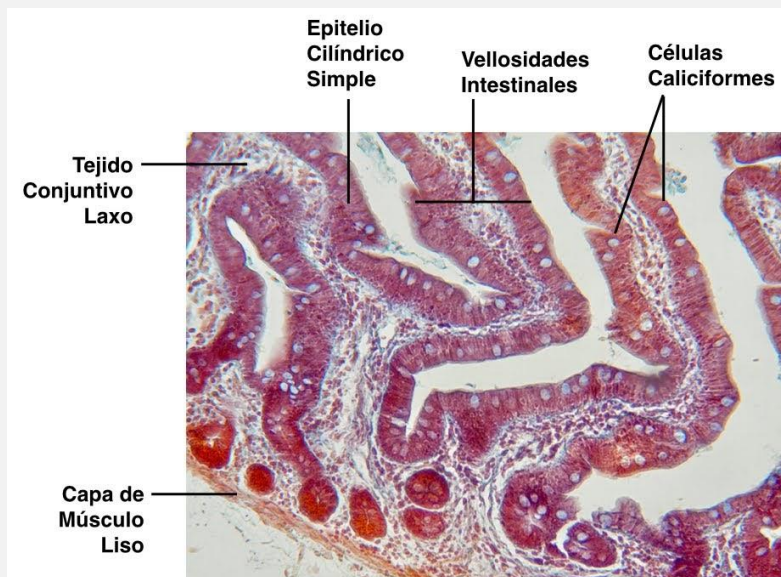
Típica, músculo liso, int. Circular y  
externa longitudinal

Plexo nervioso mientérico

## SEROSA

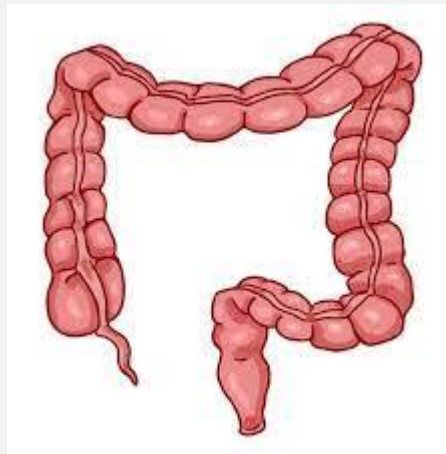
Típica, tej. conectivo laxo

Cubierta de células mesoteliales



El intestino grueso se divide en tres partes, el ciego, el colon y el recto. La estructura de la pared es semejante entre las tres partes, y semejante al resto del aparato digestivo.

1. Ciego
2. Colon:
  - Ascendente
  - Transverso
  - Descendente
  - Sigmoides
3. Recto



# INTESTINO GRUESO

## Mucosa

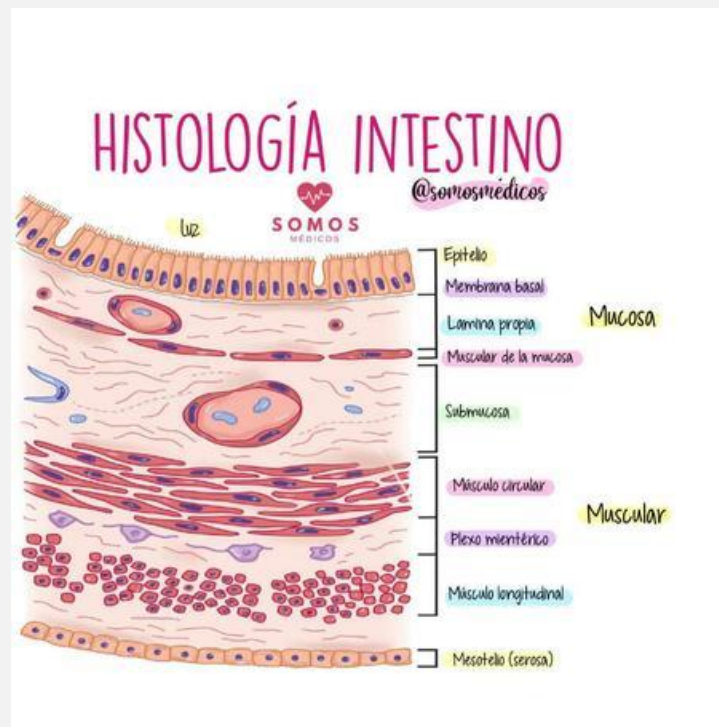
- ✓ No pliegues ni vellosidades

## SEROSA

Apéndices epiloicos

## MUSCULAR

- ✓ Tenias cólicas



# TIPOS DE GLANDULA SALIVALES MAYORES

PARÓTIDAS: Acinares, compuestas y sus unidades secretoras son serosas.

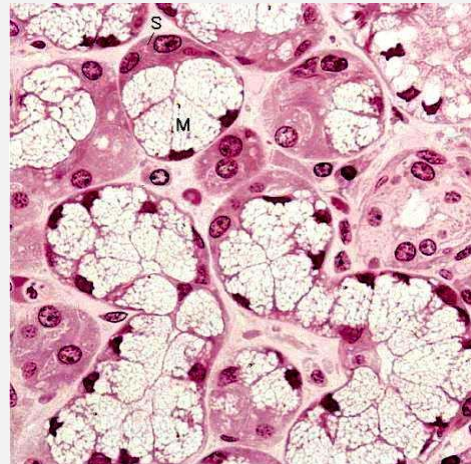
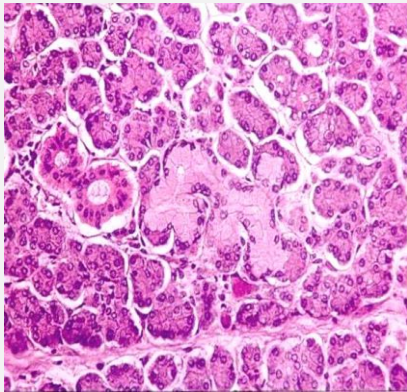
SUBMANDIBULARES: Tubuloacinares, compuestas sus unidades secretoras son serosas, mucosas y mixtas.

SUBLINGUAL: Tubuloacinar, compuesta y sus unidades son mucosas y una minoría mixta.

## Glándula submandibular

UNIDADES SECRETORAS SEROSAS

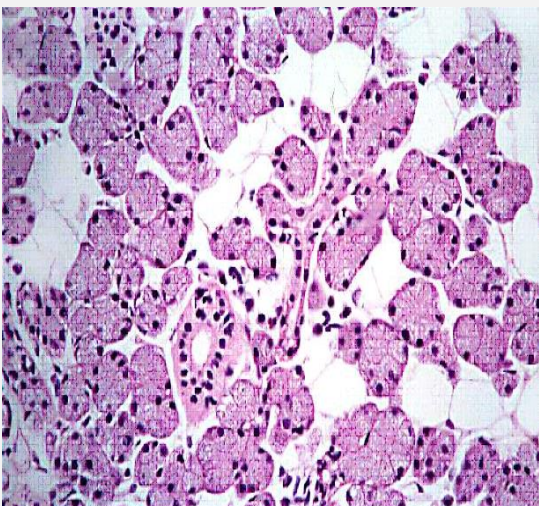
UNIDADES SECRETORAS MIXTAS.



GLANDULA SUBLINGUAL

UNIDADES SECRETORAS SEROMUCOSAS E MIXTAS

## GLÁNDULA PARÓTIDA



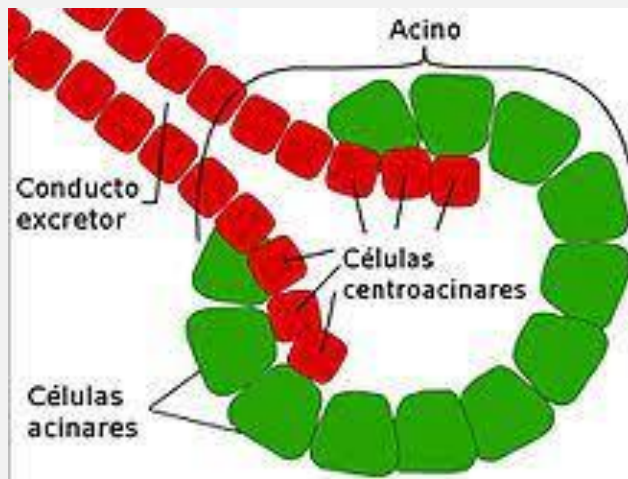
UNIDADES SECRETORAS SEROSAS

CONDUCTO INTERLOBULILLAR

TEJIDO ADIPOSEO



# PÁNCREAS



## ESTROMA

Cápsula delgada

Tabiques

Tejido conectivo denso que rodea los conductos principal y accesorio

Tejido intersticial

## TIPOS DE CONDUCTOS PANCREÁTICOS:

CENTROACINARES

INTERCALADOS

INTRALOBULILLARES

INTERLOBULILLARES

PRINCIPAL

## PARÉNQUIMA

- Conductos
- Acinos serosos
- Islotes de Langerhan

## FUNCIONES DEL PÁNCREAS EXOCRINO

### CONDUCTOS ( intercalados ):

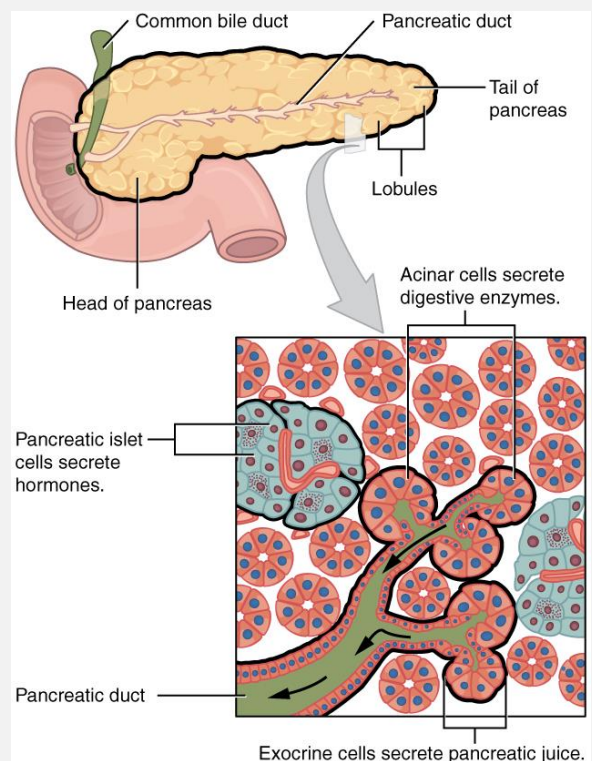
Secreción acuosa alcalina, rica en bicarbonato estimulada por la secretina.

### ACINOS:

Produce enzimas digestivas como Amilasa, Lipasa, Ribonucleasa, Desoxirribonucleasa, Tripsinógeno, Quimiotripsinógeno, Elastasa,

Fosfolipasa, Carboxipeptidasa.

Estimulados por la colecistocinina (CCC)



# HÍGADO



## PARÉNQUIMA

Hepatocitos (lobulillos)

Conductos biliares

## ESTROMA

Cápsula de tejido conectivo denso

Tabiques y árbol portal

Tejido intersticial

## FUNCIONES DEL HÍGADO

Secreción de bilis: Bilirrubina y ácidos biliares

Metabolismo de glúcidos:  
Glucogenogénesis y glucogenolisis

Síntesis proteica: Albúminas, globulinas,  
fibrinógeno,  
protrombina

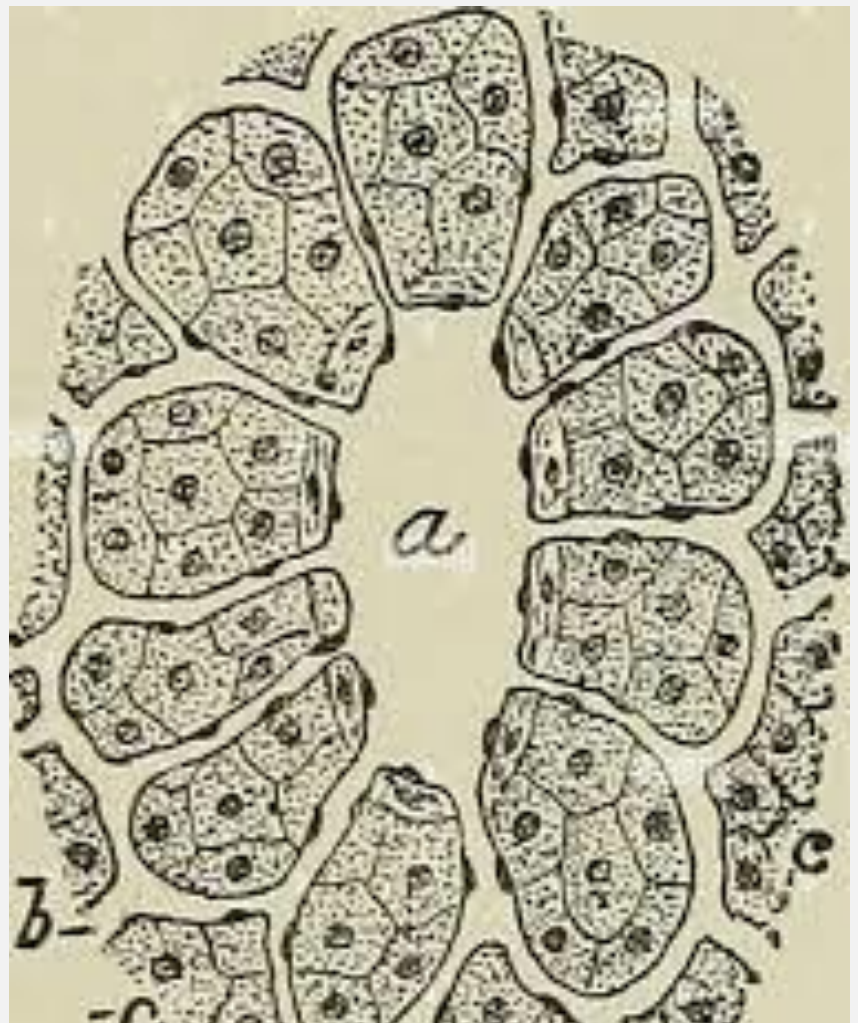
Metabolismo lípidos: Grasas neutras y  
colesterol

Metabolismo del hierro: Hemocatéresis,  
ferritina, transferrina

Inactivación y detoxificación: Oxidación,  
acetilación y conjugación de  
medicamentos y sustancias tóxicas

Almacena vitamina A

Capacidad regenerativa: Cirrosis hepática



# VESÍCULA BILIAR

## MUCOSA

Epitelio simple cilíndrico, alto, parejo, absorptivo.

Lámina propia tejido conectivo laxo

## MUSCULAR

Fibras musculares lisas en disposición: longitudinal, circular y oblicua.

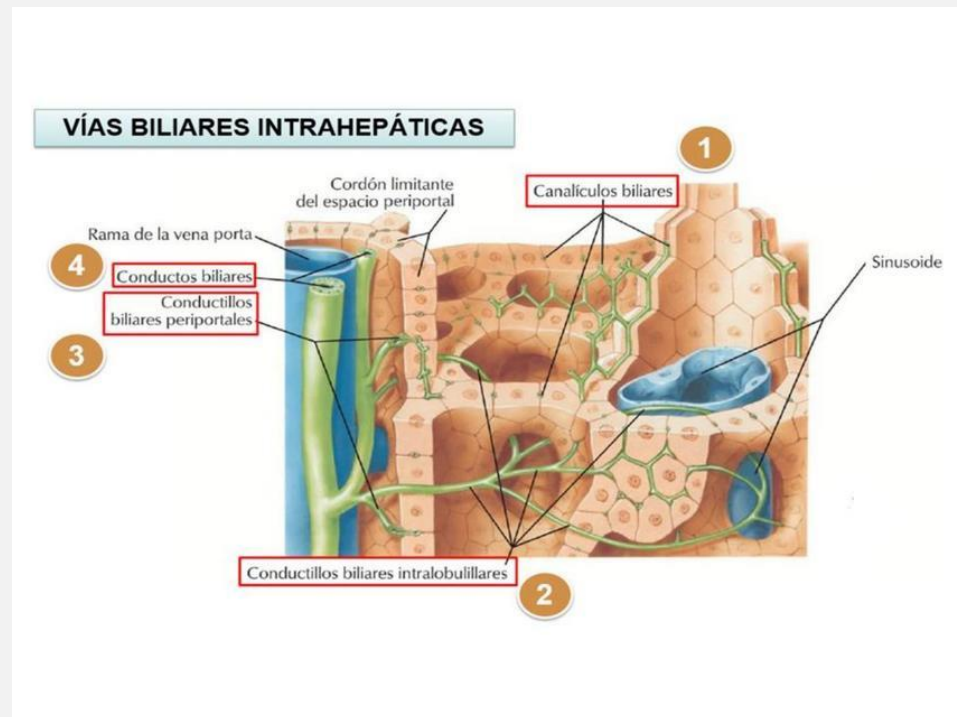
## ADVENTICIA: E SEROSA:

Tejido conectivo denso

Capa perimuscular de tejido conectivo laxo recubierto por mesotelio.

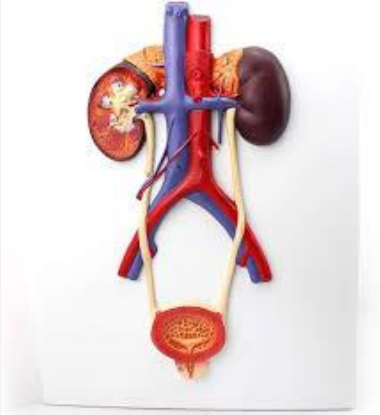
## Función:

Almacena y concentra la bilis



# APARATO GENITOURINARIO

El aparato genitourinario o urogenital está formado por el sistema urinario, que es común en los dos sexos, más el aparato genital de cada uno de ellos, genitales masculinos y genitales femeninos



Se compone de:

- Riñones
- Uréteres
- Vejiga
- Uretra

## GENITALES MASCULINOS

- **Genitales internos:** Situados en el interior del cuerpo. Testículos
- Epidídimos
- Conductos deferentes
- Vesículas seminales
- Próstata
- Uretra
- **Genitales externos:** Situados en la zona externa del cuerpo, visibles a simple vista.
- Pene
- Escroto

## GENITALES FEMENINOS

**Genitales internos:** Situados en el interior del cuerpo:

- ❖ Vagina
- ❖ Útero
- ❖ Cérvix
- ❖ Trompas de falopio
- ❖ Ovarios

**Genitales externos:** Situados en la zona externa del cuerpo, visibles a simple vista.

- ❖ Vulva
- ❖ Labios mayores
- ❖ Labios menores
- ❖ Clítoris



# Enfermedades

## NEFRITIS Y NEFROSIS

- NEFRITIS

Inflamación de los riñones debido a una gran variedad de causas

- NEFROSIS

Enfermedad no inflamatoria del riñón que se manifiesta con proteinuria y edemas

## ENFERMEDADES NEOPLÁSICAS

CARCINOMA PAPILAR RENAL

SARCOMA DE CÉLULAS CROMOFOBAS

CÁNCER DE PELVIS RENAL

## PATOLOGÍAS

### LITIASIS RENAL

Es una enfermedad causada por la presencia de cálculos o piedras en el interior de los riñones o de las vías urinarias

### CISTITIS

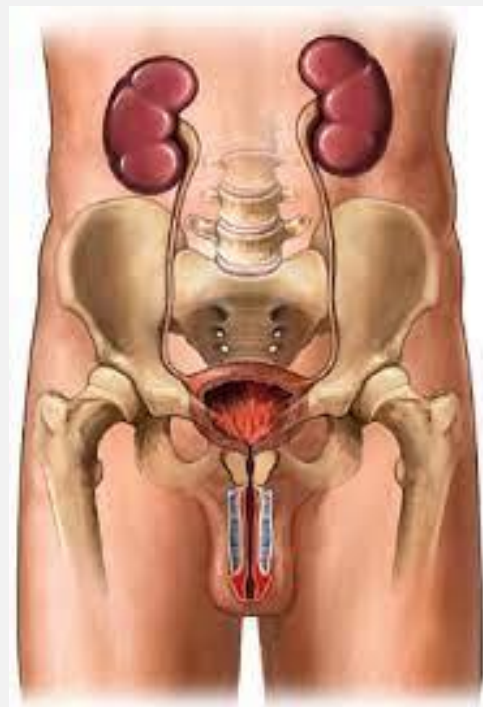
Es una infección de la vejiga o de las vías urinarias inferiores. En las mujeres es mas frecuente ya que la uretra es mas corta y esta mas cerca del ano.

### PIELONEFRITIS

Es una infección de la vía urinaria que afecta la pelvis y al parénquima renal. Se caracteriza por dolor lumbar, fiebre y escalofríos.

### NEFRITICO O GLOMERULONEFRITIS

Es un trastorno de los glomérulos que se encuentran en los riñones.



## **Bibliografía**

**<https://www.mayoclinic.org/es/female-urinary-system/img-20006848>**

**Universidad Del Sureste Antología de  
morfología general**