

Supernota

*aparato digestivo y
glándulas anexas*

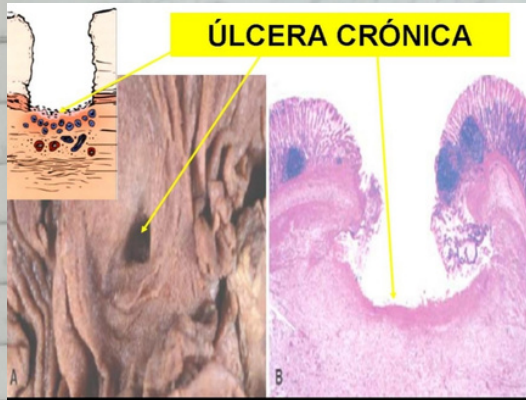
**Mariza Alejandra
Cancino Morales**

**Dra. Luz Elena Cervantes
Monroy**

UDS

Sistema

DIGESTIVO:



Aparato Digestivo

Cavidad bucal

- Labios
- Carrillas
- Paladar
- Encías
- Lengua
- Dientes

Tubo Digestivo

- Faringe
- Esófago
- Estómago
- Intestino delgado
- Intestino grueso

Glándulas Anexas

- Glándulas salivales
- Hígado
- Páncreas

Cavidad Bucal

La mucosa que la reviste puede dividirse en tres tipos:

- mucosa de Revestimiento
- mucosa masticatoria
- mucosa especializada

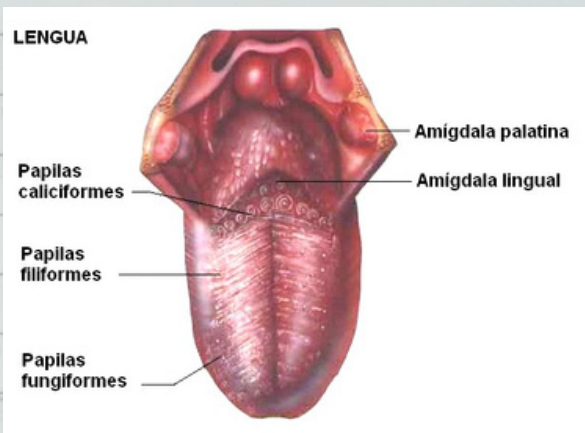
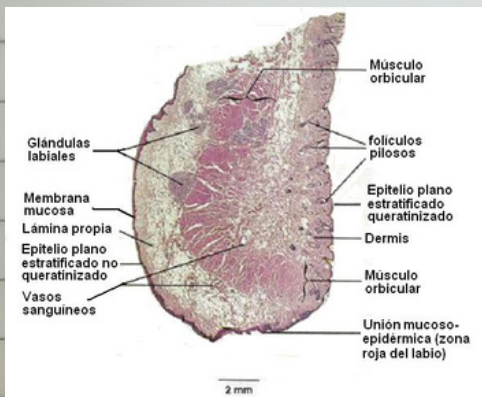
Esta formada por varias estructuras, entre las que se destacan: Labios, lengua y dientes.

DIGESTIVO

Lenguaje

LABIOS

- **Superficie externa:** Piel fina con folículos pilosos, glándulas sublinguales y sebáceas.
- **Borde libre:** Epitelio plano, estratificado queratinizado, papilas altas muy vascularizadas.
- **Superp. Interna:** Mucosa bucal con glándulas labiales mucosas
- **Masa Central:** Músculo estriado esquelético y tejido conectivo fibroelástico.



LENGUA

Cara Superior

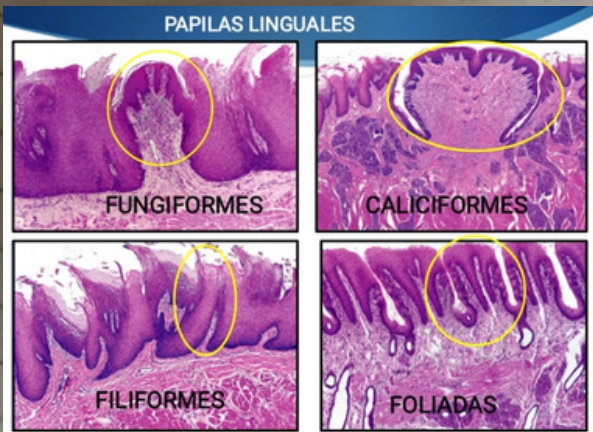
Epitelio estratificado plano queratinizado
Lámina propia tejido conectivo denso unido al músculo.
Papilas linguales 2/3 anteriores
Amígdala lingual 1/3 posterior

Cara Inferior

Mucosa bucal, lisa sin papilas

Base Central

Músculo estriado esquelético
Tejido conectivo
Glándulas salivales: mixtas, serosas y mucosas
Vasos sanguíneos y linfáticos.
Nervios y ganglios intramurales.

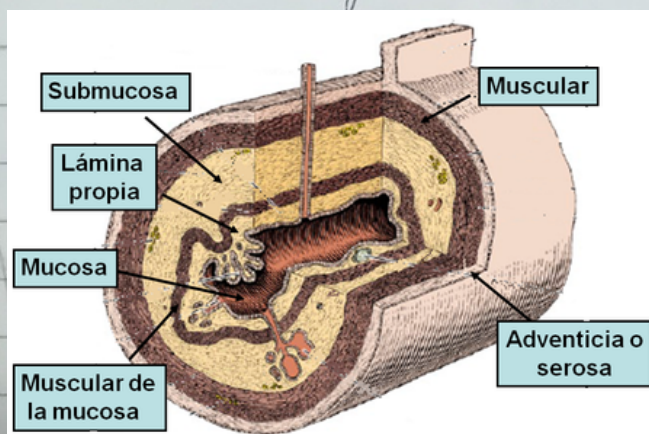


TUBO Digestivo

Patrón Estructural
General del Tubo
Digestivo como
Órgano Tubular

Mucosa
Submucosa
Muscular
Adventicia o
serosa.

Tubo Digestivo



Mucosa

- > Epitelio superficial
- > Lámina propia de tejido conectivo laxo o moderadamente denso con tendencia linfática y glándulas.
- > Muscular de la mucosa.

Submucosa

- > Tejido conectivo denso irregular.
- > Glándulas (sólo en esófago y duodeno).
- > Plexo nervioso submucoso de Meissner.
- > Vasos sanguíneos y linfáticos
- > Nódulos linfáticos.

Muscular

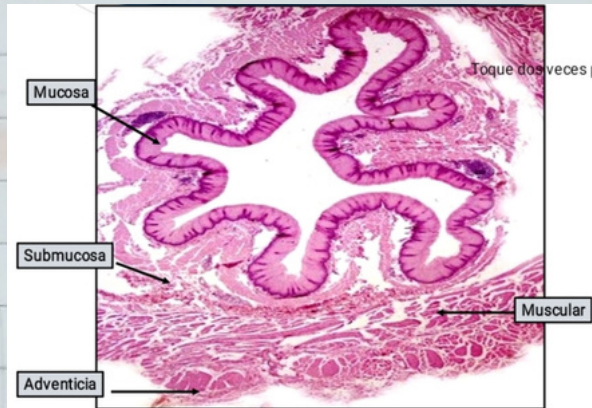
- ✓ Músculo liso dispuesto en dos capas:
 - Interna circular
 - Externa Longitudinal
- (En ocasiones aparecen tres capas de músculo como en el caso del estómago).
- > Plexo nervioso mientérico de Auerbach.

adventicia

- Tejido conectivo laxo
- Vasos sanguíneos linfáticos y nervios.
- Se une al tejido conectivo de los órganos y estructuras venas.

Serosa

- ✓ Tejido conectivo laxo
- ✓ Vasos sanguíneos linfáticos
- ✓ Abundantes adipocitos
- ✓ Mesotelio peritoneal



Esófago

ESÓFAGO

- Mucosa** {
 - Epitelio estratificado plano no queratinizado
 - Lamina propia tejido conectivo
 - Glándulas cardiacas (mucosas)
 - Muscular de la mucosa
- Submucosa** {
 - Tejido conectivo denso
 - Glándulas esofágicas mucosas
 - Plexo de Meissner
 - Vasos sanguíneos linfáticos.
- Muscular** {
 - 1/3 sup. Estriado esquelético
 - 1/3 medio. Estriado y liso
 - 1/3 inferior: Músculo liso
 - Plexo nervioso de Auerbach.
- Adventicia y Serosa** {
 - Tejido conectivo laxo (cuello y torax)
 - Serosa (porción abdominal).



Estómago



Presenta cuatro regiones:

1. Cardias
2. Fondo
3. Cuerpo
4. Píloro

Histológicamente idénticos.

Mucosa:

- Arrugas longitudinales
- Plicatas gástricas: Invaginaciones microscópicas del epitelio en la LP.
- Glándulas: cardíacas, fúndicas y pilóricas.

ESTÓMAGO

Mucosa

Epitelio simple cilíndrico alto secretor de moco.

Lámina propia de tejido conectivo laxo con infiltración linfática.

Glándulas: Cardíacas, fúndicas y pilóricas.

Muscular de la mucosa: Musculo liso: Interna circular, media longitudinal y externa oblicua.

Submucosa

- Tejido conectivo med. denso
- Vasos sanguíneos y linfáticos.
- Plexo nervioso Meissner.

Muscular

Fibras musculares lisas: oblicuas, circulares y longitudinales

Serosa

Tejido conectivo laxo y mesotelio.

Glándulas de la mucosa del estómago:

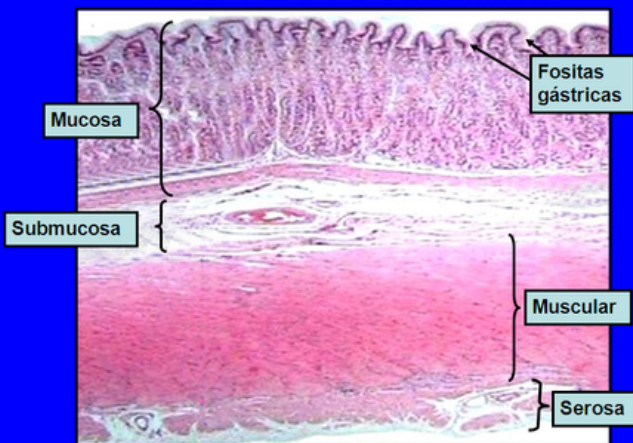
Glándulas fúndicas (cuerpo y fondo)

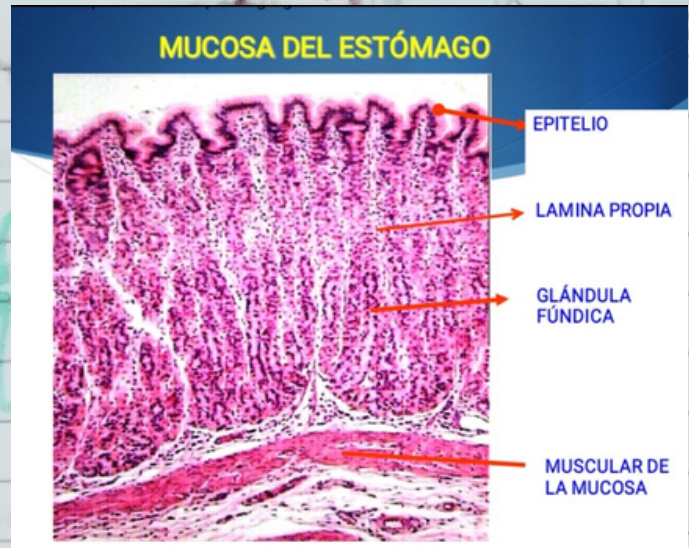
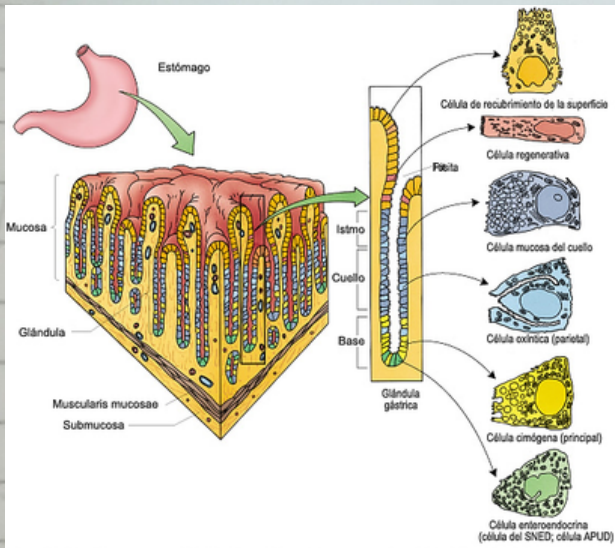
Tubulares simples rectas. 3 regiones: Istmo, cuello y base.

Células:

- Madres
- Parietales: HCl y factor intrínseco B12
- Mucosas del cuello: Mucosa ácido
- Cimógenas: Segregan pepsina y lipasa
- Enteroendocrinas: Segregan hormonas (gastrina, serotonina, VIP, glucagón).

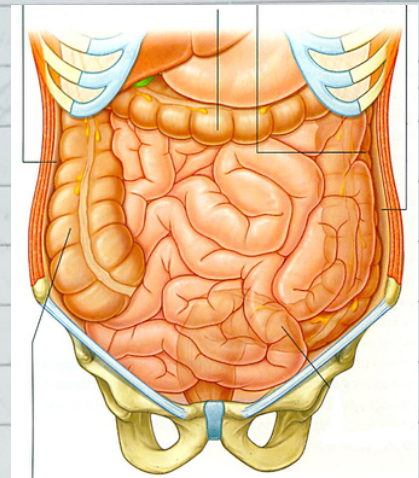
PARED DEL ESTÓMAGO





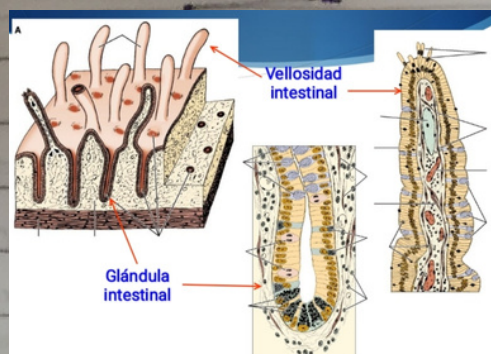
Intestino delgado

- 3 Está formado por tres porciones
1. Duodeno
 2. Yeyuno
 3. Íleon



Especializaciones de la mucosa del intestino delgado:

- ✓ Pliegues arculares: Pliegues de la mucosa con nódulos de submucosa
- ✓ Vellosidades Intestinales: Epitelio superficial con nódulos de lámina propia
- ✓ Microvellosidades: Membrana plasmática de las células absorbivas y citoplasma con filamentos de actina.
- ✓ Glándulas intestinales o criptas de Lieberkühn: Células madres o regenerativas, absorbivas, enteroendocrinas, caliciformes y de Paneth.



**I
N
T
E
S
T
I
N
O

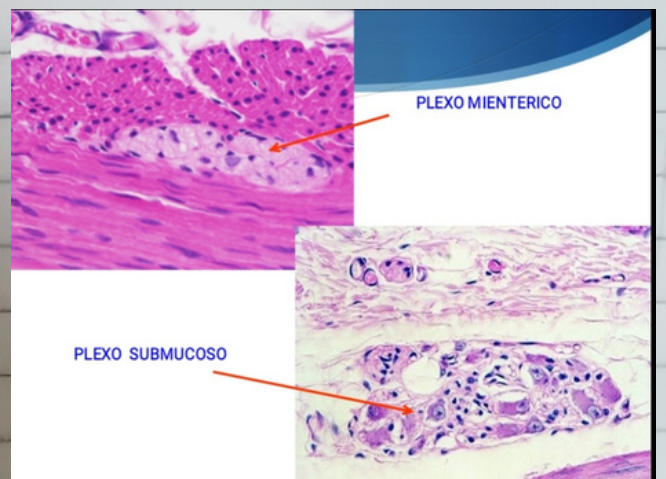
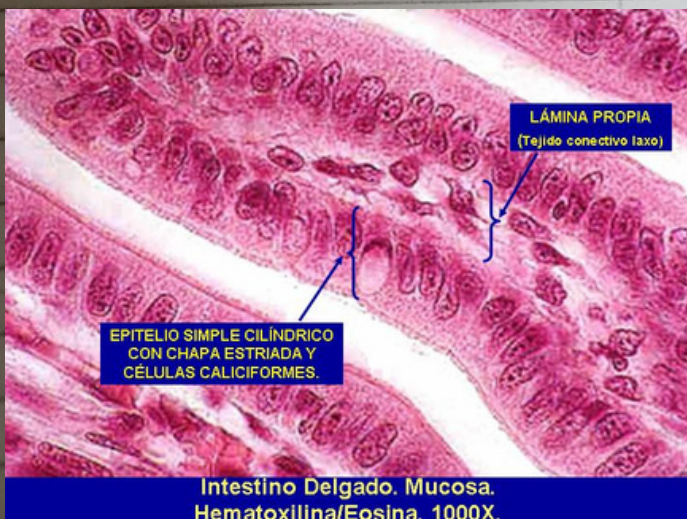
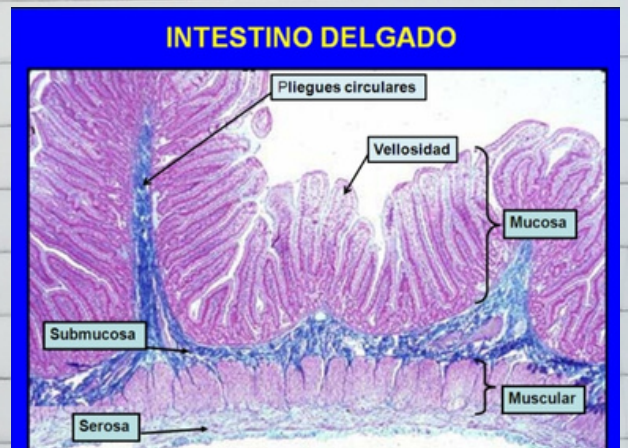
D
E
L
G
A
D
O**

Mucosa { Epitelio simple cilíndrico con microvelosidades y cá. caliciformes.
Lámina Propia
Glándulas intestinales
Muscular de la mucosa típica

Submucosa { Tej. conectivo mod. denso
Nódulos linfáticos
Duodeno: Glándulas de Brunner
Plexo nervioso Meissner
Vasos sanguíneos y linfáticos

Muscular { Típica, músculo liso, int. Circular y externa longitudinal
Plexo nervioso mientérico

Serosa { Típica, tej. conectivo laxo
Cubierta de células mesoteliales



Intestino Grueso

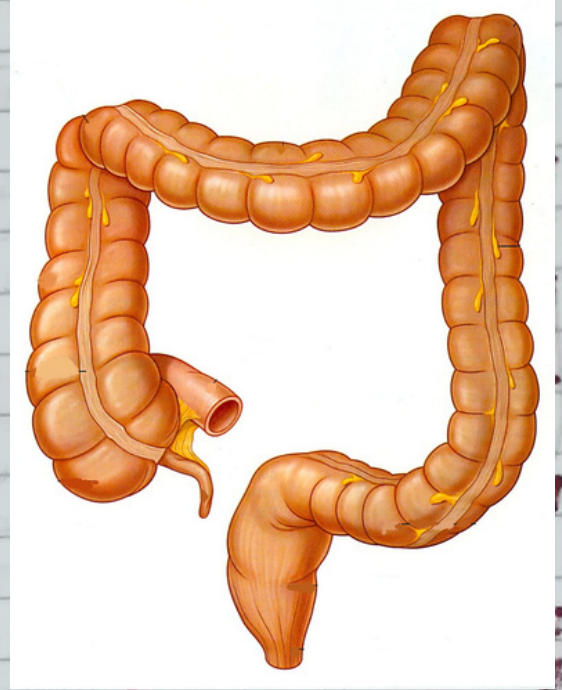
1. Ciego

2. Colon:

- Ascendente
- Transverso
- Descendente
- Sigmoides

3. Recto

- ✓ **Mucosa:** No pliegues ni vellosidades
- ✓ **Muscular:** Tenias ceclicas
- ✓ **Serosa:** Apéndices epiploicos



PARED DEL INTESTINO GRUESO

