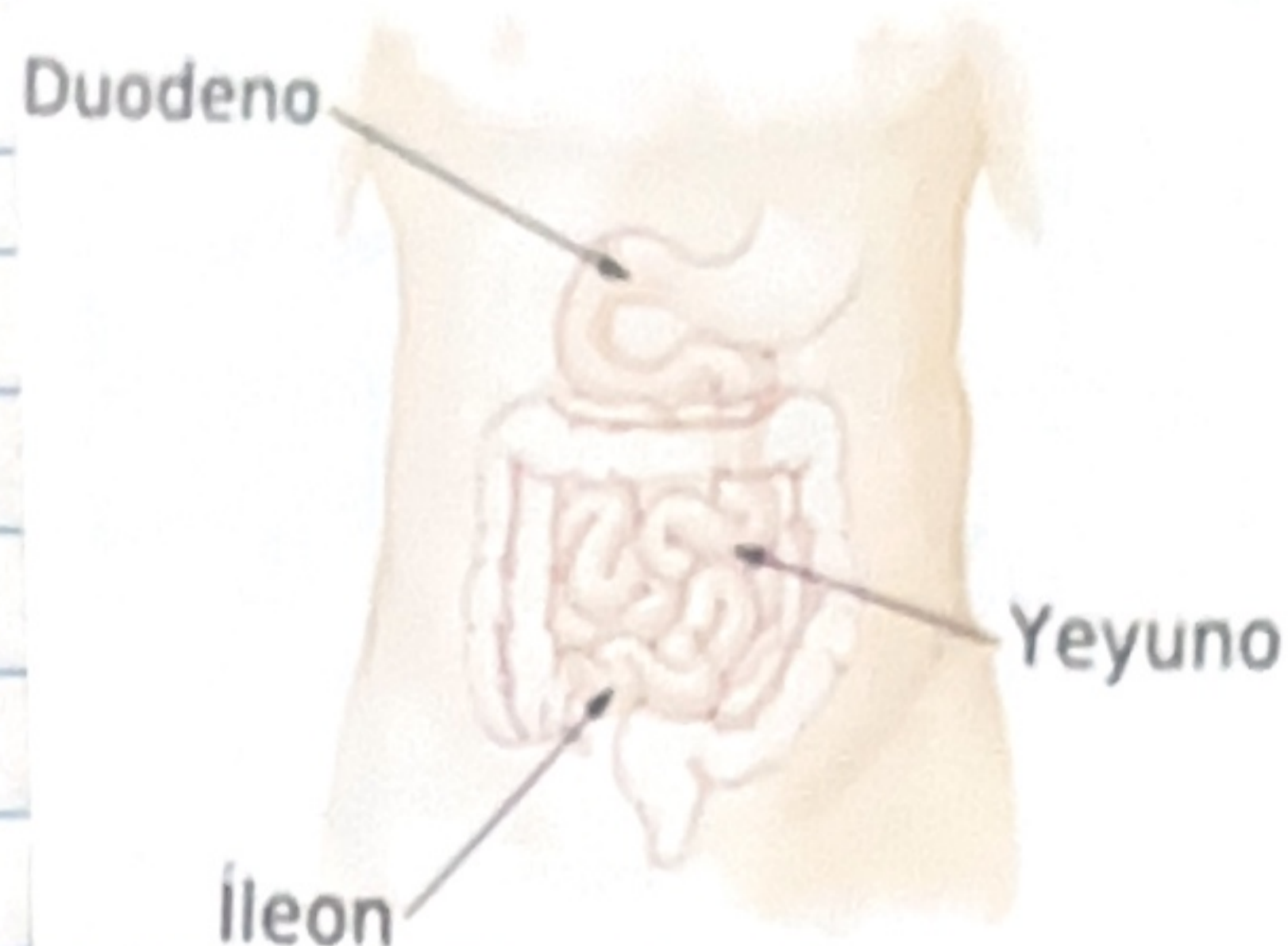


Intestino delgado

1. Duodeno
2. Yeyuno
3. Ileón

Es la porción del sistema digestivo con mayor responsabilidad en la absorción de nutrientes del alimento torrente sanguíneo



Tubo digestivo

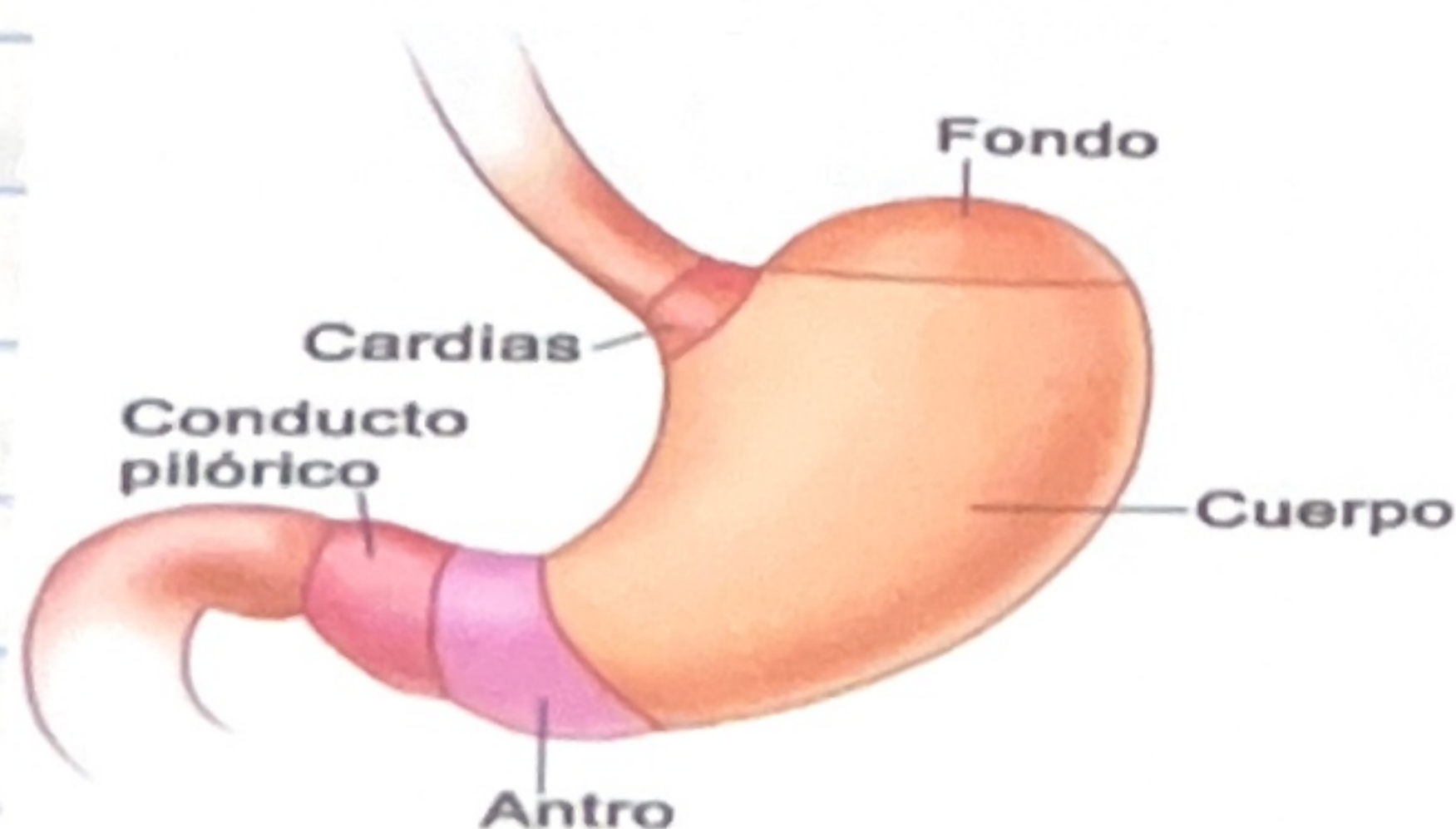
Esta formado por los órganos por donde pasan los alimentos y los líquidos cuando se tragan, digieren, absorben y salen del cuerpo en forma de heces

Labios

- Superficie externa: piel fina con folículos pilosos, glándulas y sebáceas
- Borde libre: Epitelio plano estratificado queratinizado, papilas altas muy vascularizadas
- Superficie interna: Mucosa bucal, glándulas labiales



Secciones del estómago



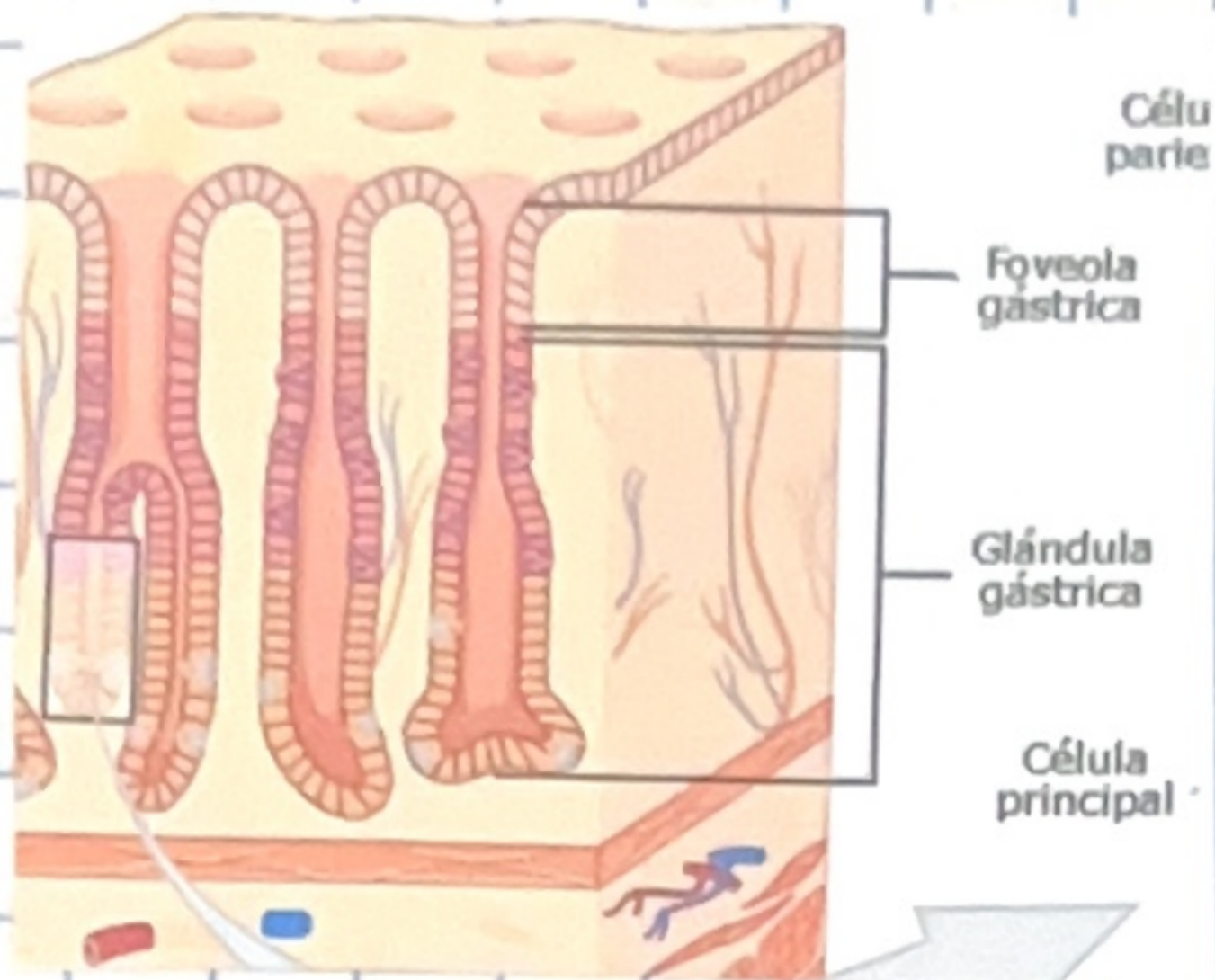
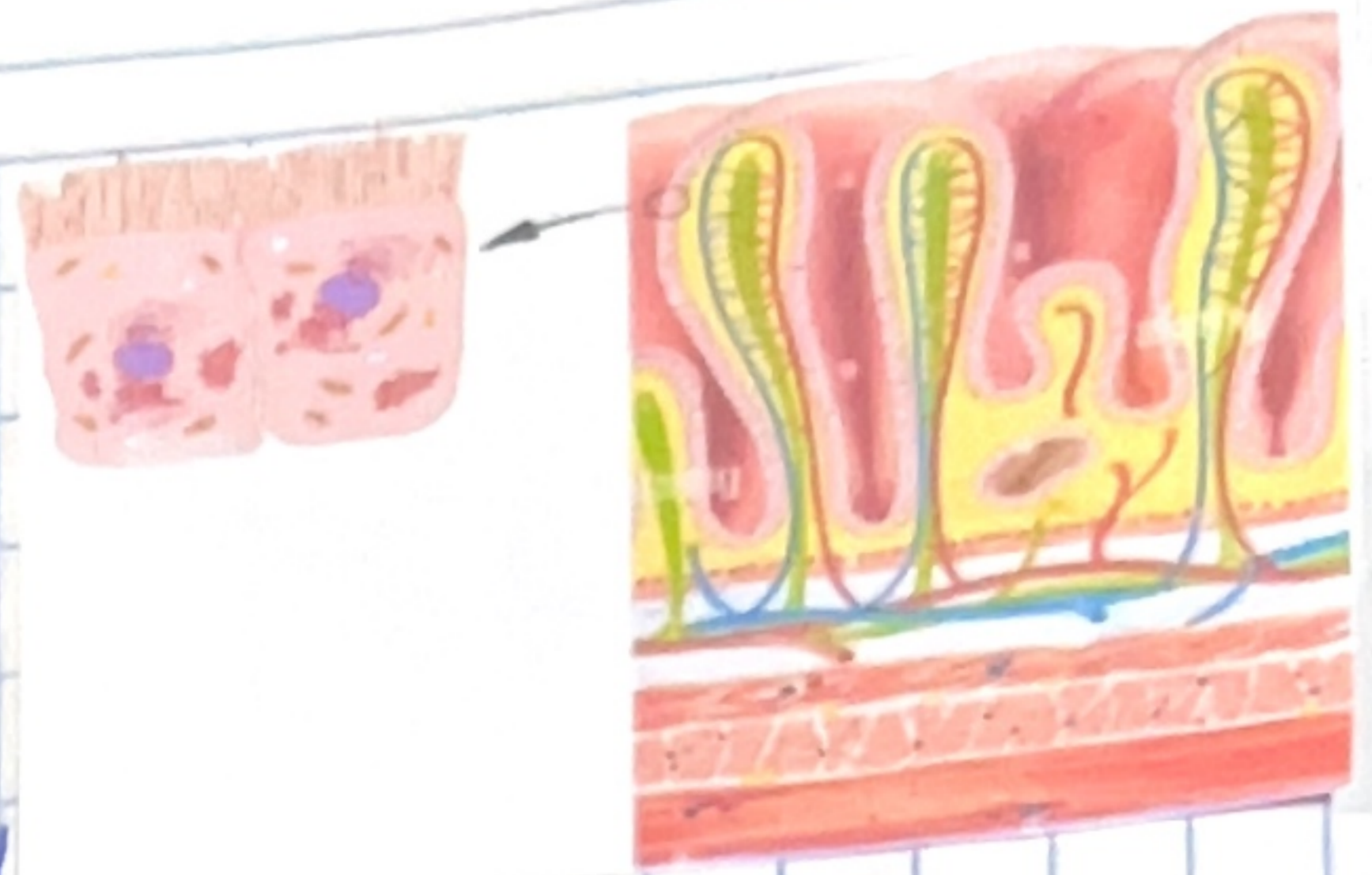
Estómago

Presenta 4 regiones

Cardias: Permite el paso del tubo digestivo de la cavidad torácica a la cavidad abdominal, Fondo gástrico: es la porción dilatada superior del estómago, Cuerpo gástrico: es la porción más grande de este órgano, Porción Antral: que representa la puerta de salida del estómago llevando su contenido al duodeno.

Pared del estomago

Tiene unos músculos (capa muscular) que se contraen y se relajan, mezclando el bolo alimenticio con las jugas gástricas y desplazándolo hacia el piloro para que pase al intestino delgado



Glándulas de la mucosa del estomago

Esta especializado en la digestión mecánica y química de los alimentos ingeridos. Esta esta compuesta por glándulas tubulares rectas (flecha) que secretan jugo gástrico

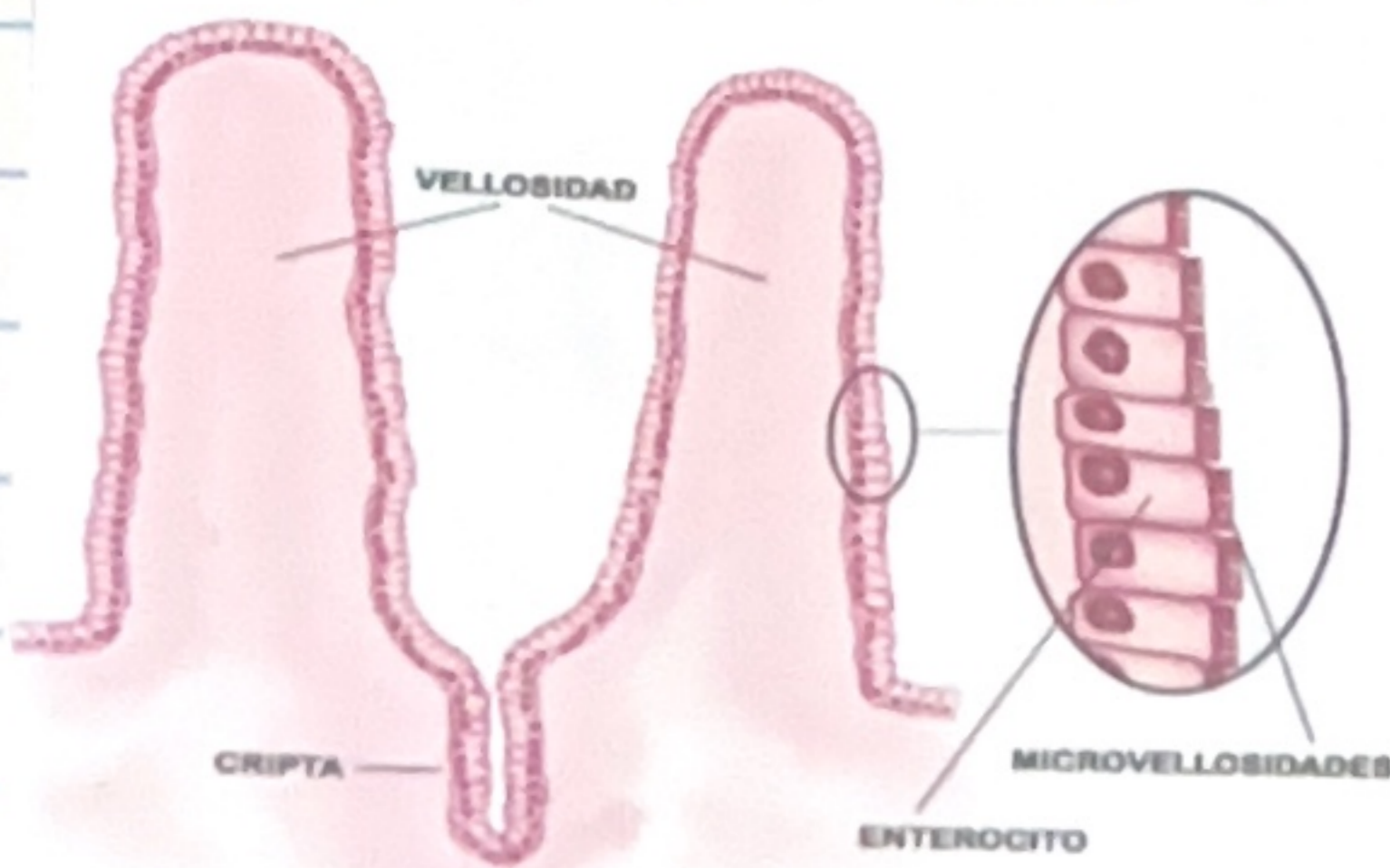
Mucosa gástrica

Cubre completamente el estómago, es responsable de la producción de jugo gástrico y todas sus componentes, también protege el estómago de la acción agresiva del ácido del estómago con la mucosa que produce



Especializaciones de la mucosa del intestino delgado

Plegas circulares Plegues de la mucosa con núcleo de submucosa.
Velosidades intestinales Epitelio superficial con nichos de timpa propia
Microvelosidades Membrana plasmática de las células absortivas y citoplasma con filamentos de actina
Glándulas Intestinales o criptas de Lieberkuhn



Intestino grueso

se conforma de:

Ciego: Conexión con el intestino delgado

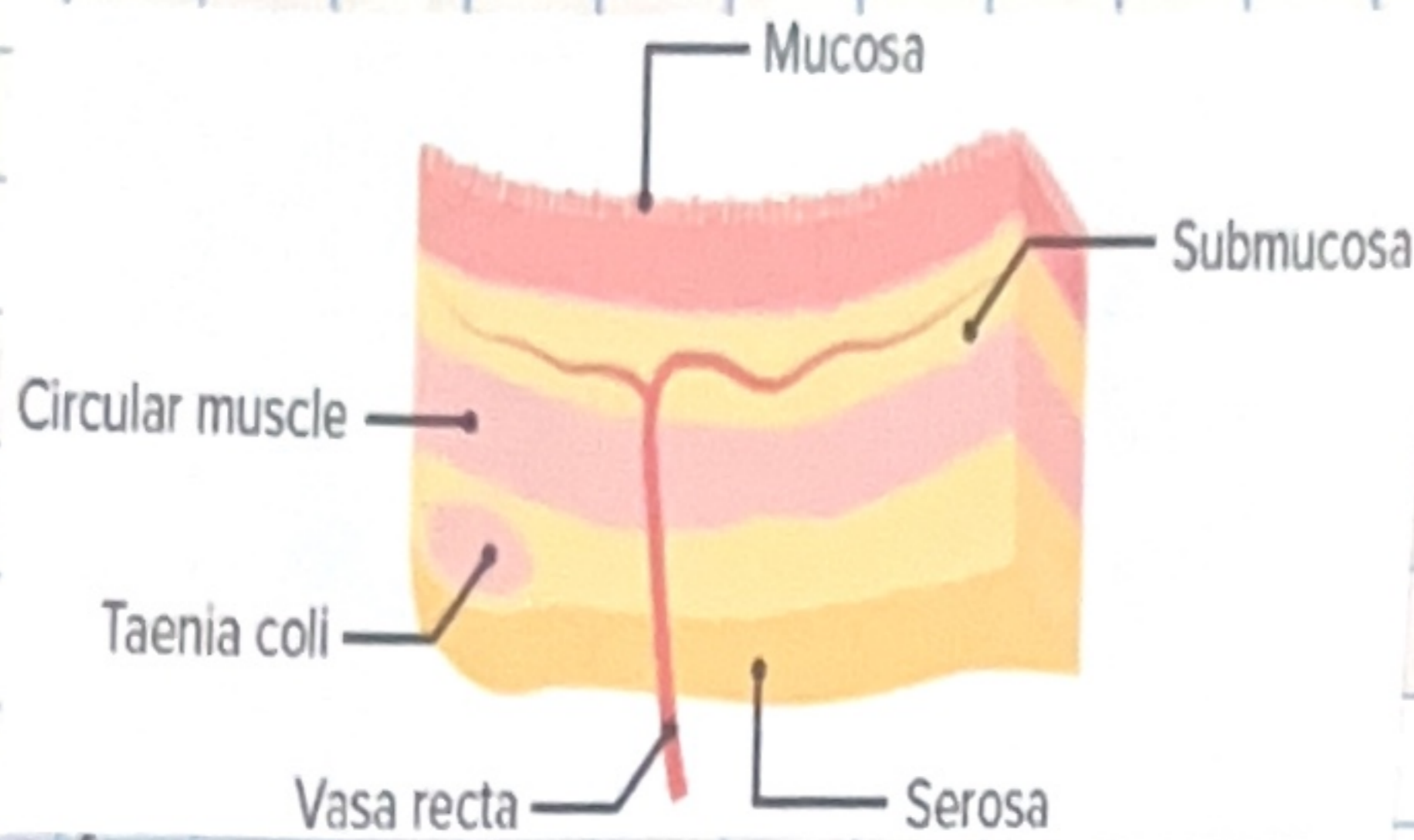
Ascendente: Absorción de agua y sales

Transverso: Continuación de la absorción de agua y nutrientes

Descendente: Persiste en la absorción de agua

Sigmoide: Almacenamiento temporal de las heces

Recto: Almacenamiento final de las heces evacuación



Pared del intestino grueso

Mucosa: Capa interna que facilita la absorción de nutrientes

Submucosa: Capa de tejido conectivo que contiene vasos sanguíneos y nervios

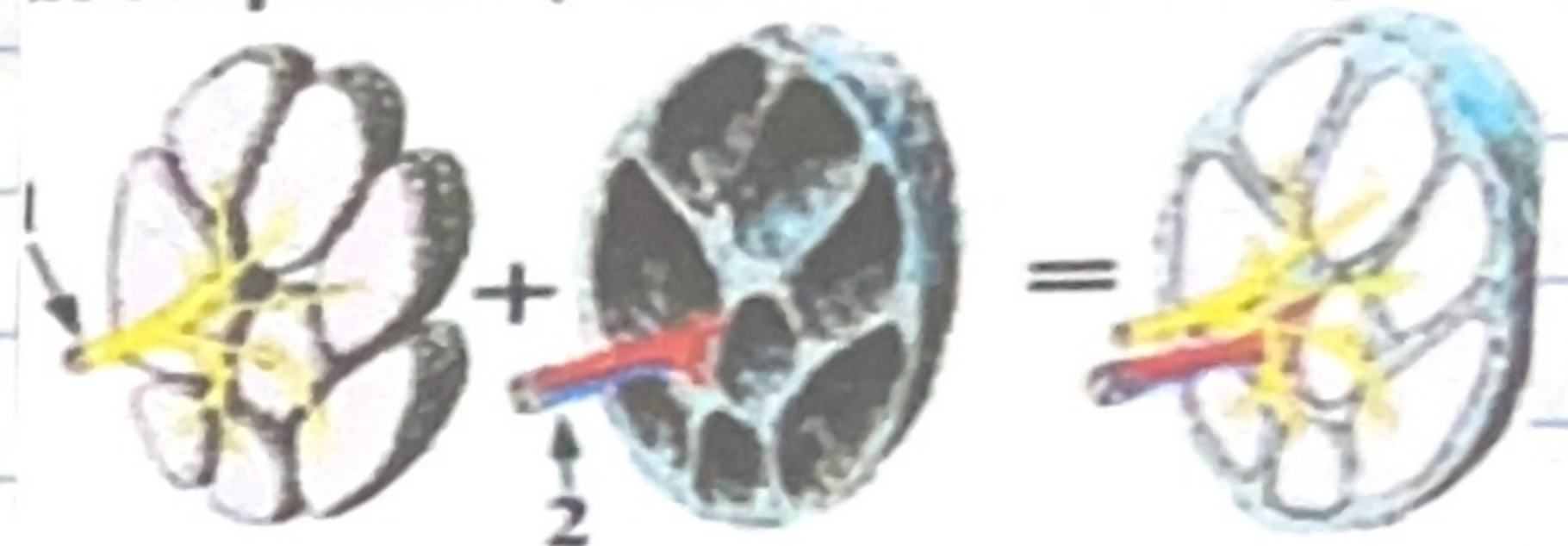
Muscular: Capa compuesta por músculos lisos

Estructura como órganos macizos

Parénquima: Tejido funcional y específico de un órgano

Estroma: Tejido de soporte y estructural y sostén para el tejido funcional

Parénquima + Estroma = Órgano



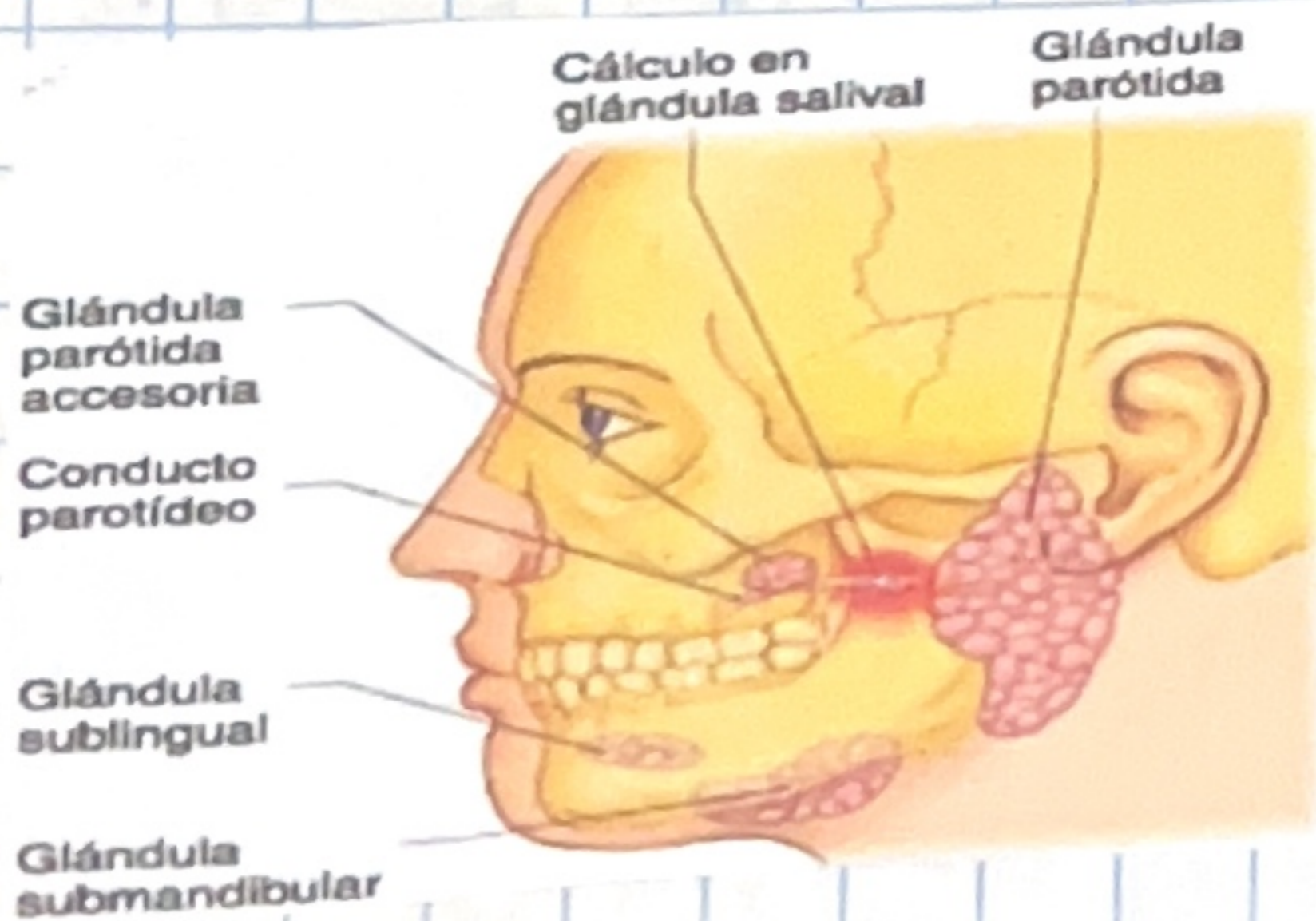
1 = sistema de conductos glandulares
2 = vasos sanguíneos y nervios

Función de las glándulas salivales

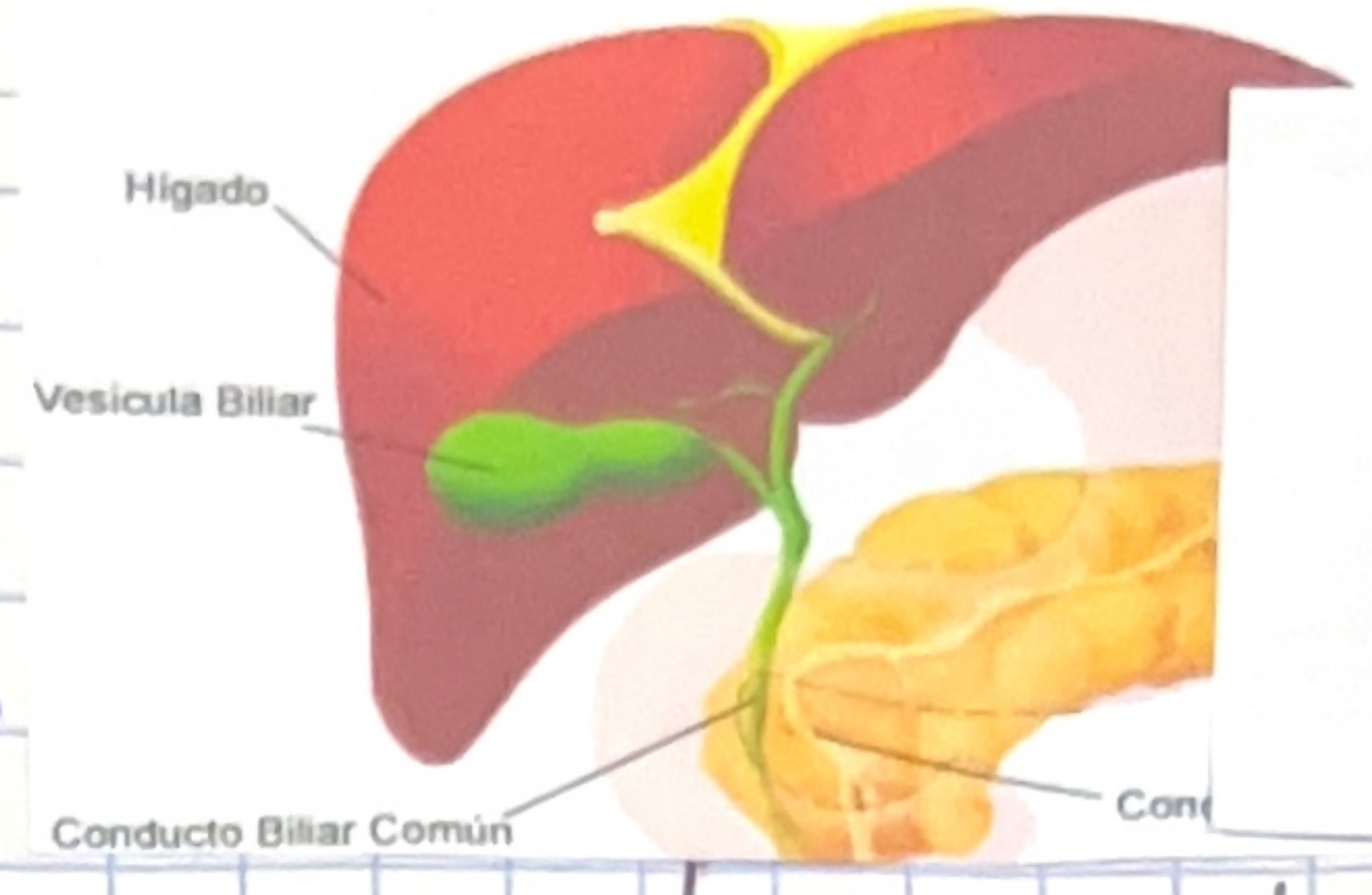
Producción de saliva: Secretan saliva, un líquido que contiene agua, enzimas y sales.

Digestión de Almidones: inicia la descomposición de los almidones en la boca

Protección bucal: la saliva contiene sustancias antibacterianas que ayudan a prevenir infecciones.

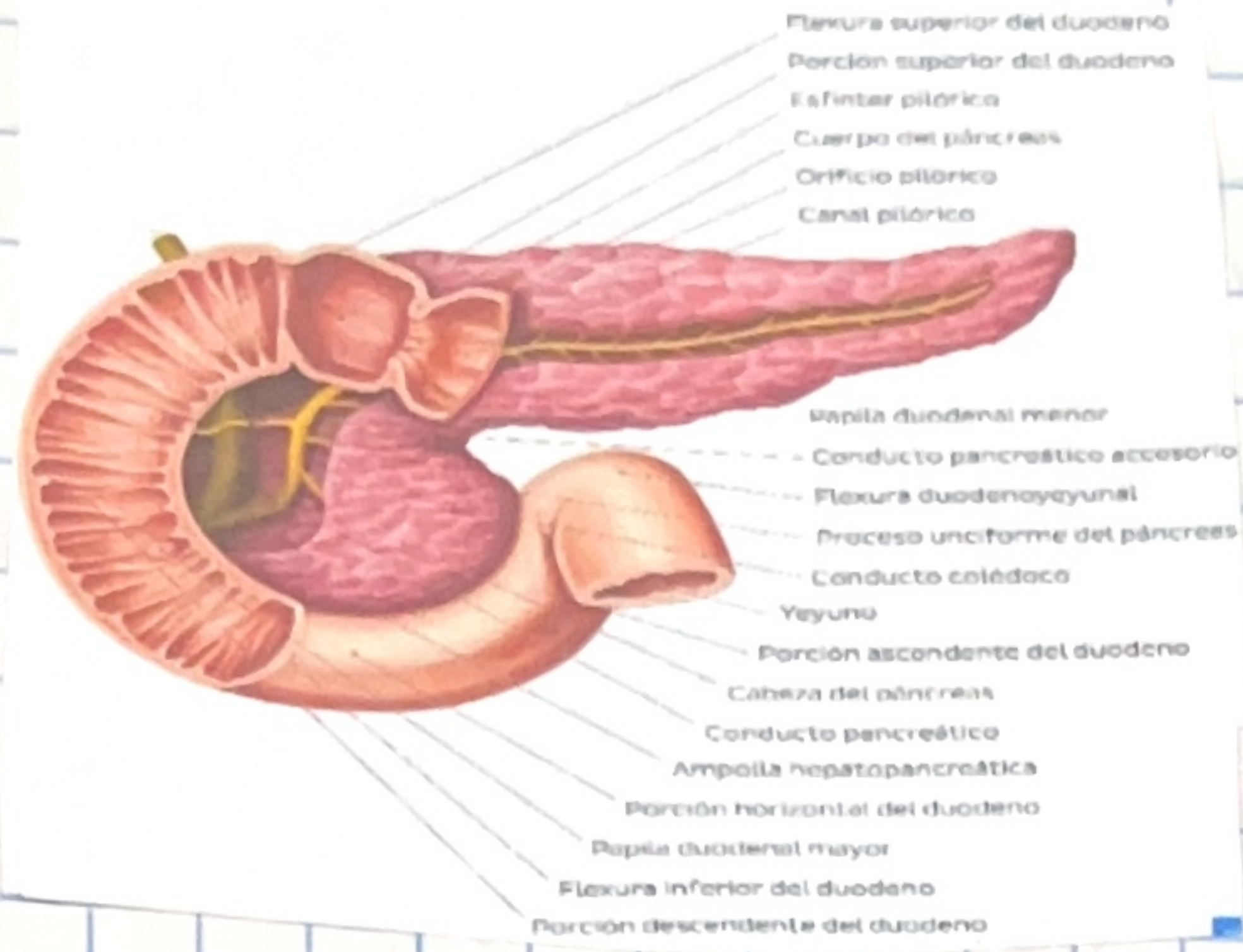


Anatomía del Páncreas



Páncreas

Produce los jugos pancreáticos, que contienen enzimas que ayudan a la digestión, y elabora varias hormonas, incluso la insulina.

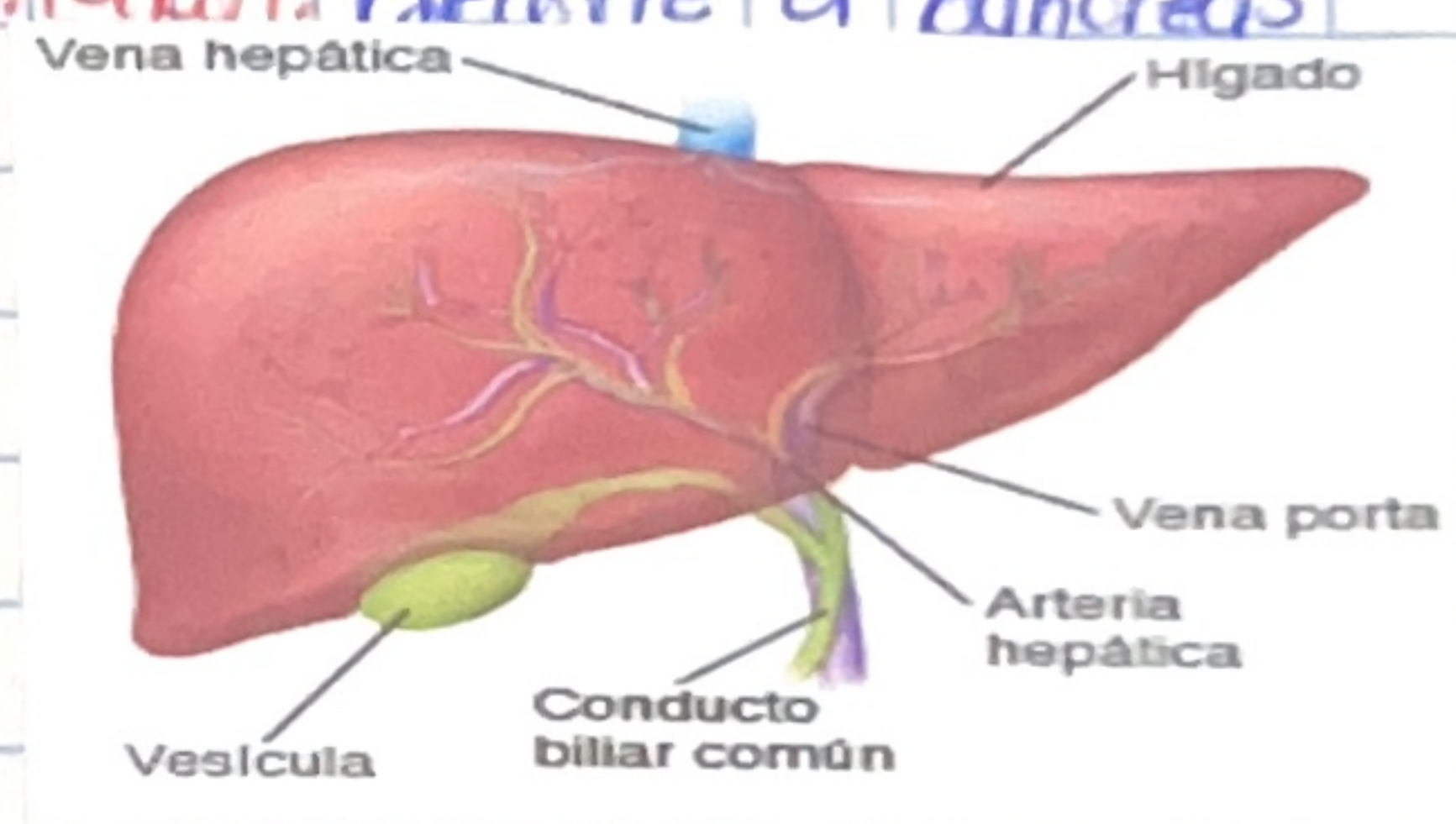


Tipos de conductos pancreáticos

- Centroacinares:** Conductos en el centro de los acinos pancreáticos
- Intercelulares:** Conductos entre las células acinares
- Intrabulbulares:** Conductos dentro de las lobulillas pancreáticas
- Interbulbulares:** Conductos entre los lóbulos del páncreas
- Principal:** Recorre el páncreas

Hígado

Ubicado en la parte superior del abdomen. El Hígado limpia la sangre y ayuda a la digestión secretando bilis.

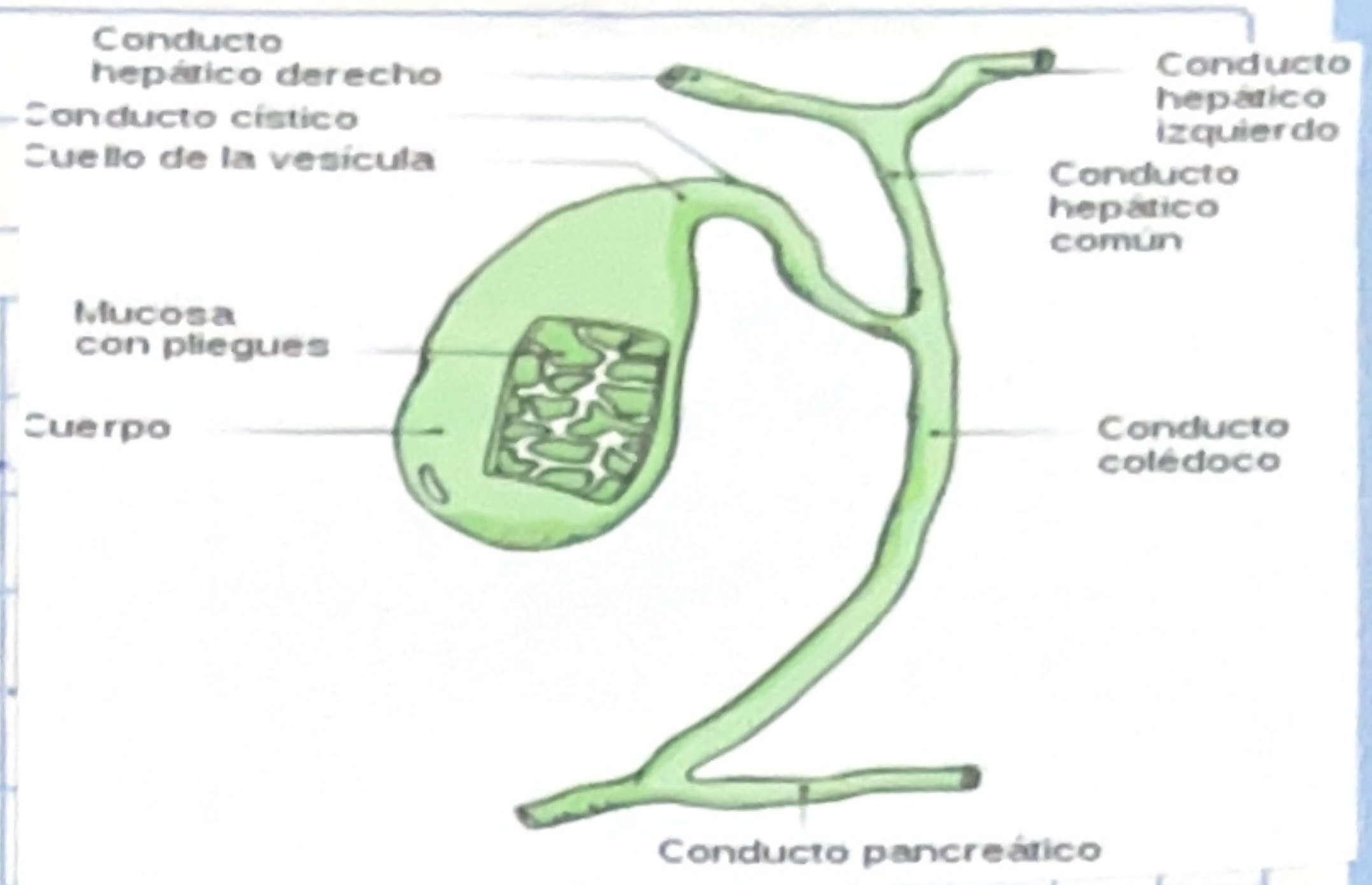


Funciones del Hígado

Depura fármacos y otras sustancias tóxicas de la sangre. Regula la coagulación sanguínea. Resiste infecciones mediante la elaboración de factores de inmunidad y eliminación de bacterias del torrente sanguíneo.

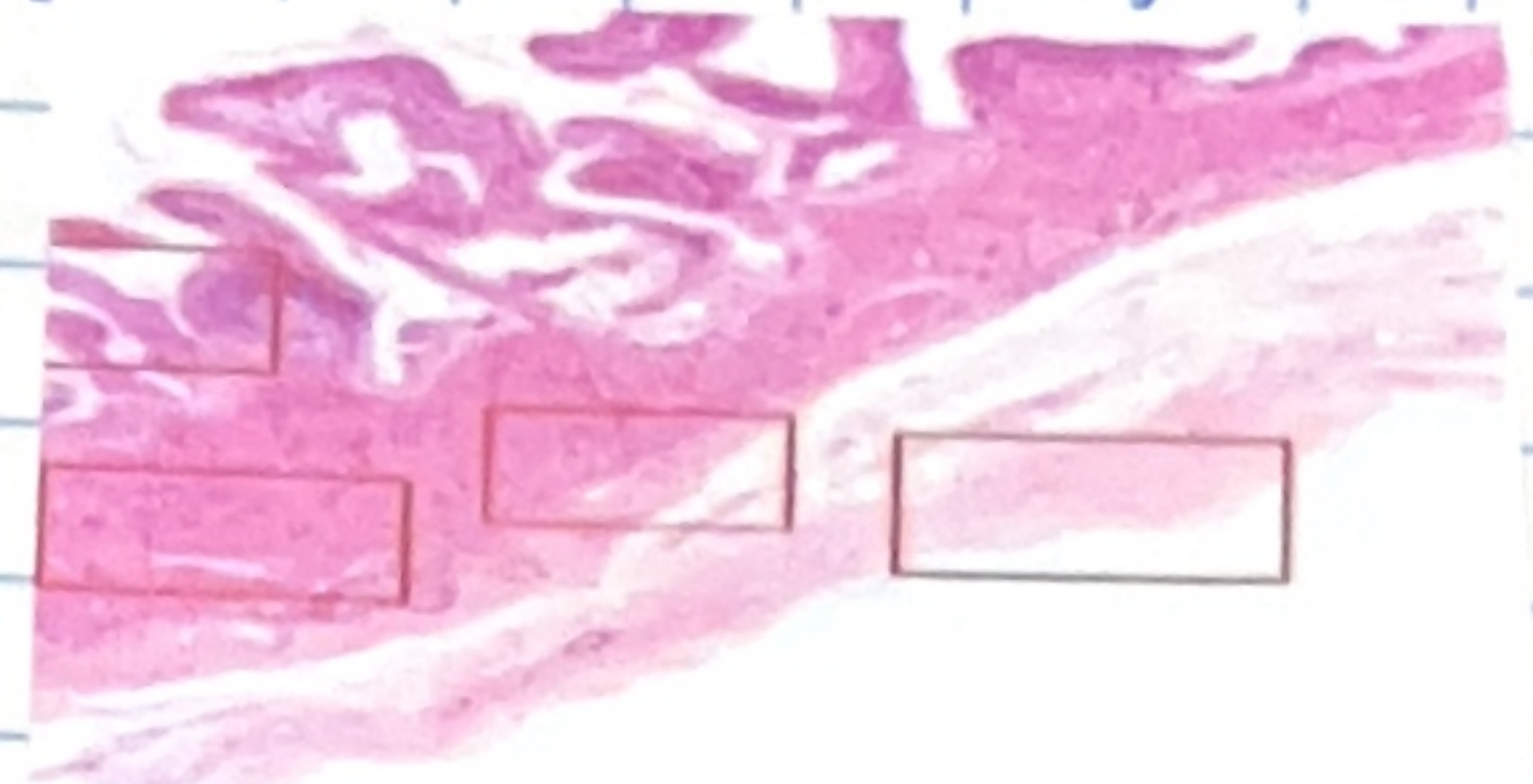
Funciones del Hígado

- Metaboliza lípidos
- Sintetiza proteínas
- Produce bilis
- Deposito de sustancias
- Transforma amoníaco en urea
- Metaboliza hidratos de carbono
- Sintetiza factores de coagulación
- Desintoxica sangre



Vesícula biliar

Esta justo debajo del hígado. La bilis se almacena en la vesícula biliar y fluye a través del conducto cístico y el conducto colédoco hacia el intestino delgado cuando se digieren los alimentos.



Corte de Vesícula Biliar
Es la cruzeta para extraer la vesícula biliar a través de un corte grande en el abdomen.

Función de vesícula biliar
Almacena y concentra la bilis.



Biografica

<https://plataformaeducativauds.com.mx>