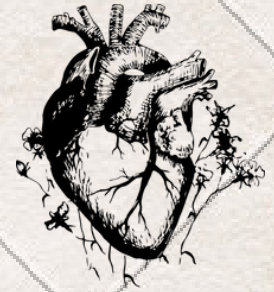


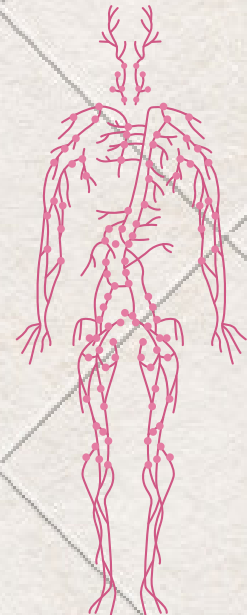
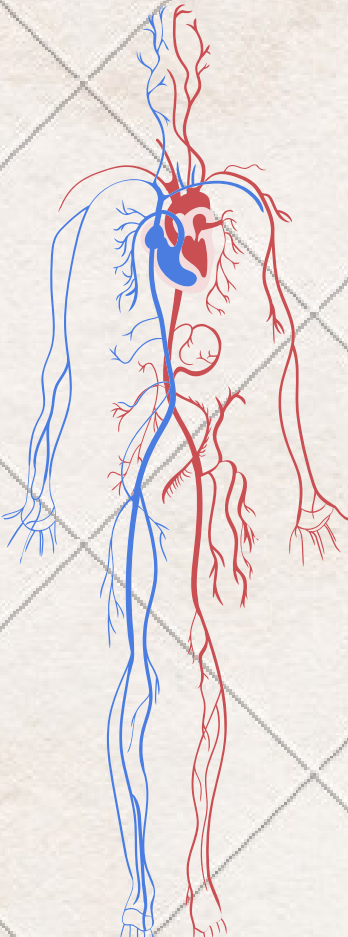
sistema cardiovascular



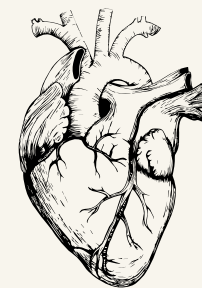
Luz Elena Cervantes Monroy
licenciatura en Nutrición
Lucero Pérez Solórzano



octubre 2023



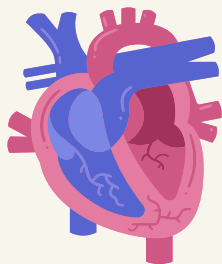
SISTEMA CARDIOVASCULAR



CORAZON

formado por células musculares

autoflexible y capas de generar impulsos



ARTERIAS

llevan La sangre del corazón a los tejidos

Histología

Túnicas

adventicia: externa del tejido conjuntivo

media: fibra muscular lisa

interna: de endotelio

VENAS

devuelven la sangre de los tejidos al corazón

Histología

Túnicas

adventicia: mas gruesa que arterías

media: mas delgada que arterías

Interna: evita el retroceso de sangre tienen válvulas

CAPILARES

Histología

Son muy finos, entre 8 y 12 micras

longitud total de 100,000 kilómetros

Función principal

Intercambio de sustancias

Luz de capilares y líquido intersticial de tejidos

SISTEMA LINFATICO

sistema de conducto de transporte de la linfa

Funciones

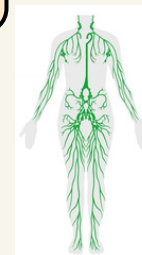
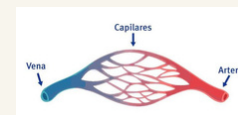
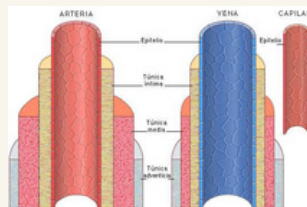
Recoger el plasma sanguíneo extravasado y devolverlo a la sangre.

Transporte de grasas absorbidas del intestino

madurar linfocitos en ganglios linfáticos

Formado por

Capilares linfáticos
vasos linfáticos
vasos quilíferos
ganglios linfáticos



Referencias:

Universidad del sureste 2023 antología de morfología unidad 2

<https://www.valida.es/blog/post/capilar-sanguineo-y-la-circulacion-de-la-sangre/>

https://es.m.wikipedia.org/wiki/Sistema_linf%C3%A1tico

<https://es.slideshare.net/julianazapatacardona/histologa-del-sistema-circulatorio>