



# BASES MORFOLÓGICAS DE LA ANATOMÍA

UNIDAD 1  
SUPERNOTA

Nutrición Primer cuatrimestre  
Alumno: Mariza Alejandra Cancino Morales

Dra. Luz Elena Cervantes Monroy  
24/09/23

# MORFOLOGIA

## unidad 1

### INTRODUCCIÓN A LA ANATOMÍA

Ciencia que estudia la estructura de los seres vivos, es decir, forma, topografía, ubicación, disposición y la relación entre sí de los órganos que las componen

Tipos de anatomías:

- Microscópica
- Microscópica
- Patológica
- Quirúrgica
- Comparada
- Aplicada
- Imagenológica



### POSICIÓN ANATÓMICA

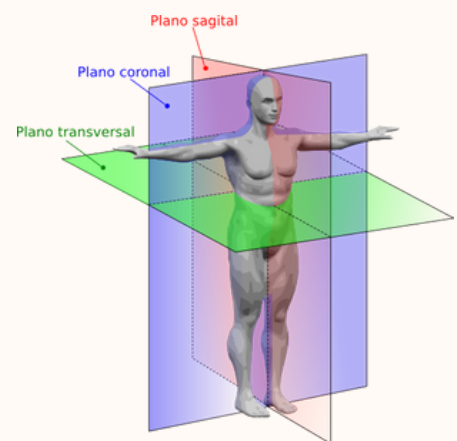
La posición anatómica se refiere a la posición del cuerpo con el individuo de pie.

- La cabeza, la mirada y los dedos de los pies dirigidos hacia delante.
- Los brazos adosado a los lado del cuerpo con las palmas hacia delante.
- Los miembros inferiores juntos, con los pies paralelos.

### PLANOS ANATÓMICOS

Los planos anatómicos son líneas imaginarias que delimitan (no dividen) al cuerpo, atravesándolo en posición anatómica.

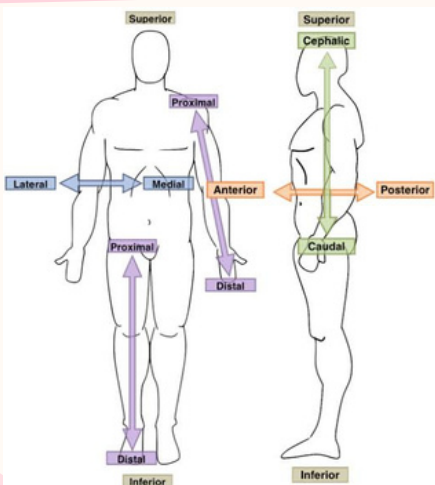
- Plano sagital medio: (medio y lateral)
- Plano frontal o coronal: (ventral y dorsal)
- Plano transversal:(cefálico y caudal)



### TERMINOS DE ORIENTACIÓN

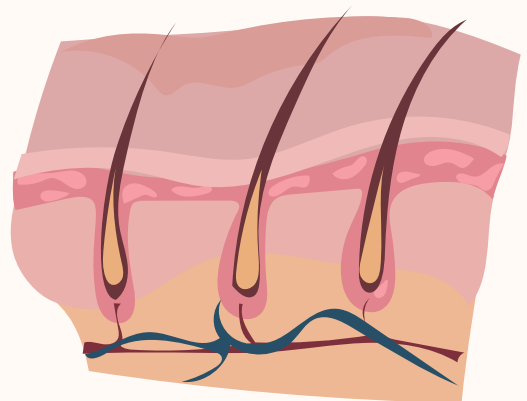
Conforman un sistema de coordenadas que permitirán la ubicación precisa de las estructuras.

- Craneal
- Caudal
- Proximal
- Distal
- Ventral
- Dorsal
- Medial
- Lateral
- Superficial



### BASES MORFOLÓGICAS

La piel es fácilmente accesible y constituye uno de los mejores indicadores del estado general de salud, su observación cuidadosa es importante en la exploración física.



# MORFOLOGIA

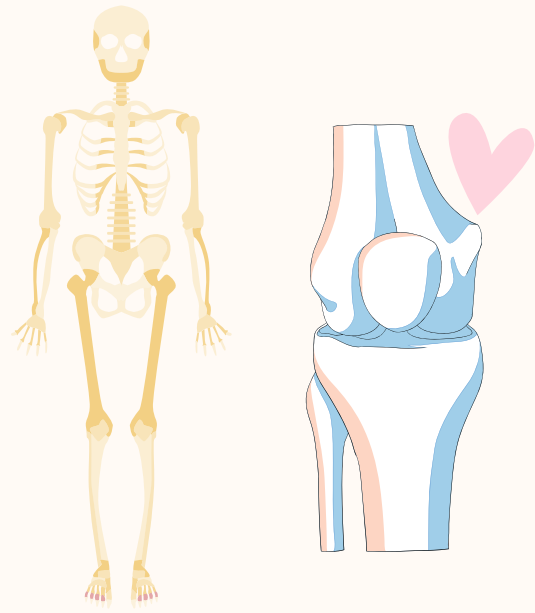
## unidad 1

### SISTEMA ESQUELÉTICO

El esqueleto se compone de cartílagos y huesos. El hueso es un tejido vivo, duro, altamente especializado, que compone la mayor parte del esqueleto. El cartílago es un tipo de tejido conectivo semirrígido que forma las partes del esqueleto donde se requiere más flexibilidad.

Proporciona:

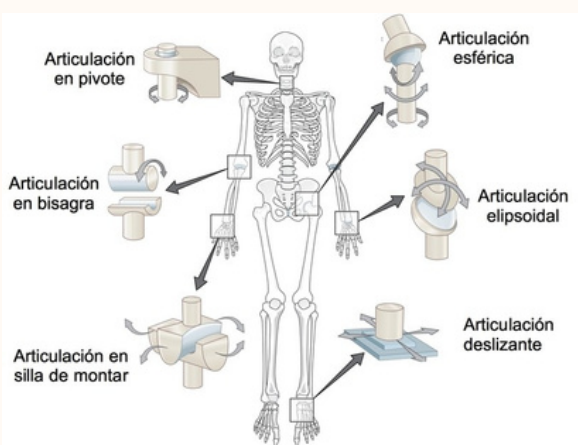
- Soporte
- Protección
- Almacenamiento de sales (calcio)
- Aporte de nuevas células sanguíneas.



### ARTICULACIONES

Las articulaciones son las uniones entre dos o más huesos o partes rígidas del esqueleto. Las articulaciones presentan distintas formas y funciones.

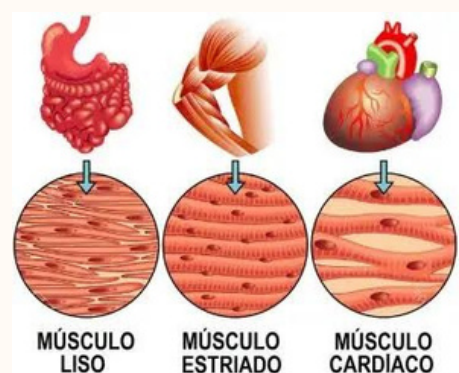
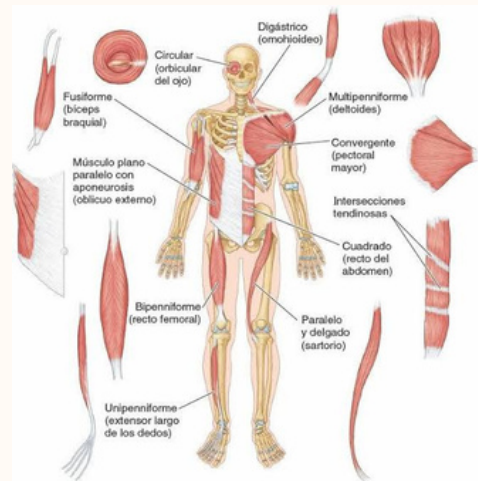
- Articulaciones sinoviales
- Articulaciones fibrosas
- Articulaciones cartilaginosas



### SISTEMA MUSCULAR

El sistema muscular está compuesto por todos los músculos del cuerpo.

Los músculos esqueléticos voluntarios constituyen su gran mayoría. Todos los músculos esqueléticos están compuestos por un tipo específico de tejido muscular. Sin embargo, otros tipos de tejido muscular forman algunos músculos y son componentes importantes de los órganos de otros sistemas: cardiovascular, digestivo, genitourinario, tegumentario y visual



### BIBLIOGRAFÍA

Universidad del Sureste. 2023. Antología de Morfología. Pag. 11-28.