

UNIVERSIDAD DEL SURESTE

POR: Marco Sofía Hernández Morales

PROFA: Luz Elena Cervantes Monroy

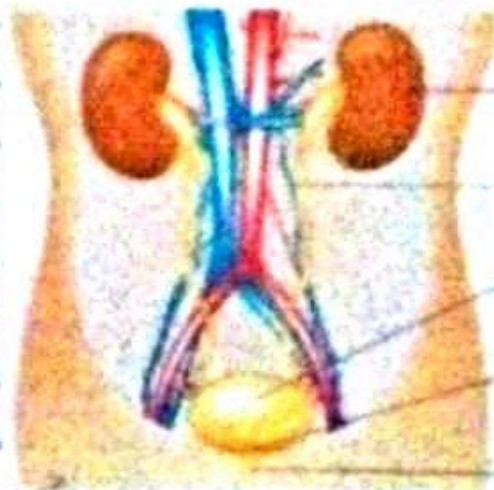
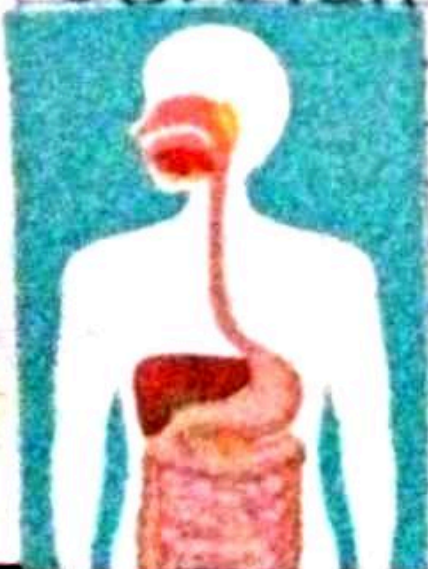
ASIGNATURA: Morfología General

TIPO DE TRABAJO: Super Nota

LICENCIATURA EN NUTRICIÓN

1er. Cuatrimestre

Comitán de Domínguez, Chiapas.



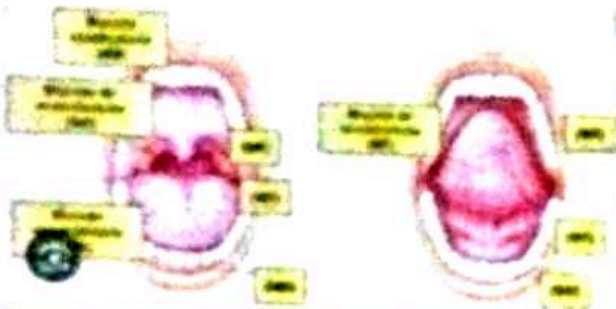
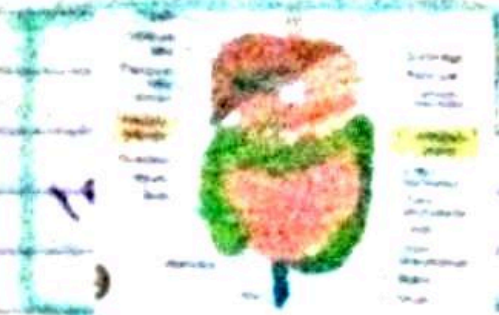


# SUPERINTIA

## APARATO DIGESTIVO y SISTEMA GENITOURINARIO

### APARATO DIGESTIVO

- Cavidad bucal
- Tubo digestivo
- Glándulas anexas



### CAVIDAD BUCAL

- Labios
- Encías
- Carrillos
- Lengua
- Paladar
- Dientes

### DIVISIÓN DE LA CAVIDAD BUCAL

- Mucosa de revestimiento
- Mucosa masticatoria
- Mucosa especializada



### LABIOS

- Piel fina, glándulas sudoríparas y sebáceas.
- Epitelio plano, papilas altas.
- Glándulas labiales mucosas.
- Músculo estriado esquelético y tejido conectivo fibroelástico.



Lunes 5/12/9 Noviembre

# LENGUA

- \* Papilas callosas
- \* Papilas filiformes
- \* Papilas fungiformes
- \* Amígdala palatina
- \* Amígdala lingual

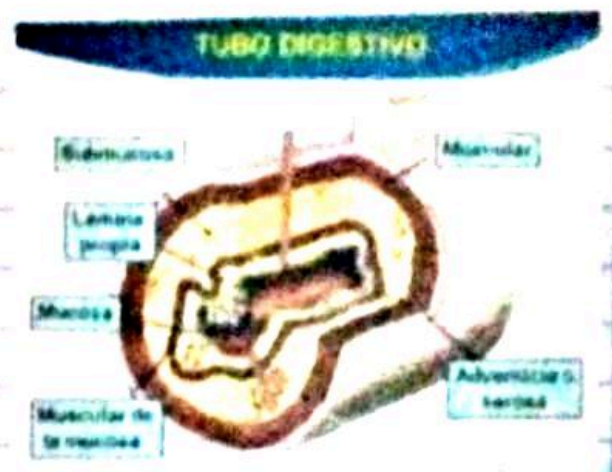


## Tubo Digestivo

- Faringe
- Esófago
- Estómago
- Intestino delgado
- Intestino grueso

## PATRÓN DEL TUBO DIGESTIVO

- \* Mucosa
- \* Submucosa
- \* Muscular
- \* Adventicia o serosa



Epitelio  
Lamina propia  
Mucosa propia  
Submucosa  
Muscular propia  
Serosa

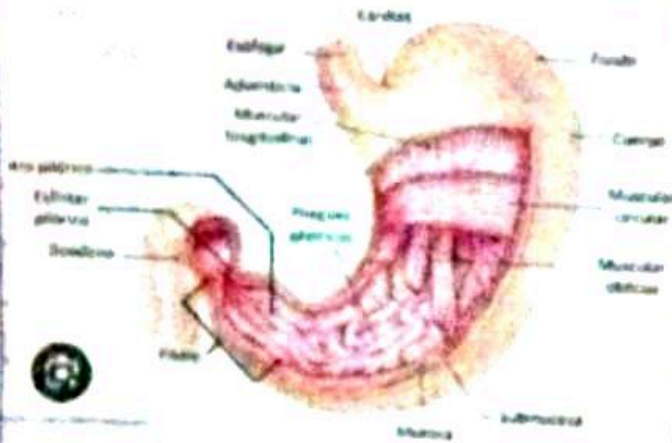
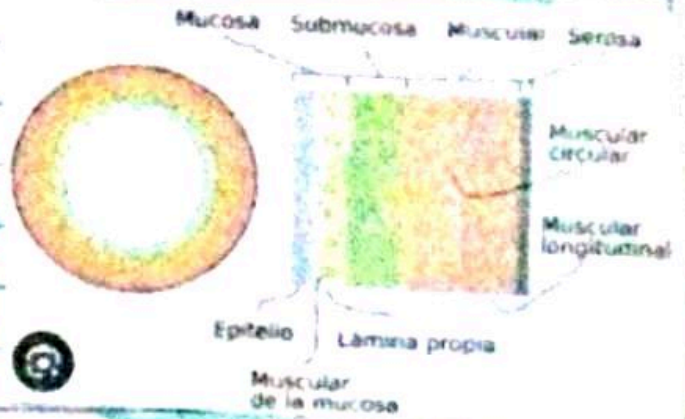
## MUCOSA

- \* Epitelio superficial
- \* Lámina Propia de tejido conectivo laxo.
- \* Muscular de la mucosa.



# SUBMUCOSA

- Tejido conectivo denso
- Glandulas
- Plexo nervioso submucoso de Meissner
- Vasos sanguineos y linfaticos.
- Nódulos linfaticos

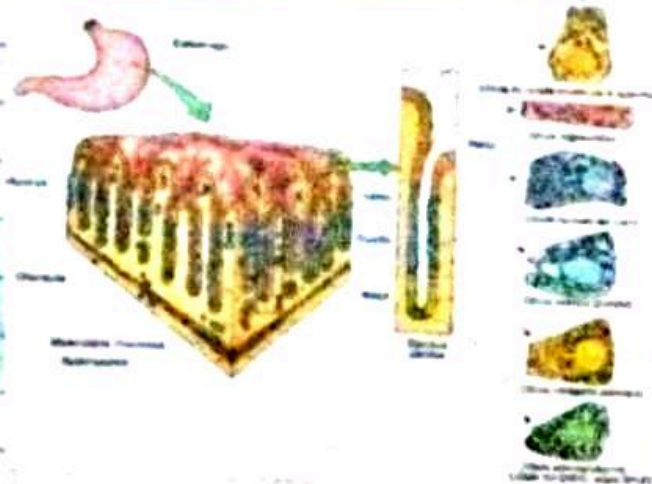


# MUSCULAR

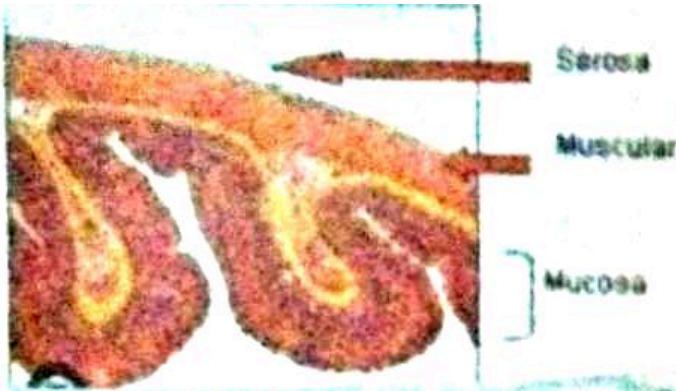
- Músculo liso:
  - Interna circular
  - Externa longitudinal
- Plexo nervioso mientérico de Auerbach

# ADVENTICIA

- Tejido conectivo laxo
- Vasos linfaticos y nerviosos
- Se une al tejido conectivo de los órganos.







Serosa

Muscular

Mucosa

## SCROSA

- \* Tejido conectivo laxo
- \* Vasos sanguíneos y linfáticos
- \* Abundantes células
- \* Mesotelo peritoneo

## ESÓFAGO

- \* Glándulas castradas
- \* Tejido conectivo denso
- \* Plexo nervioso de Auerbach
- \* Tejido conectivo laxo



## ESTÓMAGO

- \* Cardias
- \* Fondo
- \* Cuerpo
- \* Píloro

## INTESTINO DELGADO

- \* Duodeno
- \* Yeyuno
- \* Ileón



## INTESTINO GROSERO

- 1.- Ciego
- 2.- Colon
  - Ascendente
  - Transverso
  - Descendente
  - Sigmoideas
- 3.- Recto



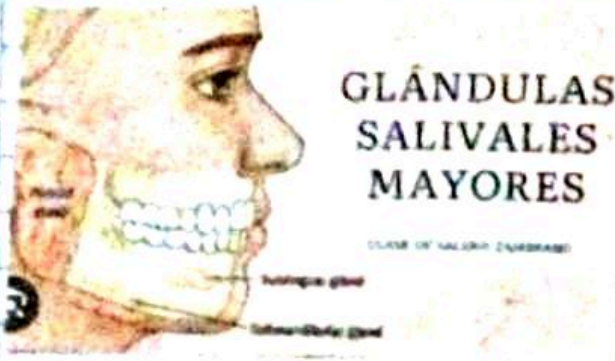
Marcia Sofía Hernández Morales  
 Lunes 127 / Noviembre / 2023

**GLÁNDULAS ANEXAS**  
 \* Glándulas salivales  
 \* Hígado  
 \* Páncreas



**CLASIFICACIÓN DE LAS GLÁNDULAS SALIVALES MAYORES**

- \* Exocrinas
- \* Tubuloacinares
- \* Compuestas
- \* Merocrinas

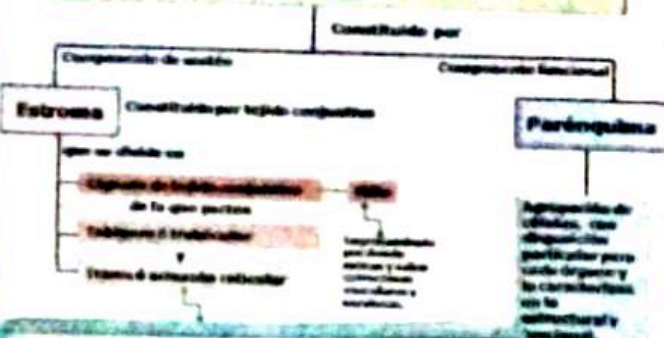


**GLÁNDULAS SALIVALES MAYORES**

**TIPOS DE GLÁNDULAS SALIVALES MAYORES**  
 \* Parótidas  
 \* Submandibulares  
 \* Sublingual



**Modelo de órgano macizo**



**ESTRUCTURA ORGANOS MACIZOS**

- \* Estroma
- \* Parénquima

**ESTROMA**  
 \* Cápsula  
 \* Tabiques  
 \* Tejido intersticial







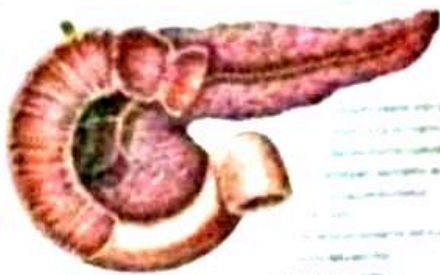
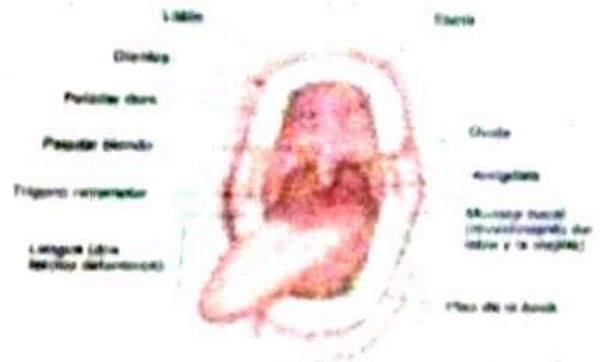
# PARENQUIMA

- \* Unidades secretoras
- \* Sistema de conductos

## FUNCIONES DE LAS GLÁNDULAS SALIVALES

- \* Lubricar la cavidad bucal y humedecer alim.
- \* Iniciar la digestión de los glúcidos.
- \* Células acinares segregan lactoferrina y lisozima.

Anatomía de la cavidad oral



## PÁNCREAS ES:

- \* Acinar
- \* Compuesta
- \* Merocrina
- \* Mixta

Exocrina:  
acinos serosos

Endocrina:  
Islotes de Langerhans

## PÁNCREAS: ESTROMA

- \* Córnea delgada
- \* Tabiques
- \* Tejido conectivo denso
- \* Tejido intersticial





MUN...  
L

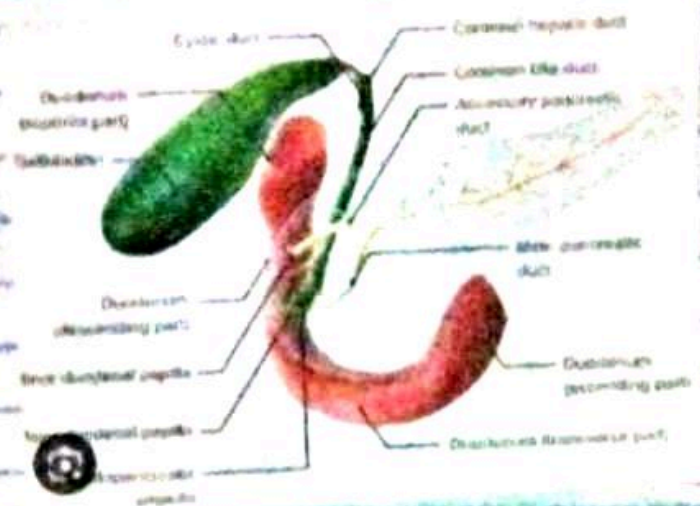
1/2023



**PÁNCREAS: PARÉNQUIMA**  
 \* Conductos  
 \* Acinos serosos  
 \* Islotes de Langerhan

**TIPOS DE CONDUCTOS**

**PANCREÁTICOS:**  
 \* Centroacinares  
 \* Intercaladas  
 \* Intralobulillares  
 \* Principal



**FUNCIONES DEL PÁNCREAS**

**EXÓCRINO: CONDUCTOS:**  
 • Secreción acuosa alcalina, rica en bicarbonato estimulada por la secretina.

**FUNCIONES DEL PÁNCREAS**

**EXÓCRINO: ACINOS:**  
 • Produce enzimas digestivas, (amylasa, lipasa, elastasa, etc).





### ESTROMA



### HIGADO: ESTROMA:

- \* Capsula de tejido conectivo denso.
- \* Tabiques y arbol portal.
- \* Tejido intersticial.

### PARENQUIMA



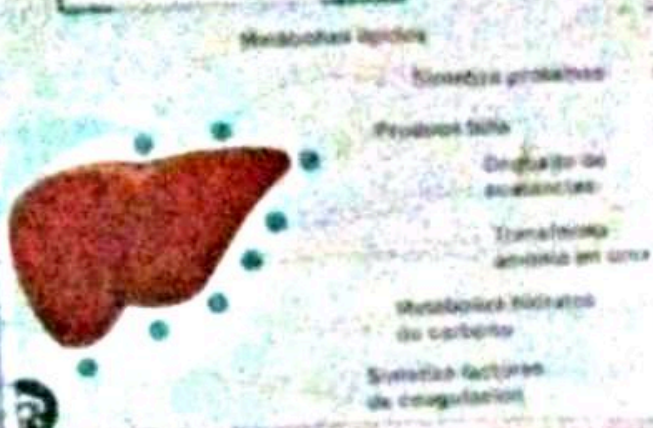
### HIGADO: PARENQUIMA:

- \* Hepatocitos (lobulillos).
- \* Conductos biliares.

### FUNCIONES DEL HIGADO:

- \* Secreción de bilis.
- \* Metabolismo de glucidos.
- \* Síntesis Proteica.
- \* Metabolismo lípidos.
- \* Metabolismo del hierro.
- \* Inactivación y detoxificación.
- \* Almacena vitamina A.
- \* Capacidad regenerativa.

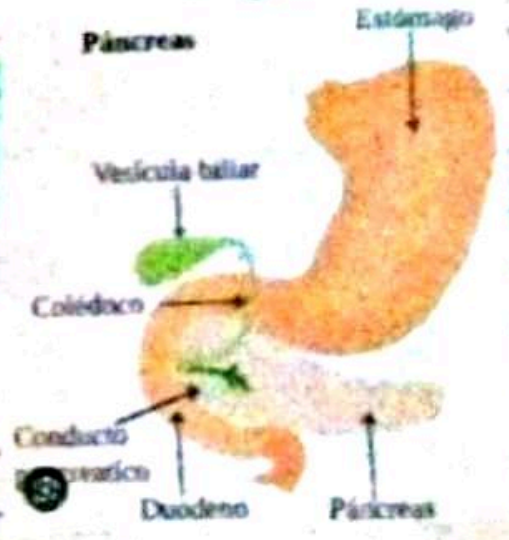
#### Funciones del hígado



### VESÍCULA BILIAR

#### FUNCIÓN:

- Almacena y concentra la bilis.





embre/2023

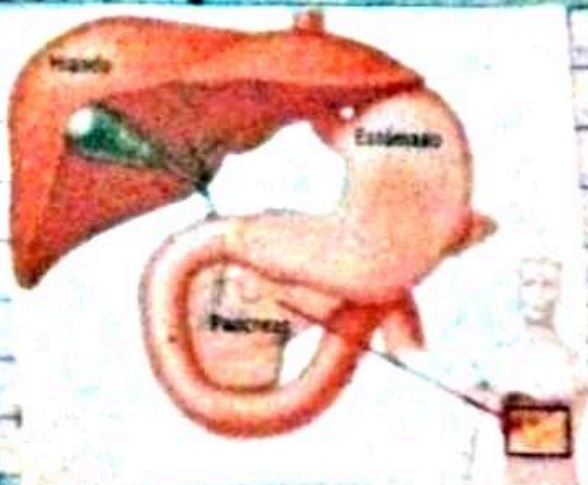
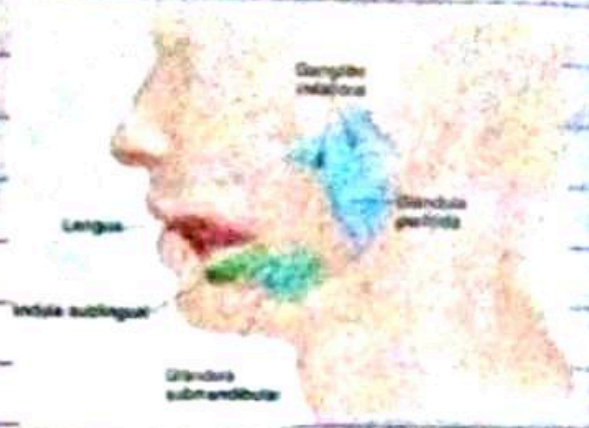


NOTA:

- El tubo digestivo comienza en la cavidad bucal y termina en el ano. Lo más importante es el estudio de la pared de estos órganos.

NOTA:

- Las glándulas salivales son las parótidas, las submandibulares y las sublinguales que se caracterizan por presentar su estroma.

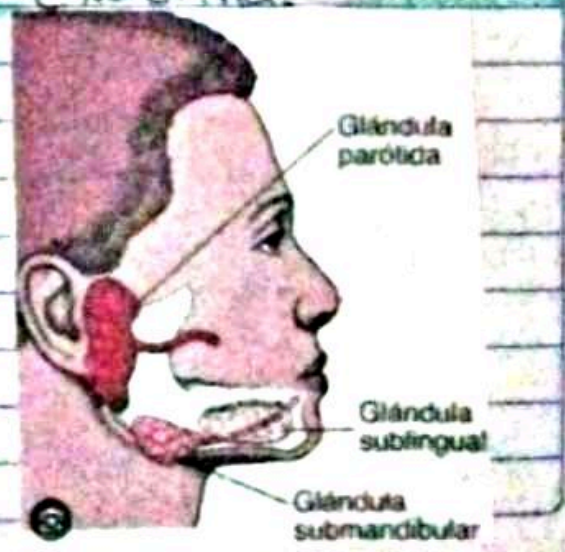


NOTA:

- El hígado y el páncreas son glándulas mixtas ya que producen secreción endocrina y exocrina.

NOTA:

- En todas las glándulas anexas aplicaremos el modelo de órgano macizo.





# SISTEMA GENITOURINARIO

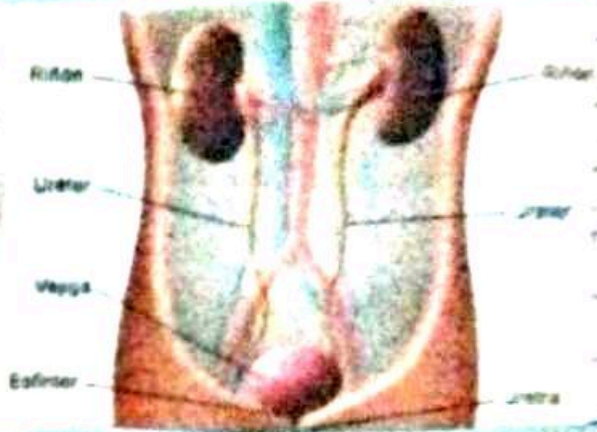


## APARATO GENITOURINARIO

- Está formado por el sistema urinario, que es común en los 2 sexos.

## COMPOSICIÓN

- Riñones
- Ureteres
- Vejiga
- Uretra

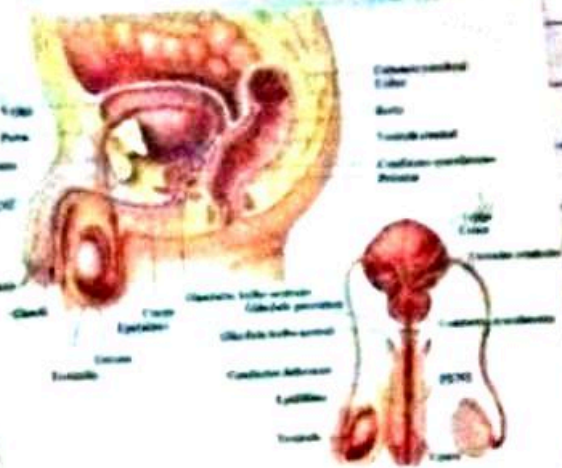


## GENITALES MASCULINOS INTERNOS:

- Situados en el interior del cuerpo.

### - Testículos

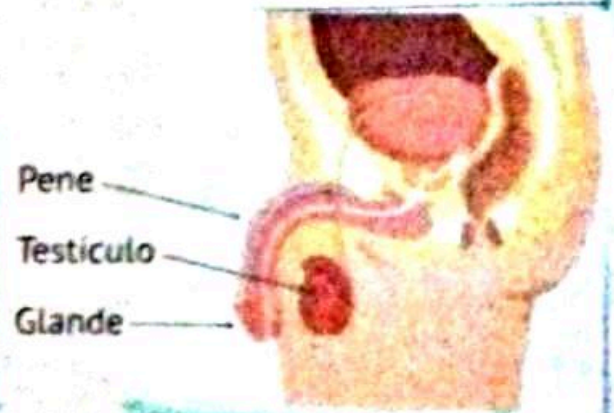
- Uretra
- Vesículas seminales
- Epididimos
- Conductos deferentes
- Próstata



## GENITALES MASCULINOS EXTERNOS:

- Situados en la zona externa del cuerpo, visibles a simple vista.

- Pene
- Escroto







### GENITALES FEMENINOS INTERNOS:

- Situados en el interior del cuerpo.
- Vagina
- útero
- Cérvix
- Trompas de Falopio
- Ovarios

### GENITALES FEMENINOS EXTERNOS:

- Situados en la zona externa del cuerpo.
- Vulva
- Labios mayores
- Labios menores
- Clitoris



### NEFRITIS

- Inflamación de los riñones debido a una gran variedad de causas.

### NEFROSIS

- Enfermedad no inflamatoria del riñón que se manifiesta con proteinuria y edemas.





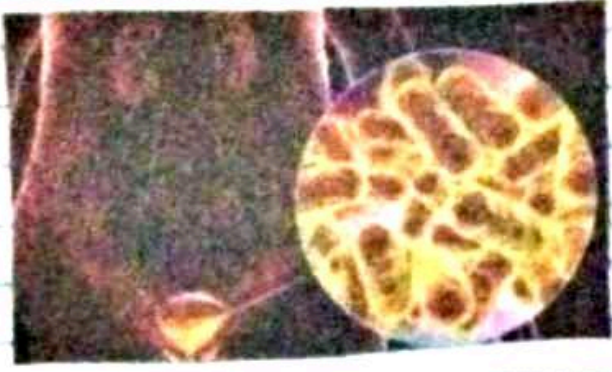


### LITIASIS RENAL

- Causada por la presencia de cálculos o piedras en el interior de los riñones o de las vías urinarias.

### PIELONEFRITIS

- Infección de la vía urinaria que afecta la pelvis y al parénquima renal. Se caracteriza por dolor lumbar, fiebre y escalofríos.

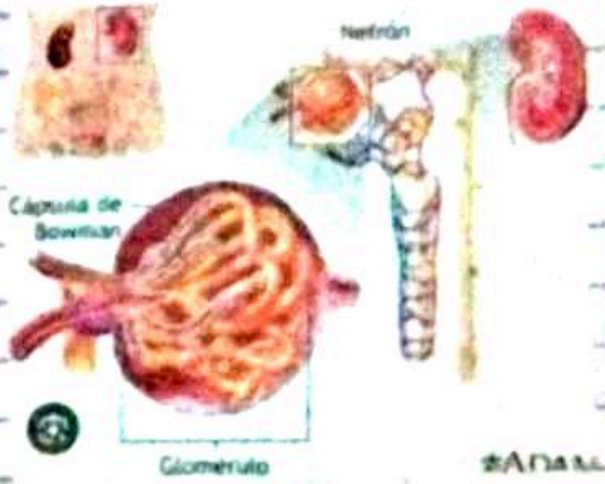


### CISTITIS

- Infección de la vejiga o de las vías urinarias inferiores. En las mujeres es más frecuente.

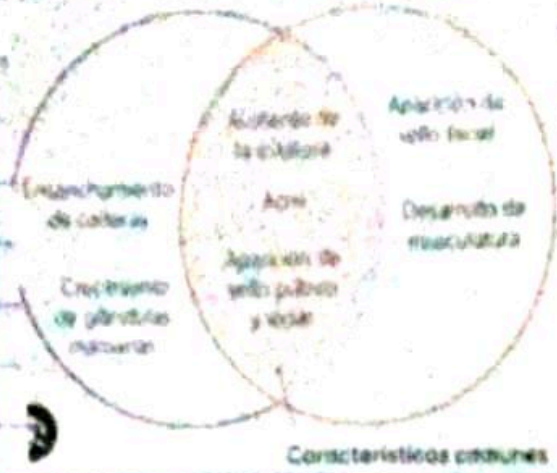
### NEFRITICO O GLOMERULONEFRITIS

- Es un trastorno de los glomerulos que se encuentran en los riñones.





12/2023



### DIFERENCIAS

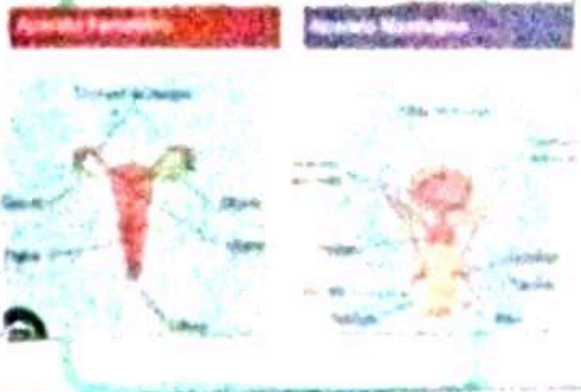
#### HOMBRES:

- Protatismo
- Retraso meccional
- Incontinencia
- Gatos terminal

### DIFERENCIAS

#### MUJERES:

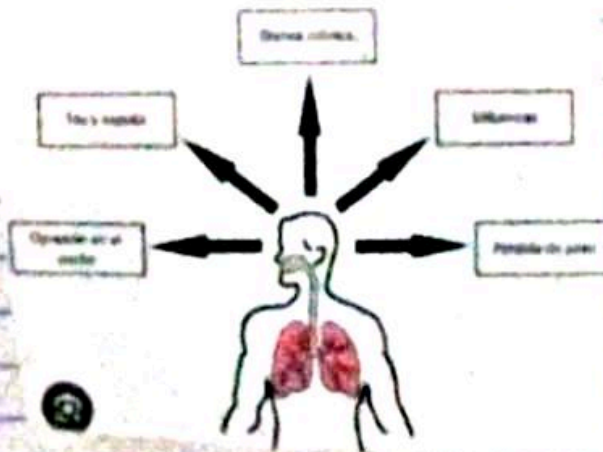
- Incontinencia
- Alteraciones en la esfera sexual
- Alteraciones menstruales
- Alteraciones obstétricas



### PATOLOGÍAS OBSTRUCTIVAS

#### CAUSAS:

• Se conocen como hidronefrosis cuando la orina no es drenada correctamente.



#### SÍNTOMAS:

- Si afectan a uno o dos riñones.
- Si los síntomas eliminan la orina.



Lunes 127/Noviembre/2023



Respiración  
No respirar  
Traga  
Cada vez que respiras  
Cada vez que respiras  
Cada vez que respiras  
Cada vez que respiras

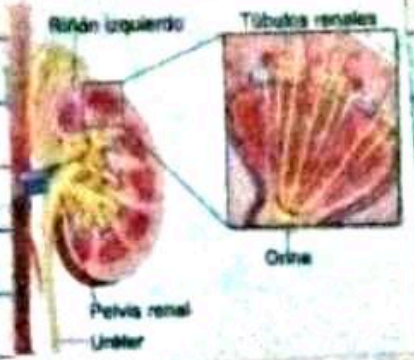
Tratamiento

Medicamentos  
Cada vez que respiras  
Cada vez que respiras  
Cada vez que respiras

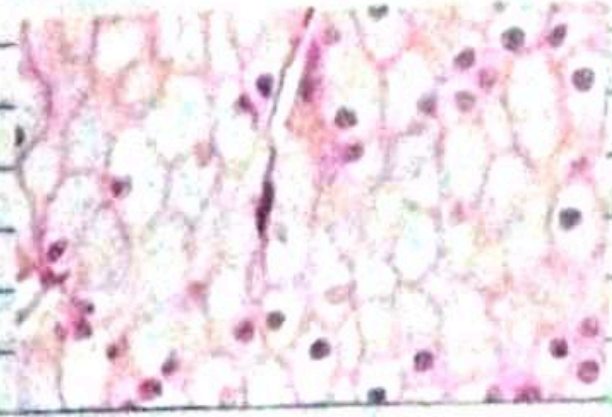
### TRATAMIENTO:

- Quirúrgico
- No quirúrgico

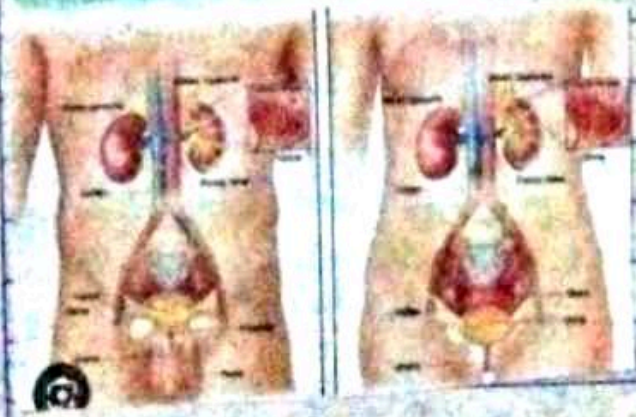
## ENTERMEDADES NEOPLÁSICAS



### CARCINOMA PAPILAR RENAL



### SARCOMA DE CÉLULAS CROMÓFOBAS



### CÁNCER DE PELVIS RENAL

*Chilca*



# BIBLIOGRAFIA

- Keigh L. Moore. (2013). Anatomía con orientación clínica. Philadelphia & Lippincott Williams & Wilkins.
- Michael H. Ross. (2012). Histología, texto atlas, biología molecular y celular. Buenos Aires: Panamericana.
- T. W. Sadler. (2001). Embriología médica. Philadelphia: Wolter Kluwer, Lippincott Williams & Wilkins.
- Imágenes de Sistema Digestivo Humano
- El aparato urinario.
- Aparato digestivo.
- Definición de Cavidad Oral.
- Alteraciones de la Mucosa.
- Labios.
- Lengua (Anatomía).
- Definición de tubo digestivo
- Sistema Digestivo I - ATLAS DE HISTOLOGÍA
- Lamina Propia.
- Sistema digestivo - órganos.
- Genomasur.
- Anatomía, histología y fisiología del aparato digestivo.
- Digestivo - Estómago - SEOM
- Esófago - MedicinePlus enciclopedia.



- Definición de estómago
- Intestino delgado
- Intestino grueso
- Resumen: APARATO DIGESTIVO II: GLÁNDULAS ANEXAS.
- GLÁNDULAS SALIVALES MAYORES D<sup>o</sup>
- Glándulas salivales I Cigna.
- La modelación de tejidos y órganos, recurso didáctico.
- Estroma (Histología).
- Qué es el parénquima o tejido parénquimático?
- Glándulas salivales: Partes y Funciones - Higienistas VITIS.
- Páncreas: anatomía, funciones, irrigación, ...
- Páncreas: Anatomía | Concise Medical Knowledge
- Páncreas -
- Páncreas: Anatomía | Concise Medical Knowledge
- Páncreas Exócrino -
- Qué es el páncreas, qué función tiene ...
- 23 histo hígado, vesícula y páncreas | PPT.
- La función del hígado - Fundahígado America.
- vesícula biliar -
- RECORRIDO POR EL APARATO DIGESTIVO - ...
- Definición de glándula salival -
- EL HÍGADO
- Sistema digestivo glándulas anexas | uDocz.
- Definición de aparato urinario.
- Anatomy of the Urinary System
- Los órganos genitales masculinos |
- Órganos externos en el sistema reproductor masculi-
- Anatomía de los genitales femeninos.



- Cambios fisiológicos de los genitales externos.
- Nefritis -
- Nefrosis / PPT
- Litiasis renal: qué saber / cómo prevenir
- Pielonefritis: tratamiento, síntomas, causas
- Cistitis.
- Síndrome nefrítico.
- Causas enfermedades obstructivas
- Secretaría de Salud - Tratamiento de las enfermedades obstructivas.
- Definición de carcinoma de células renales Papilar -
- Cáncer renal cromóforo
- Cáncer de células de transición de Pelvis renal.