

PROGRAMA DE EDUCACION
MEDICINA VETERINARIA Y ZOOCTENIA

ASIGNATURA
ANATOMIA Y NECROSCIA

TEMA
SUPER NOTA

DOCENTE
Samantha guillen pohlenz

ESTUDIANTE
MANUEL CALVO SANTIAGO

GRADO: PRIMER CUATRIMESTE

GRUPO: A

FECHA DE ENTREGA
3/NOV/23

El sistema circulatorio

El sistema circulatorio está formado por el sistema cardiovascular y sistema linfático. Compuesto por el corazón, vasos sanguíneos y la sangre. La sangre es el fluido que circula por todo el organismo, existe la circulación pulmonar es la que la sangre va del corazón a los pulmones, donde se oxigena o se carga con oxígeno y descarga el dióxido de carbono. En cambio en la circulación general o mayor la sangre de la vuelta a todo el cuerpo. Está formado por las siguientes estructuras. Corazón, arterias, venas, capilares, sangre,

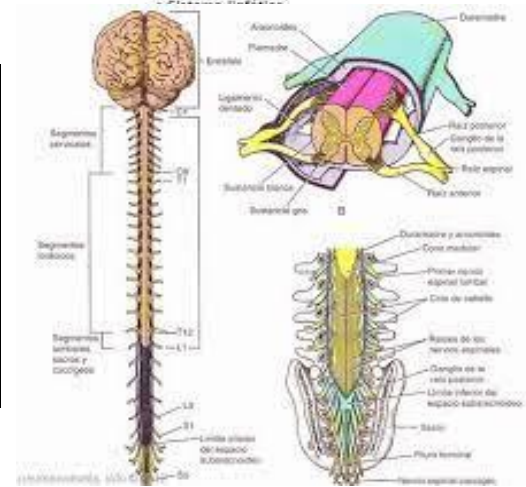


Formado por las siguientes estructuras:

- Corazón
- Arterias
- Venas
- Capilares
- Sangre

El sistema nervioso permite a los animales comunicarse tanto con el exterior como con el interior de su propio cuerpo. Del medio exterior recibe señales a través de los órganos de los sentidos (ojos, oídos, botones gustativos, receptores olfativos y las terminaciones libres de la piel que permiten el sentido del tacto), pero también recibe otros tipos de información como, por ejemplo, térmica (enfriamiento o calentamiento relativo). Curiosamente, la principal respuesta del sistema nervioso hacia el medio exterior se hace a través de los músculos. Estructura, sistema nervioso central y sistema nervioso periférico

Funcional sistema nervioso somático y sistema nervioso autónoma

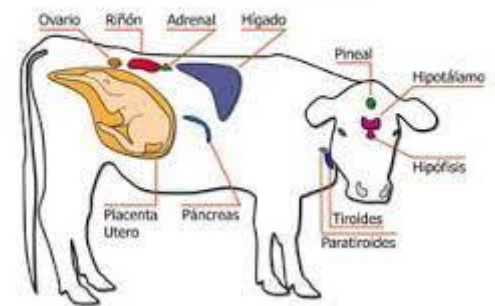


El sistema endocrino es el responsable de la síntesis y secreción de mensajeros químicos, las **hormonas**. Las hormonas viajan por la sangre para actuar sobre órganos diana o múltiples tejidos. Las hormonas coordinan e integran las funciones fisiológicas de los sistemas. Generalmente, los tejidos especializados en la secreción hormonal están muy vascularizados, ya que estas sustancias se vierten a la sangre.

El sistema endocrino se divide en órganos endocrinos específicos, componentes tisulares endocrinos dentro de otros órganos, y células diseminadas por todos los tejidos con capacidad de secreción hormonal.

Las principales hormonas que estas glándulas endocrinas secretan son, pineal, hipotálamo-hipófisis, tiroideo y paratiroides, páncreas endocrino, suprarrenales, ovarios y cuerpo lúteo, útero, testículo

Glándulas Endócrinas



<https://cicloestraldelavaca.fmmv.unam.mx/libro/capitulo205/mecanismo/de/animal/sistemadecirculacionbovino/del/parto.html>