

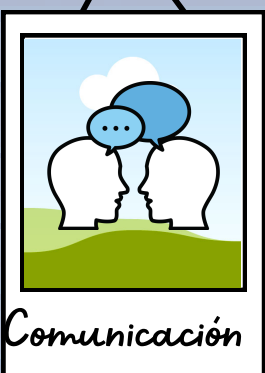
2.1. CONCEPTO DE LIDERAZGO.

1

"Es el proceso que consiste en influir y apoyar a los demás para que lo sigan y se muestren con disposición para hacer todo aquello que sea necesario"

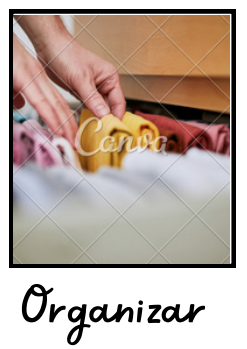
2

"Liderazgo es la influencia interpersonal ejercida en una situación, dirigida a través del proceso de comunicación humana a la consecución de uno o diversos objetivos específicos".



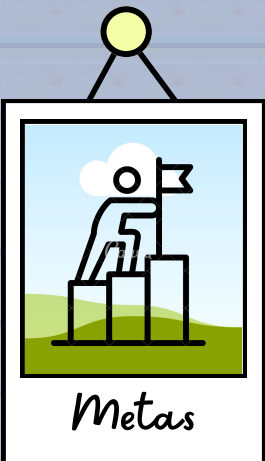
3

"Proceso de influir en otros para facilitar el logro de objetivos pertinentes para la organización".



4

"Proceso de influir en un grupo organizado hacia el cumplimiento de sus metas".



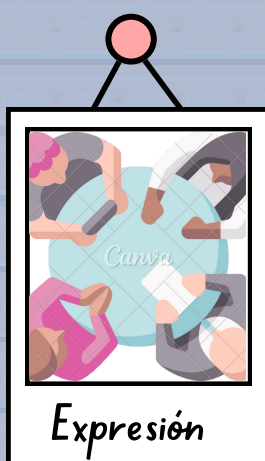
5

"Relación de influencia que ocurre entre líderes y sus seguidores, mediante la cual las dos partes pretenden llegar a cambios y resultados reales que reflejen los propósitos que comparten".



6

"Expresión directiva de impacto e influencia en la conducta de otros".



El líder es la persona que ejerce la dirección, los seguidores son las personas influenciadas por el líder, la influencia es la relación entre las personas

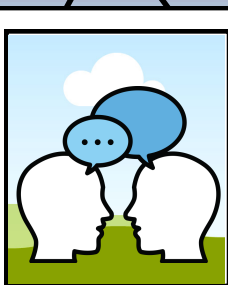
2.2 ENFOQUE DEL LIDERAZGO.

¿QUÉ ES?

Es un conjunto de rasgos como inteligencia, extroversión, auto confianza, ambición, empatía y otros.



Pintura



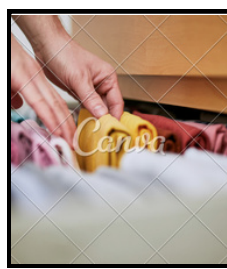
Comunicación

ENFOQUE CONDUCTUAL.

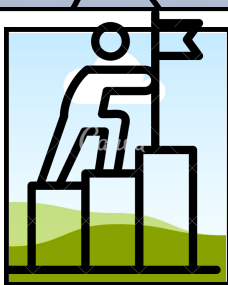
Se refiere al comportamiento del líder y se basa en la teoría de los rasgos.

ENFOQUE DE CONTINGENCIA.

Se basa en la Teoría de la contingencia en la que no es posible analizar la eficacia del liderazgo, ni recomendar un estilo u otro, sin atender a diversas variables relevantes de la situación específica.



Organizar



Metas

ENFOQUE EMERGENTE

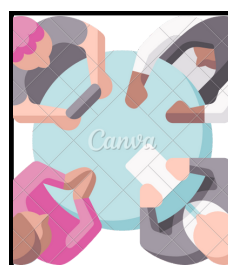
Se refiere a una teoría de cambio.

ESTILOS DE LIDERAZGO:

- Liderazgo carismático.
- El liderazgo transformacional.



Lideres



Expresión

ENFOQUE METACULTURAL

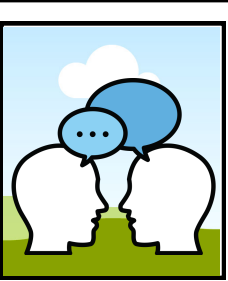
El liderazgo Metacultural debe garantizar y legitimar la educación del futuro, al generar una multiculturalidad y una educación global que no tenía fronteras.

2.3 FACTORES SITUACIONAL ES EN EL LIDERAZGO

Cuando en la búsqueda del mejor estilo de liderazgo no se logran los resultados esperados, surgen las teorías situacionales, que sostienen que la efectividad del líder está en función de diversos factores de la situación.



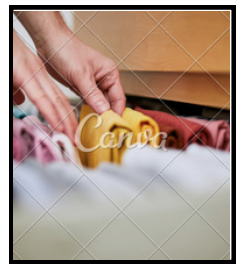
Pintura



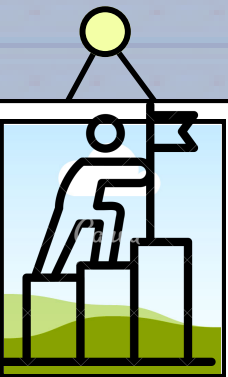
Comunicación

El líder debe tener la sensibilidad y la habilidad para establecer un diagnóstico del entorno humano en el grupo que dirige.

La efectividad del liderazgo demanda un comportamiento que una y estimule a los seguidores para alcanzar los objetivos establecidos en situaciones específicas.



Organizar



Metas

Los factores situacionales fueron tomando mayor relevancia, surgiendo teorías situacionales del liderazgo, en donde observado los comportamientos del líder.



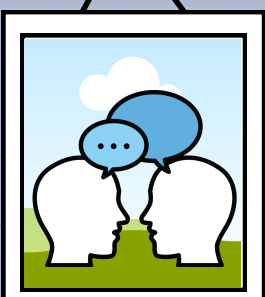
2.4 LIDERAZGO Y ÉTICA PROFESIONAL.

¿QUÉ ES?

Una actividad social cooperativa, cuya meta interna consiste en proporcionar a la sociedad un bien específico e indispensable para su supervivencia como sociedad humana.



Pintura

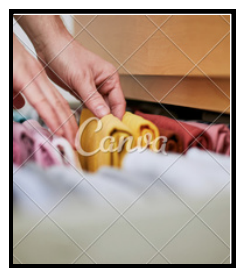


Comunicación

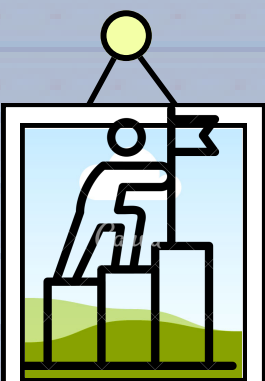
La ética profesional significa laborar con vocación de servicio, con integridad intelectual, moral y física para que la profesión sirva a la comunidad donde es importante el fin pero también los medios que se utilicen para llegar a él.

3

Todo profesionista debe ser formado con valores y virtudes básicas sobre su práctica como la libertad, la veracidad, la justicia y la responsabilidad.



Organizar



Metas

TRES PUNTOS PARA RESALTAR:

- Cualquier ejercicio profesional tiene metas internas que dan sentido para satisfacer ciertas demandas sociales bajo un principio ético.

- El profesional debe actuar con las virtudes propias de su profesión.
- Cada academia establece sus reglas y deberes que dictarán las prácticas adecuadas en el ejercicio profesional.

Cada profesión tiene un campo de deberes delimitados por la normatología y propuestos por las diversas posibilidades para actuar bien en las diferentes profesiones.

Un código deontológico es un documento formal que establece las reglas éticas, valores y comportamiento que debe seguir un profesional para honrar su práctica.

El papel de la integridad en el liderazgo es fundamental pues debe ser sólido y coherente en tres elementos:

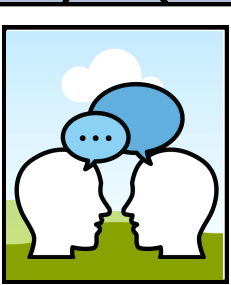
- Las aspiraciones del líder.
- Los valores personales.
- Cómo relacionarse en estos dos aspectos.

La ética debe ir de la mano con los líderes que aspiran a ejercer alguna influencia decisiva en su organización, obteniendo con esto grandes satisfacciones y mayores oportunidades para el futuro.



Pintura

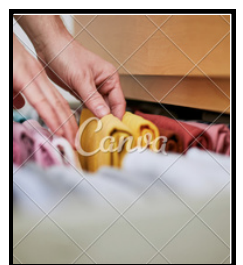
Cualquier líder puede cometer errores, pero es mejor fracasar después de un esfuerzo honrado que después de haber manejado las perfecciones y apariencias.



Comunicación

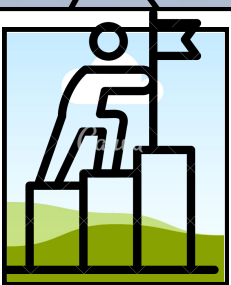
COHERENCIA:

La coherencia es actuar de acuerdo con los valores personales y los valores organizacionales.



Organizar

El liderazgo, en un mundo globalizado, no solo es cosa de estilo, carísima y técnica administrativa profesional, también requiere la búsqueda diaria de un comportamiento ético e íntegro.



Metas

El líder es un catalizador por medio del cual otros captan ideas que inspiran y motivan a los demás.



Lideres

La forma en que actúe el líder en cuestiones tanto grandes como pequeñas determinará el grado en qué los demás creen que una compañía sostiene principios claves.

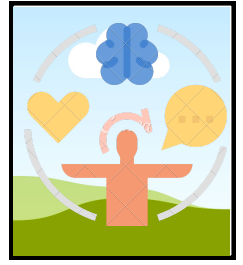


Expresión

2.5 IMPORTANCIA DEL LIDERAZGO EN LA ORGANIZACIÓN.

1

Cambios estructurales, tecnológicos o conductuales.



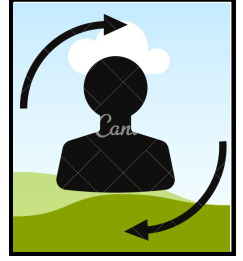
2

Cambios en los paradigmas.



3

La estabilidad es remplazada por la adaptación al cambio.



4

La competencia por el apoyo.



5

Control por la delegación.



2.6 CUALIDADES Y CARACTERÍSTICAS DEL LÍDER.

CUALIDADES:

- Capacidad para marcar objetivo.
- Humildad y tolerancia.
- Aprendizaje.

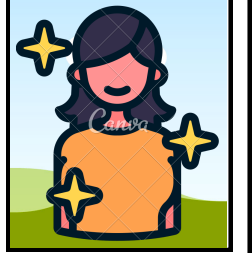


2

Responsable.

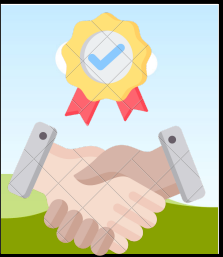
3

Carisma.



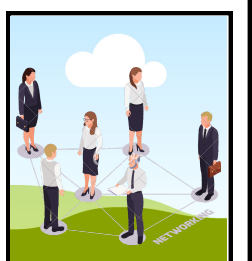
4

Compromiso.



5

Habilidades sociales.



6

Comunicativa.



CARACTERÍSTICAS:

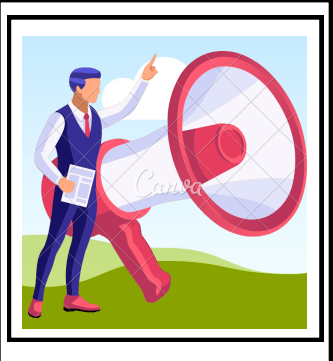
1

El líder debe pertenecer al grupo que encabeza.



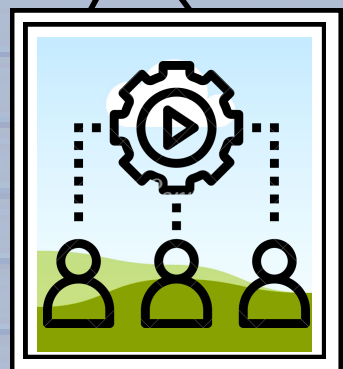
2

Líder que sobresalga.



3

Ejercer un roll.



4

Capacidad para formular estrategias.



5

Auto evaluarse para conocer el impacto de sus estilos de liderazgo.

