



Mi Universidad

Tríptico.

Nombre del Alumno: Michell Guillen Soto.

Nombre del tema: Enfermedades de transmisión sexual.

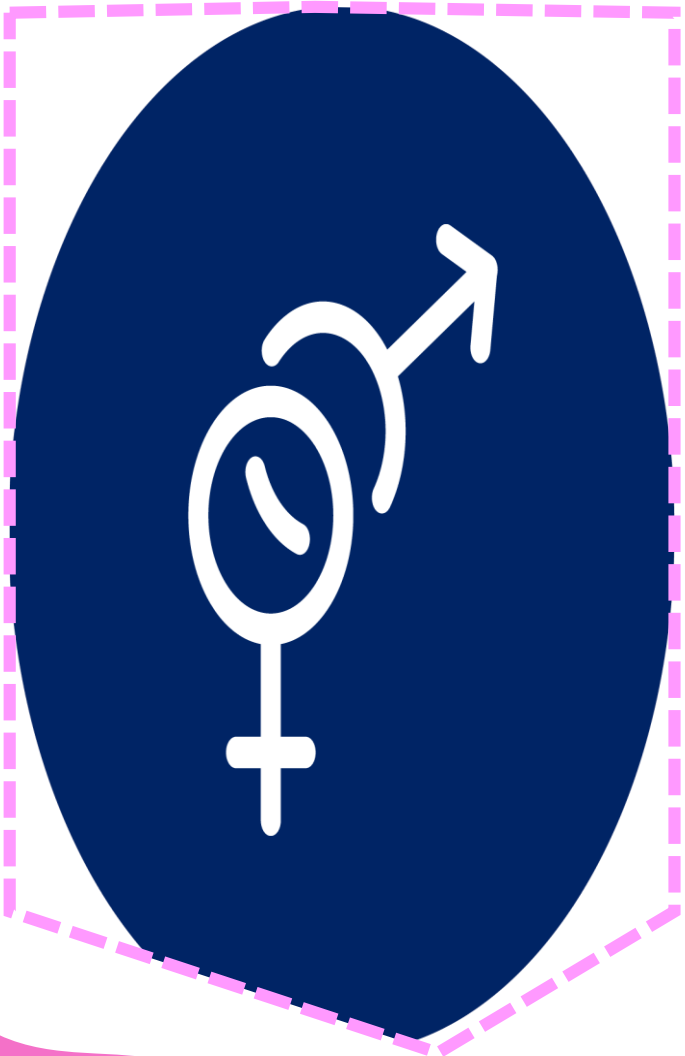
Parcial: 2.

Nombre de la Materia: Enfermería en el cuidado de la mujer.

Nombre del profesor: María del Carmen López Silba.

Nombre de la Licenciatura: enfermería.

Cuatrimestre: 4.



Principales factores para adquirir una ETS en la adolescencia

- En general, todas las personas que mantienen una vida sexual activa y que no usan protección de barrera como el preservativo están expuestas a padecer una ETS.

- Tener una edad entre 15 y 24 años.
- Mantener relaciones sexuales sin protección con varias parejas.
- Tener antecedentes de ITS.
- Las violaciones o agresiones sexuales.
- Abuso de alcohol y drogas, sobre todo aquellas en las que se comparten jeringuillas.



Enfermedades de transmisión sexual en adolescentes



Relaciones sexuales sin protección



Transfusión de sangre



Intercambio de agujas



Embarazo

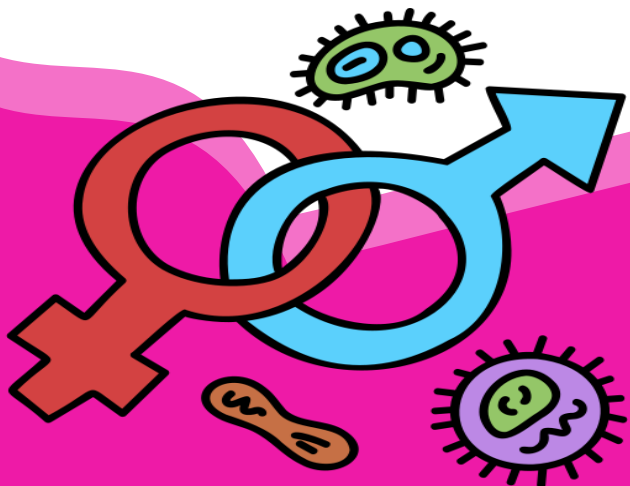
Michell Guillen Soto

¿Qué son las enfermedades de transmisión sexual?

Las enfermedades de transmisión sexual son enfermedades infecciosas transmitidas por el contacto sexual. El 50 % de las nuevas ETS se producen en personas de entre 15 y 24 años.

Las bacterias, los virus o los parásitos que causan las enfermedades de transmisión sexual pueden ser transmitidos por la sangre, el semen o los fluidos vaginales y otros fluidos corporales.

Pueden transmitirse de forma no sexual, como de madres a hijos durante el embarazo o trabajo de parto, o a través de transfusiones de sangre o mediante agujas compartidas.



Principales enfermedades

Virus del papiloma humano (VPH)

Es una enfermedad de transmisión sexual común que puede causar verrugas genitales que pueden presentarse dentro o fuera de la zona de los genitales.



Gonorrea

Produce una secreción de la vagina o pene, y dolor o dificultad al orinar. Las complicaciones graves se presentan en las mujeres e incluyen enfermedad inflamatoria pélvica, embarazo ectópico e infertilidad.

Clamidia

Pueden afectar tanto a hombres como a mujeres. Pueden causar un flujo genital anormal y ardor al orinar. En las mujeres, pueden derivar en enfermedad inflamatoria pélvica

Sífilis

El síntoma inicial de la sífilis es una llaga abierta indolora que generalmente aparece en el pene, en la vagina o en la piel que rodea cualquier órgano genital.



Enfermedades in

Medidas preventivas

Condón / preservativo

- Uso de preservativo masculino como femenino.



Número de parejas sexuales

- Limitar el número de personas con las que te involucras sexualmente.

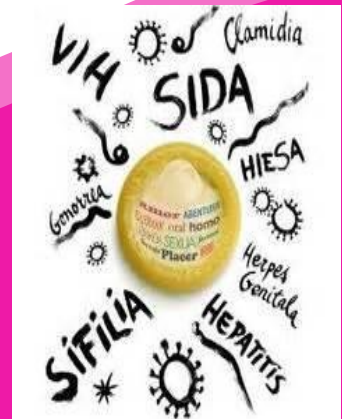
Chequeos médicos regulares

- Someterte a exámenes de diagnóstico regularmente.



Relaciones sexuales seguras

- Sin consumo de alcohol y drogas



Conclusion

Las enfermedades de transmisión sexual son enfermedades infecciosas, estas se transmiten por contacto sexual, al estar en contacto con fluidos corporales como el semen, al estar en contacto con la sangre y también se puede contagiar en el canal de parto, existen varias formas de prevenirlo, la más importante es utilizar preservativo o la abstinencia a tener relaciones sexuales, existen diferentes enfermedades que van más allá de dañar zona genital externa, en veces su daño llega a ser interno e irreversible, por eso es importante informar a los adolescentes que son la población de riesgo y a la población sobre tener relaciones sexuales seguras.

Bibliografía:

- Universidad del sureste. 2023. Antología de enfermería en el cuidado de la mujer. Páginas (49 a la 56). PDF.
- [Enfermedades de transmisión sexual \(ETS\) en el hombre y la mujer \(reproduccionasistida.org\)](http://reproduccionasistida.org)
- [Enfermedades de transmisión sexual: MedlinePlus en español](#)