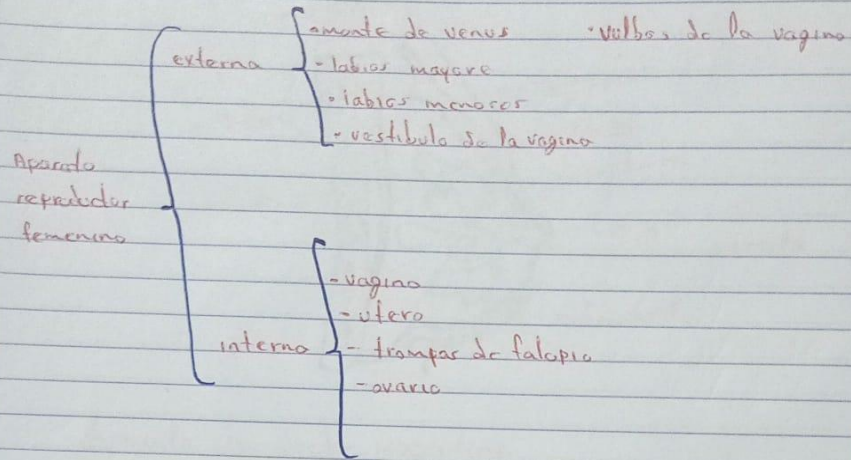


Unidad 1. Aparato reproductor femenino.



→ El utero es un organo muscular hueco con forma de pera que constituye parte del camino que siguen los espermatozoides.

Fondo

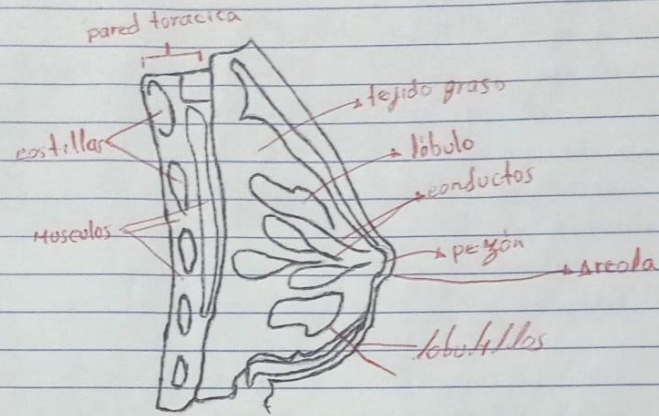
→ la porcion superior redondeada del cuerpo se llama fondo del utero y a los extremos del mismo o cercanos del utero se unen las trompas de falopio.

- smegma
- hiperplasia prostatica
- creca
- hipospadia
- Baricocelias
- hagenesia de testiculos
- hipospadia
- hidrosade

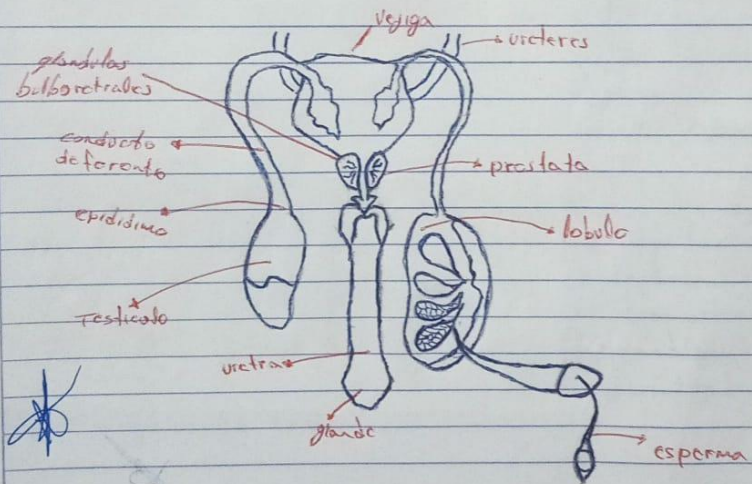
- absceso
- conductos galactogono

Heber Alejandro Aguilar Hernandez

Anatomia de las glandulas mamarias. 1.4



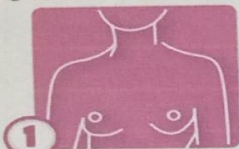
Aparato reproductor masculino 1.3



1.4

Autoexploración mamaria:

La autoexploración mamaria consiste en observar y palpar las mamas a fin de detectar la aparición de alguna alteración en los pechos.



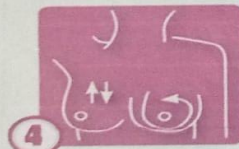
1 Con los brazos abajo, fíjate si alguna de tus mamas está deformada, si hay un color diferente o el pezón está hundido.



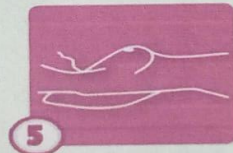
2 Coloca tus manos en las caderas, presiona firmemente. Inclínate hacia adelante y hacia atrás buscando algún cambio.



3 De pie, con una mano detrás de la cabeza, explora toda la mama empezando por la axila y terminando en el pezón.



4 Con las puntas de los dedos juntas, palpa tus senos de arriba hacia abajo y en



5 Efectúa todos los movimientos anteriores, pero acostada y con una



6 Presiona el pezón con los dedos índice y pulgar. Observa si hay salida de

Albino Alejandro Aguilar Hernandez

1.3

Aparato reproductor masculino

Aparato reproductor masculino órganos esenciales. Los órganos esenciales del aparato reproductor masculino son un par de gonadas o testículos. Los testículos se forman en la porción inferior del abdomen y descienden hacia el escroto antes del nacimiento. Los testículos se ocupan de la síntesis de hormonas masculinas y la producción de espermatozoides. La temperatura de los testículos es aproximadamente 1°C menor que la temperatura corporal.

El desarrollo de los espermatozoides normales requiere esta temperatura más baja. El testículo tiene forma ovalada y un tamaño de 3 cm de largo y 2.5 cm de ancho (un tamaño semejante al de una nuez). Al comienzo de la pubertad, la hipófisis anterior del niño secreta la hormona estimulante del folículo (FSH). Las espermátogonas que se someten a procesos de división celular estimulados por esta hormona originan dos células «hijas» cada una de las cuales contiene 46 cromosomas.

Los hombres poseen un par de XY, mientras que las mujeres poseen un par de XX. Durante el proceso de formación de las espermátidas, dos de ellas contendrán el cromosoma X y otras dos contendrán el cromosoma Y. Los espermatozoides maduros (células espermáticas) son una de las células más pequeñas y especializadas del organismo humano.

Prevencción primaria { se debe orientar a las mujeres sobre su responsabilidad en el auto cuidado de su salud y la importancia de valorar y disminuir factores de riesgo

Prevencción secundaria {
Autoexploración { debe de ser de forma mensual apartir de la menarca en el 7o y 10 día, iniciando el sangrado
examen clínico { debe ser realizado por un medico o enfermero capacitada, a mujeres apartir de 25 años
Mastografía { se debe realizar anualmente o cada 2 años de mujeres de 40 a 49 años

Prevencción terciaria { tratamiento quirurgico, quimioterapia, radioterapia

función { permite conocer el estado de salud de la paciente y diagnosticar

Revisión ginecológica general {
Habituales {
citología o prueba de embarazo
determinación de VPM
ecografía vaginal

especifica, {
colposcopia
Analitico de sangre
Histeroscopia

Alfonso S. S. S.

Leucorrea

Leucorrea: salida de flujo secreción vaginal :)
Neoplasia: Cáncer

Papanicolaou

citología exfoliativa del cuello uterino

Detecta células patológicas basada en la exfoliación espontanea o inducida de células normales o patológicas

Indicaciones

Todas las mujeres que hayan iniciado su actividad sexual con énfasis en:

- Mujer de 25 a 65 años con actividad sexual previa o actual
- Mujeres de 65 que no tengan citología reciente
- Menores de 25 con historia clinica de riesgo
- Toda mujer embarazada

Colposcopia

Se trata de un método extrahospitalario en la que se explora la porción inferior del aparato reproductivo de la mujer con una microscopio binocular.