



Súper Nota

Nombre del Alumno: Ana Karen Tolentino Martínez

Nombre del tema: Sistema Nervioso

Parcial: I

Nombre de la Materia: Anatomía y Fisiología

Nombre del profesor: Felipe Antonio Morales Hernández

Nombre de la Licenciatura: Enfermería

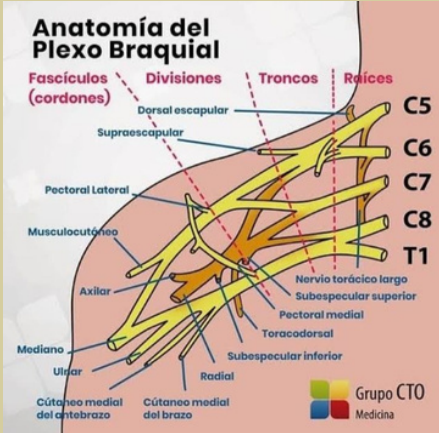
Cuatrimestre: 2

SISTEMA NERVIOSO

- La totalidad de las funciones del cuerpo humano se lleva a cabo bajo coordinación y la supervisión del sistema nervioso, cuya unidad estructural es la neurona
- Gracias a él, se pueden percibir los cambios en el medio interno y el externo, reaccionar ante los estímulos y realizar todos los trabajos que necesita el organismo para funcionar

FUNCIONES

- Establece la relación entre el individuo y el ambiente en que se encuentra
- Presidir y regular el mecanismo funcional de los diversos aparatos y sistemas que lo integran

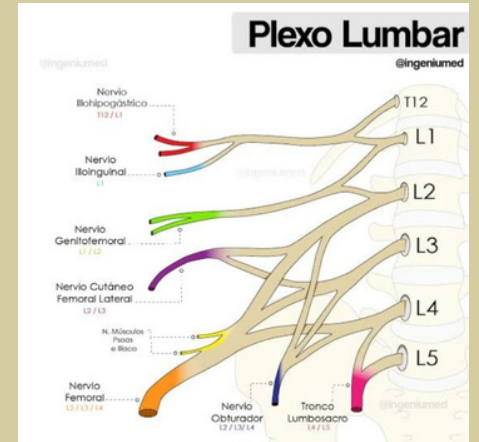


PLEXO BRAQUIAL :

- Es la red de nervios raquídeos de la columna cervical inferior y la columna dorsal superior, que inerva el brazo, el antebrazo y la mano
- Se encuentra ubicado en la región del cuello y del hombro

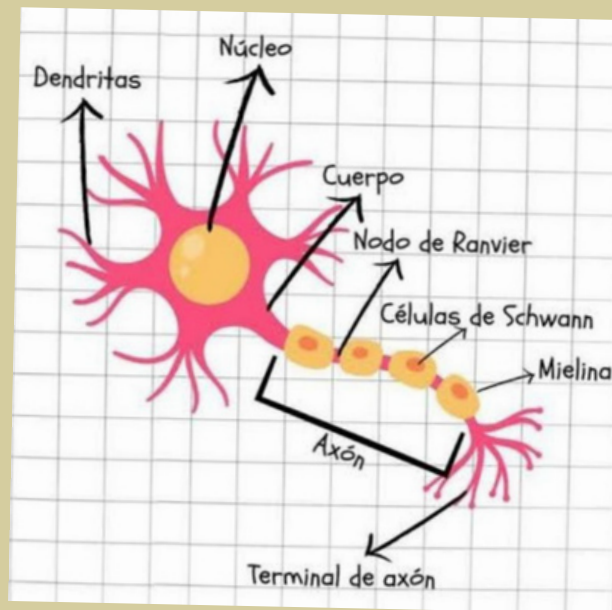
PLEXO LUMBAR:

Está formado por las raíces anteriores de los primeros 5 nervios lumbares



NEURONAS

Son células que se han especializado en la transmisión de la información en forma de impulsos nerviosos, son las unidades estructurales de nuestro sistema nervioso



- Sensitivas: conducen impulsos nerviosos desde afuera hacia dentro
- Intercalares: son las que unen una neurona sensitiva con una motora
- Motoras: transmiten impulsos nerviosos desde el centro nervioso a los órganos encargados de afectar respuesta

Según su forma

- Estrellada
- Fusiforme
- Ovoides
- Piramidales
- Esféricas

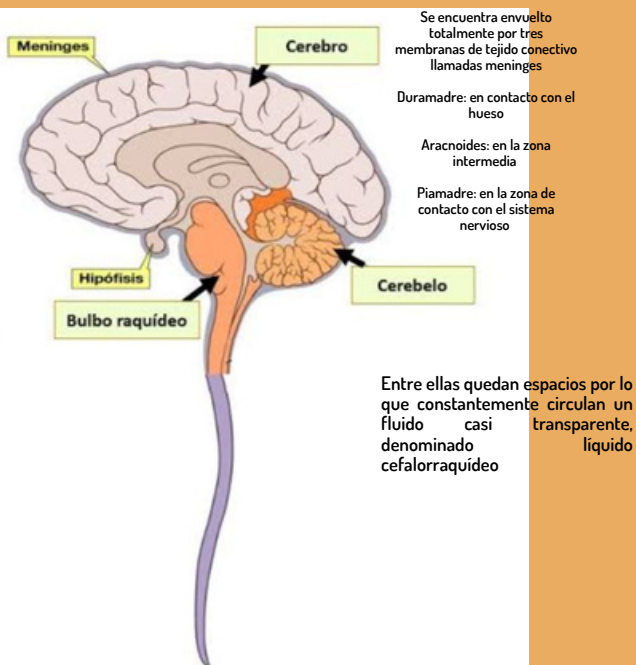
Neuronas Bipolares: (dos polos) están asociadas a todos los sentidos excepto al tacto

Neuronas Monopolares: (un solo polo) relacionada con el sentido del tacto

Neuronas Multipolares: (más de dos polos) son las que unen una neurona sensitiva con una motora

SISTEMA NERVIOSO CENTRAL

Es el encargado de recibir y procesar toda la información recogida por las terminaciones nerviosas y elaboran las respuestas correctas. Está integrado por cerebro, cerebelo, istmo del encéfalo y bulbo.



SISTEMA NERVIOSO PERIFÉRICO

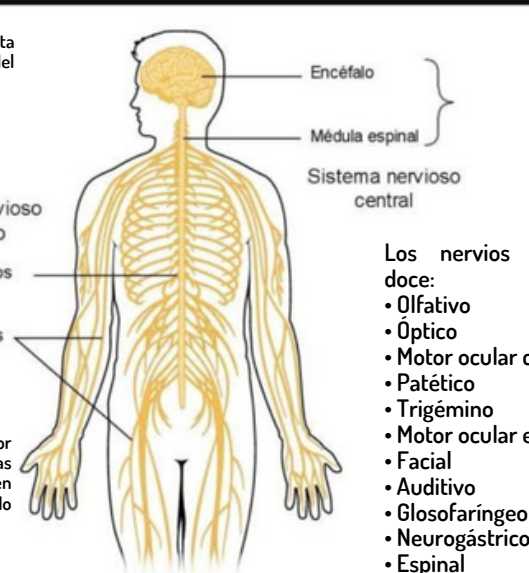
El sistema nervioso periférico está formado por nervios que nacen del encéfalo y en la médula.

Los que nacen del encéfalo salen por los agujeros del cráneo y se llaman nervios craneales.

Se llaman nervios craneales. Los nervios están constituidos por fibras nerviosas (prolongaciones de las neuronas), se encuentran reunidas en haces, rodeado exteriormente por tejido conjuntivo.

Se clasifican en:

- Sensitivos
- Motores
- Mixtos



Los nervios craneales son doce:

- Olfativo
- Óptico
- Motor ocular común
- Patético
- Trigémino
- Motor ocular externo
- Facial
- Auditivo
- Glosofaríngeo
- Neurogástrico o vago
- Espinal
- Hipogloso mayor

SISTEMA NERVIOSO AUTÓNOMO

Ha sido denominado de la vida vegetativa, por que controla y regula el mecanismo de los órganos que intervienen en las funciones de nutrición y reproducción. Está formado por dos cordones nerviosos y un conjunto de ganglios.

