



ALUMNO: Carlos Antonio Ortega Ruiz

DOCENTE: Nayeli Moreles Gomez

MATERIA: Dirección y liderazgo.

Grupo: Arquitectura

Grado: 7

LAS RELACIONES Y EL LIDERAZGO

Relaciones diádicas.

La teoría diádica o también llamado liderazgo individualizado es un enfoque del liderazgo que intenta explicar por qué los líderes varían su comportamiento teniendo más influencia y efectos con distintos seguidores.

Etapas de las relaciones diádicas.

- Vinculación Diádica vertical (VDV)
- Intercambio Entre líder y miembro (ILM)

Formación de equipos La tercera etapa (construcción del equipo) explora la relación entre el líder y los seguidores como un concepto de equipo, en lugar de una diada.

El líder y las relaciones interpersonales

Líderes forman relaciones uno a uno con sus seguidores, en una relación interpersonal, lo cual da como resultado y grupos de incluidos y excluidos .



El líder y la delegación

Delegación: proceso en el que se le otorga a un subordinado la responsabilidad, autoridad y libertad para realizar una tarea o actividad.

El líder delega:

- Poder y la autoridad al subordinado idóneo y para realizar una tarea o función y darle libertad para realizarla por sí mismo.
- La persona designada tenga todas las habilidades necesarias, esté motivado y desee desarrollar la tarea con un compromiso de responsabilidad.

El líder como motivador de su equipo.

El líder motivador tiene la capacidad de guiar y motivar a su equipo a la vez que fortalece un clima de trabajo positivo.

Aquellas personas con un equipo humano a su cargo saben lo importante y a la vez complicado, que es mantener a un equipo motivado.



El líder como agente de cambio.

Agente de cambio es una persona capaz de desarrollar acciones, actitudes de manera continua en diferentes aspectos y áreas de la organización que trae mejoras para la misma.

Liderazgo en la Cultura Mexicana

Hay dos orígenes básicos para sus valores: el componente indígena y el hispano. La familia y religión son elementos importantes para comprenderle. La religión de la forma en que la asume el mexicano, le provoca el sentimiento de que el control de su vida depende de Dios.

Liderazgo transcultural.

Existen diferentes definiciones para el liderazgo transcultural: xJ. Kotter (1997): "Proceso de contribuir en un acto que integre los diferentes componentes culturales para su realización, permeando grupos más globales al incluir distintas ideologías" (p. 42).

Competitividad y liderazgo.

- La competitividad empresarial es el proceso de lograr y mantener una posición destacada. • Hoy en día, las organizaciones requieren utilizar el liderazgo adecuado a sus características para su alto rendimiento

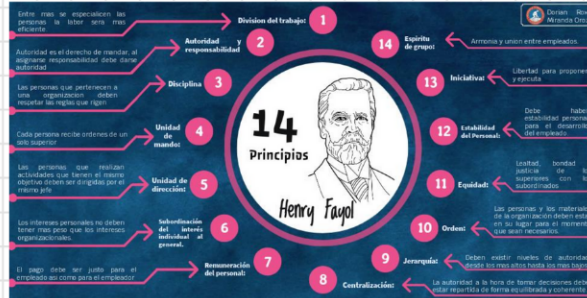
¿CUAL ES TU LOCUS DE CONTROL?



PROCESO ADMINISTRATIVO COMO PUNTO DE PARTIDA DE LA DIRECCIÓN.

Generalidades de Dirección.

La dirección es aquel elemento de la administración en el que se logra la realización efectiva de todo lo planeado por medio de la autoridad del administrador.



Etapas de Dirección.

Toma de decisiones, integración, motivación, comunicación, supervisión.

Dirección de proyectos.

Más allá de los procesos y técnicas que se utilicen en el proyecto, son principalmente las personas las responsables de alcanzar los objetivos del mismo.

Habilidades directivas.

¿Qué son las habilidades directivas? Las habilidades directivas son todos aquellos conocimientos y capacidades necesarios para el desempeño de cualquier actividad de gestión y liderazgo.

Concepto de liderazgo.

En la actualidad existe una gran cantidad de definiciones de liderazgo: 1. "Es el proceso que consiste en influir y apoyar a los demás para que lo sigan y se muestren con disposición para hacer todo aquello que sea necesario" (Newstrom, 2007, p. 196).

Importancia de la dirección.

- Ofrecer soluciones efectivas que atraigan a masas de personas para que sigan confiando en la organización.
- Pone en marcha lineamientos establecidos en la planeación y organización.

Dirección estratégica de personas.

La Dirección Estratégica de Personas es el campo que estudia relaciones existentes entre la estrategia empresarial, la gestión de los recursos humanos y la estructura.

¿Qué es la dirección y qué es el liderazgo?

- Liderazgo. Es la habilidad para motivar a las personas a tu cargo para que se comprometan con proyectos en común y adopten la cultura empresarial.
- Dirección. Principalmente consiste en administrar el trabajo y garantizar que cada miembro del equipo cumpla eficientemente con sus tareas.

Concepto de liderazgo.

El líder no nace, sino que se forma a lo largo del camino, mediante el desarrollo de competencias que se traducen en cualidades que permiten la efectividad de la influencia que se ejerce en el grupo al que pertenece.

Liderazgo y ética profesional.

Si en el liderazgo se carece de ética profesional, muchas personas podrían ser afectadas. El líder ético actúa con integridad.

Tendencias actuales del liderazgo

