

ARQUITECTURA

PLANETARIO

PROGRAMA ARQUITECTONICO DE UN PLANETARIO

DISEÑO

ARQUITECTONICO

**COSAS DE REFERENCIA, PROGRAMA ARQUITECTONICO,
DIAGRAMA DE FUNCIONAMIENTO**



UUDS

ARQUITECTO: VICTOR MANUEL SANTIAGO GUILLEN

**ALUMNOS: IBER EMANUEL VAZQUEZ ARGUELLO, ISAAC GABRIEL AGUILAR
CANO, GAEL FEDERICO LOPEZ OCHOA.**

Capacidad de un planetario

Las cúpulas de los planetarios varían en tamaño desde 3 m a 35 m de diámetro, con una capacidad de 1 a 500 personas.

¿Qué debe tener un planetario?

Un planetario es una sala en la que se proyectan producciones audiovisuales sobre astronomía y otras ciencias, y también espectáculos de otras temáticas. Estos espacios cuentan con una cúpula, donde son exhibidos los audiovisuales. Su función es divulgativa, educativa y cultural.

Sistema estructural: Estructura y Materiales

La semiesfera está montada sobre una red de 5.300 barras de acero interconectadas, planchas de aluminio y madera, vidrios curvos y una base de hierro en forma de U, es decir, seis triángulos equiláteros cuyos vértices dispuestos hacia adentro dan como resultado un círculo. Espacios de un

planetario

Zona exterior Acceso

Caseta de control Estacionamiento Zona del planetario Acceso

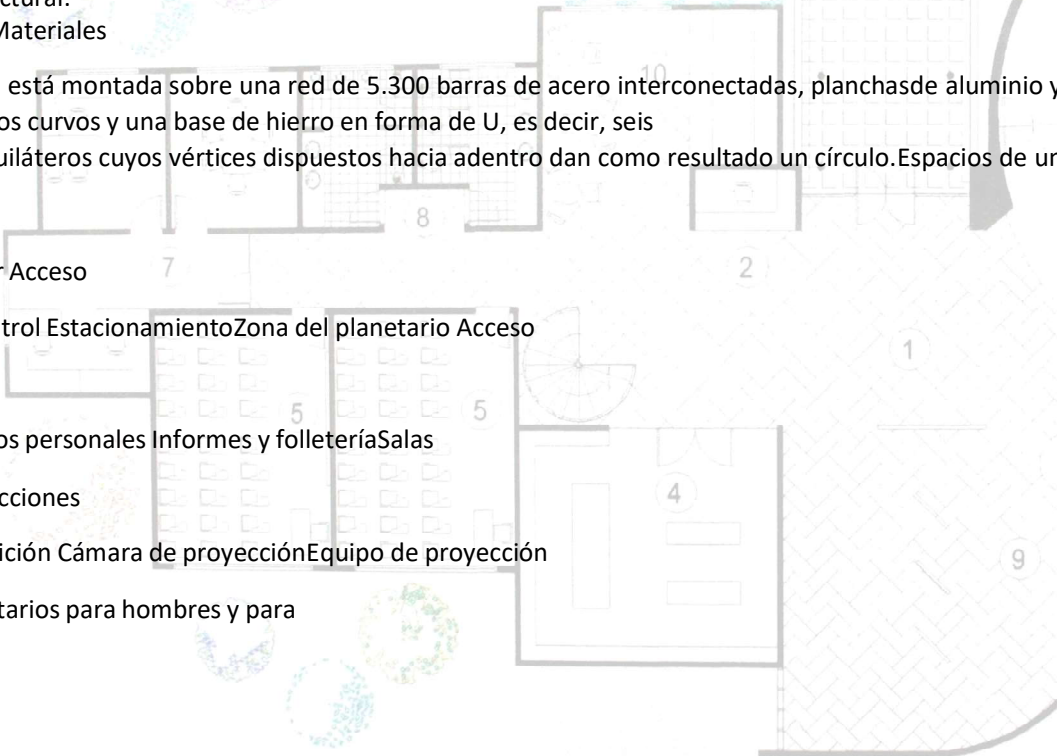
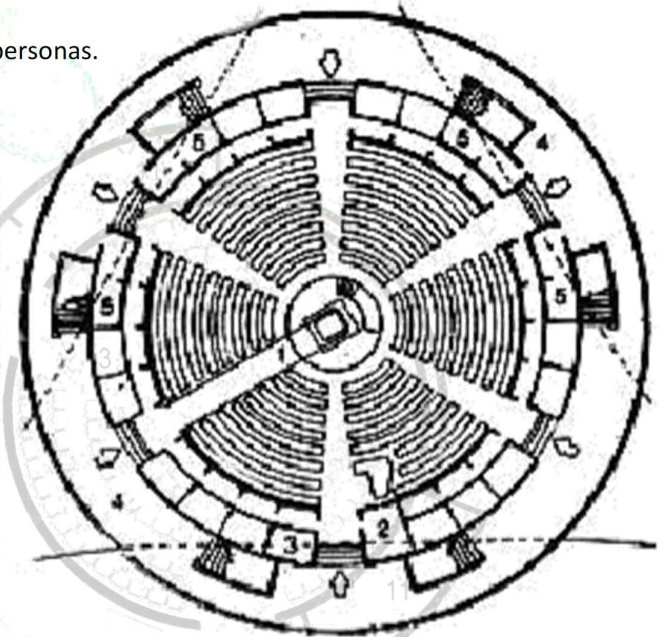
Taquilla

Guarda objetos personales Informes y folletería Salas

Sala de proyecciones

Sala de exposición Cámara de proyección Equipo de proyección

Servicios sanitarios para hombres y para

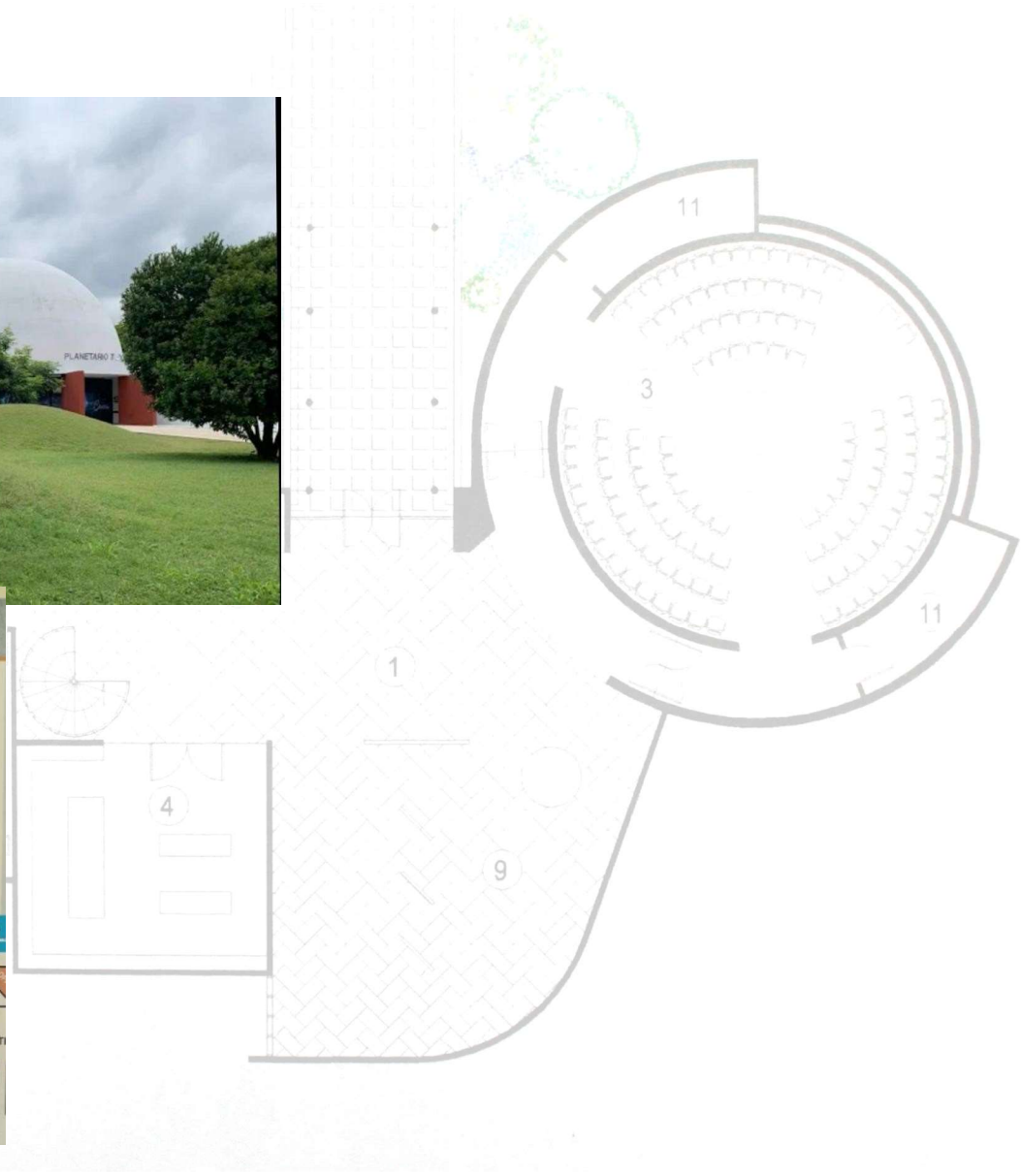
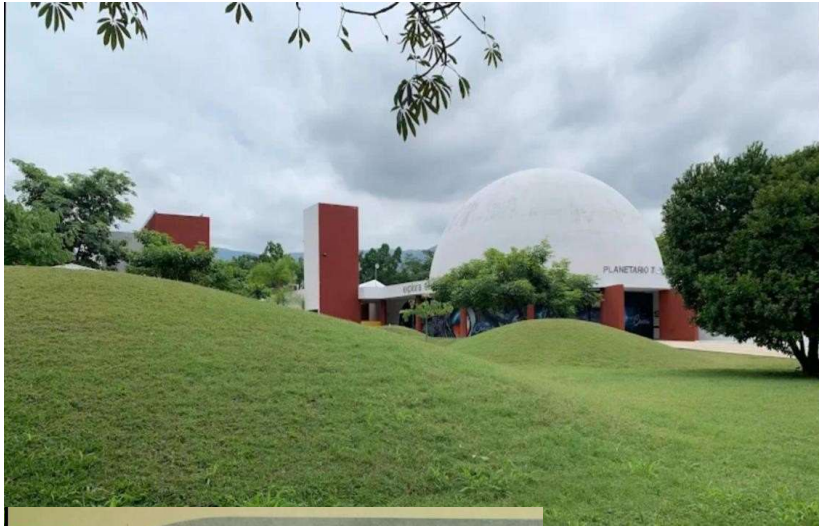


CASOS DE REFERENCIA:

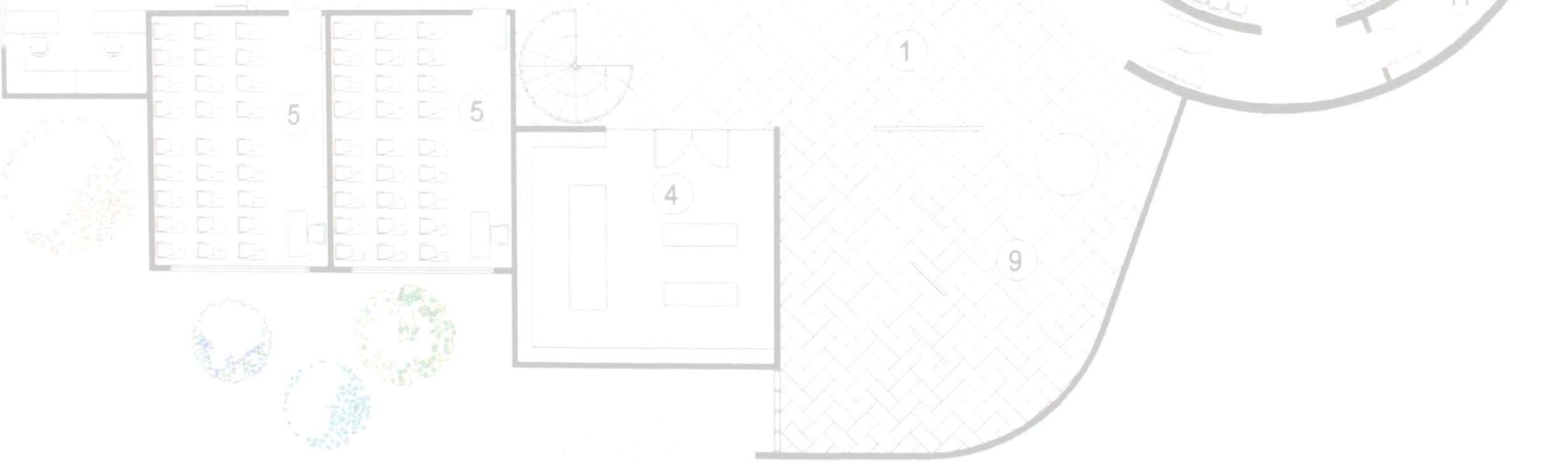
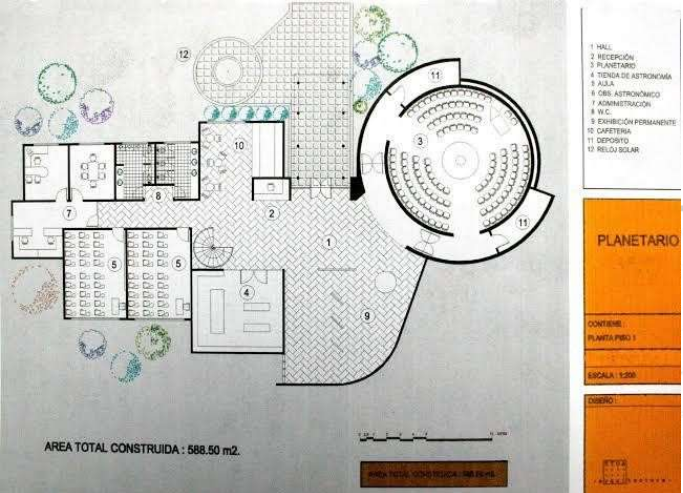
Nacional

Tuxtla Gutiérrez





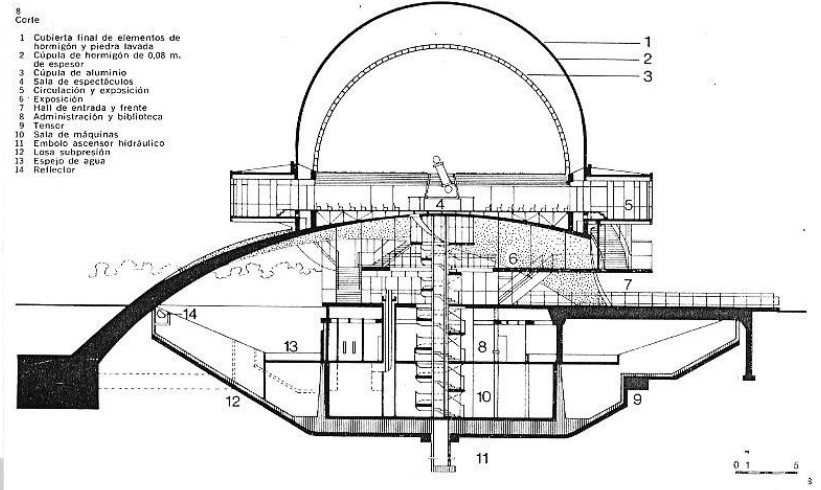
Otros casos de referencia:





8
Corte

- 1 Cubierta final de elementos de hormigón y piedra lavada
- 2 Cúpula de hormigón de 0,08 m. de espesor
- 3 Cúpula de aluminio
- 4 Sala de espectáculos
- 5 Circulación y exposición
- 6 Exposición
- 7 Hall de entrada y frente
- 8 Administración y biblioteca
- 9 Tenedor
- 10 Sala de máquinas
- 11 Embudo ascensor hidráulico
- 12 Losa suspensión
- 13 Espejo de agua
- 14 Reflector



PROGRAMA ARQUITECTONICO(ZONAS)

DIAGRAMA DE FUNCIONAMIENTO

12

ZONAS	SUB ZONAS	ESPACIOS	M
ZON CULTURAL	ZONA SOCIAL	. SALA DE EXIBICION . MUSEO . AULAS . EVENTOS 10	490 280 12
ZONA DE USOS COMPLEMENTARIOS	8	. PLAZA CENTRAL . JARDINES . RECREACIONES	150
ZONA ADMINISTRATIVA	5 5	. SALA DE ESPERA . SECRETARIA . SALA DE REUNIONES . TAQUILLA 1	10 13 15 5
ZONA DE SERVICIOS GENERALES		. CUARTO DE LIMPIEZA . CUARTO DE MAQUINAS . ESTACIONAMIENTO . BAÑOS H Y M . BODEGAS . TIENDA	8 12 9 500 56 9

