



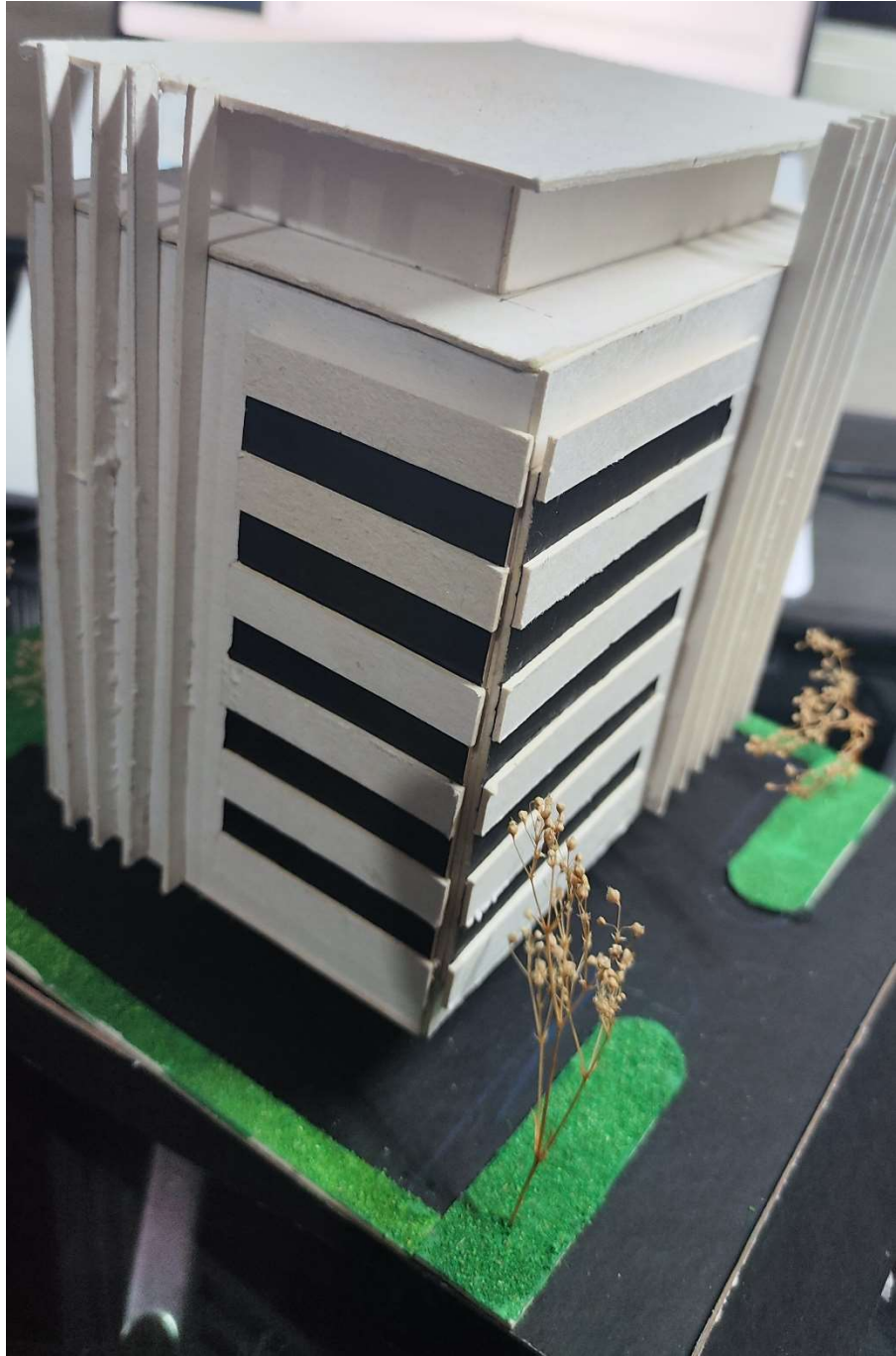
Iber Emanuel Vázquez Arguello

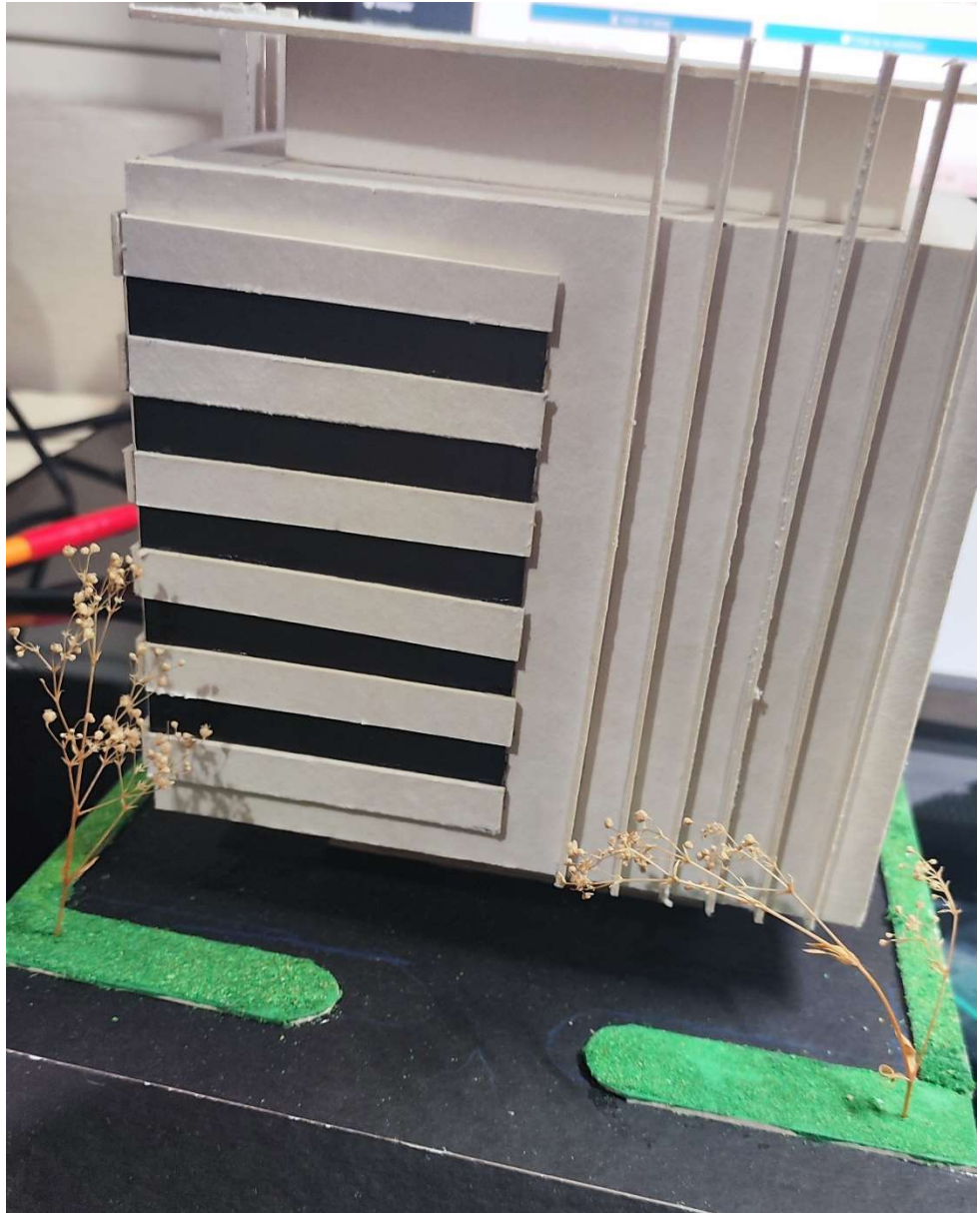
Arq. José Albaro Romero

Primeros trabajos de corte y pegado

Taller de maquetas

PASIÓN POR EDUCAR







La maqueta la hice de papel batería, de un grosor delgado, lamentablemente no pude tomarle fotografías del antes de la maqueta, ya que era la primera vez que hacíamos algo así, para la maqueta principalmente hice una volumetría del edificio, y sobre eso realicé la maqueta final. Primeramente, hice la maqueta sin arboles ni pasto, ya posteriormente en clase se agregaron, realmente no es a la perfección una maqueta fiel al edificio, si no mas bien una propuesta mía. Lo que mas me costo al hacer esta maqueta fue poder cortar y pintar las partes de las ventanas.

Las correcciones que recibí de la primera maqueta a esta, es que la primera únicamente fue una maqueta volumétrica, sin ningún tipo de detalle y mal proporcionada, en cambio esta vez la maqueta le día más proporción al igual que le agregué detalles.