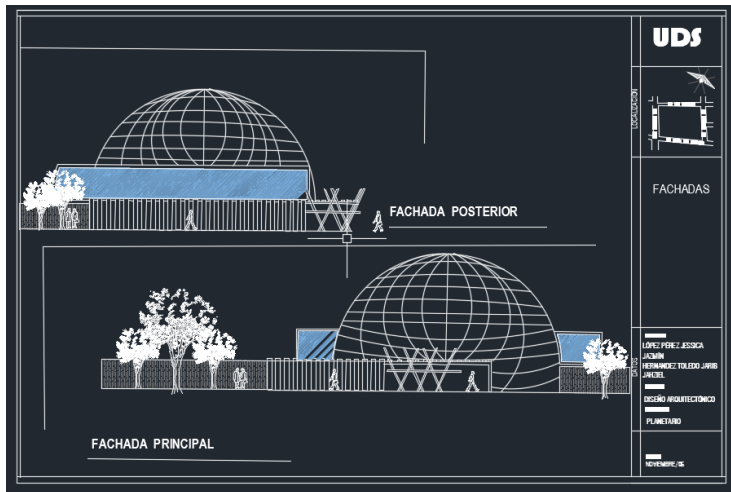




ARQUITECTURA
TALLER DE MAQUETAS
CONCEPTUALIZACION DEL PROGRAMA ARQUITECTONICO
PLANETARIO

PLANETARIO

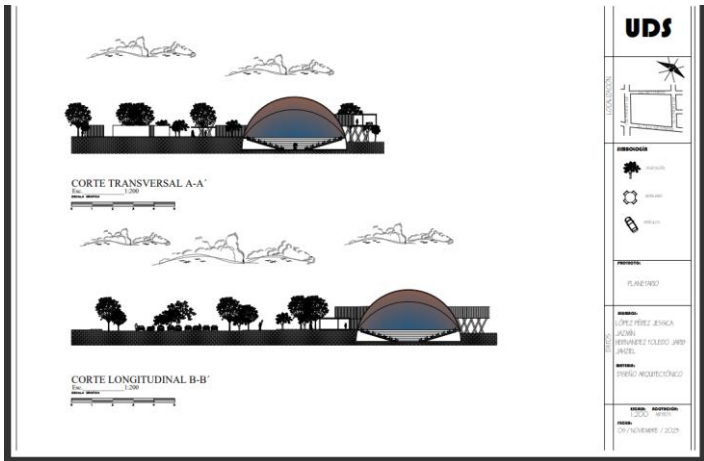


EN LA CONCEPTUALIZACION DEL PROYECTO "PLANETARIO" SE TOMO COMO REFERENCIA A SATURNO, HACIENDO QUE EL EDIFICIO SE DIMENCIONE CON BASE A LA MISMA.

LA ESTRUCTURA SE DIVIDE EN 3 VOLUMENES TOTALMENTE DIFERENTES, HACIENDO GERANQUIA EN LA CUPULA DE PROYECCION LA CUAL ESTARA CONFORMADA POR UN CAPARAZON DE MATERIAL SOLIDO Y SOBRE ELLA MOLDURAS, RODEANDO SU CIRCUNFERENCIA.

SU SEGUNDO VOLUMEN CONSTA DE UNA FIGURA QUE RODEA LA PARTE DE DEBAJO DE LA CUPULA, SU FORMA SE CONSTRUIRA POR MATERIAL SOLIDO DEJANDO AVERTURAS APROXIMADAMENTE DE 0.50 METROS ENTRE SUS MOLDURAS, DANDO PROTAGONISMO AL JUEGO DE LUCES QUE SE HARAN DURANTE EL DIA .

FINALMENTE EN EL TERCER VOLUMEN UBICADO EN LA PARTE SUPERIOR DE LA SEGUNDA FORMA SE ELABORARA CON CRISTALERIA, CUBRIENDO ASI LA MITAD DE LA CIRCUNFERENCIA DE LA CUPULA.



EN EL PLANO SE CUENTAN CON TODAS LAS AREAS NECESARIAS PARA UNA EXCELENTE CONVIVENCIA Y ACORDE A SU AMBIENTE, TENIENDO EN ELLA UNA ZONA SOCIAL, UNA ADMINISTRATIVA Y UNA DE SERVICIO

