

UDS

Nombre del Alumno: Manuel Martinez Ramirez

Nombre del tema: INTRODUCCION A LA COMPUTACION

Parcial: 1

Nombre de la Materia: TECNOLOGIAS DE LA INFORMACION Y COMUNICACIÓN

Nombre del profesor: Jorge Sebastián Domínguez Torres

Nombre de la Licenciatura: Bachillerato Recursos Humanos

Cuatrimestre: I

SUPER NOTA

EVENTOS HISTORICOS QUE LLEVARON A LA INVENCION DE LA COMPUTADORA

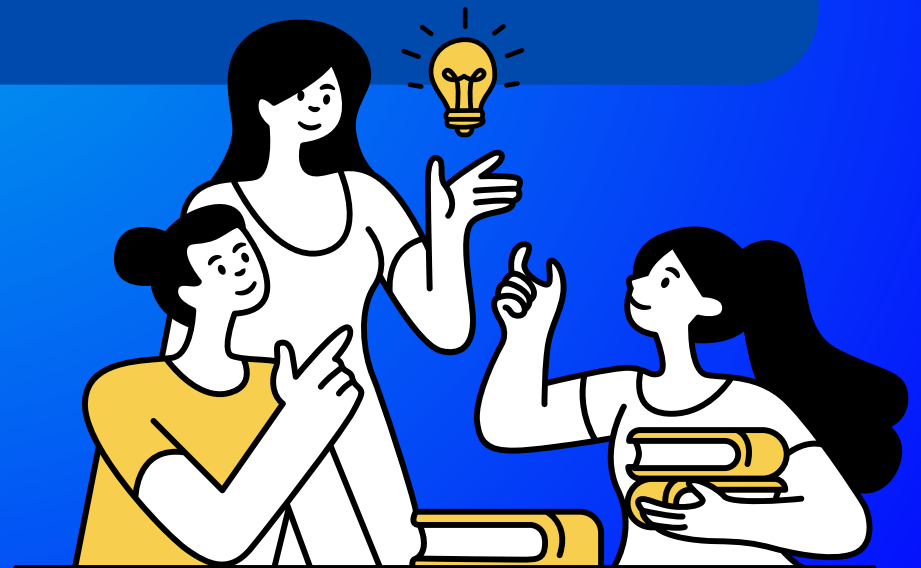
- (500 A.C) El ábaco es creado por los egipcios.
- Primera calculadora mecánica La "Pascalina" por Blaise Pascal en 1645.
- "Maquina analítica" y Máquina diferencial" de Charles Babbage (1791-1871).
- Tarjetas perforadas por Joseph Marie (1752-1834)
- "Maquina tabuladora" inventada en 1890 por Herman Hollerith.
- "IBM" (International Business Machines) fue creado en 1924 siendo esta ahora la compañía más grande de tecnología en el mundo, estando ubicada en Estados



MECANISMOS ANTIGUOS DE LA COMPUTACIÓN

"MECANISMO DE ANTICITERA este ha sido clasificado por muchos años como un objeto de los mas enigmáticos pues, según los cálculos de la historia este artefacto fue construido entre el 70 y 200 años antes de Cristo así que tiene cerca de 2.200 años de antigüedad.

Cuando fue encontrado estaba en un estado de deterioro bastante notorio y solo se había encontrado un tercio del objeto completo



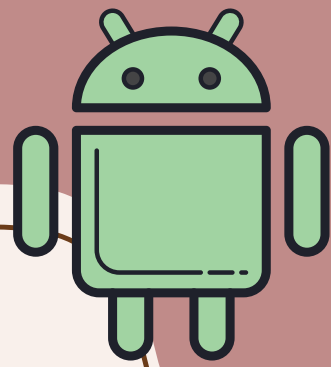
- **DIFERENCIAS ENTRE COMPUTADORAS Y EQUIPOS DIGITALES**

Ambos tipos de maquinas tienen usos diferentes, pero actualmente los dispositivos digitales han superado a las computadoras pues hace años atrás estas eran usadas en abundancia pero ahora su uso disminuyó

En las computadoras se envían con ayuda de señales continuas mientras los dispositivos digitales se envían señales mas discretas que suelen ser la forma de números binarios



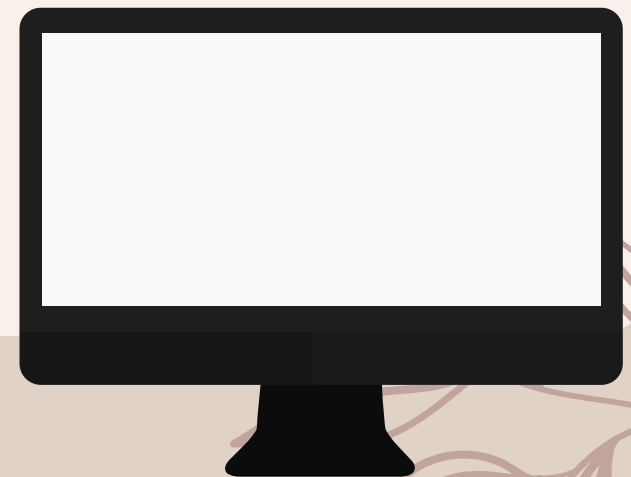
SISTEMAS OPERATIVOS BASICOS



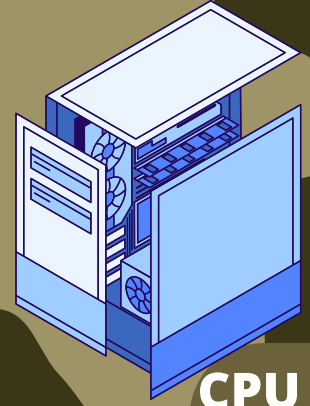
Los sistemas mas comunes en ser utilizados para computadoras y celulares son:

- °Microsoft Windows**
- °MacOs**
- °Linux**
- °iOS**
- °Android**

iOS

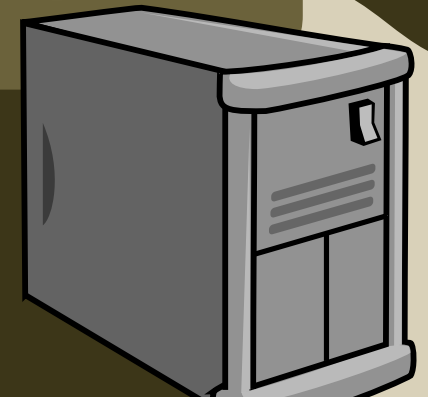
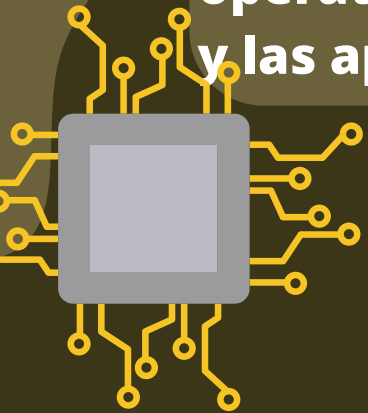


FUNCIONES BÁSICAS DEL CPU

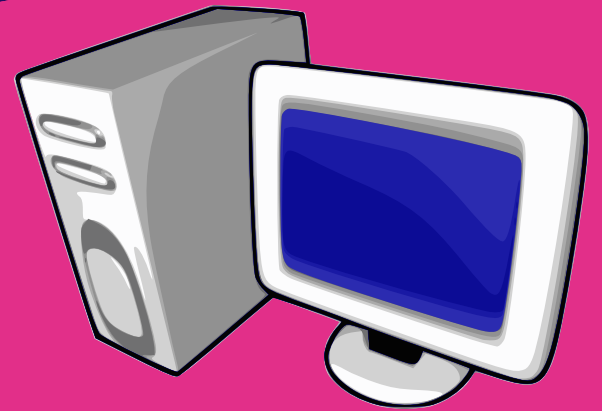


CPU son las siglas de *Central Processing Unit*, lo que traducido significa *Unidad Central de Procesamiento*. Se trata de uno de los componentes vitales que te vas a encontrar en tu ordenador, tu smartphone o tu tableta o portátil, e incluso en relojes y prácticamente cualquier dispositivo electrónico. Sin él, simplemente no podrían funcionar.

A la CPU se la suele llamar coloquialmente como microprocesador o simplemente procesador, y puedes considerarla como el cerebro de cualquier dispositivo. Se encarga de procesar todas las instrucciones del dispositivo, leyendo las órdenes y requisitos del sistema operativo, así como las instrucciones de cada uno de los componentes y las aplicaciones.



SISTEMAS OPERATIVOS BÁSICOS



Una vez que ya conocemos qué son el hardware y el software ya podemos profundizar acerca de sus diferencias básicas. Entre ellas destacamos su distinto soporte, la dependencia del software para que funcione el hardware, la tangibilidad, su estructura y la vida útil de cada uno de ellos

El hardware es la parte física del dispositivo, esto es, sus accesorios, mientras que el software comprende el conjunto de códigos del sistema operativo



PAQUETERIA DE TRABAJO

Estas son un grupos de ordenes las cuales estan asociadas a la misma orden de trabajo superior, estos se utilizan para cerar trabajos y tareas relacinadas para que de esta manera sea mas facilmente

Algunos ejemplos son:

- Google Docs
- Microsoft Oficce
- Wordpress



LINKS CONCULTADOS:

<https://www.xataka.com/basics/cpu-que-como-sirve#>

<https://www.ufv.es/cetys/blog/diferencia-entre-hardware-y-software>

<https://zety.es/blog/programas-informaticos-curriculum>

