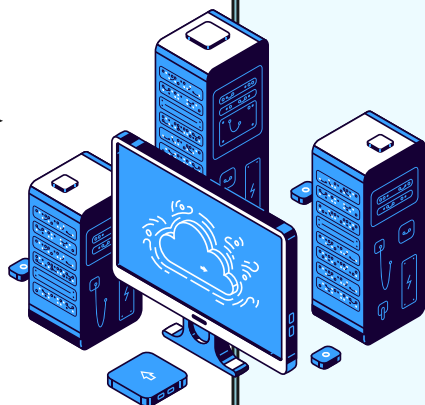


INTRODUCCIÓN A LA COMPUTACIÓN

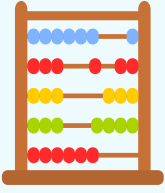


2

Mecanismos antiguos de la computación.

1 Eventos históricos más importantes que llevaron a la invención de la computadora

- (500 A.C) El ábaco es creado por los egipcios
- Primera calculadora mecánica "Pascalina" por Blaise Pascal en 1645.
- "Maquina analítica" y Máquina diferencial" de Charles Babbage (1791-1871).



- Tarjetas perforadas por Joseph Marie Jacquard (1752-1834).
- "Maquina tabuladora" inventada en 1980 por Herman Hollerith.



- "IBM" (International Business Machines) fue creado en 1924 siendo esta ahora la compañía más grande de tecnología en el mundo, estando ubicada en Estados Unidos.

El mecanismo de Anticitera es una computadora analógica (o mecánica) de la antigüedad. Supuestamente construido por científicos griegos, el instrumento se data entre los años 150 a. C. y 100 a. C., o, según una observación reciente, hacia el año 200 a. C.⁶⁷ El componente fue recuperado en el mar Egeo, entre los años 1900 y 1901, de un antiguo naufragio cercano a la isla griega de Anticitera.⁸ Este artefacto aparentemente fue diseñado para predecir posiciones astronómicas y los eclipses de hasta diecinueve años con propósitos astrológicos y calendáricos,⁵⁹ y predecir también la fecha exacta de seis certámenes griegos antiguos, entre los que se encuentran los cuatro principales juegos Panhelénicos y dos juegos más de menor entidad.

3

Diferencia entre computadora y dispositivos digitales.

Tienen una utilización distinta, en la actualidad los dispositivos digitales han sido tomados con mucha más importancia que las computadoras ya que los dispositivos digitales transmiten datos de una manera más sencilla y discreta al contrario de las computadoras.

Ambos aparatos son muy útiles en la actualidad, aunque las computadoras tuvieron una mayor relevancia en años pasados.

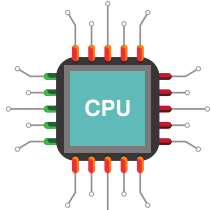


Ambos aparatos son muy útiles en la actualidad, aunque las computadoras tuvieron una mayor relevancia en años pasados.



4

Funciones básicas del CPU.



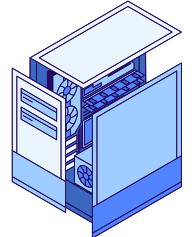
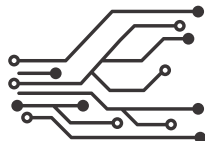
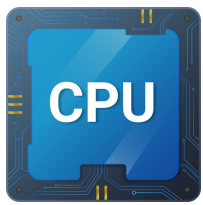
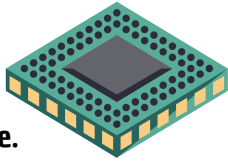
Las funciones principales de la CPU son:

Lectura: La CPU recupera instrucciones almacenadas en la memoria.

Decodificación: Los programas a ejecutar se traducen en instrucciones de ensamblaje.

Ejecución: La CPU puede hacer cálculos con su ALU, mover datos de una ubicación de memoria a otra o saltar a una dirección diferente.

Escritura: La CPU escribe los resultados de las operaciones en la memoria.



5

Sistemas operativos básicos.

Los más comunes y más utilizados son:

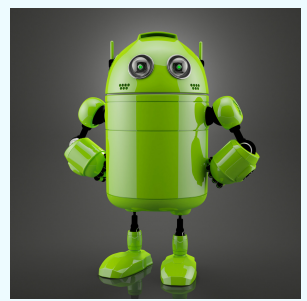
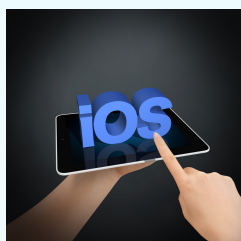
- Microsoft Windows.

- MacOS.

- Linux.

- iOS

- Android.



El hardware es todo lo que se puede tocar, lo que es tangible. En tanto que cuando hablamos de software, simplemente nos referimos de todos aquellos elementos que el equipo necesita para funcionar, no se pueden ver y son intangibles. Es decir, tiene lugar dentro del sistema informático, ya sean programas, juegos, Apps y más.



6

Diferencia entre software y hardware.

Paqueterías de trabajo.

Son un grupo de ordenes las cuales están asociadas a la misma orden de trabajo de nivel superior. Estos se usan para gestionar órdenes de trabajo y tareas relacionadas para que de esta manera sean más eficientes.

