



# Tecnoloias De La Informacion y Comunicaion

---

JUAN IGNACIO LOPEZ PEREZ



# Eventos históricos más importantes que llevaron a la invención de la computadora

- 1834: Charles Babbage anuncia el motor de análisis.
- 1943: Nacimiento del Mark I Colossus.
- 1954: Primer prototipo de las calculadoras de escritorio.
- 1969: La creación de ARPANET.
- 1971: Es enviado el primer e-mail.
- 1981: IBM lanza el "PC"
- 1990: Tim Berners-Lee escribe la primera página web



# MISM MECANISMOS ANTIGUOS DE LA COMPUTACIÓN

- Mecanismo de Anticitera:

El dispositivo de 2.000 años se utilizó para predecir las posiciones del Sol, la Luna y los planetas, así como los eclipses lunares y solares.

- El Abaco

Fue el primer dispositivo mecánico de contabilidad de la historia. Tiene unos 5.000 años de antigüedad, y su efectividad ha soportado la prueba del tiempo, puesto que aún se utiliza en varios lugares del mundo.

RESPECTO

- La primera tarjeta perforada

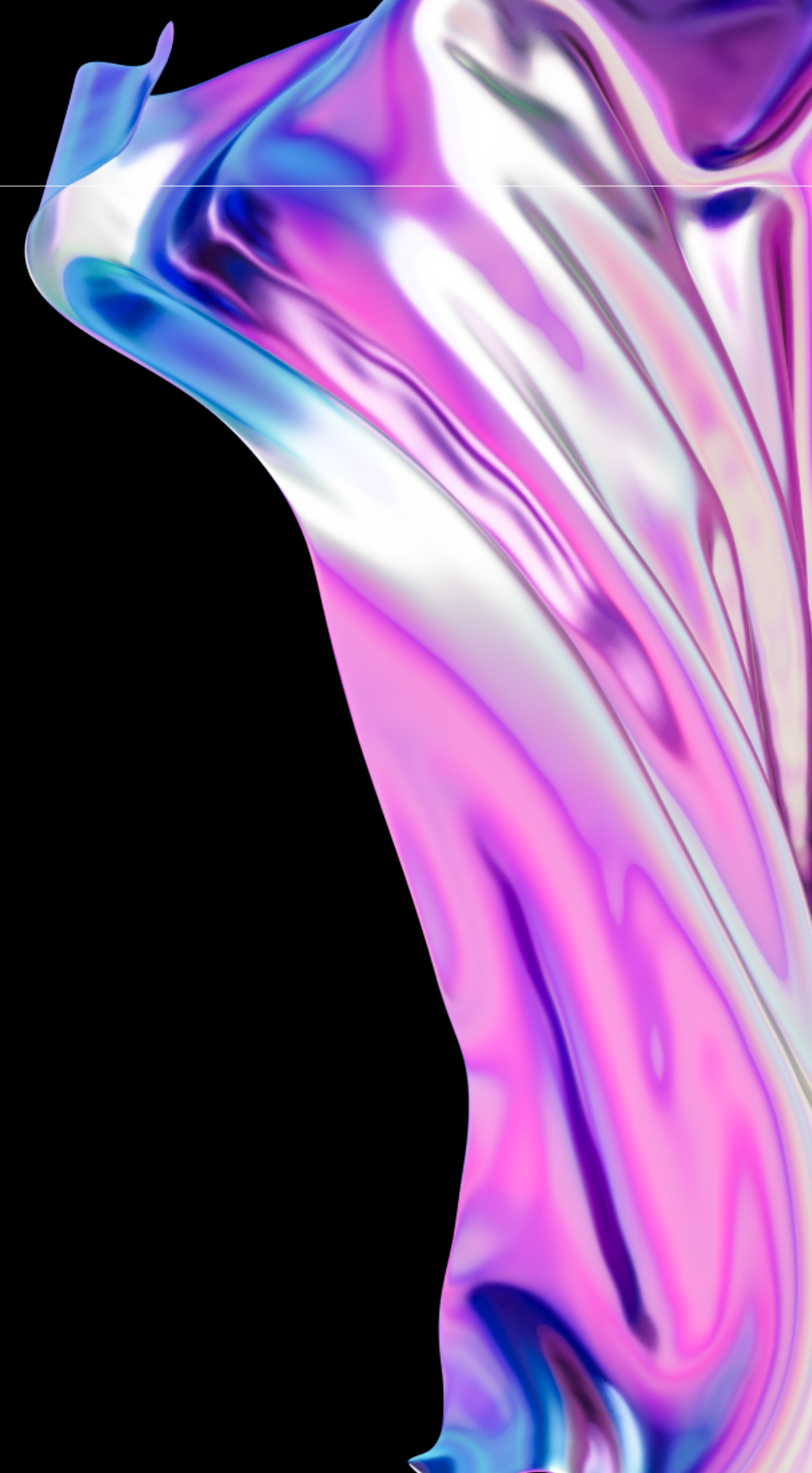
Joseph-Marie Jacquard (1752-1834) ideó en 1801 un telar, todavía utilizado en la actualidad, que podía reproducir automáticamente patrones de tejidos leyendo la información codificada en patrones de agujeros perforados en tarjetas de papel rígido.



# Diferencia entre computadora y dispositivos digitales

**El dispositivo digital con pantalla plana, teclado incluido o inalámbrico, mouse inalámbrico, es dispositivo portátil y es más rápido navegando.**

**La computadora cuenta con un PC mucho más grande, una capacidad de memoria más grande, tiene programas más viejos y no es portátil**

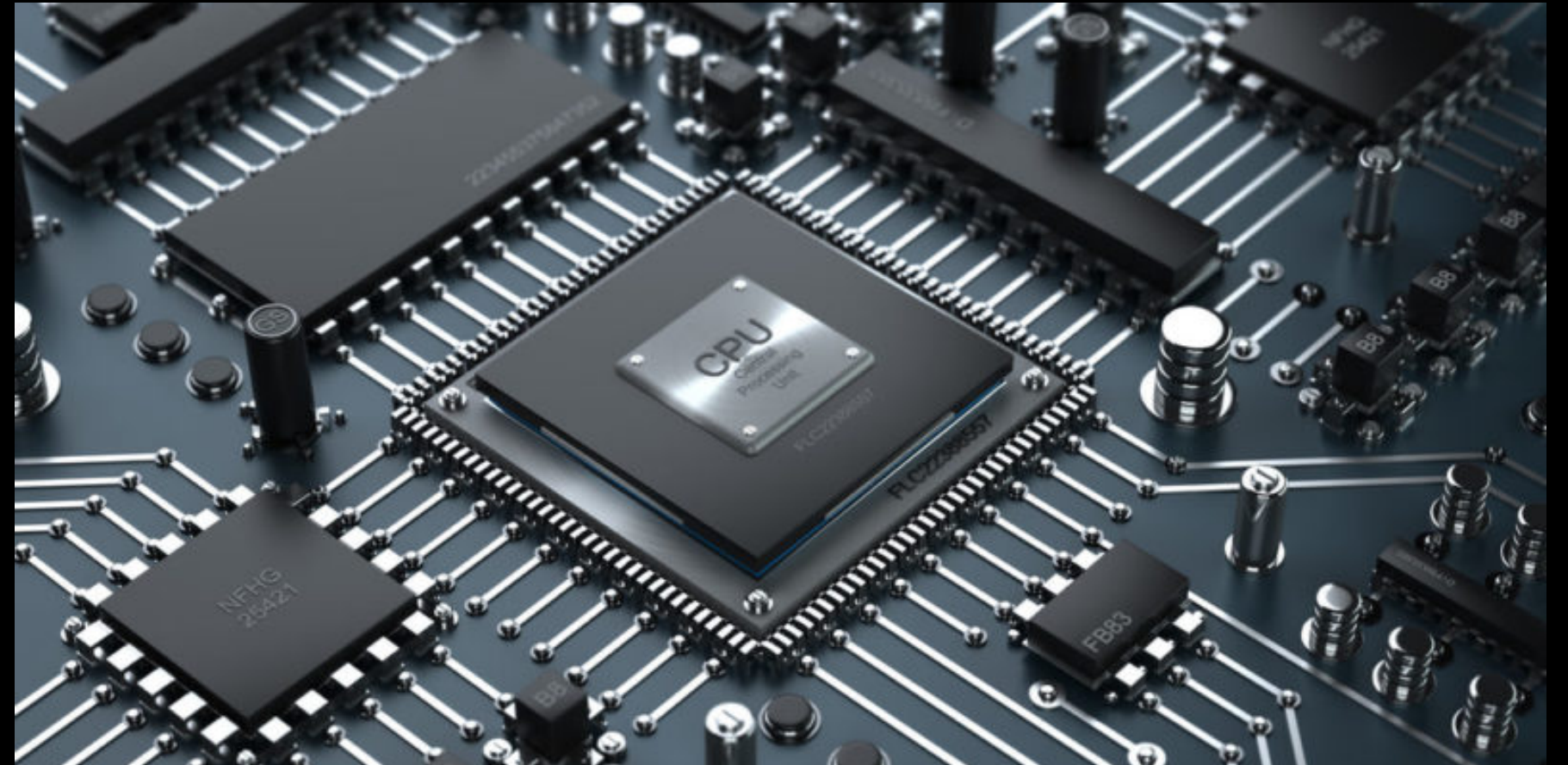




# Funciones básicas del CPU

Es el encargado de recibir e interpretar datos y ejecutar las secuencias de instrucciones a realizar por cada programa valiéndose de operaciones aritméticas y matemáticas. El CPU interpreta todos los datos que provienen del dispositivo, tanto de los programas como la información que envía el usuario a través de aplicaciones.

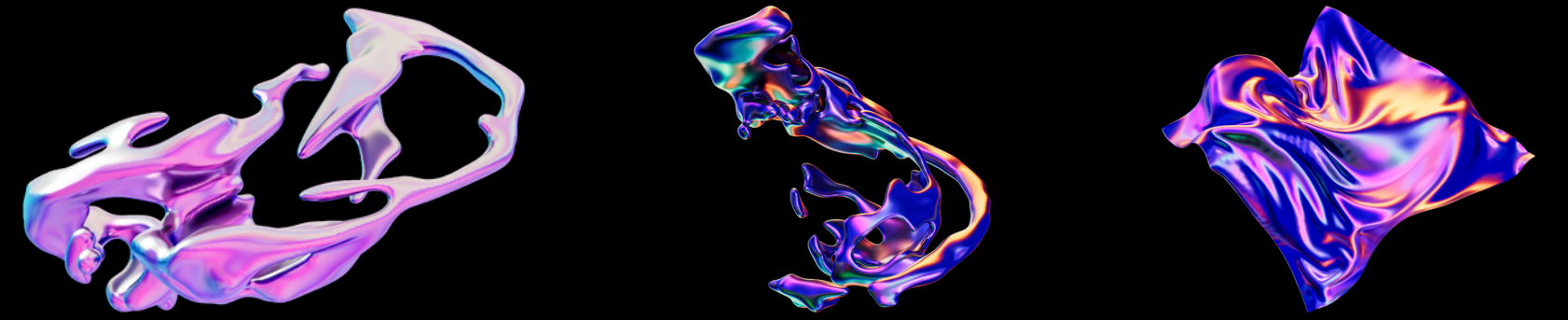
- Consumo energético
- Memoria caché
- Frecuencia de reloj
- Registros



# Sistemas operativos básicos

Dentro de los distintos tipos de sistemas operativos, hay varios que podemos considerar básicos. Son los más utilizados, tanto para ordenador como para dispositivos móviles.

Dentro de los primeros están Windows, para PC; Mac OS, que es el sistema operativo de los ordenadores de Apple; y Linux, también para PC, que está disponible en varias versiones de funcionamiento similar.



# Diferencia entre software y hardware

Ésta es la principal diferencia entre hardware y software. El hardware es la parte física del dispositivo, esto es, sus accesorios, mientras que el software comprende el conjunto de códigos del sistema operativo





# Windows, funciones y entorno

El sistema operativo Windows es un software desarrollado por la compañía Microsoft, cuya función es el manejo de un ordenador desde un entorno accesible a todo tipo de usuarios. Como el propio nombre en inglés lo indica, está basado en un sistema de ventanas.

El entorno de Windows es el área de trabajo en pantalla proporcionada por Windows, análoga a un escritorio físico y los puntos de extensión principales del sistema operativo. Obtenga información sobre cómo aprovechar el escritorio, la barra de tareas, el área de notificación, los paneles de control, la ayuda y el control de cuentas de usuario de la aplicación.



# Paqueteria de Trabajo

**La paqueteria de trabajo corresponde al software del equipo, ejemplo: Word, Excel, entre otros**

