



*Nombre del Alumno: Dulce María Juárez Méndez*

*Nombre del tema: Sistema muscular y nervioso,  
sistema óseo*

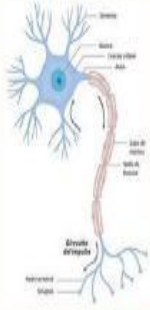
*Parcial: 2°.*

*Nombre de la Materia: Anatomía y Fisiología*

*Nombre del profesor: Jaime Heleria Ceron*

*Nombre de la Licenciatura: enfermería.*

*Cuatrimestre: 1°.*

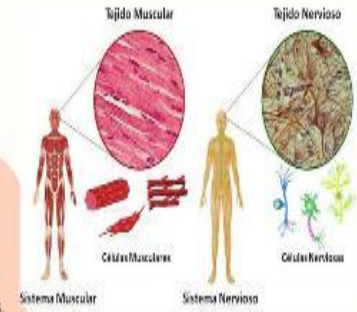


## SISTEMA MUSCULAR

El sistema muscular está formado por un conjunto de tejidos con la capacidad de cambiar de forma.

## SISTEMA NERVIOSO

El sistema nervioso coordina la contracción de los distintos sistemas musculares y sincroniza sus funciones.



### FUNCIÓN DEL SISTEMA NERVIOSO

transmite señales entre el cerebro y el resto del cuerpo, incluidos los órganos internos.

### MÚSCULOS DE TRONCO

En la parte anterior del tronco, los abdominales y los pectorales permiten flexionar el tronco, y los intercostales mueven las costillas durante la respiración. En la parte posterior, los trapecios unen la cabeza, los hombros y la espalda y los dorsales permiten levantar y poner derecho el tronco y girarlo.

# SISTEMA NERVIOSO Y MUSCULAR

### FUNCIÓN DEL SISTEMA MUSCULAR

Dar fuerza y energía para realizar todas nuestras actividades. - Brindar soporte y protección a todo el cuerpo. - Dar estabilidad y equilibrio. - Protegernos frente a caídas y lesiones.

### MÚSCULOS DEL TRONCO



**Espalda:** Proporcionan movimiento a la columna, estabilidad al tronco, así como coordinación entre los movimientos de las extremidades y el tronco.  
**Tórax:** es un músculo espirador, siendo necesario para que pueda actuar en caso de una espiración forzada.  
**Abdomen:** contrae unilateralmente produce la flexión lateral del tronco hacia ese lado. Su tono contribuye a mantener la posición erecta y a mantener a las vísceras en su posición.

### MUSLO DE EXTREMIDAD SUPERIOR

los deltoides levantan los brazos; los bíceps los flexionan y los tríceps los estiran; los flexores doblan los dedos y los extensores los estiran.

### MUSLO DE LA CABEZA Y CUELLO

La cabeza alberga los órganos sensoriales que nos permiten ver, oler, oír y hablar, mientras que el cuello es responsable de sostener la cabeza y permitir el movimiento de la misma.



# SISTEMA ÓSEA

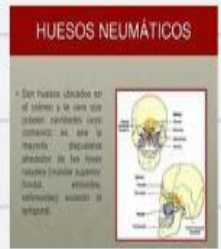


## HUESOS PLANOS

La función de los huesos planos es proteger los órganos internos como el encéfalo, el corazón y los órganos pelvianos.



Estructura fundamental que soporta y protege el cuerpo humano.



## HUESOS NEUMÁTICOS

Los huesos neumáticos tienen en su estructura formaciones huecas destinadas a la circulación del aire que ingresa por la cavidad nasal. Estos huesos sólo se ubican en la cabeza y se relacionan directamente con la vía aérea en su mayoría y con el oído medio.

## HUESOS CORTOS

permiten el movimiento de las muñecas, y los huesos tarsianos de los pies que permiten el movimiento de los tobillos.

## HUESOS LARGOS

Los huesos largos, más largos que anchos, incluyen el fémur (el hueso más largo del cuerpo), así como huesos relativamente pequeños en los dedos de las manos. La función de los huesos largos es soportar el peso del cuerpo y facilitar los movimientos.

## HUESOS IRREGULARES

ayuda a proteger órganos internos. Por ejemplo, las vértebras, huesos irregulares de la columna vertebral, protegen la médula espinal.