



Mi Universidad

Nombre del Alumno: Cesar Octavio Alvarez Sánchez

Nombre del tema: Sistema nervioso central y periférico.

Nombre de la Materia: Anatomía y Fisiología I.

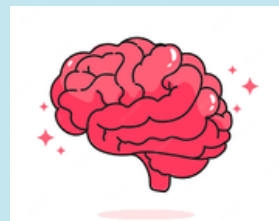
Nombre del profesor: Alfonso velasquez ramirez.

Nombre de la Licenciatura: Enfermería.

Cuatrimestre: 1°

Parcial: 4°

SISTEMA NERVIOSO



¿Qué es el sistema nervioso?

El sistema nervioso transmite señales entre el cerebro y el resto del cuerpo, incluidos los órganos internos. De esta manera, la actividad del sistema nervioso controla la capacidad de moverse, respirar, ver, pensar y más. La unidad básica del sistema nervioso es una célula nerviosa, o neurona.



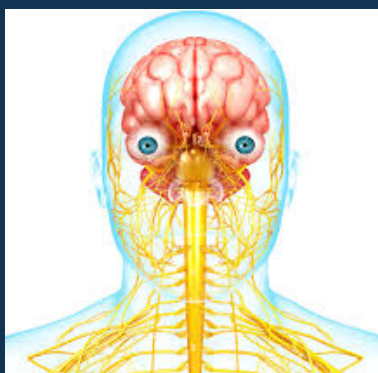
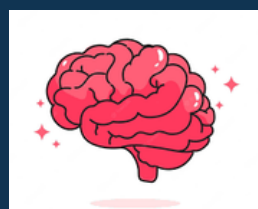
CÓMO FUNCIONA:

Sirve para controlar y regular el funcionamiento de los diversos órganos y sistemas, coordinando su interrelación y la relación del organismo con el medio externo.

SE DIVIDE EN:

Se divide en dos grandes subsistemas:

- sistema nervioso central (SNC)
- sistema nervioso periférico (SNP)



SNC

Es también la fuente de nuestros pensamientos, emociones y recuerdos tras integrar la información a través de funciones motoras que viajan por los nervios del sistema nervioso periférico ejecuta una respuesta adecuada.

SNP

El sistema nervioso periférico está formado por débiles fuerte en el encéfalo y la médula espinal con otras partes del cuerpo.

SISTEMA NERVIOSO CENTRAL

formado por: encéfalo y la médula espinal.

El encéfalo es la parte del sistema nervioso central contenida en el cráneo y el cual comprende el cerebro, el cerebelo y el tronco del encéfalo o encefálico.



La médula espinal es la parte del sistema nervioso central situado en el interior del canal vertebral y se conecta con él encéfalo a través del agujero occipital del cráneo.

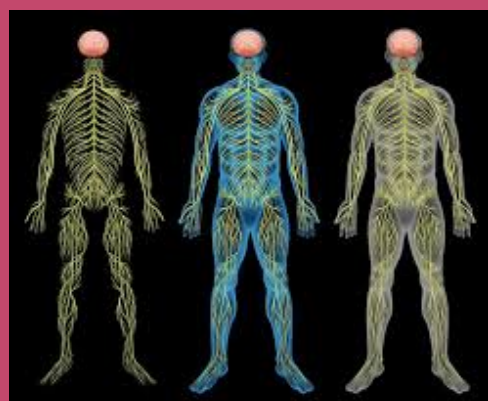


SISTEMA NERVIOSO PERIFÉRICO

EL SISTEMA NERVIOSO PERIFÉRICO ESTÁ FORMADO POR NERVIOS QUE CONECTAN EL ENCÉFALO Y LA MÉDULA ESPINAL CON OTRAS TRES PARTES DEL CUERPO

Los nervios que se originan el encéfalo se denominan nervios craneales y lo que se originan en la médula espinal nervios raquídeos o espinales.

Los ganglios son pequeños acúmulos de tejido nervioso situados en el snp, los cuales contienen cuerpos neuronales y están asociados a nervios craneales o a nervios espinales.



ESTRUCTURA DEL SISTEMA NERVIOSO

Las neuronas y sus mensajes

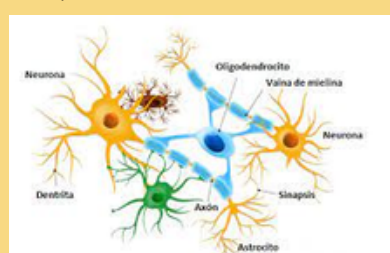
Las neuronas son las células fundamentales estamos nerviosas están especializadas en procesar la información.

- NEURONAS SENSORIALES O AFERENTES
- NEURONAS MOTORAS
- INTERNEURONAS



Células gliales

Los cuerpos celulares de las neuronas están rodeadas de células viales estas tienen varias funciones vitales separan o aíslan a ciertos grupos de neuronas y pueden producir mielina la capa aislante que recubre la mayoría de los axones



REFERENCIAS BIBLIOGRAFICAS

- antología universidad del sureste
- <https://espanol.nichd.nih.gov/salud/temas/neuro/informacion/partes>
- https://medlineplus.gov/spanish/ency/esp_imagepages/8679.htm
- <https://kidshealth.org/es/parents/brain-nervous-system.html>
- <https://www.visiblebody.com/es/learn/nervous/system-overview>
- https://es.wikipedia.org/wiki/Sistema_nervioso_central
- <https://www.share4rare.org/es/library/spinal-muscular-atrophy/introduccion-al-sistema-nervioso-central-y-periferico>
- <https://www.topdoctors.es/diccionario-medico/sistema-nervioso>