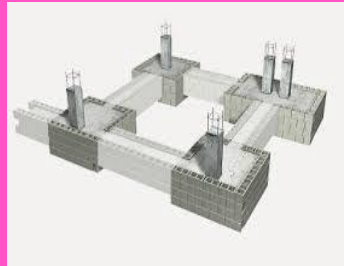


# Diseño arquitectónico

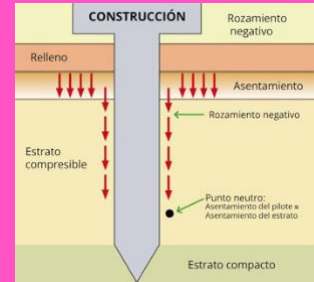
## Cimentaciones superficiales:

son aquellas que se apoyan en capas superficiales del suelo, soportando cargas a través de la ampliación de su base.

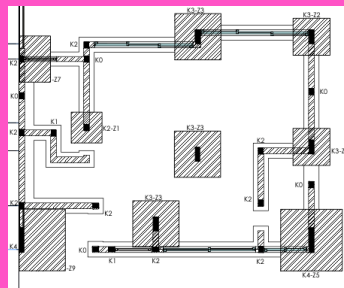


## Cimentaciones profundas:

están conformadas por un sistema de elementos estructurales que se encargan de transmitir las cargas al suelo con profundidad.

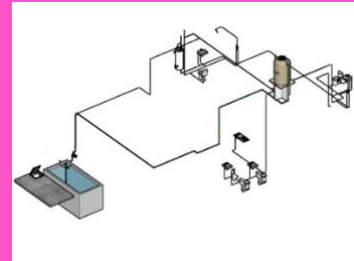


**Planos de cimentación:** muestra la estructura de la base de la edificación, tiene conexiones como columna con trabe y losa de cimentación.



## Instalaciones hidráulicas:

son el conjunto de tuberías, accesorios, válvulas y el sistema de suministro potable.



**Isométrico hidráulico:** es un sistema empleado generalmente para la representación de piezas

**Simbología hidráulica:** se clasifica de acuerdo a su función, sirviendo de guía para su adecuada comprensión y facilitando la resolución algún problema.



## Instalaciones sanitarias:

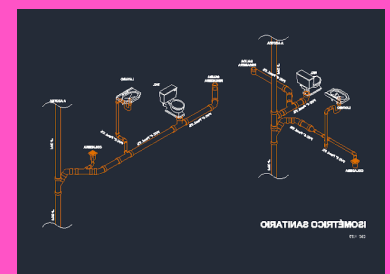
sistema de tuberías, aparatos sanitarios, que integran redes de abastecimiento de agua potable, evacuación de aguas residuales y drenaje de aguas pluviales.

**Simbología sanitaria:** proporcionan la información básica relativa a su utilización y seguridad



## Isométrico sanitario:

tiene por finalidad representar el posicionamiento de cada una de las piezas sanitarias.





Nombre del alumno: Ixchel Izamar López López.

Nombre del docente: Arq. Adrian Alvarez

Cuatrimestre: 7°

Materia: Diseño arquitectónico v

Actividad: 2

Tema: Súper nota.