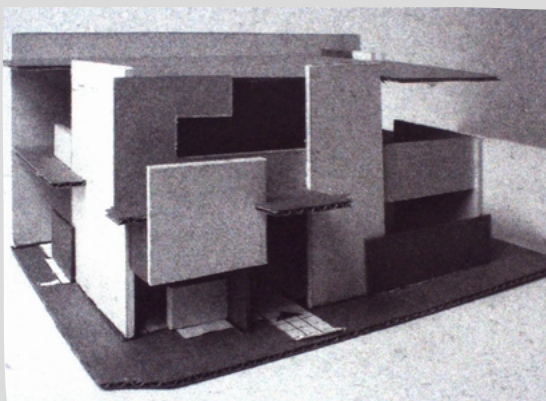
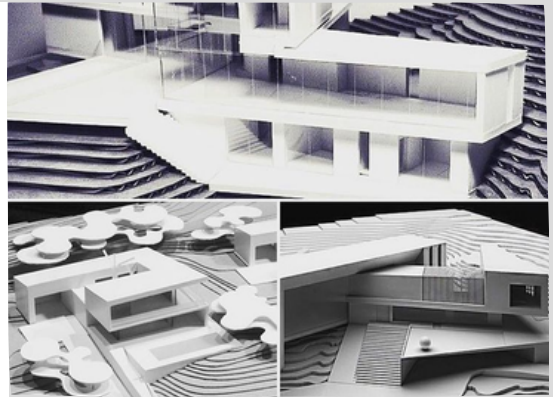


# EQUIPO Y HERRAMIENTAS



## QUE ES Y PARA QUE NOS SIRVE UNA MAQUETA

Se trata de una representación física o arquetipo a pequeña escala que sirve como guía para mostrar los detalles de construcción, el funcionamiento o incluso la apariencia antes de ser construida la obra.

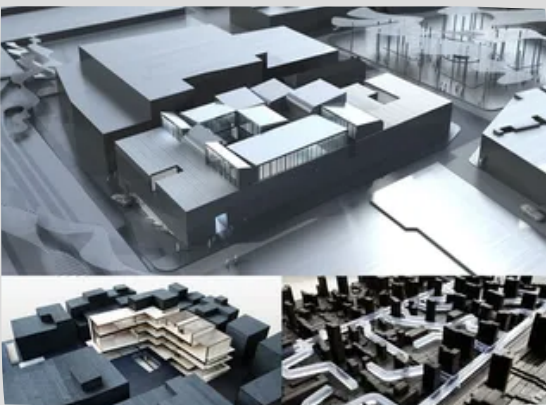
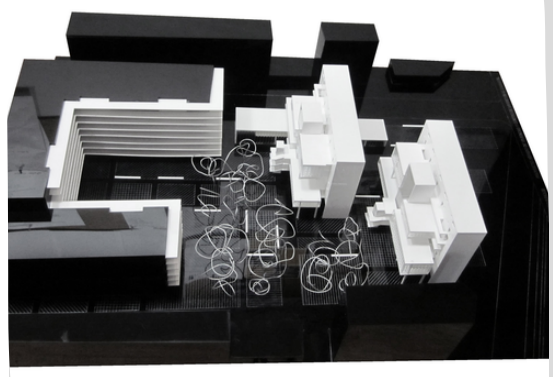


## ELEMENTOS BASICOS DE UNA MAQUETA ARQUITECTONICA

- escala
- Madera.
- Plástico, metacrilato y poliestireno.
- Metales.
- Figuras a escala.
- Pegamentos especiales.

## HERRAMIENTAS PARA EL PROCESO DE UNA MAQUETA

- reglas
- herramienta multifunción
- tijeras
- cutter o bisturí
- cierra de mano
- pinzas



## MATERIALES IMPLEMENTADOS EN LA REALIZACION DE MAQUETAS

- Tablero de dibujo rápido.
- Cartón pulpa.
- Cartón corrugado.
- Cartón caja.

## MATERIALES QUE SE USARAN PARA LA ELABORACION DE LAS MAQUETAS ASIGNADAS

- abatelenguas
- papel aluminio
- papel batería delgada
- papel batería gruesa
- cutter
- pegamento UHU



## CARACTERIASTICA DE CADA MATERIAL Y DESVENTAJAS.

La reproducción a escala o de tamaño real de un objeto, se representa en tres dimensiones, es decir, largo, ancho y profundidad. Se pueden construir de diferentes materiales, como papel batería, hay que cortar con delicadeza, muy moldeable y amigable para todo tipo de maquetas ya que es posible que se cuarte, el cutter, hay que ser precisos con los cortes, con las abatelenguas, tenemos que cortar con cuidado ya que es posible que se empiece a astillar.

